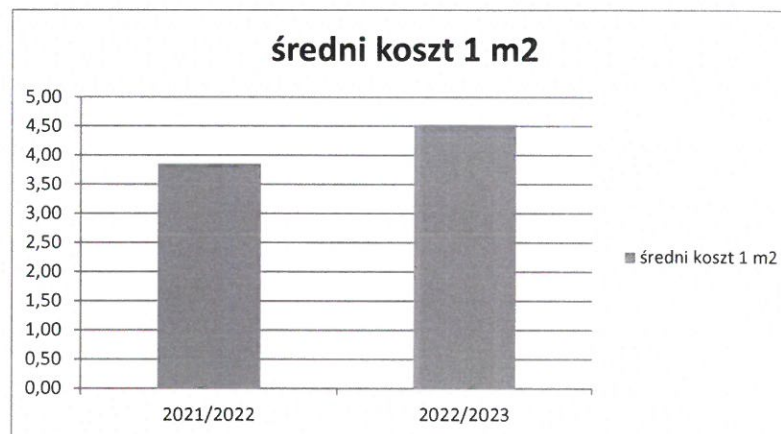
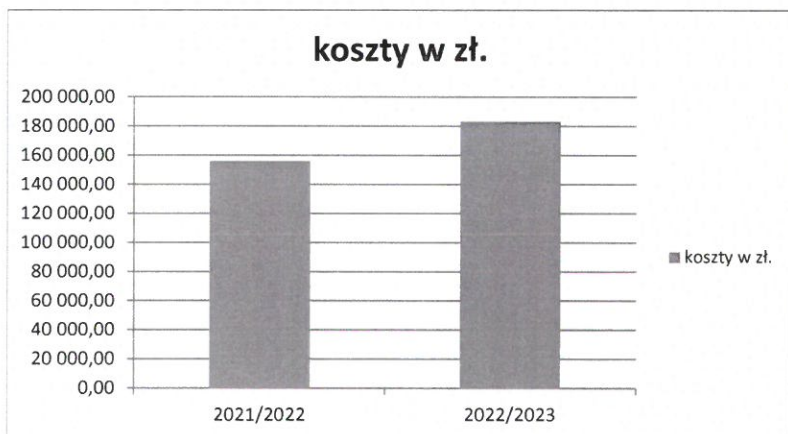
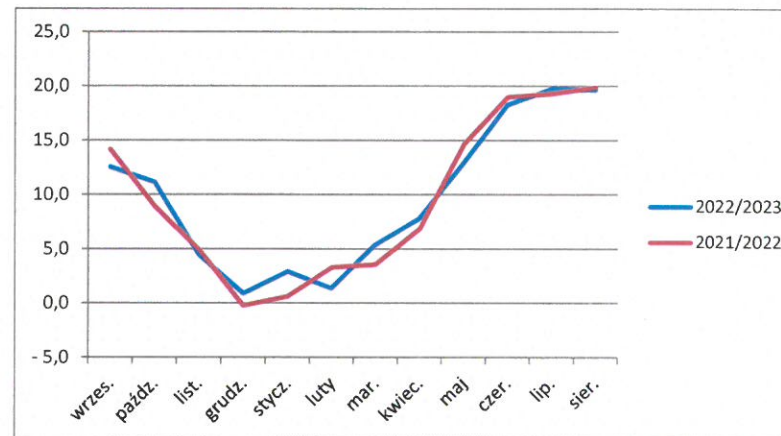
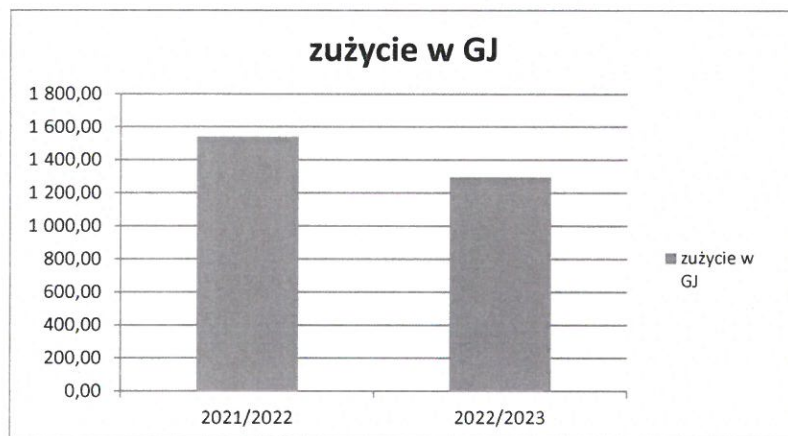


**PORÓWNANIE ZUŻYCIA, KOSZTÓW, ŚREDNIEGO KOSZTU 1M2 CENTRALNEGO OGRZEWANIA ORAZ TEMPEPRATUR MIESIĘCZNYCH W SEZONACH
2021/2022 I 2022/2023**

adres: **Ossowskiego 2,2a**

	SEZON	
	2021/2022	2022/2023
zużycie w GJ	1 541,60	1 297,30
koszty w zł.	155 836,00	183 221,54
średni koszt 1 m2	3,85	4,53

ŚREDNIA MIESIĘCZNA TEMPERATURA W SEZONACH 2021/2022 I 2022/2023												
m-c	wrzes.	paźdz.	list.	grudz.	stycz.	luty	mar.	kwiec.	maj	czer.	lip.	sier.
2021/2022	14,2	9,0	5,0	-0,2	0,7	3,3	3,6	6,9	14,6	19,0	19,3	19,9
2022/2023	12,5	11,1	4,4	0,9	2,9	1,4	5,4	7,8	12,9	18,3	19,8	19,6



ORGANIZACJE KONSUMENCKIE:

- Agencja Doradztwa Energetycznego, ul. Tarnogórska 114 E, 44-100 Gliwice, tel. (32) 30 15 628, www.ade.slask.pl.
- Stowarzyszenia Certyfikatorów i Auditorów Energetycznych, ul. św. Filipa 23/4, 31-150 Kraków, tel. 606 223 128, www.certyfikatory.org.pl
- Agencja Użytkowania i Poszanowania Energii, ul. Kwidzyńska 14, 91-334 Łódź, tel. (42) 640 60 14, fax (42) 640 65 38, www.auipe.pl.
- Fundacja na rzecz Efektywnego Wykorzystania Energii, ul. Rymera 3/4, 40-048 Katowice, tel. (32) 203 51 14, www.office.fewe.pl.
- Fundacja Poszanowania Energii, ul. Świętokrzyska 20, 00-002 Warszawa, tel. (22) 50 54 772, fax (22) 825 86 70, www.fpe.org.pl.
- Polskie Zrzeszenie Lokatorów, Ks. Błachnickiego 7a, 31-535 Kraków, tel. (12) 422 65 47 <http://www.pzl-lokatory.pl>
- Ogólnomiejski Społeczny Komitet Obrony Lokatorów - Związek Obywatelski ul. Krańcowa 106, 20-338 Lublin, tel. (81) 442 11 40

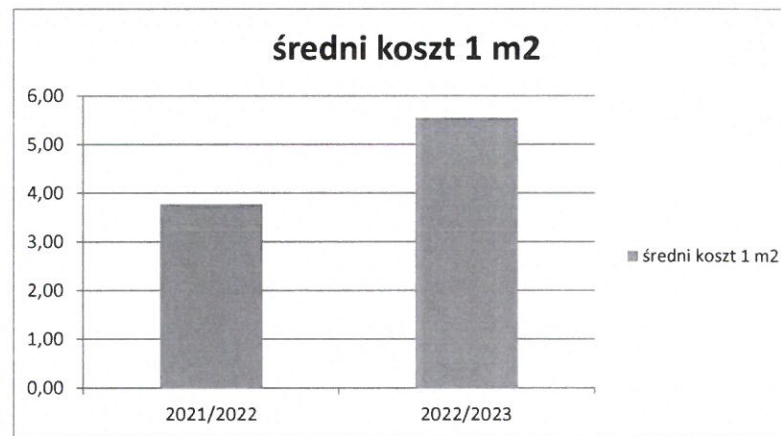
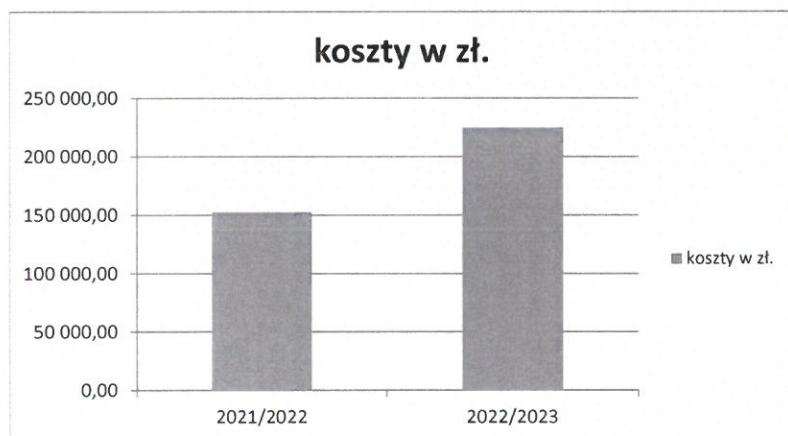
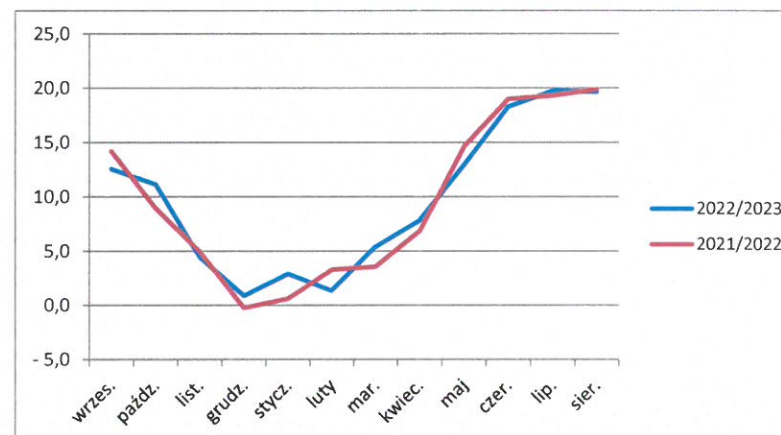
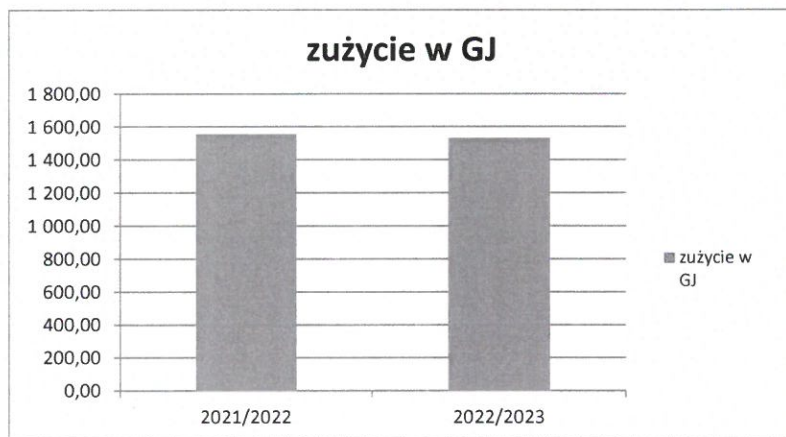
Spółdzielnia Mieszkaniowa
» **ZALEŚKA HAŁDA** «
ul. Kwiatkowskiego 8
40-824 KATOWICE
tel. 2547-941, 2547-447
-3-

PORÓWNANIE ZUŻYCIA, KOSZTÓW, ŚREDNIEGO KOSZTU 1M2 CENTRALNEGO OGRZEWANIA ORAZ TEMPERATUR MIESIĘCZNYCH W SEZONACH 2021/2022 I 2022/2023

adres: **Ossowskiego 4,4a**

	SEZON	
	2021/2022	2022/2023
zużycie w GJ	1 557,60	1 532,80
koszty w zł.	152 552,86	224 624,54
średni koszt 1 m2	3,77	5,55

m-c	ŚREDNIA MIESIĘCZNA TEMPERATURA W SEZONACH 2021/2022 I 2022/2023											
	wrzes.	paźdz.	list.	grudz.	stycz.	luty	mar.	kwiec.	maj	czer.	lip.	sier.
2021/2022	14,2	9,0	5,0	-0,2	0,7	3,3	3,6	6,9	14,6	19,0	19,3	19,9
2022/2023	12,5	11,1	4,4	0,9	2,9	1,4	5,4	7,8	12,9	18,3	19,8	19,6



ORGANIZACJE KONSUMENCKIE:

- Agencja Doradztwa Energetycznego, ul. Tarnogórska 114 E, 44-100 Gliwice, tel. (32) 30 15 628, www.ade.slask.pl.
- Stowarzyszenia Certyfikatorów i Audytorów Energetycznych, ul. św. Filipa 23/4, 31-150 Kraków, tel. 606 223 128, www.certyfikatorzy.org.pl
- Agencja Użytkowania i Poszanowania Energii, ul. Kwidzińska 14, 91-334 Łódź, tel. (42) 640 60 14, fax (42) 640 65 38, www.auipe.pl.
- Fundacja na rzecz Efektywnego Wykorzystania Energii, ul. Rymera 3/4, 40-048 Katowice, tel. (32) 203 51 14, www.office.fewe.pl.
- Fundacja Poszanowania Energii, ul. Świętokrzyska 20, 00-002 Warszawa, tel. (22) 50 54 772, fax (22) 825 86 70, www.fpe.org.pl.
- Polskie Zrzeszenie Lokatorów, Ks. Błachnickiego 7a, 31-535 Kraków, tel. (12) 422 65 47 <http://www.pzl-lokatorzy.pl>
- Ogólnomijski Społeczny Komitet Obrony Lokatorów - Związek Obywatelski ul. Krańcowa 106, 20-338 Lublin, tel. (81) 442 11 40

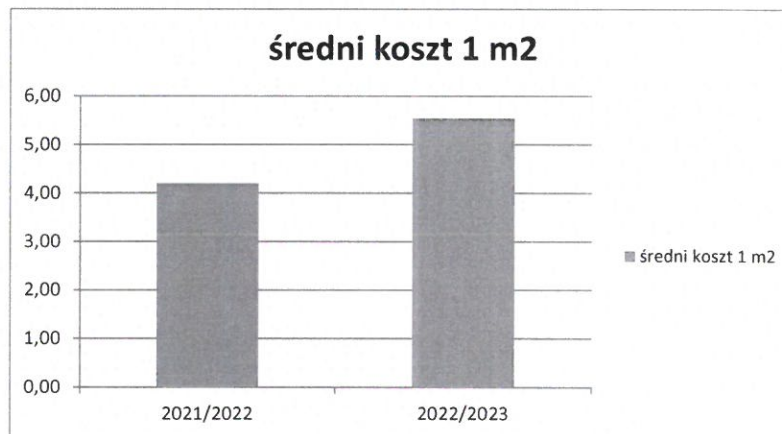
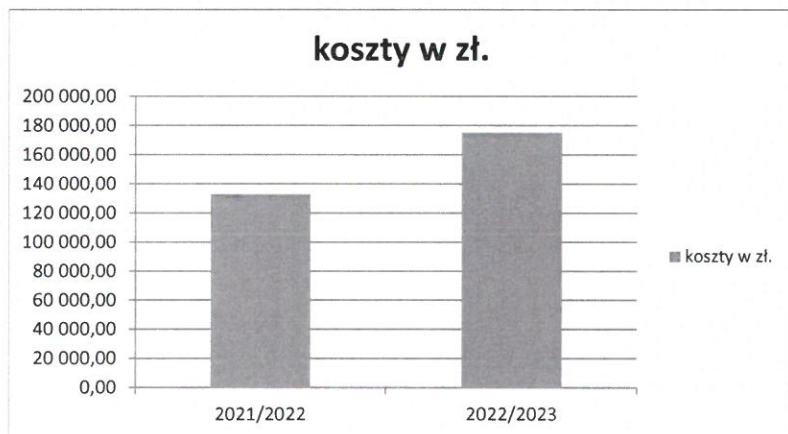
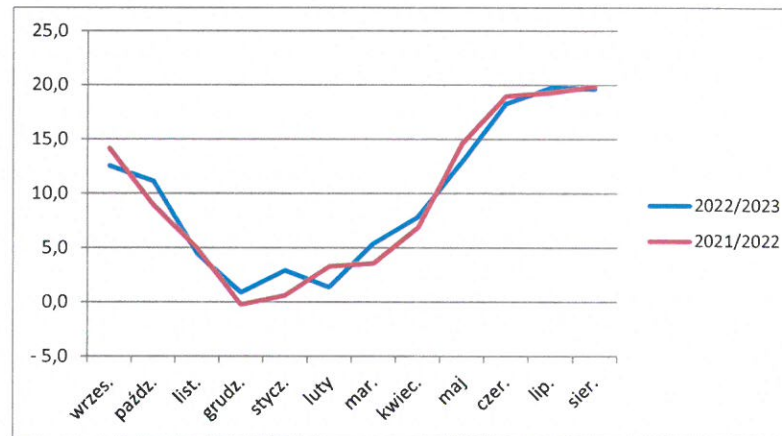
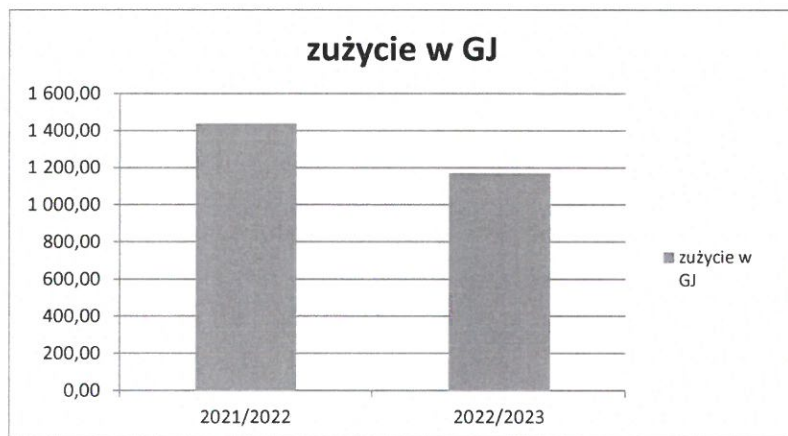
Spółdzielnia Mieszkaniowa
»ZALEŃSKA HAŁDA«
 ul. Kwiatkowskiego 8
 40-824 KATOWICE
 tel. 2547-941, 2547-447

PORÓWNANIE ZUŻYCIA, KOSZTÓW, ŚREDNIEGO KOSZTU 1M2 CENTRALNEGO OGRZEWANIA ORAZ TEMPEPRATUR MIESIĘCZNYCH W SEZONACH 2021/2022 I 2022/2023

adres: **Ossowskiego 6,6a**

	SEZON	
	2021/2022	2022/2023
zużycie w GJ	1 438,60	1 169,67
koszty w zł.	132 811,16	174 964,56
średni koszt 1 m2	4,20	5,54

m-c	ŚREDNIA MIESIĘCZNA TEMPERATURA W SEZONACH 2021/2022 I 2022/2023											
	wrzes.	paźdz.	list.	grudz.	stycz.	luty	mar.	kwiec.	maj	czer.	lip.	sier.
2021/2022	14,2	9,0	5,0	-0,2	0,7	3,3	3,6	6,9	14,6	19,0	19,3	19,9
2022/2023	12,5	11,1	4,4	0,9	2,9	1,4	5,4	7,8	12,9	18,3	19,8	19,6



ORGANIZACJE KONSUMENCKIE:

- Agencja Doradztwa Energetycznego, ul. Tarnogórska 114 E, 44-100 Gliwice, tel. (32) 30 15 628, www.ade.slask.pl.
- Stowarzyszenia Certyfikatorów i Auditorów Energetycznych, ul. św. Filipa 23/4, 31-150 Kraków, tel. 606 223 128, www.certyfikatory.org.pl
- Agencja Użytkowania i Poszanowania Energii, ul. Kwidzińska 14, 91-334 Łódź, tel. (42) 640 60 14, fax (42) 640 65 38, www.auipe.pl.
- Fundacja na rzecz Efektywnego Wykorzystania Energii, ul. Rymera 3/4, 40-048 Katowice, tel. (32) 203 51 14, www.office.fewe.pl.
- Fundacja Poszanowania Energii, ul. Świętokrzyska 20, 00-002 Warszawa, tel. (22) 50 54 772, fax (22) 825 86 70, www.fpe.org.pl.
- Polskie Zrzeszenie Lokatorów, Ks. Błachnickiego 7a, 31-535 Kraków, tel. (12) 422 65 47 <http://www.pzl-lokatorzy.pl>
- Ogólnomiejski Społeczny Komitet Obrony Lokatorów - Związek Obywatelski ul. Krańcowa 106, 20-338 Lublin, tel. (81) 442 11 40

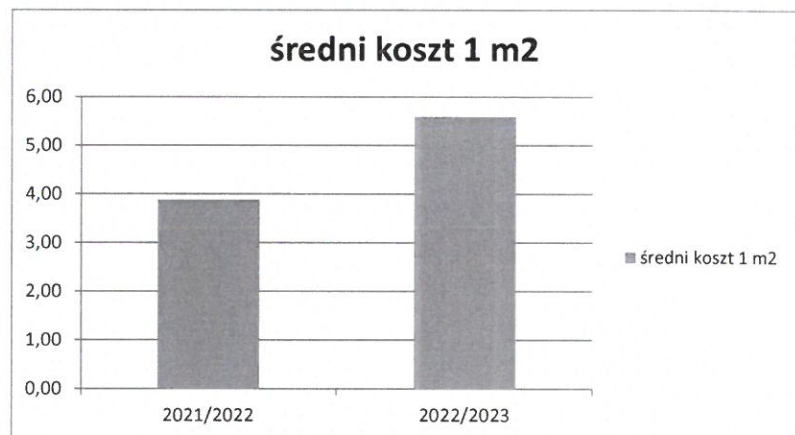
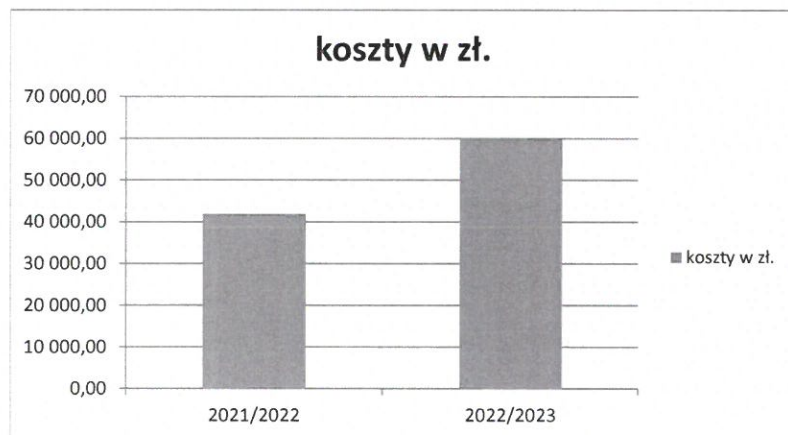
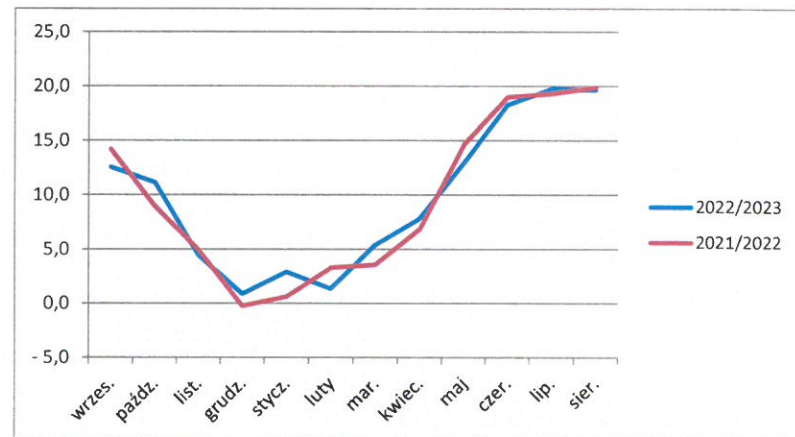
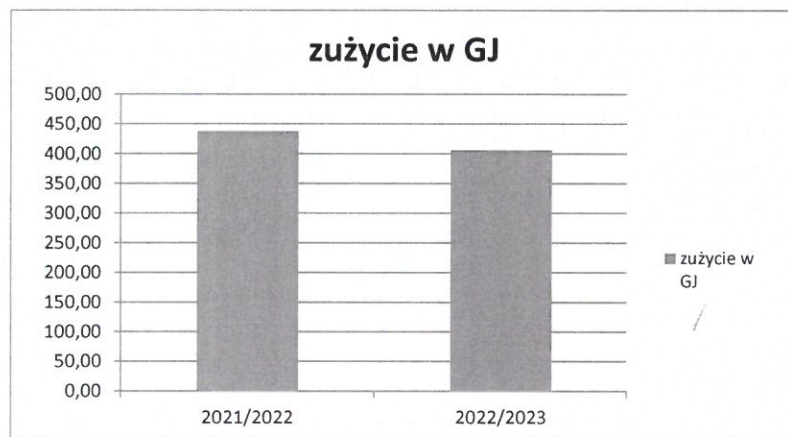
Spółdzielnia Mieszkaniowa
 >> **ZALESKA HAŁDA** <<
 ul Kwiatkowskiego 8
 40-324 KATOWICE
 tel. 2547-941, 2547-447
 -3-

PORÓWNANIE ZUŻYCIA, KOSZTÓW, ŚREDNIEGO KOSZTU 1M2 CENTRALNEGO OGRZEWANIA ORAZ TEMPEPRATUR MIESIĘCZNYCH W SEZONACH 2021/2022 I 2022/2023

adres: **Ossowskiego 8**

	SEZON	
	2021/2022	2022/2023
zużycie w GJ	437,92	406,37
koszty w zł.	41 790,53	60 093,34
średni koszt 1 m2	3,88	5,59

ŚREDNIA MIESIĘCZNA TEMPERATURA W SEZONACH 2021/2022 I 2022/2023												
m-c	wrzes.	paźdz.	list.	grudz.	stycz.	luty	mar.	kwiec.	maj	czer.	lip.	sier.
2021/2022	14,2	9,0	5,0	-0,2	0,7	3,3	3,6	6,9	14,6	19,0	19,3	19,9
2022/2023	12,5	11,1	4,4	0,9	2,9	1,4	5,4	7,8	12,9	18,3	19,8	19,6



ORGANIZACJE KONSUMENCKIE:

- Agencja Doradztwa Energetycznego, ul. Tarnogórska 114 E, 44-100 Gliwice, tel. (32) 30 15 628, www.ade.slask.pl.
- Stowarzyszenia Certyfikatorów i Audytorów Energetycznych, ul. św. Filipa 23/4, 31-150 Kraków, tel. 606 223 128, www.certyfikatorzy.org.pl
- Agencja Użytkowania i Poszanowania Energii, ul. Kwidzyńska 14, 91-334 Łódź, tel. (42) 640 60 14, fax (42) 640 65 38, www.auipe.pl.
- Fundacja na rzecz Efektywnego Wykorzystania Energii, ul. Rymera 3/4, 40-048 Katowice, tel. (32) 203 51 14, www.office.fewe.pl.
- Fundacja Poszanowania Energii, ul. Świętokrzyska 20, 00-002 Warszawa, tel. (22) 50 54 772, fax (22) 825 86 70, www.fpe.org.pl.
- Polskie Zrzeszenie Lokatorów, Ks. Blachnickiego 7a, 31-535 Kraków, tel. (12) 422 65 47 <http://www.pzl-lokatorzy.pl>
- Ogólnomiejski Społeczny Komitet Obrony Lokatorów - Związek Obywatelski ul. Krańcowa 106, 20-338 Lublin, tel. (81) 442 11 40

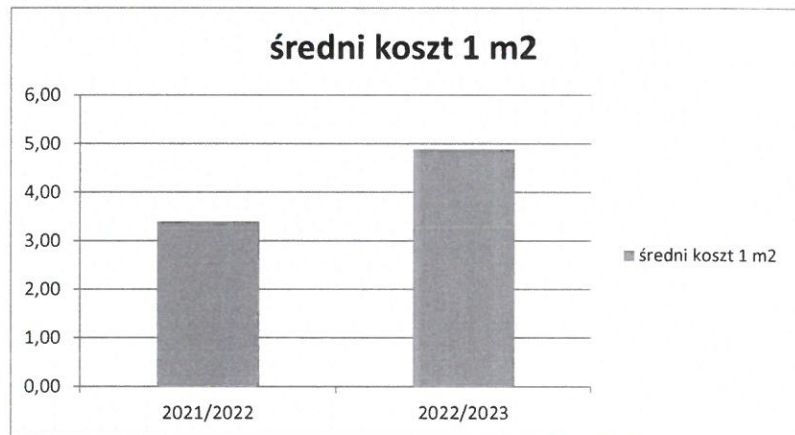
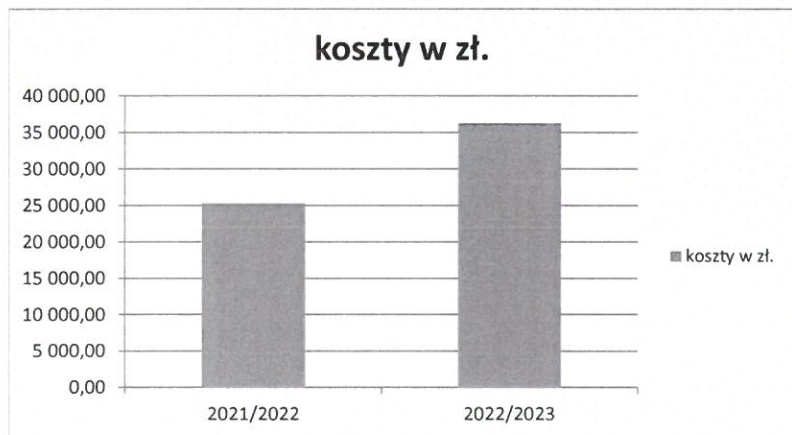
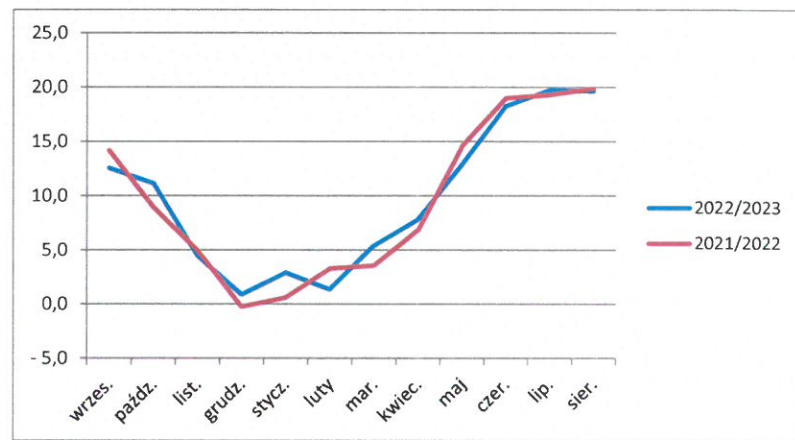
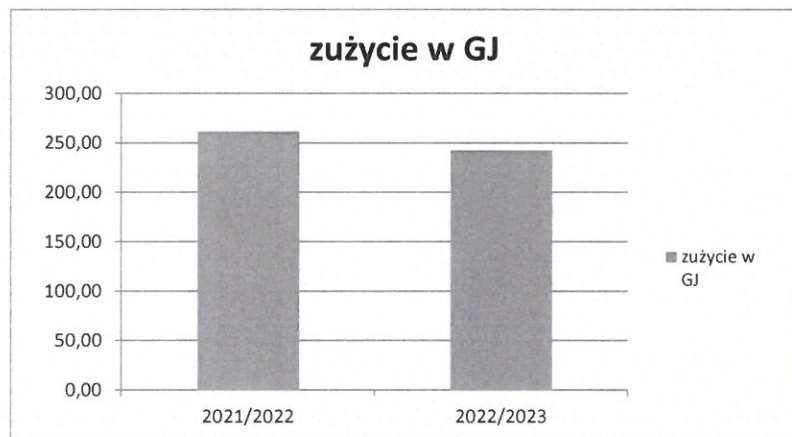
Spółdzielnia mieszkaniowa
>> ZALESKA HALDA <<
 ul. Kwiatkowskiego 8
 40-824 KATOWICE
 tel. 2547-941, 2547-447
 -3-

PORÓWNANIE ZUŻYCIA, KOSZTÓW, ŚREDNIEGO KOSZTU 1M2 CENTRALNEGO OGRZEWANIA ORAZ TEMPERATUR MIESIĘCZNYCH W SEZONACH 2021/2022 I 2022/2023

adres: **Ossowskiego 10**

	SEZON	
	2021/2022	2022/2023
zużycie w GJ	261,58	242,34
koszty w zł.	25 237,47	36 258,53
średni koszt 1 m2	3,40	4,89

m-c	ŚREDNIA MIESIĘCZNA TEMPERATURA W SEZONACH 2021/2022 I 2022/2023											
	wrzes.	paźdz.	list.	grudz.	stycz.	luty	mar.	kwiec.	maj	czer.	lip.	sier.
2021/2022	14,2	9,0	5,0	-0,2	0,7	3,3	3,6	6,9	14,6	19,0	19,3	19,9
2022/2023	12,5	11,1	4,4	0,9	2,9	1,4	5,4	7,8	12,9	18,3	19,8	19,6



ORGANIZACJE KONSUMENCKIE:

- Agencja Doradztwa Energetycznego, ul. Tarnogórska 114 E, 44-100 Gliwice, tel. (32) 30 15 628, www.ade.slask.pl.
- Stowarzyszenia Certyfikatorów i Auditorów Energetycznych, ul. św. Filipa 23/4, 31-150 Kraków, tel. 606 223 128, www.certyfikatory.org.pl
- Agencja Użytkowania i Poszanowania Energii, ul. Kwidzyńska 14, 91-334 Łódź, tel. (42) 640 60 14, fax (42) 640 65 38, www.auipe.pl.
- Fundacja na rzecz Efektywnego Wykorzystania Energii, ul. Rymera 3/4, 40-048 Katowice, tel. (32) 203 51 14, www.office.fewe.pl.
- Fundacja Poszanowania Energii, ul. Świętokrzyska 20, 00-002 Warszawa, tel. (22) 50 54 772, fax (22) 825 86 70, www.fpe.org.pl.
- Polskie Zrzeszenie Lokatorów, Ks. Błachnickiego 7a, 31-535 Kraków, tel. (12) 422 65 47 <http://www.pzl-lokatorzy.pl>
- Ogólnomiejski Społeczny Komitet Obrony Lokatorów - Związek Obywatelski ul. Krańcowa 106, 20-338 Lublin, tel. (81) 442 11 40

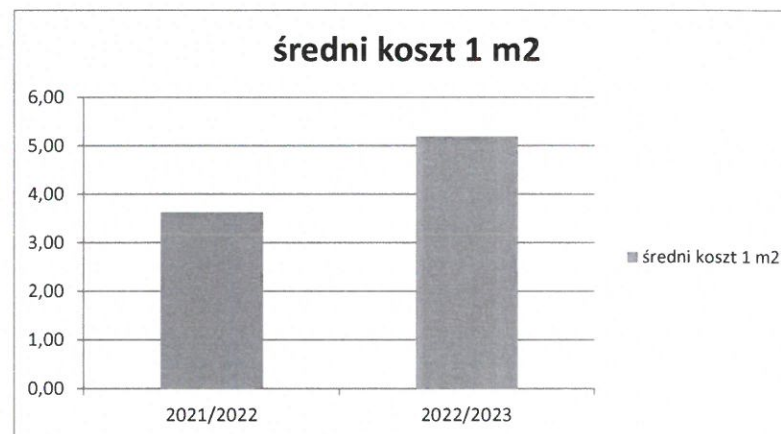
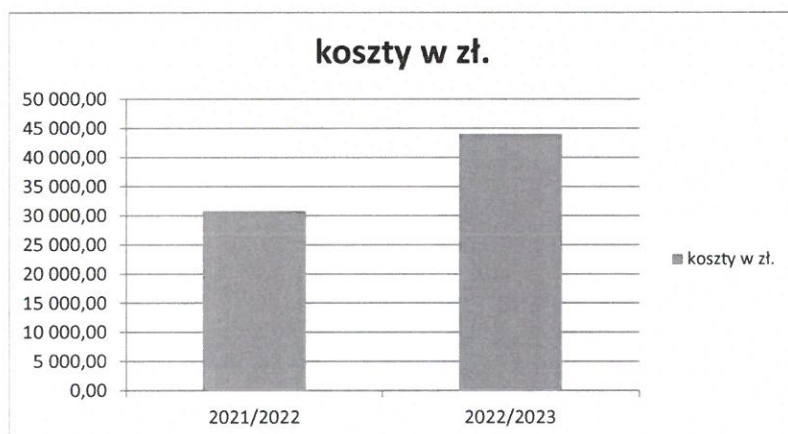
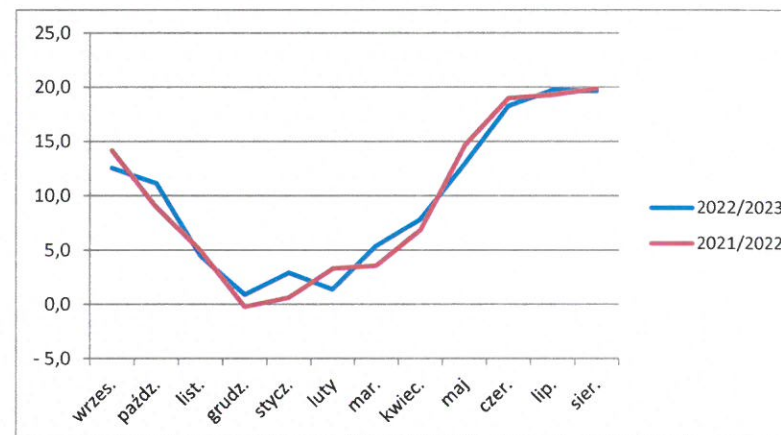
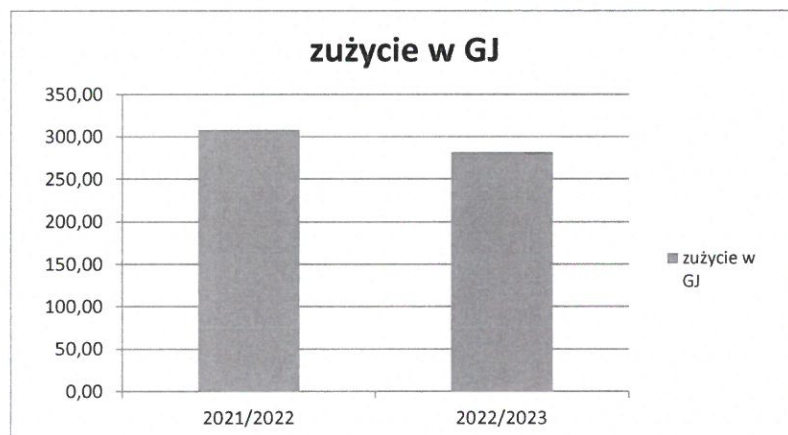
Spółdzielnia Mieszkaniowa
»ZAŁĘSKA HAŁDA«
 ul. Kwiatkowskiego 8
 40-524 KATOWICE
 tel. 2547-941, 2547-447

PORÓWNANIE ZUŻYCIA, KOSZTÓW, ŚREDNIEGO KOSZTU 1M2 CENTRALNEGO OGRZEWANIA ORAZ TEMPEPRATUR MIESIĘCZNYCH W SEZONACH 2021/2022 I 2022/2023

adres: **Ossowskiego 12**

	SEZON	
	2021/2022	2022/2023
zużycie w GJ	308,31	282,25
koszty w zł.	30 805,74	44 055,18
średni koszt 1 m2	3,63	5,19

m-c	ŚREDNIA MIESIĘCZNA TEMPERATURA W SEZONACH 2021/2022 I 2022/2023											
	wrzes.	paźdz.	list.	grudz.	stycz.	luty	mar.	kwiec.	maj	czer.	lip.	sier.
2021/2022	14,2	9,0	5,0	-0,2	0,7	3,3	3,6	6,9	14,6	19,0	19,3	19,9
2022/2023	12,5	11,1	4,4	0,9	2,9	1,4	5,4	7,8	12,9	18,3	19,8	19,6



ORGANIZACJE KONSUMENCKIE:

- Agencja Doradztwa Energetycznego, ul. Tarnogórska 114 E, 44-100 Gliwice, tel. (32) 30 15 628, www.ade.slask.pl.
- Stowarzyszenia Certyfikatorów i Audytorów Energetycznych, ul. św. Filipa 23/4, 31-150 Kraków, tel. 606 223 128, www.certyfikatory.org.pl
- Agencja Użytkowania i Poszanowania Energii, ul. Kwidzyńska 14, 91-334 Łódź, tel. (42) 640 60 14, fax (42) 640 65 38, www.auipe.pl.
- Fundacja na rzecz Efektywnego Wykorzystania Energii, ul. Rymera 3/4, 40-048 Katowice, tel. (32) 203 51 14, www.office.fewe.pl.
- Fundacja Poszanowania Energii, ul. Świętokrzyska 20, 00-002 Warszawa, tel. (22) 50 54 772, fax (22) 825 86 70, www.fpe.org.pl.
- Polskie Zrzeszenie Lokatorów, Ks. Błachnickiego 7a, 31-535 Kraków, tel. (12) 422 65 47 <http://www.pzl-lokatorzy.pl>
- Ogólnomijski Społeczny Komitet Obrony Lokatorów - Związek Obywatelski ul. Krańcowa 106, 20-338 Lublin, tel. (81) 442 11 40

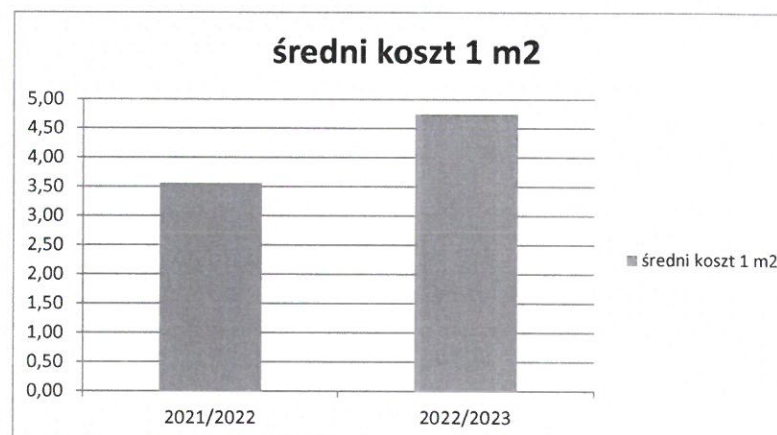
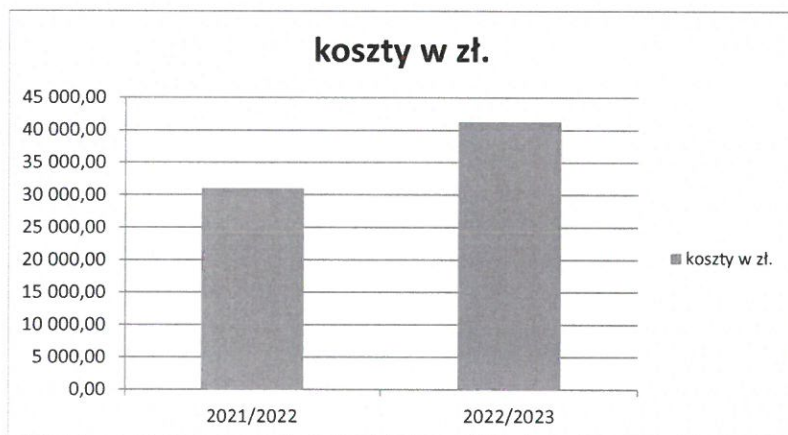
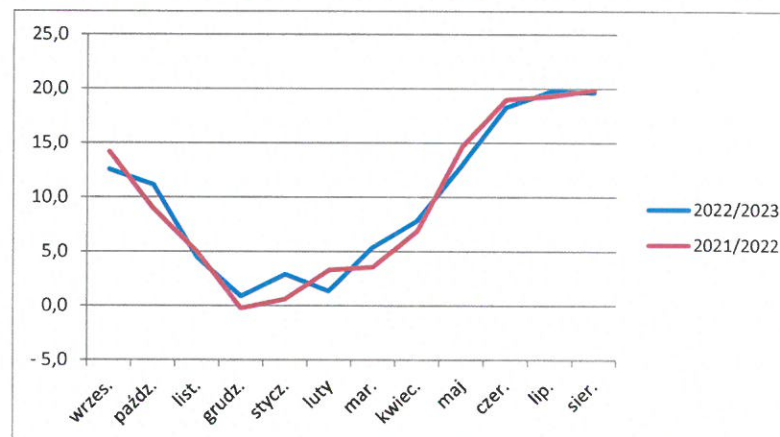
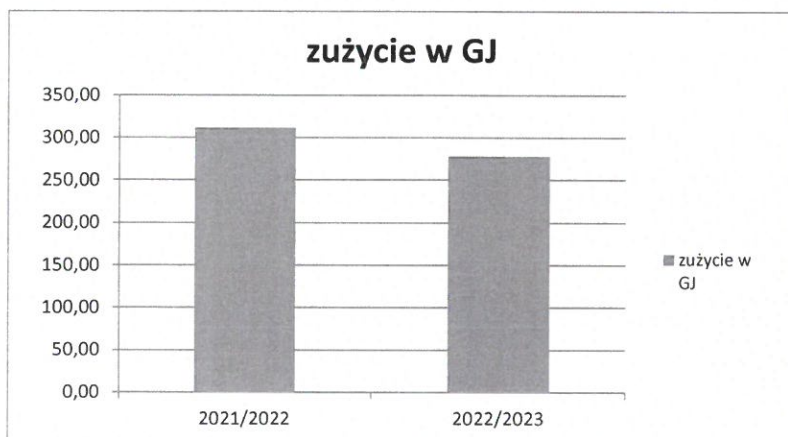
Spółdzielnia Mieszkaniowa
»ZALESKA HAŁDA«
 ul. Kwiatkowskiego 8
 40-824 KATOWICE
 tel. 2547-941, 2547-447
 -3-

**PORÓWNANIE ŻUŻYCIA, KOSZTÓW, ŚREDNIEGO KOSZTU 1M2 CENTRALNEGO OGRZEWANIA ORAZ TEMPEPRATUR MIESIĘCZNYCH W SEZONACH
2021/2022 I 2022/2023**

adres: **Ossowskiego 12a**

	SEZON	
	2021/2022	2022/2023
zużycie w GJ	311,80	278,00
koszty w zł.	31 022,05	41 330,39
średni koszt 1 m2	3,56	4,75

ŚREDNIA MIESIĘCZNA TEMPERATURA W SEZONACH 2021/2022 I 2022/2023												
m-c	wrzes.	paźdz.	list.	grudz.	stycz.	luty	mar.	kwiec.	maj	czer.	lip.	sier.
2021/2022	14,2	9,0	5,0	-0,2	0,7	3,3	3,6	6,9	14,6	19,0	19,3	19,9
2022/2023	12,5	11,1	4,4	0,9	2,9	1,4	5,4	7,8	12,9	18,3	19,8	19,6



ORGANIZACJE KONSUMENCKIE:

- Agencja Doradztwa Energetycznego, ul. Tarnogórska 114 E, 44-100 Gliwice, tel. (32) 30 15 628, www.ade.slask.pl.
- Stowarzyszenia Certyfikatorów i Auditorów Energetycznych, ul. św. Filipa 23/4, 31-150 Kraków, tel. 606 223 128, www.certyfikatory.org.pl
- Agencja Użytkowania i Poszanowania Energii, ul. Kwidzyńska 14, 91-334 Łódź, tel. (42) 640 60 14, fax (42) 640 65 38, www.auipe.pl.
- Fundacja na rzecz Efektywnego Wykorzystania Energii, ul. Rymera 3/4, 40-048 Katowice, tel. (32) 203 51 14, www.office.fewe.pl.
- Fundacja Poszanowania Energii, ul. Świętokrzyska 20, 00-002 Warszawa, tel. (22) 50 54 772, fax (22) 825 86 70, www.fpe.org.pl.
- Polskie Zrzeszenie Lokatorów, Ks. Blachnickiego 7a, 31-535 Kraków, tel. (12) 422 65 47 <http://www.pzl-lokatory.pl>
- Ogólnmiejski Społeczny Komitet Obrony Lokatorów - Związek Obywatelski ul. Krańcowa 106, 20-338 Lublin, tel. (81) 442 11 40

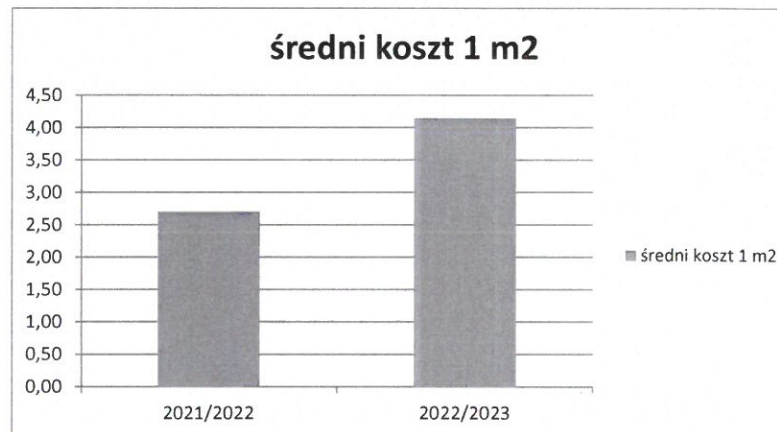
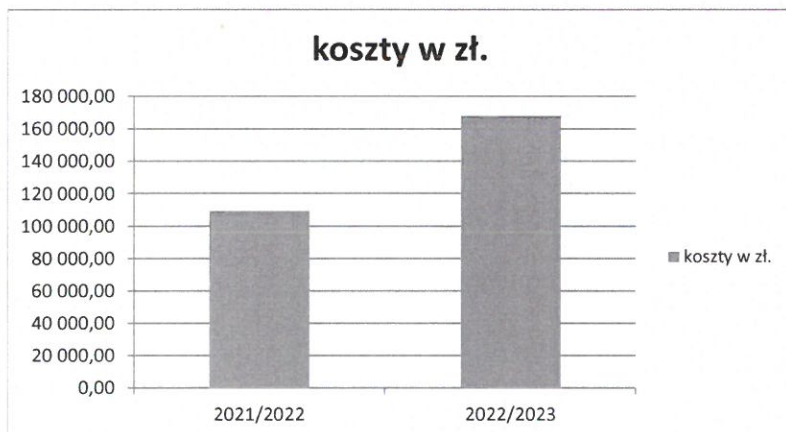
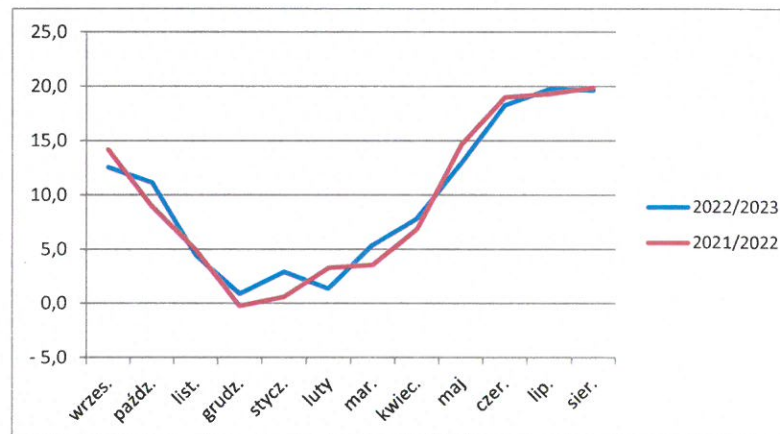
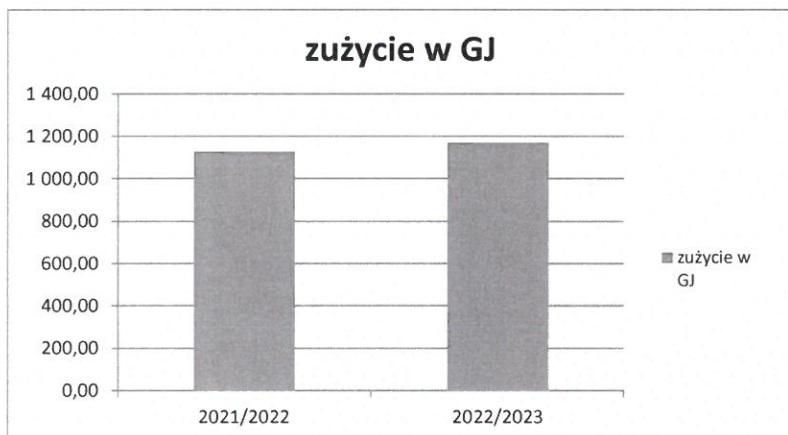
Spółdzielnia Mieszkaniowa
» ZALESKA HAŁDA «
ul Kwiatkowskiego 8
40-824 KATOWICE
tel. 2547-941, 2547-447
-3-

PORÓWNANIE ZUŻYCIA, KOSZTÓW, ŚREDNIEGO KOSZTU 1M2 CENTRALNEGO OGRZEWANIA ORAZ TEMPERATUR MIESIĘCZNYCH W SEZONACH 2021/2022 I 2022/2023

adres: **Ossowskiego 14,14a**

	SEZON	
	2021/2022	2022/2023
zużycie w GJ	1 128,11	1 169,75
koszty w zł.	109 425,42	167 846,52
średni koszt 1 m2	2,70	4,15

m-c	ŚREDNIA MIESIĘCZNA TEMPERATURA W SEZONACH 2021/2022 I 2022/2023											
	wrzes.	paźdz.	list.	grudz.	stycz.	luty	mar.	kwiec.	maj	czer.	lip.	sier.
2021/2022	14,2	9,0	5,0	-0,2	0,7	3,3	3,6	6,9	14,6	19,0	19,3	19,9
2022/2023	12,5	11,1	4,4	0,9	2,9	1,4	5,4	7,8	12,9	18,3	19,8	19,6



ORGANIZACJE KONSUMENCKIE:

- Agencja Doradztwa Energetycznego, ul. Tarnogórska 114 E, 44-100 Gliwice, tel. (32) 30 15 628, www.ade.slask.pl.
- Stowarzyszenia Certyfikatorów i Audytorów Energetycznych, ul. św. Filipa 23/4, 31-150 Kraków, tel. 606 223 128, www.certyfikatory.org.pl
- Agencja Użytkowania i Poszanowania Energii, ul. Kwidzińska 14, 91-334 Łódź, tel. (42) 640 60 14, fax (42) 640 65 38, www.auipe.pl.
- Fundacja na rzecz Efektywnego Wykorzystania Energii, ul. Rymera 3/4, 40-048 Katowice, tel. (32) 203 51 14, www.office.fewe.pl.
- Fundacja Poszanowania Energii, ul. Świętokrzyska 20, 00-002 Warszawa, tel. (22) 50 54 772, fax (22) 825 86 70, www.fpe.org.pl.
- Polskie Zrzeszenie Lokatorów, Ks. Błachnickiego 7a, 31-535 Kraków, tel. (12) 422 65 47 <http://www.pzl-lokatorzy.pl>
- Ogólnomiejski Społeczny Komitet Obrony Lokatorów - Związek Obywatelski ul.Krańcowa 106, 20-338 Lublin, tel. (81) 442 11 40

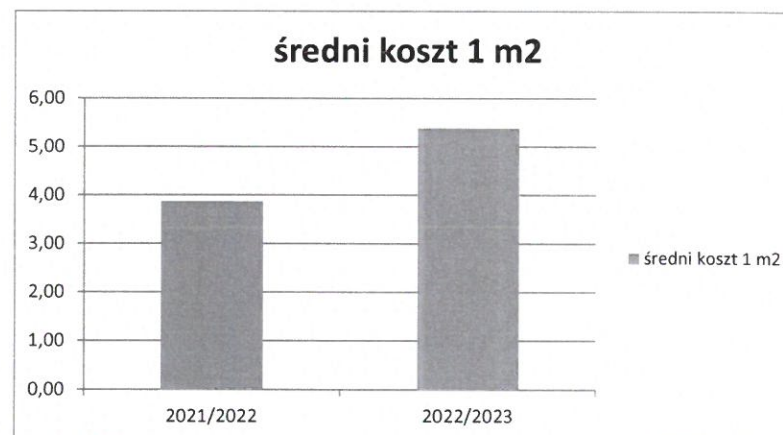
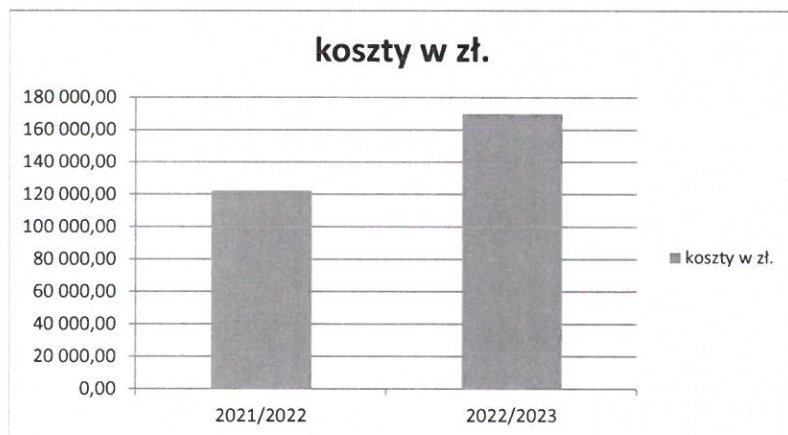
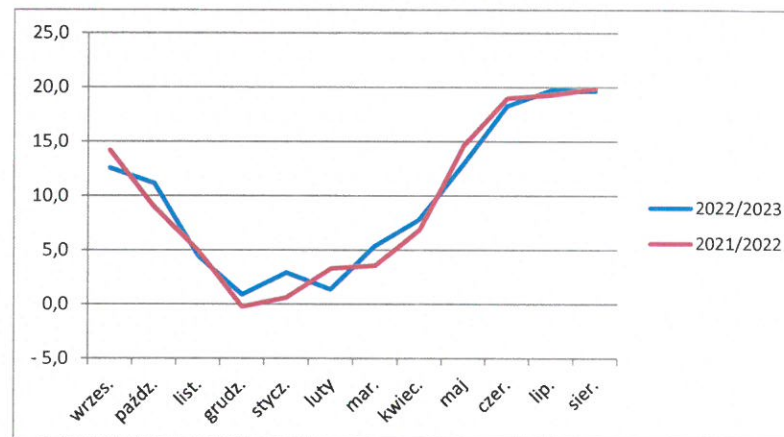
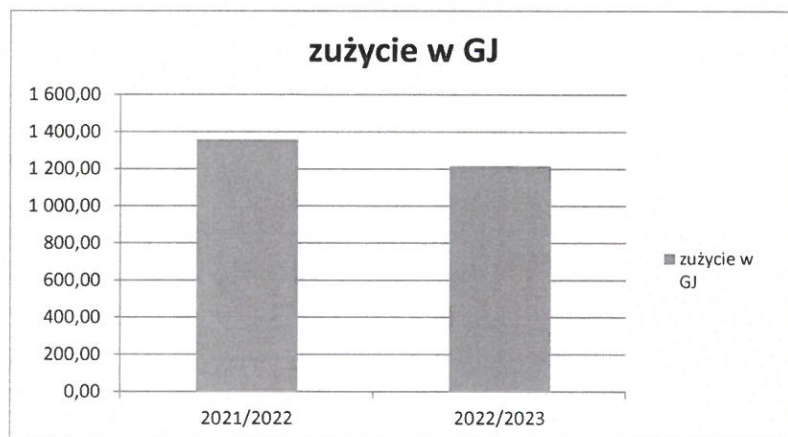
Spółdzielnia Mieszkaniowa
 » **ZALEŚKA HAŁDA** «
 ul Kwiatkowskiego 8
 40-824 KATOWICE
 tel. 2547-941, 2547-447
 -3-

PORÓWNANIE ZUŻYCIA, KOSZTÓW, ŚREDNIEGO KOSZTU 1M2 CENTRALNEGO OGRZEWANIA ORAZ TEMPEPRATUR MIESIĘCZNYCH W SEZONACH 2021/2022 I 2022/2023

adres: **Ossowskiego 16,16a**

	SEZON	
	2021/2022	2022/2023
zużycie w GJ	1 358,12	1 214,97
koszty w zł.	122 367,85	169 785,24
średni koszt 1 m2	3,87	5,37

m-c	ŚREDNIA MIESIĘCZNA TEMPERATURA W SEZONACH 2021/2022 I 2022/2023											
	wrzes.	paźdz.	list.	grudz.	stycz.	luty	mar.	kwiec.	maj	czer.	lip.	sier.
2021/2022	14,2	9,0	5,0	-0,2	0,7	3,3	3,6	6,9	14,6	19,0	19,3	19,9
2022/2023	12,5	11,1	4,4	0,9	2,9	1,4	5,4	7,8	12,9	18,3	19,8	19,6



ORGANIZACJE KONSUMENCKIE:

- Agencja Doradztwa Energetycznego, ul. Tarnogórska 114 E, 44-100 Gliwice, tel. (32) 30 15 628, www.ade.slask.pl.
- Stowarzyszenia Certyfikatorów i Audytorów Energetycznych, ul. św. Filipa 23/4, 31-150 Kraków, tel. 606 223 128, www.certyfikatorzy.org.pl
- Agencja Użytkowania i Poszanowania Energii, ul. Kwidzyńska 14, 91-334 Łódź, tel. (42) 640 60 14, fax (42) 640 65 38, www.auipe.pl.
- Fundacja na rzecz Efektywnego Wykorzystania Energii, ul. Rymera 3/4, 40-048 Katowice, tel. (32) 203 51 14, www.office.fewe.pl.
- Fundacja Poszanowania Energii, ul. Świętokrzyska 20, 00-002 Warszawa, tel. (22) 50 54 772, fax (22) 825 86 70, www.fpe.org.pl.
- Polskie Zrzeszenie Lokatorów, Ks. Błachnickiego 7a, 31-535 Kraków, tel. (12) 422 65 47 <http://www.pzl-lokatorzy.pl>
- Ogólnmiejski Społeczny Komitet Obrony Lokatorów - Związek Obywatelski ul. Krańcowa 106, 20-338 Lublin, tel. (81) 442 11 40

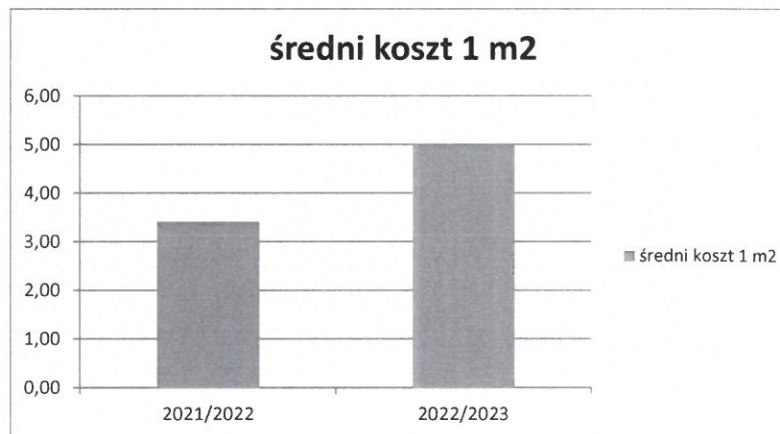
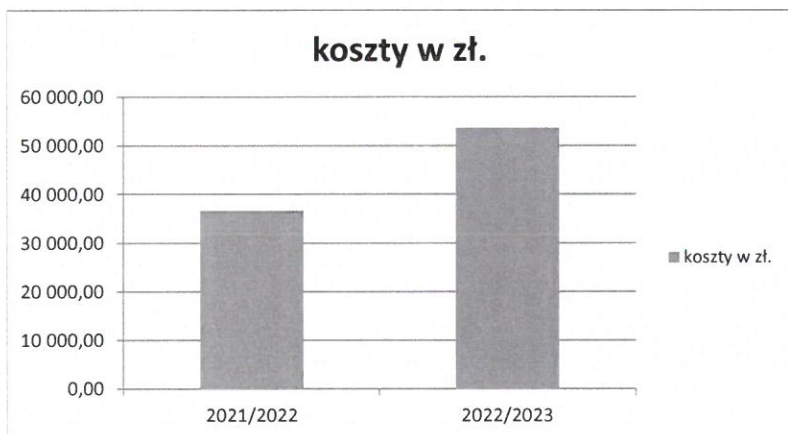
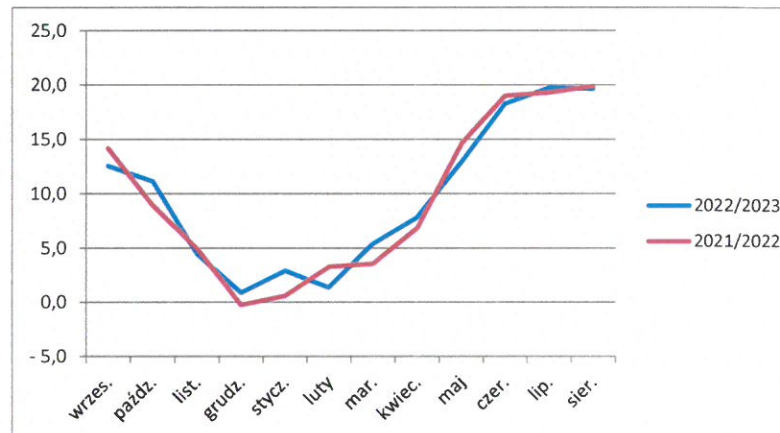
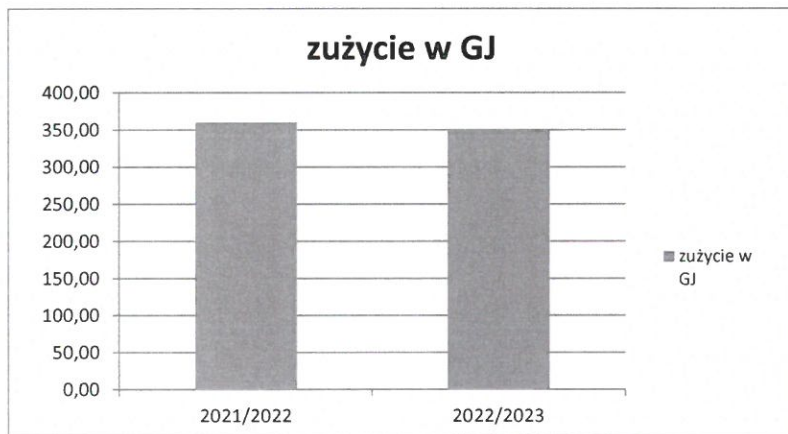
Spółdzielnia Mieszkaniowa
>> ZAŁĘSKA HAŁDA <<
 ul. Kwiatkowskiego 8
 40-024 KATOWICE
 tel. 2547-941, 2547-447
 -3-

PORÓWNANIE ZUŻYCIA, KOSZTÓW, ŚREDNIEGO KOSZTU 1M2 CENTRALNEGO OGRZEWANIA ORAZ TEMPEPRATUR MIESIĘCZNYCH W SEZONACH 2021/2022 I 2022/2023

adres: **Ossowskiego 18**

	SEZON	
	2021/2022	2022/2023
zużycie w GJ	360,11	348,67
koszty w zł.	36 668,77	53 675,40
średni koszt 1 m2	3,41	5,00

m-c	ŚREDNIA MIESIĘCZNA TEMPERATURA W SEZONACH 2021/2022 I 2022/2023											
	wrzes.	paźdz.	list.	grudz.	stycz.	luty	mar.	kwiec.	maj	czer.	lip.	sier.
2021/2022	14,2	9,0	5,0	-0,2	0,7	3,3	3,6	6,9	14,6	19,0	19,3	19,9
2022/2023	12,5	11,1	4,4	0,9	2,9	1,4	5,4	7,8	12,9	18,3	19,8	19,6



ORGANIZACJE KONSUMENCKIE:

- Agencja Doradztwa Energetycznego, ul. Tarnogórska 114 E, 44-100 Gliwice, tel. (32) 30 15 628, www.ade.slask.pl.
- Stowarzyszenia Certyfikatorów i Audytorów Energetycznych, ul. św. Filipa 23/4, 31-150 Kraków, tel. 606 223 128, www.certyfikatorzy.org.pl
- Agencja Użytkowania i Poszanowania Energii, ul. Kwidzyńska 14, 91-334 Łódź, tel. (42) 640 60 14, fax (42) 640 65 38, www.auipe.pl.
- Fundacja na rzecz Efektywnego Wykorzystania Energii, ul. Rymera 3/4, 40-048 Katowice, tel. (32) 203 51 14, www.office.fewe.pl.
- Fundacja Poszanowania Energii, ul. Świętokrzyska 20, 00-002 Warszawa, tel. (22) 50 54 772, fax (22) 825 86 70, www.fpe.org.pl.
- Polskie Zrzeszenie Lokatorów, Ks. Blachnickiego 7a, 31-535 Kraków, tel. (12) 422 65 47 <http://www.pzl-lokatorzy.pl>
- Ogólnomiejski Społeczny Komitet Obrony Lokatorów - Związek Obywatelski ul. Krańcowa 106, 20-338 Lublin, tel. (81) 442 11 40

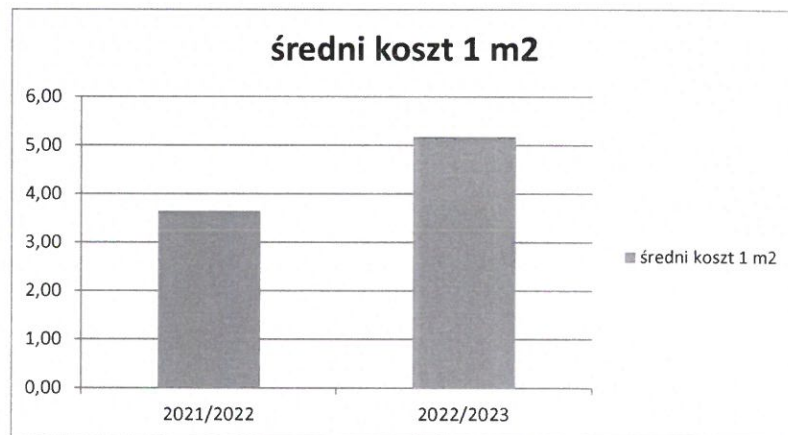
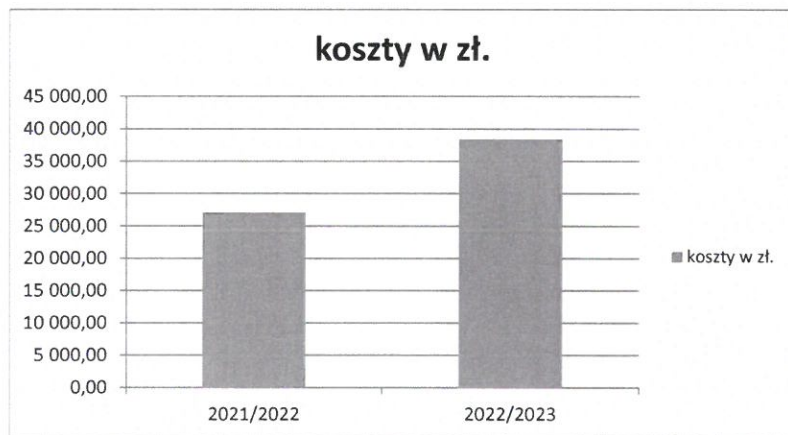
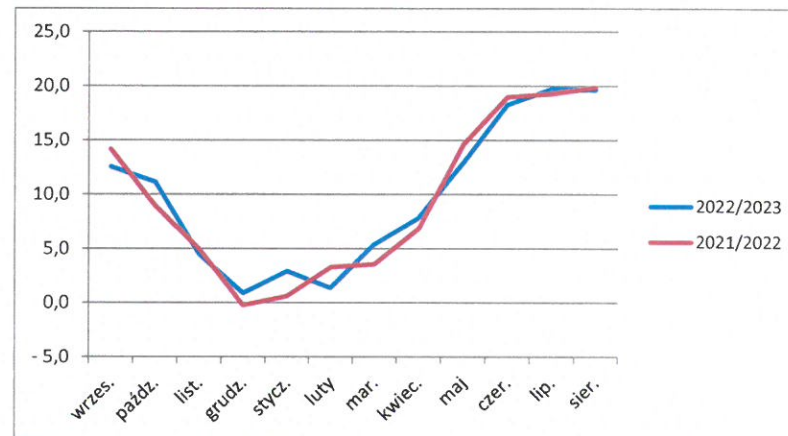
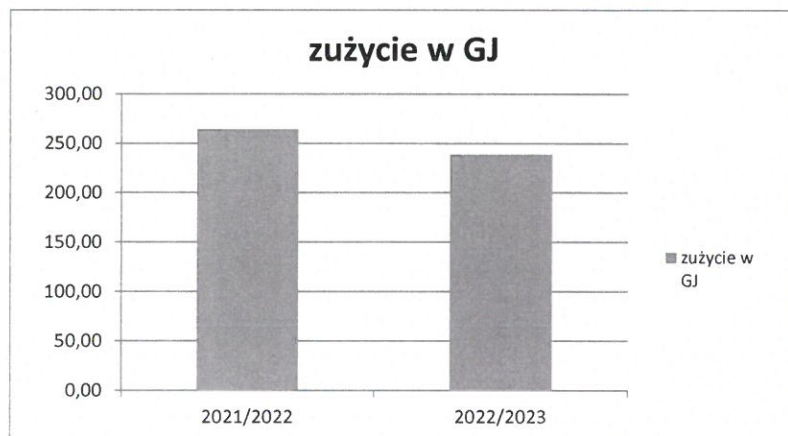
- Półożenia Mieszkaniowa
>> ZAŁĘSKA HAŁDA <<
 ul Kwiatkowskiego 8
 40 - 324 KATOWICE
 tel. 2547-941, 2547-447
 -3-

PORÓWNANIE ZUŻYCIA, KOSZTÓW, ŚREDNIEGO KOSZTU 1M2 CENTRALNEGO OGRZEWANIA ORAZ TEMPEPRATUR MIESIĘCZNYCH W SEZONACH 2021/2022 I 2022/2023

adres: **Ossowskiego 20**

	SEZON	
	2021/2022	2022/2023
zużycie w GJ	264,35	239,02
koszty w zł.	27 093,45	38 399,94
średni koszt 1 m2	3,65	5,18

ŚREDNIA MIESIĘCZNA TEMPERATURA W SEZONACH 2021/2022 I 2022/2023												
m-c	wrzes.	paźdz.	list.	grudz.	stycz.	luty	mar.	kwiec.	maj	czer.	lip.	sier.
2021/2022	14,2	9,0	5,0	-0,2	0,7	3,3	3,6	6,9	14,6	19,0	19,3	19,9
2022/2023	12,5	11,1	4,4	0,9	2,9	1,4	5,4	7,8	12,9	18,3	19,8	19,6



ORGANIZACJE KONSUMENCKIE:

- Agencja Doradztwa Energetycznego, ul. Tarnogórska 114 E, 44-100 Gliwice, tel. (32) 30 15 628, www.ade.slask.pl.
- Stowarzyszenia Certyfikatorów i Auditorów Energetycznych, ul. św. Filipa 23/4, 31-150 Kraków, tel. 606 223 128, www.certyfikatory.org.pl
- Agencja Użytkowania i Poszanowania Energii, ul. Kwidzyńska 14, 91-334 Łódź, tel. (42) 640 60 14, fax (42) 640 65 38, www.auipe.pl.
- Fundacja na rzecz Efektywnego Wykorzystania Energii, ul. Rymera 3/4, 40-048 Katowice, tel. (32) 203 51 14, www.office.fewe.pl.
- Fundacja Poszanowania Energii, ul. Świętokrzyska 20, 00-002 Warszawa, tel. (22) 50 54 772, fax (22) 825 86 70, www.fpe.org.pl.
- Polskie Zrzeszenie Lokatorów, Ks. Błachnickiego 7a, 31-535 Kraków, tel. (12) 422 65 47 <http://www.pzl-lokatorzy.pl>
- Ogólnomiejski Społeczny Komitet Obrony Lokatorów - Związek Obywatelski ul. Krańcowa 106, 20-338 Lublin, tel. (81) 442 11 40

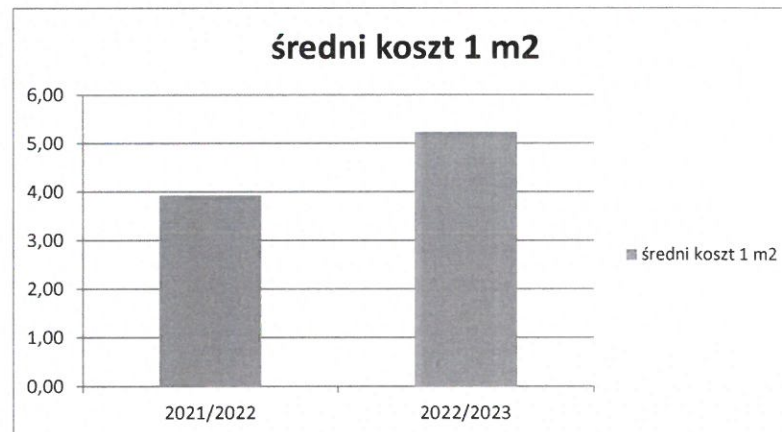
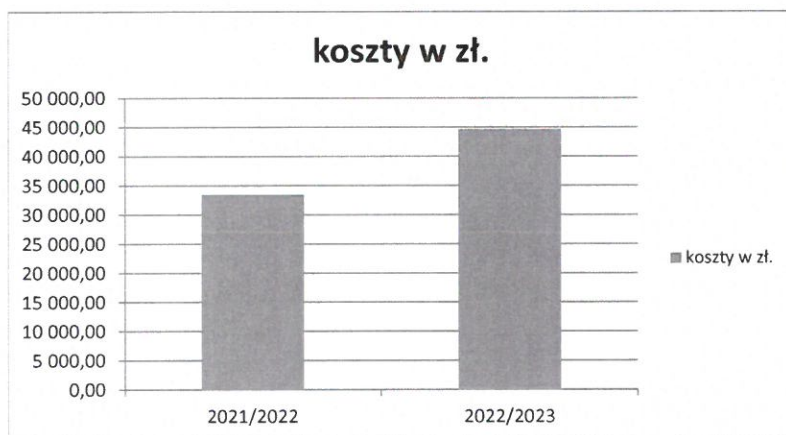
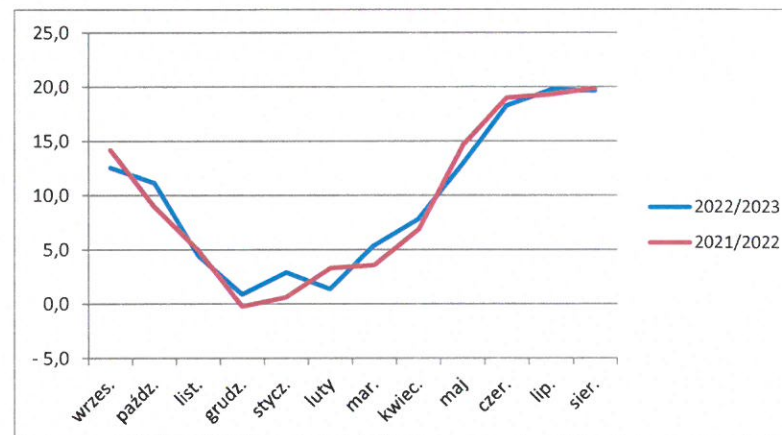
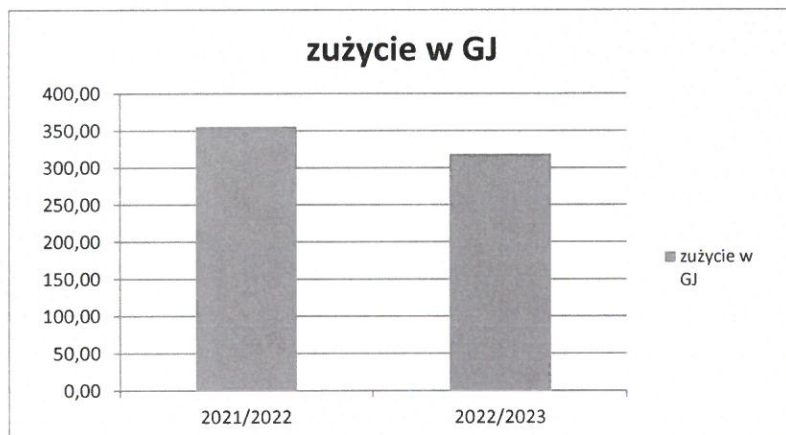
Spółdzielnia Mieszkaniowa
>> ZAŁĘSKA HAŁDA <<
 ul. Kwiatkowskiego 8
 40-824 KATOWICE
 tel. 2547-941, 2547-447
 -3-

PORÓWNANIE ZUŻYCIA, KOSZTÓW, ŚREDNIEGO KOSZTU 1M2 CENTRALNEGO OGRZEWANIA ORAZ TEMPERATUR MIESIĘCZNYCH W SEZONACH 2021/2022 I 2022/2023

adres: **Ossowskiego 22**

	SEZON	
	2021/2022	2022/2023
zużycie w GJ	355,50	318,45
koszty w zł.	33 483,99	44 631,19
średni koszt 1 m2	3,93	5,23

m-c	ŚREDNIA MIESIĘCZNA TEMPERATURA W SEZONACH 2021/2022 I 2022/2023											
	wrzes.	paźdz.	list.	grudz.	stycz.	luty	mar.	kwiec.	maj	czer.	lip.	sier.
2021/2022	14,2	9,0	5,0	-0,2	0,7	3,3	3,6	6,9	14,6	19,0	19,3	19,9
2022/2023	12,5	11,1	4,4	0,9	2,9	1,4	5,4	7,8	12,9	18,3	19,8	19,6



ORGANIZACJE KONSUMENCKIE:

- Agencja Doradztwa Energetycznego, ul. Tarnogórska 114 E, 44-100 Gliwice, tel. (32) 30 15 628, www.ade.slask.pl.
- Stowarzyszenia Certyfikatorów i Audytorów Energetycznych, ul. św. Filipa 23/4, 31-150 Kraków, tel. 606 223 128, www.certyfikatory.org.pl
- Agencja Użytkowania i Poszanowania Energii, ul. Kwidzyńska 14, 91-334 Łódź, tel. (42) 640 60 14, fax (42) 640 65 38, www.auipe.pl.
- Fundacja na rzecz Efektywnego Wykorzystania Energii, ul. Rymera 3/4, 40-048 Katowice, tel. (32) 203 51 14, www.office.fewe.pl.
- Fundacja Poszanowania Energii, ul. Świętokrzyska 20, 00-002 Warszawa, tel. (22) 50 54 772, fax (22) 825 86 70, www.fpe.org.pl.
- Polskie Zrzeszenie Lokatorów, Ks. Blachnickiego 7a, 31-535 Kraków, tel. (12) 422 65 47 <http://www.pzl-lokatory.pl>
- Ogólnomiejski Społeczny Komitet Obrony Lokatorów - Związek Obywatelski ul. Krańcowa 106, 20-338 Lublin, tel. (81) 442 11 40

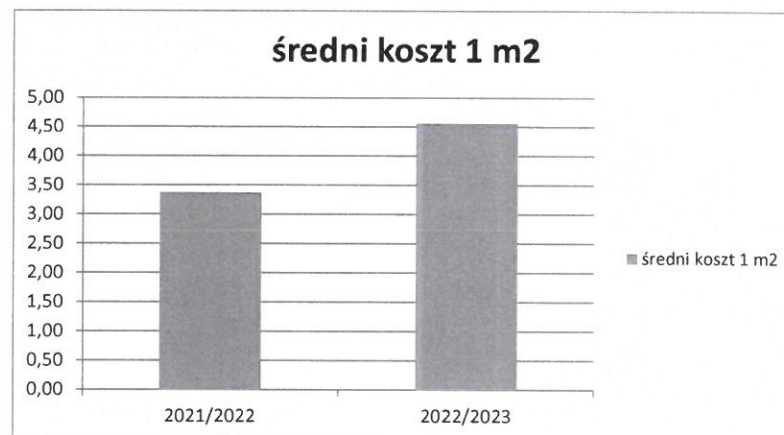
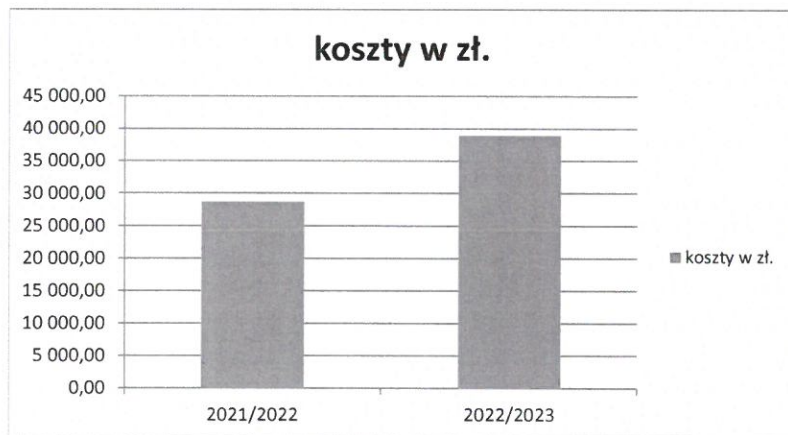
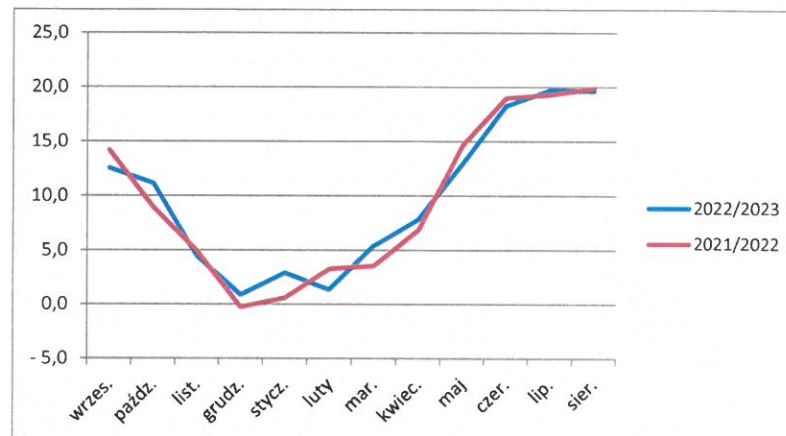
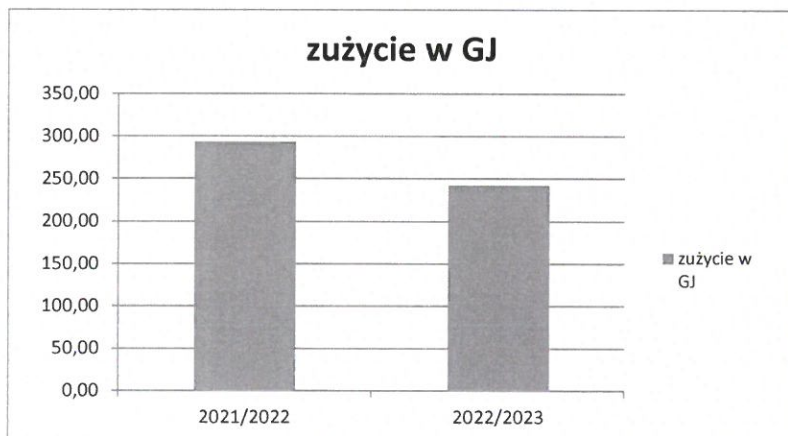
»północna mieszkaniowa
 » **ZALESKA HAŁDA** «
 ul Kwiatkowskiego 8
 40-824 KATOWICE
 tel. 2547-941, 2547-447
 -3-

PORÓWNANIE ZUŻYCIA, KOSZTÓW, ŚREDNIEGO KOSZTU 1M2 CENTRALNEGO OGRZEWANIA ORAZ TEMPEPRATUR MIESIĘCZNYCH W SEZONACH 2021/2022 I 2022/2023

adres: **Ossowskiego 22a**

	SEZON	
	2021/2022	2022/2023
zużycie w GJ	293,28	242,30
koszty w zł.	28 716,99	38 937,82
średni koszt 1 m2	3,37	4,56

ŚREDNIA MIESIĘCZNA TEMPERATURA W SEZONACH 2021/2022 I 2022/2023												
m-c	wrzes.	paźdz.	list.	grudz.	stycz.	luty	mar.	kwiec.	maj	czer.	lip.	sier.
2021/2022	14,2	9,0	5,0	-0,2	0,7	3,3	3,6	6,9	14,6	19,0	19,3	19,9
2022/2023	12,5	11,1	4,4	0,9	2,9	1,4	5,4	7,8	12,9	18,3	19,8	19,6



ORGANIZACJE KONSUMENCKIE:

- Agencja Doradztwa Energetycznego, ul. Tarnogórska 114 E, 44-100 Gliwice, tel. (32) 30 15 628, www.ade.slask.pl.
- Stowarzyszenia Certyfikatorów i Auditorów Energetycznych, ul. św. Filipa 23/4, 31-150 Kraków, tel. 606 223 128, www.certyfikatory.org.pl
- Agencja Użytkowania i Poszanowania Energii, ul. Kwidzyńska 14, 91-334 Łódź, tel. (42) 640 60 14, fax (42) 640 65 38, www.auipe.pl.
- Fundacja na rzecz Efektywnego Wykorzystania Energii, ul. Rymera 3/4, 40-048 Katowice, tel. (32) 203 51 14, www.office.fewe.pl.
- Fundacja Poszanowania Energii, ul. Świętokrzyska 20, 00-002 Warszawa, tel. (22) 50 54 772, fax (22) 825 86 70, www.fpe.org.pl.
- Polskie Zrzeszenie Lokatorów, Ks. Blachnickiego 7a, 31-535 Kraków, tel. (12) 422 65 47 <http://www.pzl-lokatory.pl>
- Ogólnomiejski Społeczny Komitet Obrony Lokatorów - Związek Obywatelski ul. Krańcowa 106, 20-338 Lublin, tel. (81) 442 11 40

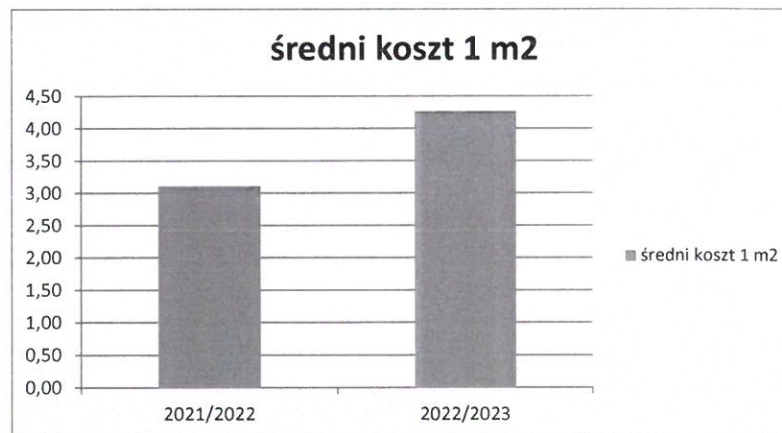
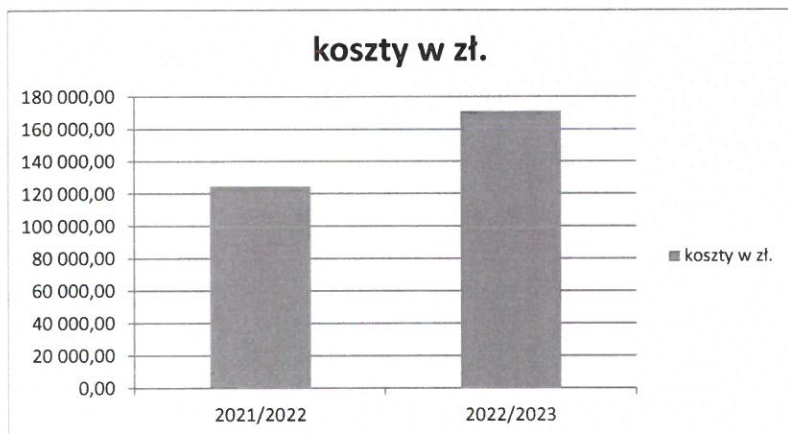
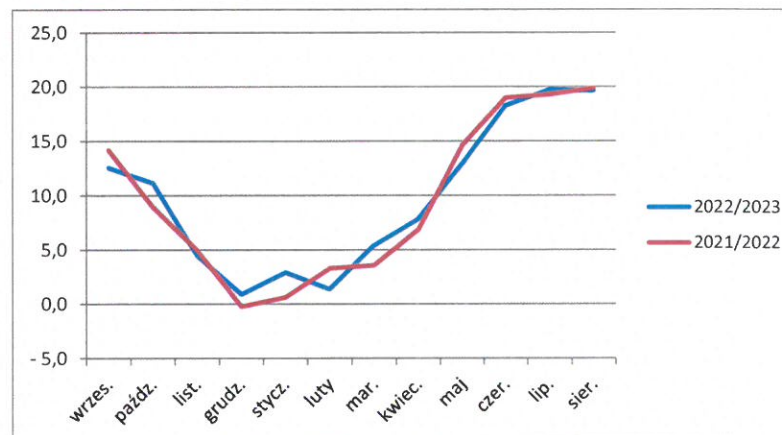
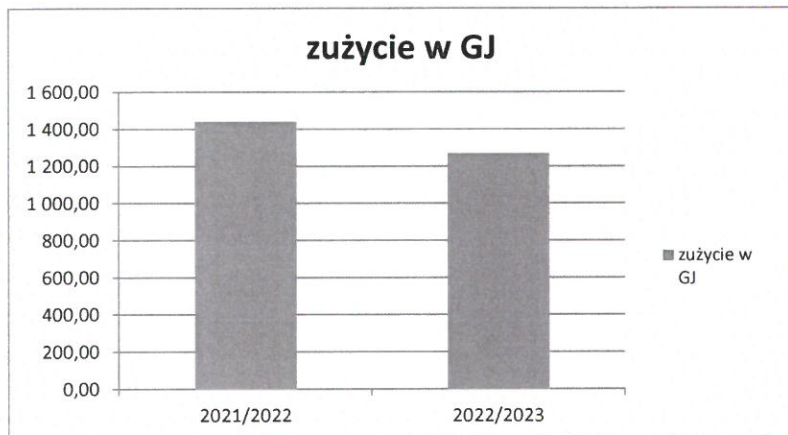
Spółdzielnia Mieszkańców
>> ZAŁĘSKA HAŁDA <<
 ul. Kwiatkowskiego 8
40-524 KATOWICE
 tel. 2547-941, 2547-447
 -3-

PORÓWNANIE ZUŻYCIA, KOSZTÓW, ŚREDNIEGO KOSZTU 1M2 CENTRALNEGO OGRZEWANIA ORAZ TEMPEPRATUR MIESIĘCZNYCH W SEZONACH 2021/2022 I 2022/2023

adres: **Ossowskiego 24,24a**

	SEZON	
	2021/2022	2022/2023
zużycie w GJ	1 440,42	1 269,14
koszty w zł.	124 692,64	171 057,93
średni koszt 1 m2	3,11	4,26

m-c	ŚREDNIA MIESIĘCZNA TEMPERATURA W SEZONACH 2021/2022 I 2022/2023											
	wrzes.	paźdz.	list.	grudz.	stycz.	luty	mar.	kwiec.	maj	czer.	lip.	sier.
2021/2022	14,2	9,0	5,0	-0,2	0,7	3,3	3,6	6,9	14,6	19,0	19,3	19,9
2022/2023	12,5	11,1	4,4	0,9	2,9	1,4	5,4	7,8	12,9	18,3	19,8	19,6



ORGANIZACJE KONSUMENCKIE:

- Agencja Doradztwa Energetycznego, ul. Tarnogórska 114 E, 44-100 Gliwice, tel. (32) 30 15 628, www.ade.slask.pl.
- Stowarzyszenia Certyfikatorów i Audytorów Energetycznych, ul. św. Filipa 23/4, 31-150 Kraków, tel. 606 223 128, www.certyfikatory.org.pl
- Agencja Użytkowania i Poszanowania Energii, ul. Kwidzińska 14, 91-334 Łódź, tel. (42) 640 60 14, fax (42) 640 65 38, www.auipe.pl.
- Fundacja na rzecz Efektywnego Wykorzystania Energii, ul. Rymera 3/4, 40-048 Katowice, tel. (32) 203 51 14, www.office.fewe.pl.
- Fundacja Poszanowania Energii, ul. Świętokrzyska 20, 00-002 Warszawa, tel. (22) 50 54 772, fax (22) 825 86 70, www.fpe.org.pl.
- Polskie Zrzeszenie Lokatorów, Ks. Blachnickiego 7a, 31-535 Kraków, tel. (12) 422 65 47 <http://www.pzl-lokatorzy.pl>
- Ogólnomijski Społeczny Komitet Obrony Lokatorów - Związek Obywatelski ul.Krańcowa 106, 20-338 Lublin, tel. (81) 442 11 40

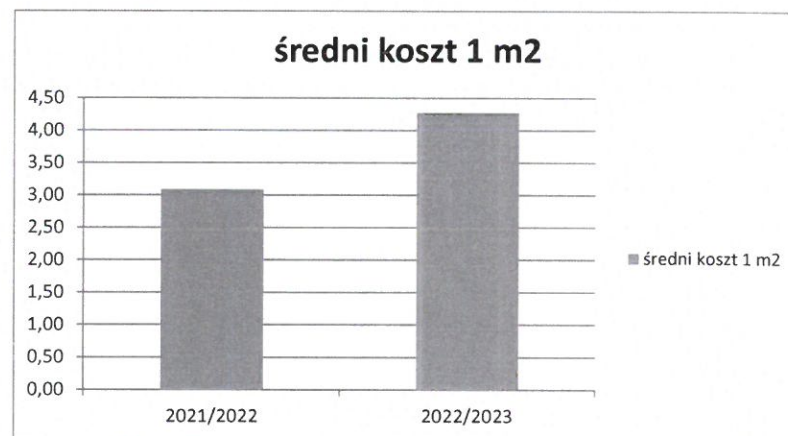
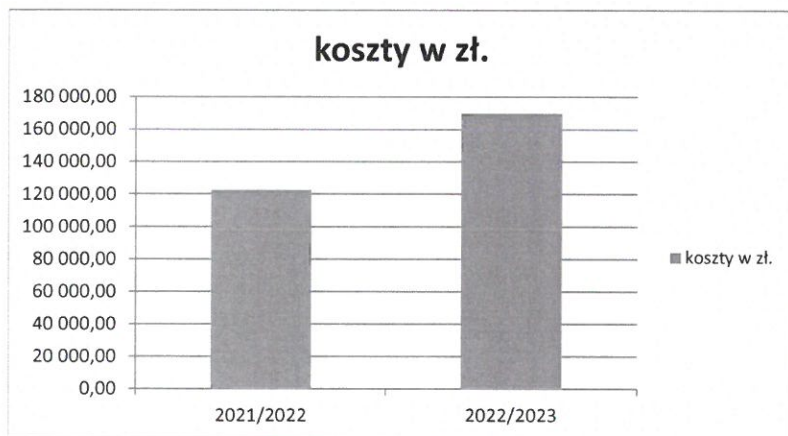
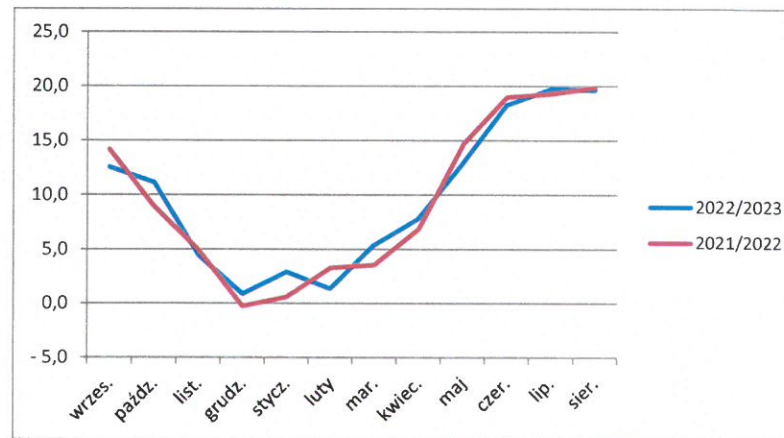
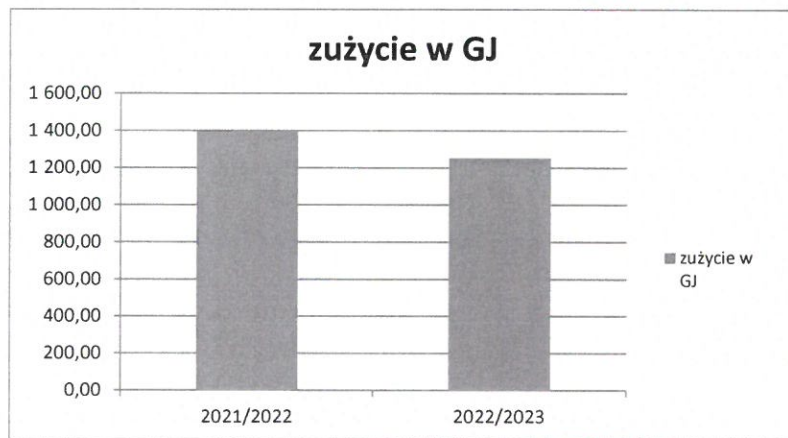
Spółdzielnia Mieszkaniowa
>> ZAŁĘSKA HAŁDA <<
 ul Kwiatkowskiego 8
 40-324 KATOWICE
 tel. 2547-941, 2547-447
 -3-

PORÓWNANIE ZUŻYCIA, KOSZTÓW, ŚREDNIEGO KOSZTU 1M2 CENTRALNEGO OGRZEWANIA ORAZ TEMPERATUR MIESIĘCZNYCH W SEZONACH 2021/2022 I 2022/2023

adres: **Ossowskiego 26,26a**

	SEZON	
	2021/2022	2022/2023
zużycie w GJ	1 402,84	1 251,84
koszty w zł.	122 658,74	169 866,77
średni koszt 1 m2	3,09	4,27

ŚREDNIA MIESIĘCZNA TEMPERATURA W SEZONACH 2021/2022 I 2022/2023												
m-c	wrzes.	paźdz.	list.	grudz.	stycz.	luty	mar.	kwiec.	maj	czer.	lip.	sier.
2021/2022	14,2	9,0	5,0	-0,2	0,7	3,3	3,6	6,9	14,6	19,0	19,3	19,9
2022/2023	12,5	11,1	4,4	0,9	2,9	1,4	5,4	7,8	12,9	18,3	19,8	19,6



ORGANIZACJE KONSUMENCKIE:

- Agencja Doradztwa Energetycznego, ul. Tarnogórska 114 E, 44-100 Gliwice, tel. (32) 30 15 628, www.ade.slask.pl.
- Stowarzyszenia Certyfikatorów i Auditorów Energetycznych, ul. św. Filipa 23/4, 31-150 Kraków, tel. 606 223 128, www.certyfikatory.org.pl
- Agencja Użytkowania i Poszanowania Energii, ul. Kwidzyńska 14, 91-334 Łódź, tel. (42) 640 60 14, fax (42) 640 65 38, www.auipe.pl.
- Fundacja na rzecz Efektywnego Wykorzystania Energii, ul. Rymera 3/4, 40-048 Katowice, tel. (32) 203 51 14, www.office.fewe.pl.
- Fundacja Poszanowania Energii, ul. Świętokrzyska 20, 00-002 Warszawa, tel. (22) 50 54 772, fax (22) 825 86 70, www.fpe.org.pl.
- Polskie Zrzeszenie Lokatorów, Ks. Błażnickiego 7a, 31-535 Kraków, tel. (12) 422 65 47 <http://www.pzl-lokatorzy.pl>
- Ogólnomiejski Społeczny Komitet Obrony Lokatorów - Związek Obywatelski ul. Krańcowa 106, 20-338 Lublin, tel. (81) 442 11 40

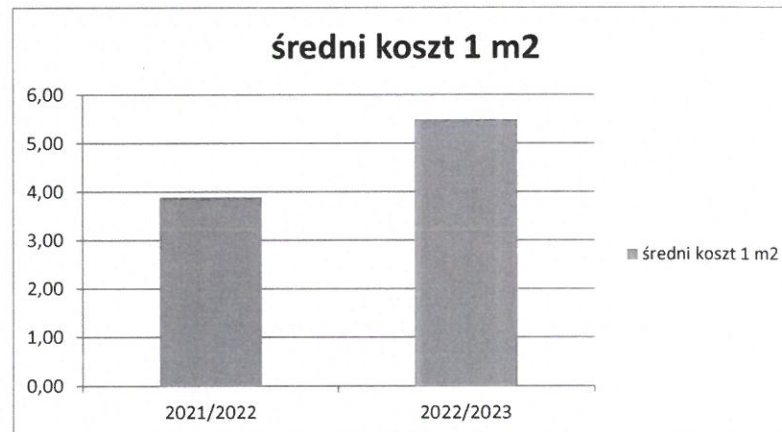
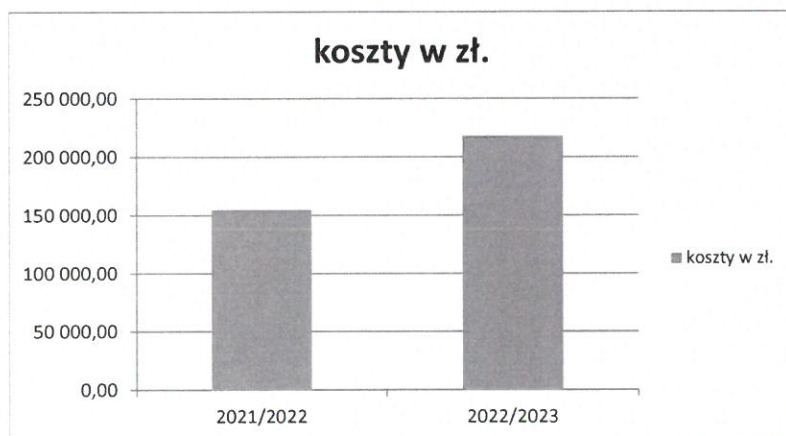
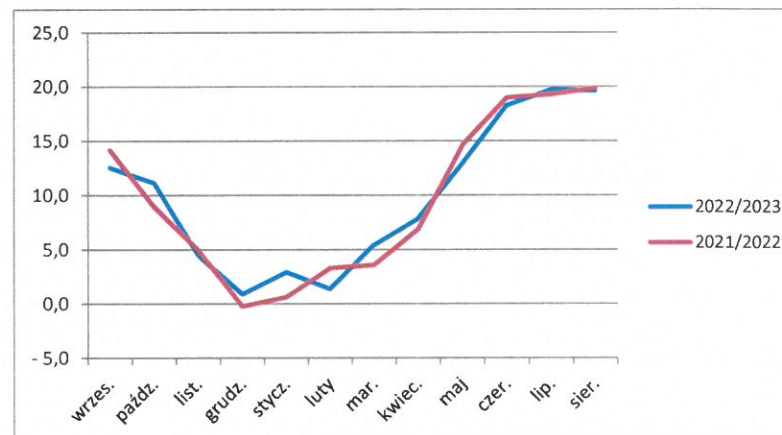
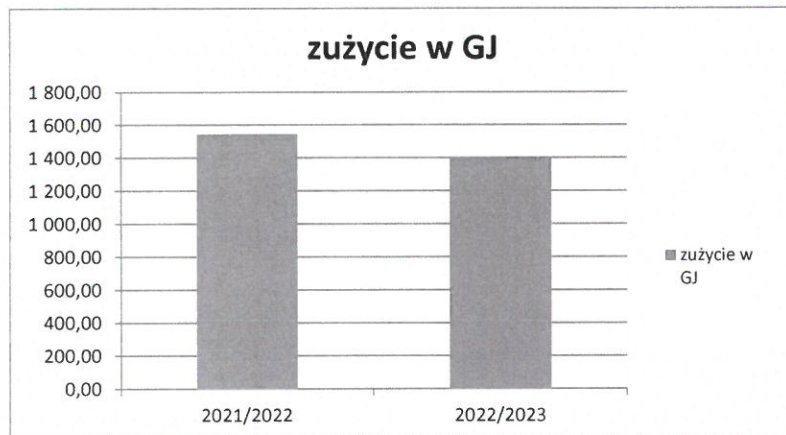
Spółdzielnia mieszkaniowa
»ZALESKA HAŁDA«
 ul Kwiatkowskiego 8
40-324 KATOWICE
 tel. 2547-941, 2547-447

PORÓWNANIE ZUŻYCIA, KOSZTÓW, ŚREDNIEGO KOSZTU 1M2 CENTRALNEGO OGRZEWANIA ORAZ TEMPERATUR MIESIĘCZNYCH W SEZONACH 2021/2022 I 2022/2023

adres: **Ossowskiego 28,28a**

	SEZON	
	2021/2022	2022/2023
zużycie w GJ	1 545,60	1 404,50
koszty w zł.	154 569,03	218 120,84
średni koszt 1 m2	3,89	5,49

ŚREDNIA MIESIĘCZNA TEMPERATURA W SEZONACH 2021/2022 I 2022/2023												
m-c	wrzes.	paźdz.	list.	grudz.	stycz.	luty	mar.	kwiec.	maj	czer.	lip.	sier.
2021/2022	14,2	9,0	5,0	-0,2	0,7	3,3	3,6	6,9	14,6	19,0	19,3	19,9
2022/2023	12,5	11,1	4,4	0,9	2,9	1,4	5,4	7,8	12,9	18,3	19,8	19,6



ORGANIZACJE KONSUMENCKIE:

- Agencja Doradztwa Energetycznego, ul. Tarnogórska 114 E, 44-100 Gliwice, tel. (32) 30 15 628, www.ade.slask.pl.
- Stowarzyszenia Certyfikatorów i Audytorów Energetycznych, ul. św. Filipa 23/4, 31-150 Kraków, tel. 606 223 128, www.certyfikatory.org.pl
- Agencja Użytkowania i Poszanowania Energii, ul. Kwidzińska 14, 91-334 Łódź, tel. (42) 640 60 14, fax (42) 640 65 38, www.auipe.pl.
- Fundacja na rzecz Efektywnego Wykorzystania Energii, ul. Rymera 3/4, 40-048 Katowice, tel. (32) 203 51 14, www.office.fewe.pl.
- Fundacja Poszanowania Energii, ul. Świętokrzyska 20, 00-002 Warszawa, tel. (22) 50 54 772, fax (22) 825 86 70, www.fpe.org.pl.
- Polskie Zrzeszenie Lokatorów, Ks. Błachnickiego 7a, 31-535 Kraków, tel. (12) 422 65 47 <http://www.pzl-lokatorzy.pl>
- Ogólnomijski Społeczny Komitet Obrony Lokatorów - Związek Obywatelski ul.Krańcowa 106, 20-338 Lublin, tel. (81) 442 11 40

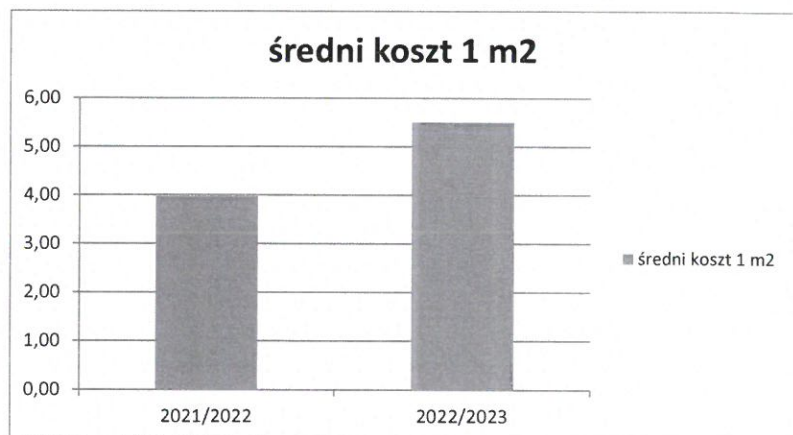
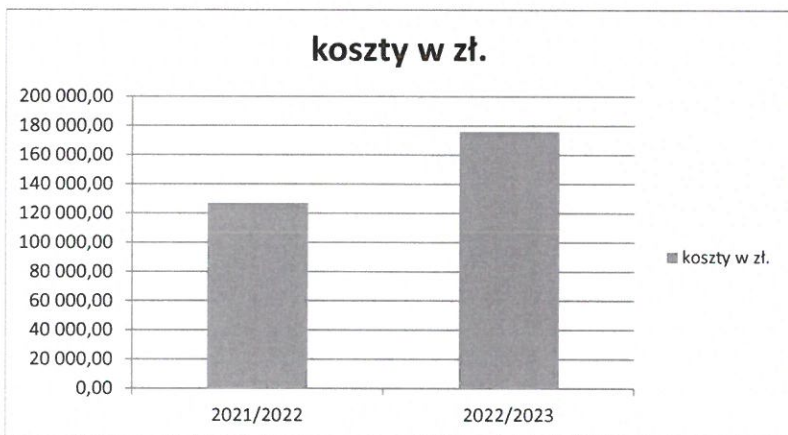
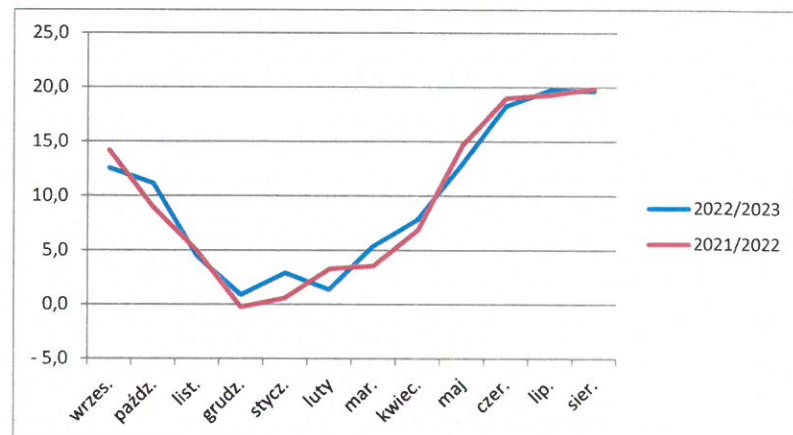
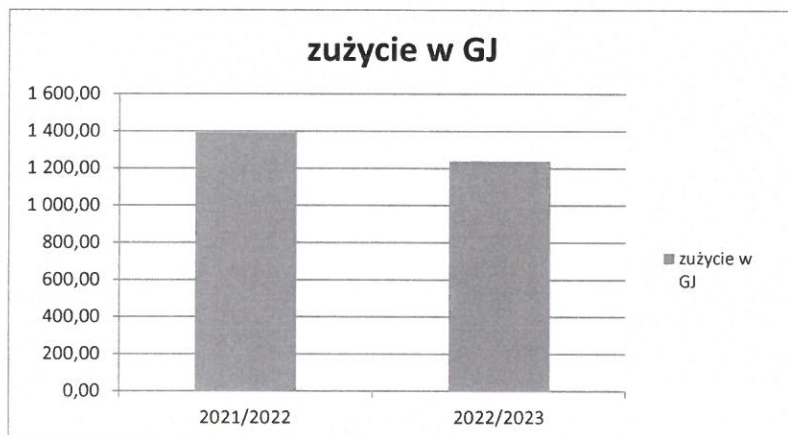
Spółdzielnia Mieszkaniowa
>> ZAŁĘSKA HAŁDA <<
 ul. Kwiatkowskiego 8
 40 - 324 KATOWICE
 tel. 2547-941, 2547-447
 -3-

**PORÓWNANIE ZUŻYCIA, KOSZTÓW, ŚREDNIEGO KOSZTU 1M2 CENTRALNEGO OGRZEWANIA ORAZ TEMPEPRATUR MIESIĘCZNYCH W SEZONACH
2021/2022 I 2022/2023**

adres: **Ossowskiego 30,30a**

	SEZON	
	2021/2022	2022/2023
zużycie w GJ	1 393,26	1 238,70
koszty w zł.	127 004,16	175 767,88
średni koszt 1 m2	3,97	5,50

ŚREDNIA MIESIĘCZNA TEMPERATURA W SEZONACH 2021/2022 I 2022/2023												
m-c	wrzes.	paźdz.	list.	grudz.	stycz.	luty	mar.	kwiec.	maj	czer.	lip.	sier.
2021/2022	14,2	9,0	5,0	-0,2	0,7	3,3	3,6	6,9	14,6	19,0	19,3	19,9
2022/2023	12,5	11,1	4,4	0,9	2,9	1,4	5,4	7,8	12,9	18,3	19,8	19,6



ORGANIZACJE KONSUMENCKIE:

- Agencja Doradztwa Energetycznego, ul. Tarnogórska 114 E, 44-100 Gliwice, tel. (32) 30 15 628, www.ade.slask.pl.
- Stowarzyszenia Certyfikatorów i Auditorów Energetycznych, ul. św. Filipa 23/4, 31-150 Kraków, tel. 606 223 128, www.certyfikatory.org.pl
- Agencja Użytkowania i Poszanowania Energii, ul. Kwidzyńska 14, 91-334 Łódź, tel. (42) 640 60 14, fax (42) 640 65 38, www.auipe.pl.
- Fundacja na rzecz Efektywnego Wykorzystania Energii, ul. Rymera 3/4, 40-048 Katowice, tel. (32) 203 51 14, www.office.fewe.pl.
- Fundacja Poszanowania Energii, ul. Świętokrzyska 20, 00-002 Warszawa, tel. (22) 50 54 772, fax (22) 825 86 70, www.fpe.org.pl.
- Polskie Zrzeszenie Lokatorów, Ks. Blachnickiego 7a, 31-535 Kraków, tel. (12) 422 65 47 <http://www.pzl-lokatory.pl>
- Ogólnomiejski Społeczny Komitet Obrony Lokatorów - Związek Obywatelski ul. Krańcowa 106, 20-338 Lublin, tel. (81) 442 11 40

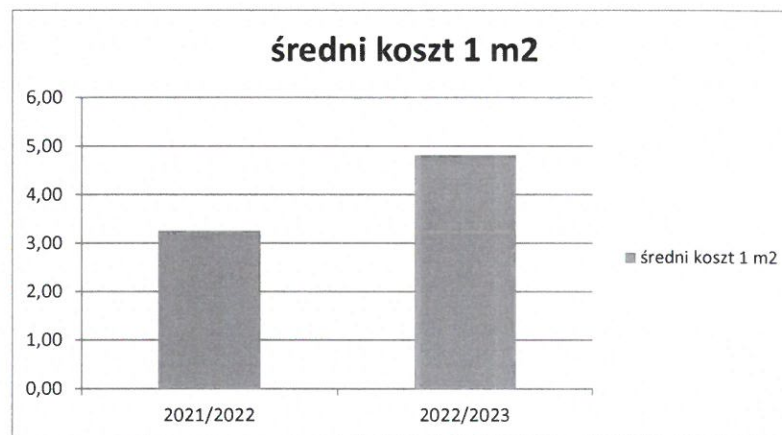
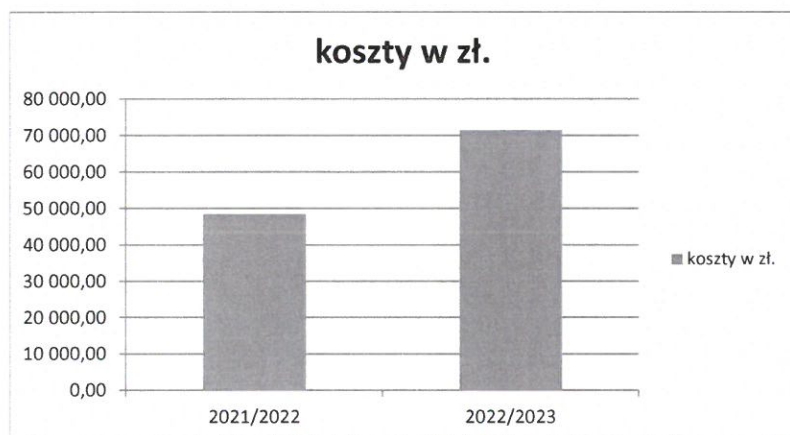
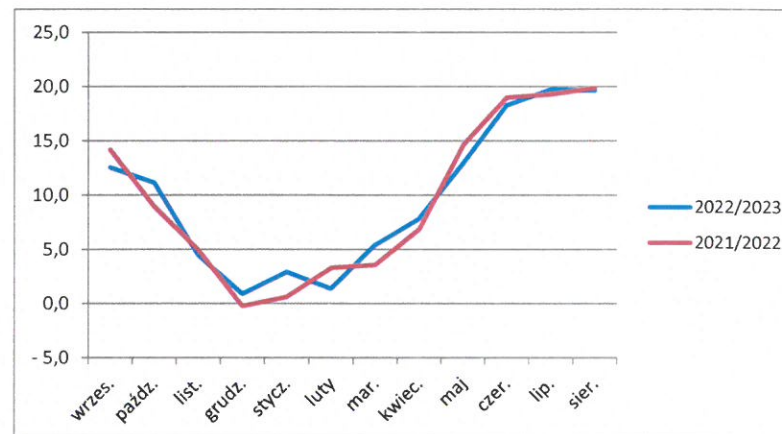
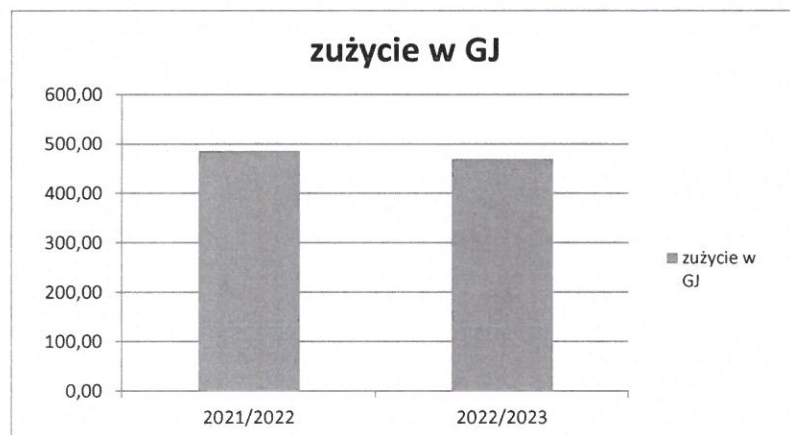
Spółdzielnia Mieszkaniowa
» ZAŁĘSKA HAŁDA «
 ul. Kwiatkowskiego 8
 40-324 KATOWICE
 tel. 2547-941, 2547-447
 -3-

PORÓWNANIE ZUŻYCIA, KOSZTÓW, ŚREDNIEGO KOSZTU 1M2 CENTRALNEGO OGRZEWANIA ORAZ TEMPERATUR MIESIĘCZNYCH W SEZONACH 2021/2022 I 2022/2023

adres: **Ossowskiego 32,32a**

	SEZON	
	2021/2022	2022/2023
zużycie w GJ	486,50	469,72
koszty w zł.	48 407,38	71 412,44
średni koszt 1 m2	3,26	4,82

ŚREDNIA MIESIĘCZNA TEMPERATURA W SEZONACH 2021/2022 I 2022/2023												
m-c	wrzes.	paźdz.	list.	grudz.	stycz.	luty	mar.	kwiec.	maj	czer.	lip.	sier.
2021/2022	14,2	9,0	5,0	-0,2	0,7	3,3	3,6	6,9	14,6	19,0	19,3	19,9
2022/2023	12,5	11,1	4,4	0,9	2,9	1,4	5,4	7,8	12,9	18,3	19,8	19,6



ORGANIZACJE KONSUMENCKIE:

- Agencja Doradztwa Energetycznego, ul. Tarnogórska 114 E, 44-100 Gliwice, tel. (32) 30 15 628, www.ade.slask.pl.
- Stowarzyszenia Certyfikatorów i Audytorów Energetycznych, ul. św. Filipa 23/4, 31-150 Kraków, tel. 606 223 128, www.certyfikatorzy.org.pl
- Agencja Użytkowania i Poszanowania Energii, ul. Kwidzyńska 14, 91-334 Łódź, tel. (42) 640 60 14, fax (42) 640 65 38, www.auipe.pl.
- Fundacja na rzecz Efektywnego Wykorzystania Energii, ul. Rymera 3/4, 40-048 Katowice, tel. (32) 203 51 14, www.office.fewe.pl.
- Fundacja Poszanowania Energii, ul. Świętokrzyska 20, 00-002 Warszawa, tel. (22) 50 54 772, fax (22) 825 86 70, www.fpe.org.pl.
- Polskie Zrzeszenie Lokatorów, Ks. Blachnickiego 7a, 31-535 Kraków, tel. (12) 422 65 47 <http://www.pzl-lokatorzy.pl>
- Ogólnomijski Społeczny Komitet Obrony Lokatorów - Związek Obywatelski ul. Krańcowa 106, 20-338 Lublin, tel. (81) 442 11 40

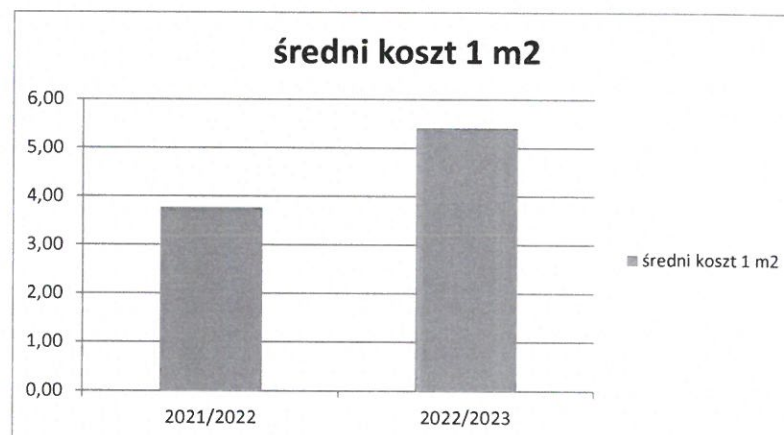
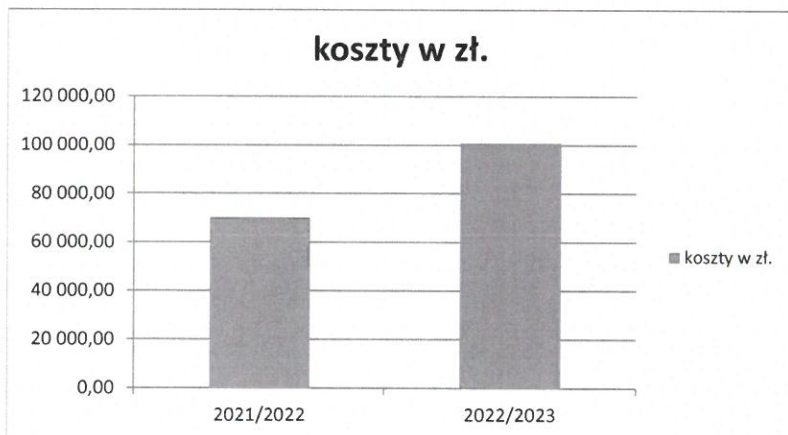
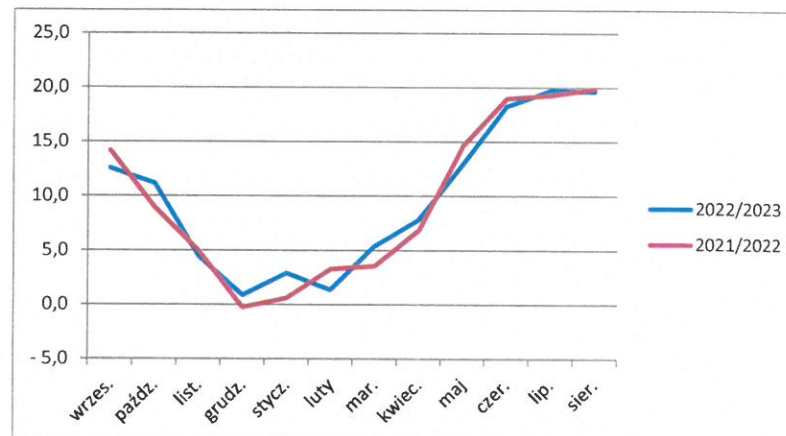
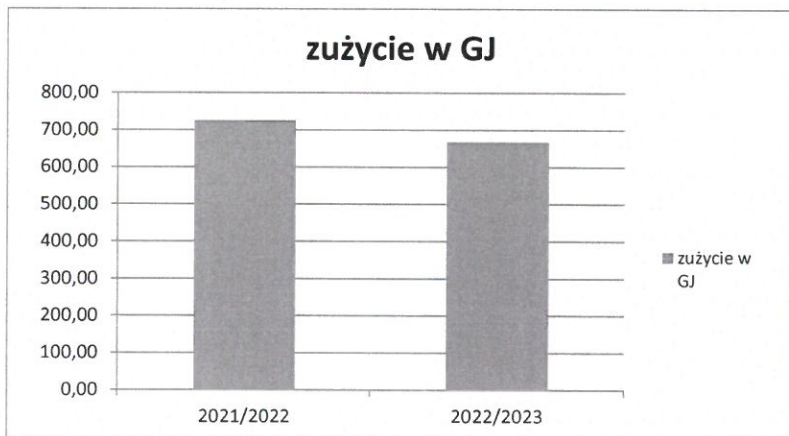
-północna mieszkaniowa
» ZALĘSKA HAŁDA «
 ul Kwiatkowskiego 8
40-024 KATOWICE
 tel. 2547-941, 2547-447
 -3-

PORÓWNANIE ZUŻYCIA, KOSZTÓW, ŚREDNIEGO KOSZTU 1M2 CENTRALNEGO OGRZEWANIA ORAZ TEMPEPRATUR MIESIĘCZNYCH W SEZONACH 2021/2022 I 2022/2023

adres: **Ossowskiego 34,34a**

	SEZON	
	2021/2022	2022/2023
zużycie w GJ	725,30	667,60
koszty w zł.	70 160,39	100 810,89
średni koszt 1 m2	3,77	5,42

ŚREDNIA MIESIĘCZNA TEMPERATURA W SEZONACH 2021/2022 I 2022/2023												
m-c	wrzes.	paźdz.	list.	grudz.	stycz.	luty	mar.	kwiec.	maj	czer.	lip.	sier.
2021/2022	14,2	9,0	5,0	-0,2	0,7	3,3	3,6	6,9	14,6	19,0	19,3	19,9
2022/2023	12,5	11,1	4,4	0,9	2,9	1,4	5,4	7,8	12,9	18,3	19,8	19,6



ORGANIZACJE KONSUMENCKIE:

- Agencja Doradztwa Energetycznego, ul. Tarnogórska 114 E, 44-100 Gliwice, tel. (32) 30 15 628, www.ade.slask.pl.
- Stowarzyszenia Certyfikatorów i Auditorów Energetycznych, ul. św. Filipa 23/4, 31-150 Kraków, tel. 606 223 128, www.certyfikatory.org.pl.
- Agencja Użytkowania i Poszanowania Energii, ul. Kwidzińska 14, 91-334 Łódź, tel. (42) 640 60 14, fax (42) 640 65 38, www.auipe.pl.
- Fundacja na rzecz Efektywnego Wykorzystania Energii, ul. Rymera 3/4, 40-048 Katowice, tel. (32) 203 51 14, www.office.fewe.pl.
- Fundacja Poszanowania Energii, ul. Świętokrzyska 20, 00-002 Warszawa, tel. (22) 50 54 772, fax (22) 825 86 70, www.fpe.org.pl.
- Polskie Zrzeszenie Lokatorów, Ks. Błachnickiego 7a, 31-535 Kraków, tel. (12) 422 65 47 <http://www.pzl-lokatory.pl>
- Ogólnomiejski Społeczny Komitet Obrony Lokatorów - Związek Obywatelski ul. Krańcowa 106, 20-338 Lublin, tel. (81) 442 11 40

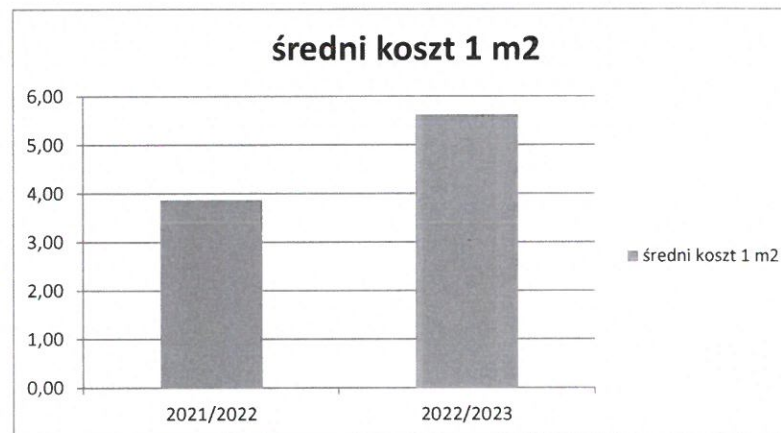
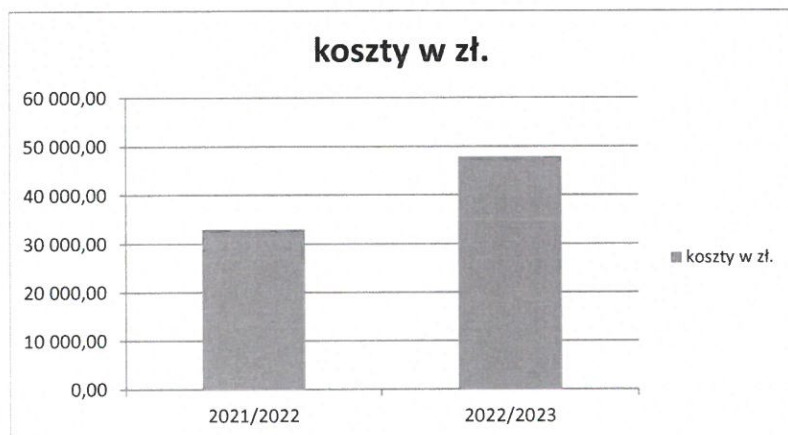
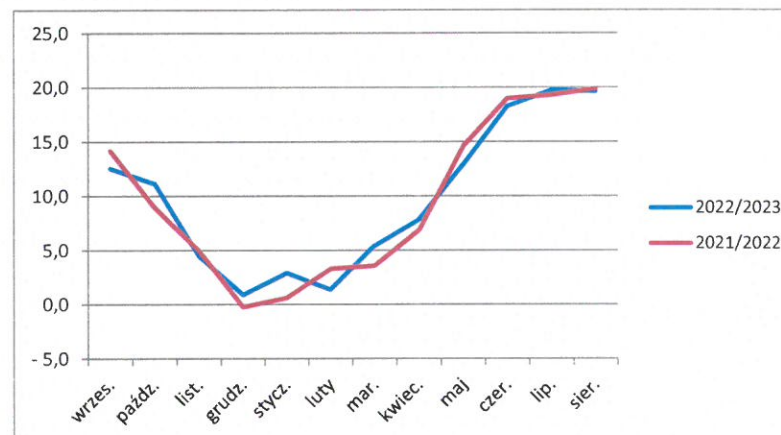
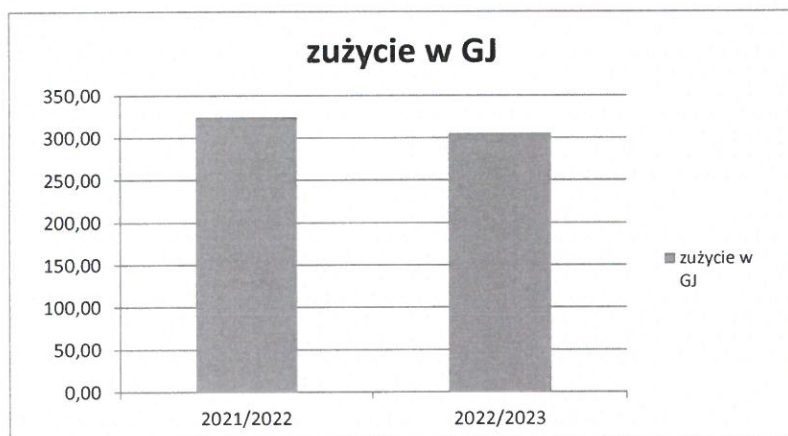
Spółdzielnia Mieszkaniowa
>> ZAŁĘSKA HAŁDA <<
 ul. Kwiatkowskiego 8
 40-324 KATOWICE
 tel. 2547-941, 2547-447
 -3-

PORÓWNANIE ZUŻYCIA, KOSZTÓW, ŚREDNIEGO KOSZTU 1M2 CENTRALNEGO OGRZEWANIA ORAZ TEMPERATUR MIESIĘCZNYCH W SEZONACH 2021/2022 I 2022/2023

adres: **Ossowskiego 38**

	SEZON	
	2021/2022	2022/2023
zużycie w GJ	325,00	305,60
koszty w zł.	32 986,53	47 887,50
średni koszt 1 m2	3,87	5,62

ŚREDNIA MIESIĘCZNA TEMPERATURA W SEZONACH 2021/2022 I 2022/2023												
m-c	wrzes.	paźdz.	list.	grudz.	stycz.	luty	mar.	kwiec.	maj	czer.	lip.	sier.
2021/2022	14,2	9,0	5,0	-0,2	0,7	3,3	3,6	6,9	14,6	19,0	19,3	19,9
2022/2023	12,5	11,1	4,4	0,9	2,9	1,4	5,4	7,8	12,9	18,3	19,8	19,6



ORGANIZACJE KONSUMENCKIE:

- Agencja Doradztwa Energetycznego, ul. Tarnogórska 114 E, 44-100 Gliwice, tel. (32) 30 15 628, www.ade.slask.pl.
- Stowarzyszenia Certyfikatorów i Auditorów Energetycznych, ul. św. Filipa 23/4, 31-150 Kraków, tel. 606 223 128, www.certyfikatorzy.org.pl
- Agencja Użytkowania i Poszanowania Energii, ul. Kwidzyńska 14, 91-334 Łódź, tel. (42) 640 60 14, fax (42) 640 65 38, www.auipe.pl.
- Fundacja na rzecz Efektywnego Wykorzystania Energii, ul. Rymera 3/4, 40-048 Katowice, tel. (32) 203 51 14, www.office.fewe.pl.
- Fundacja Poszanowania Energii, ul. Świętokrzyska 20, 00-002 Warszawa, tel. (22) 50 54 772, fax (22) 825 86 70, www.fpe.org.pl.
- Polskie Zrzeszenie Lokatorów, Ks. Błażnickiego 7a, 31-535 Kraków, tel. (12) 422 65 47 <http://www.pzl-lokatorzy.pl>
- Ogólnomiejski Społeczny Komitet Obrony Lokatorów - Związek Obywatelski ul. Krańcowa 106, 20-338 Lublin, tel. (81) 442 11 40

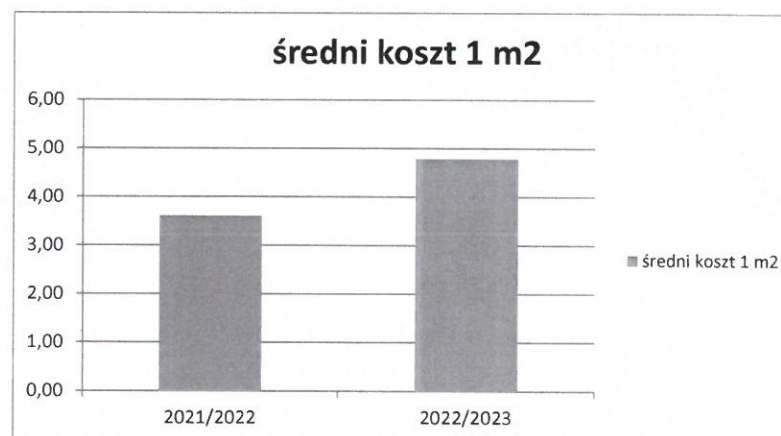
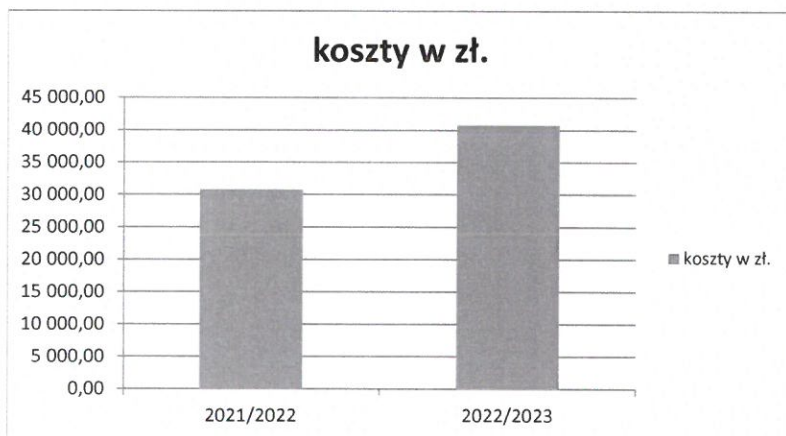
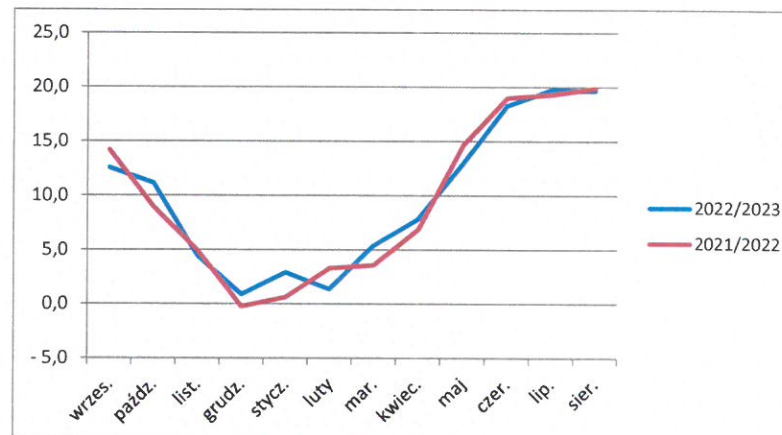
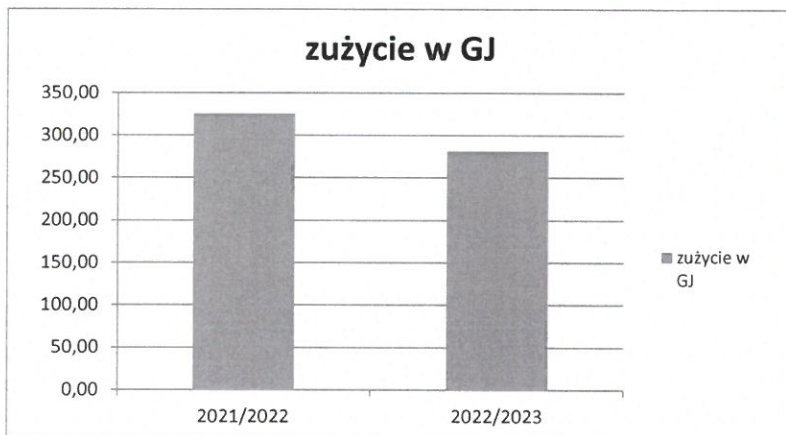
Spółdzielnia Mieszkaniowa
>> ZAŁĘSKA HAŁDA <<
 ul. Kwiatkowskiego 8
 40-324 KATOWICE
 tel. 2547-941, 2547-447
 -3-

PORÓWNANIE ZUŻYCIA, KOSZTÓW, ŚREDNIEGO KOSZTU 1M2 CENTRALNEGO OGRZEWANIA ORAZ TEMPERATUR MIESIĘCZNYCH W SEZONACH 2021/2022 I 2022/2023

adres: **Ossowskiego 40**

	SEZON	
	2021/2022	2022/2023
zużycie w GJ	325,50	281,80
koszty w zł.	30 778,59	40 743,15
średni koszt 1 m2	3,61	4,78

m-c	ŚREDNIA MIESIĘCZNA TEMPERATURA W SEZONACH 2021/2022 I 2022/2023											
	wrzes.	paźdz.	list.	grudz.	stycz.	luty	mar.	kwiec.	maj	czer.	lip.	sier.
2021/2022	14,2	9,0	5,0	-0,2	0,7	3,3	3,6	6,9	14,6	19,0	19,3	19,9
2022/2023	12,5	11,1	4,4	0,9	2,9	1,4	5,4	7,8	12,9	18,3	19,8	19,6



ORGANIZACJE KONSUMENCKIE:

- Agencja Doradztwa Energetycznego, ul. Tarnogórska 114 E, 44-100 Gliwice, tel. (32) 30 15 628, www.ade.slask.pl.
- Stowarzyszenia Certyfikatorów i Auditorów Energetycznych, ul. św. Filipa 23/4, 31-150 Kraków, tel. 606 223 128, www.certyfikatory.org.pl
- Agencja Użytkowania i Poszanowania Energii, ul. Kwidzyńska 14, 91-334 Łódź, tel. (42) 640 60 14, fax (42) 640 65 38, www.auipe.pl.
- Fundacja na rzecz Efektywnego Wykorzystania Energii, ul. Rymera 3/4, 40-048 Katowice, tel. (32) 203 51 14, www.office.fewe.pl.
- Fundacja Poszanowania Energii, ul. Świętokrzyska 20, 00-002 Warszawa, tel. (22) 50 54 772, fax (22) 825 86 70, www.fpe.org.pl.
- Polskie Zrzeszenie Lokatorów, Ks. Blachnickiego 7a, 31-535 Kraków, tel. (12) 422 65 47 <http://www.pzl-lokatory.pl>
- Ogólnomiejski Społeczny Komitet Obrony Lokatorów - Związek Obywatelski ul. Krańcowa 106, 20-338 Lublin, tel. (81) 442 11 40

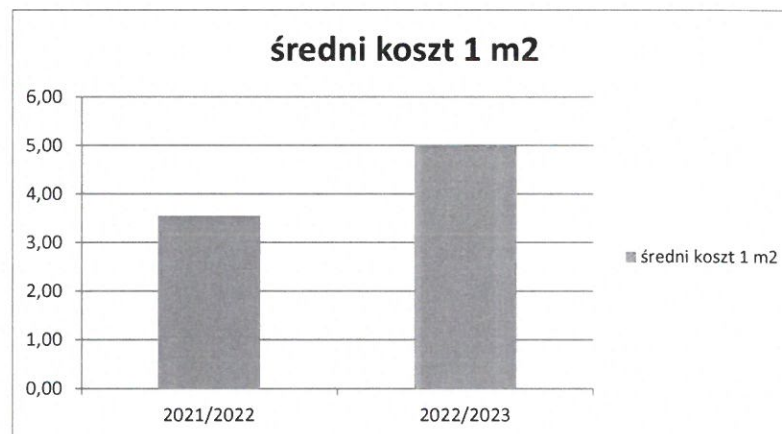
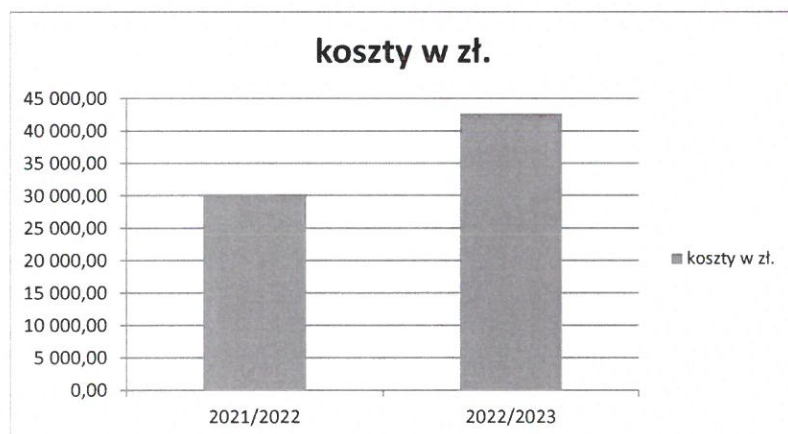
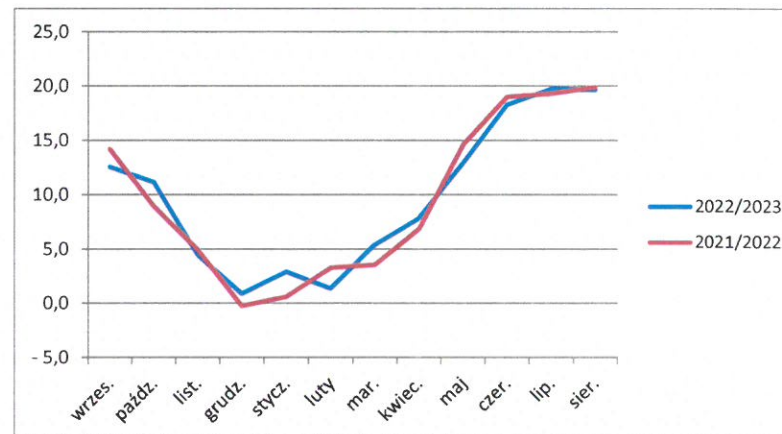
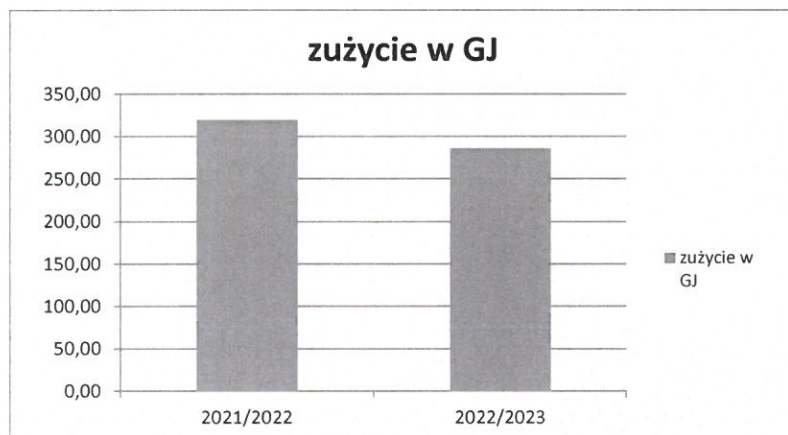
Spółdzielnia Mieszkaniowa
>> ZAŁĘSKA HAŁDA <<
 ul. Kwiatkowskiego 8
 40-824 KATOWICE
 tel. 2547-941, 2547-447
 -3-

PORÓWNANIE ZUŻYCIA, KOSZTÓW, ŚREDNIEGO KOSZTU 1M2 CENTRALNEGO OGRZEWANIA ORAZ TEMPEPRATUR MIESIĘCZNYCH W SEZONACH 2021/2022 I 2022/2023

adres: **Ossowskiego 42**

	SEZON	
	2021/2022	2022/2023
zużycie w GJ	319,82	286,35
koszty w zł.	30 246,89	42 656,24
średni koszt 1 m2	3,55	5,01

m-c	ŚREDNIA MIESIĘCZNA TEMPERATURA W SEZONACH 2021/2022 I 2022/2023											
	wrzes.	paźdz.	list.	grudz.	stycz.	luty	mar.	kwiec.	maj	czer.	lip.	sier.
2021/2022	14,2	9,0	5,0	-0,2	0,7	3,3	3,6	6,9	14,6	19,0	19,3	19,9
2022/2023	12,5	11,1	4,4	0,9	2,9	1,4	5,4	7,8	12,9	18,3	19,8	19,6



ORGANIZACJE KONSUMENCKIE:

- Agencja Doradztwa Energetycznego, ul. Tarnogórska 114 E, 44-100 Gliwice, tel. (32) 30 15 628, www.ade.slask.pl.
- Stowarzyszenia Certyfikatorów i Audytorów Energetycznych, ul. św. Filipa 23/4, 31-150 Kraków, tel. 606 223 128, www.certyfikatory.org.pl
- Agencja Użytkowania i Poszanowania Energii, ul. Kwidzyńska 14, 91-334 Łódź, tel. (42) 640 60 14, fax (42) 640 65 38, www.auipe.pl.
- Fundacja na rzecz Efektywnego Wykorzystania Energii, ul. Rymera 3/4, 40-048 Katowice, tel. (32) 203 51 14, www.office.fewe.pl.
- Fundacja Poszanowania Energii, ul. Świętokrzyska 20, 00-002 Warszawa, tel. (22) 50 54 772, fax (22) 825 86 70, www.fpe.org.pl.
- Polskie Zrzeszenie Lokatorów, Ks. Blachnickiego 7a, 31-535 Kraków, tel. (12) 422 65 47 <http://www.pzl-lokatory.pl>
- Ogólnomijski Społeczny Komitet Obrony Lokatorów - Związek Obywatelski ul. Krańcowa 106, 20-338 Lublin, tel. (81) 442 11 40

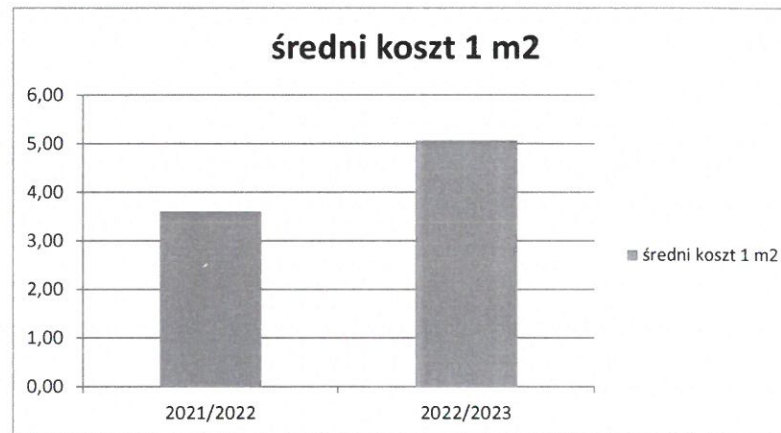
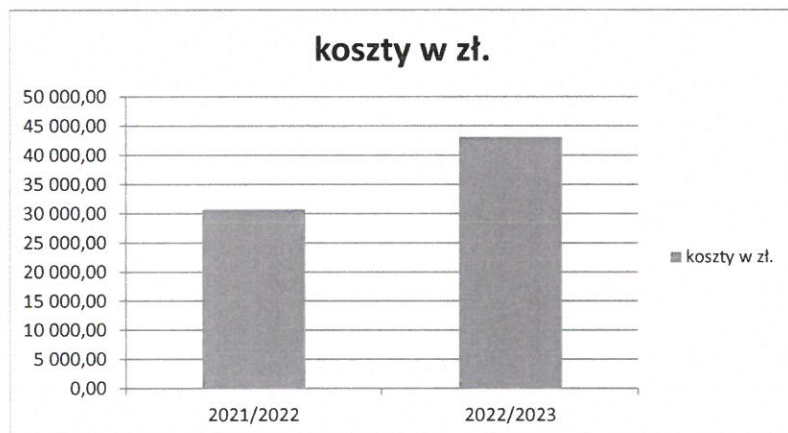
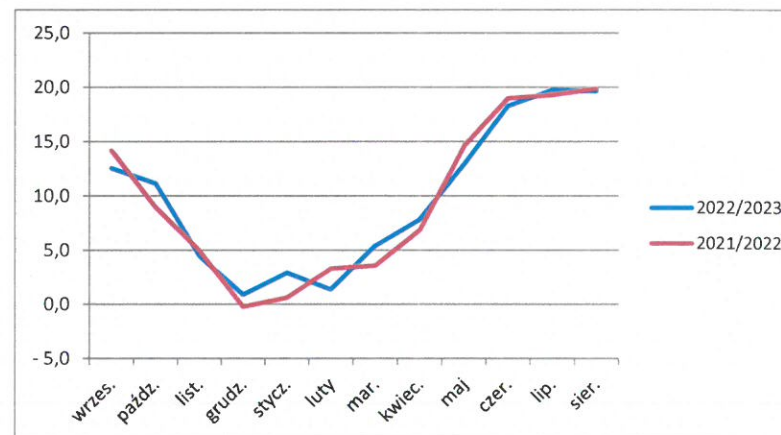
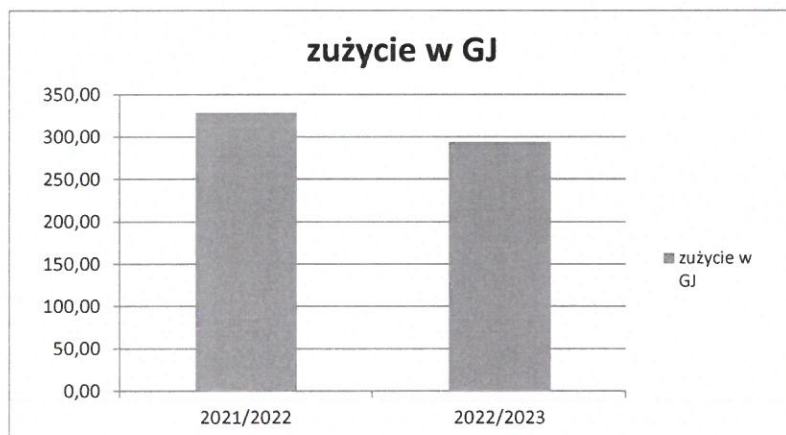
»półdzielnia mieszkaniowa
»ZAŁĘSKA HAŁDA«
 ul. Kwiatkowskiego 8
 40-024 KATOWICE
 tel. 2547-941, 2547-447
 -3-

PORÓWNANIE ZUŻYCIA, KOSZTÓW, ŚREDNIEGO KOSZTU 1M2 CENTRALNEGO OGRZEWANIA ORAZ TEMPERATUR MIESIĘCZNYCH W SEZONACH 2021/2022 I 2022/2023

adres: **Ossowskiego 44**

	SEZON	
	2021/2022	2022/2023
zużycie w GJ	328,47	294,10
koszty w zł.	30 730,55	43 126,02
średni koszt 1 m2	3,61	5,06

ŚREDNIA MIESIĘCZNA TEMPERATURA W SEZONACH 2021/2022 I 2022/2023												
m-c	wrzes.	paźdz.	list.	grudz.	stycz.	luty	mar.	kwiec.	maj	czer.	lip.	sier.
2021/2022	14,2	9,0	5,0	-0,2	0,7	3,3	3,6	6,9	14,6	19,0	19,3	19,9
2022/2023	12,5	11,1	4,4	0,9	2,9	1,4	5,4	7,8	12,9	18,3	19,8	19,6



ORGANIZACJE KONSUMENCKIE:

- Agencja Doradztwa Energetycznego, ul. Tarnogórska 114 E, 44-100 Gliwice, tel. (32) 30 15 628, www.ade.slask.pl.
- Stowarzyszenia Certyfikatorów i Audytorów Energetycznych, ul. św. Filipa 23/4, 31-150 Kraków, tel. 606 223 128, www.certyfikatorzy.org.pl
- Agencja Użytkowania i Poszanowania Energii, ul. Kwidzyńska 14, 91-334 Łódź, tel. (42) 640 60 14, fax (42) 640 65 38, www.auipe.pl.
- Fundacja na rzecz Efektywnego Wykorzystania Energii, ul. Rymera 3/4, 40-048 Katowice, tel. (32) 203 51 14, www.office.fewe.pl.
- Fundacja Poszanowania Energii, ul. Świętokrzyska 20, 00-002 Warszawa, tel. (22) 50 54 772, fax (22) 825 86 70, www.fpe.org.pl.
- Polskie Zrzeszenie Lokatorów, Ks. Blachnickiego 7a, 31-535 Kraków, tel. (12) 422 65 47 <http://www.pzl-lokatorzy.pl>
- Ogólnomiejski Społeczny Komitet Obrony Lokatorów - Związek Obywatelski ul. Krańcowa 106, 20-338 Lublin, tel. (81) 442 11 40

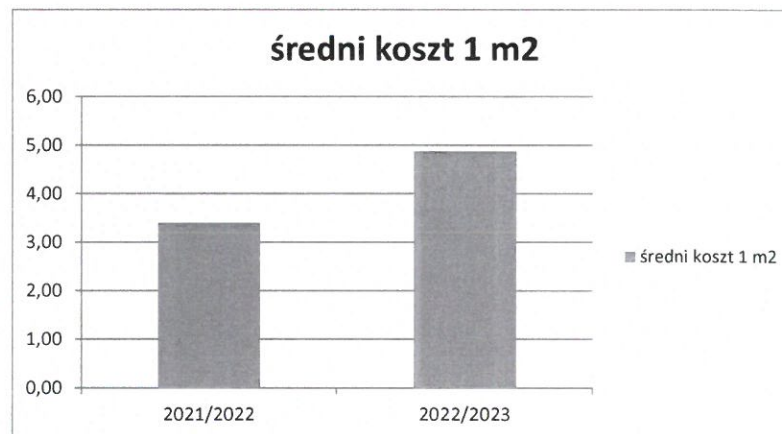
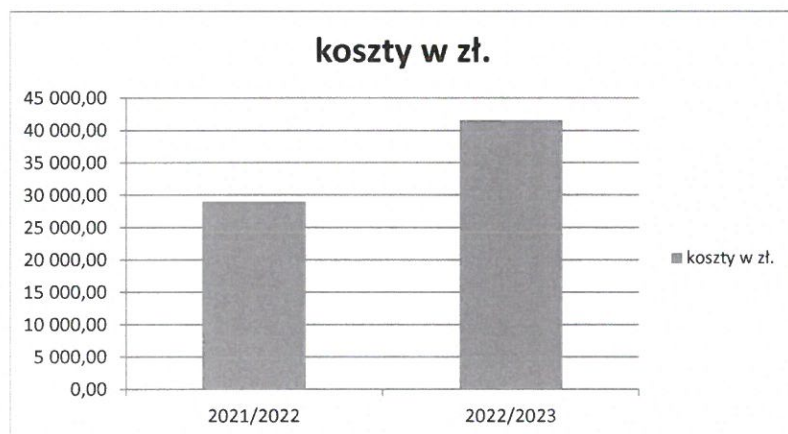
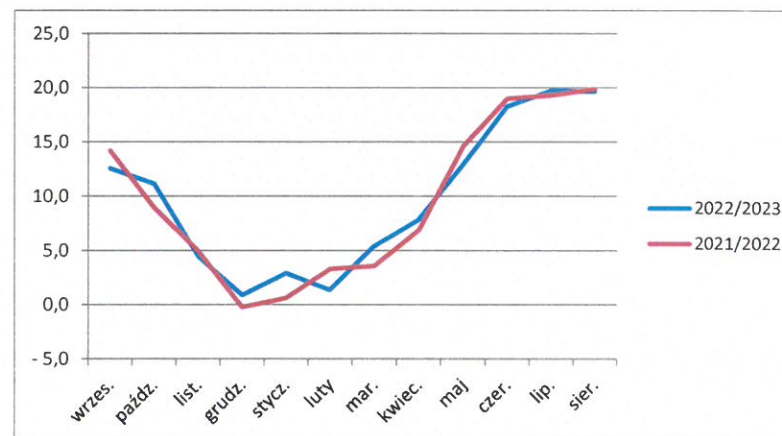
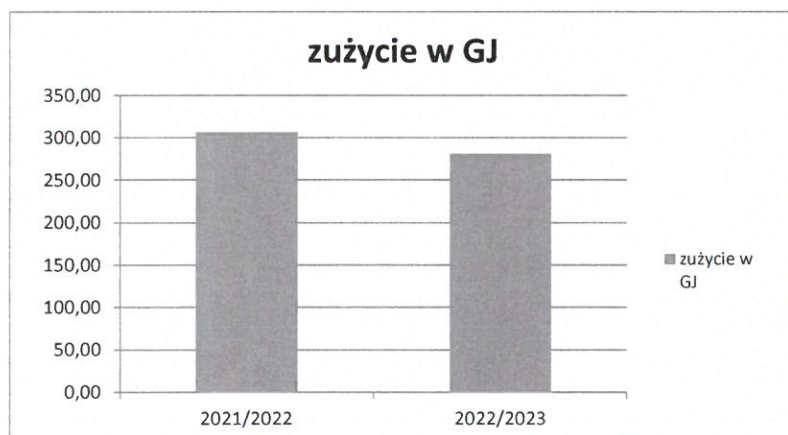
»opłaćcie swoje rachunki!
» ZAŁĘSKA HAŁDA «
 ul. Kwiatkowskiego 8
40-824 KATOWICE
 tel. 2547-941, 2547-447
 -3-

PORÓWNANIE ZUŻYCIA, KOSZTÓW, ŚREDNIEGO KOSZTU 1M2 CENTRALNEGO OGRZEWANIA ORAZ TEMPEPRATUR MIESIĘCZNYCH W SEZONACH 2021/2022 I 2022/2023

adres: **Ossowskiego 46**

	SEZON	
	2021/2022	2022/2023
zużycie w GJ	306,62	281,25
koszty w zł.	28 998,27	41 574,04
średni koszt 1 m2	3,40	4,88

m-c	ŚREDNIA MIESIĘCZNA TEMPERATURA W SEZONACH 2021/2022 I 2022/2023											
	wrzes.	paźdz.	list.	grudz.	stycz.	luty	mar.	kwiec.	maj	czer.	lip.	sier.
2021/2022	14,2	9,0	5,0	-0,2	0,7	3,3	3,6	6,9	14,6	19,0	19,3	19,9
2022/2023	12,5	11,1	4,4	0,9	2,9	1,4	5,4	7,8	12,9	18,3	19,8	19,6



ORGANIZACJE KONSUMENCKIE:

- Agencja Doradztwa Energetycznego, ul. Tarnogórska 114 E, 44-100 Gliwice, tel. (32) 30 15 628, www.ade.slask.pl.
- Stowarzyszenia Certyfikatorów i Audytorów Energetycznych, ul. św. Filipa 23/4, 31-150 Kraków, tel. 606 223 128, www.certyfikatory.org.pl
- Agencja Użytkowania i Poszanowania Energii, ul. Kwidzyńska 14, 91-334 Łódź, tel. (42) 640 60 14, fax (42) 640 65 38, www.auipe.pl.
- Fundacja na rzecz Efektywnego Wykorzystania Energii, ul. Rymera 3/4, 40-048 Katowice, tel. (32) 203 51 14, www.office.fewe.pl.
- Fundacja Poszanowania Energii, ul. Świętokrzyska 20, 00-002 Warszawa, tel. (22) 50 54 772, fax (22) 825 86 70, www.fpe.org.pl.
- Polskie Zrzeszenie Lokatorów, Ks. Blachnickiego 7a, 31-535 Kraków, tel. (12) 422 65 47 <http://www.pzl-lokatorzy.pl>
- Ogólnomiejski Społeczny Komitet Obrony Lokatorów - Związek Obywatelski ul. Krańcowa 106, 20-338 Lublin, tel. (81) 442 11 40

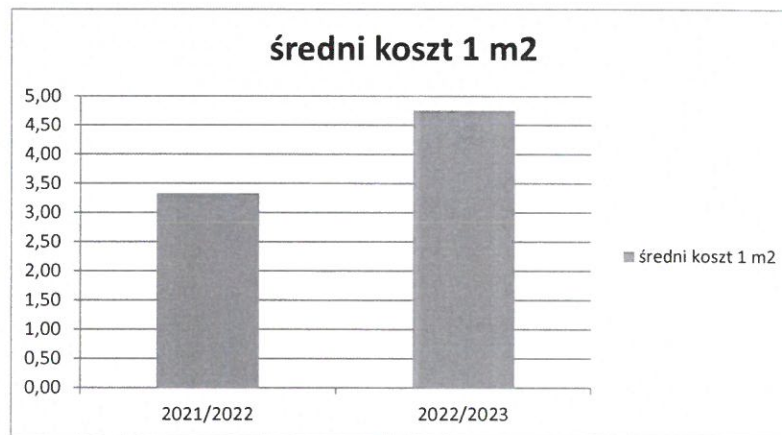
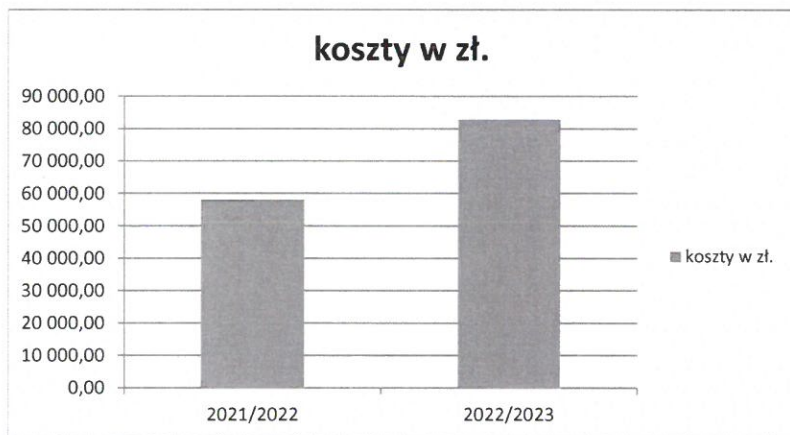
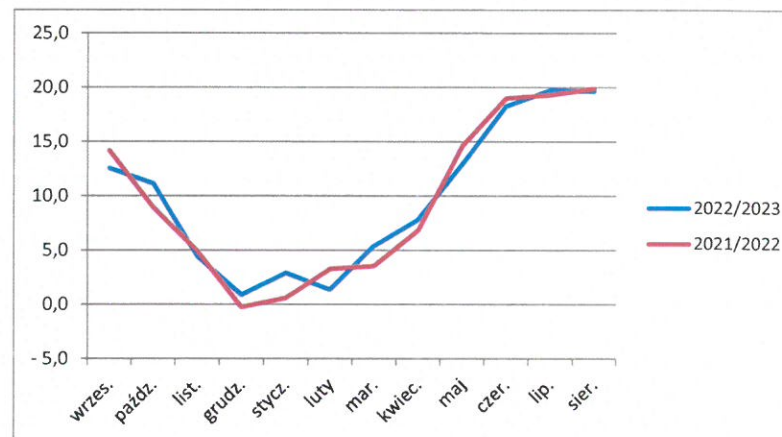
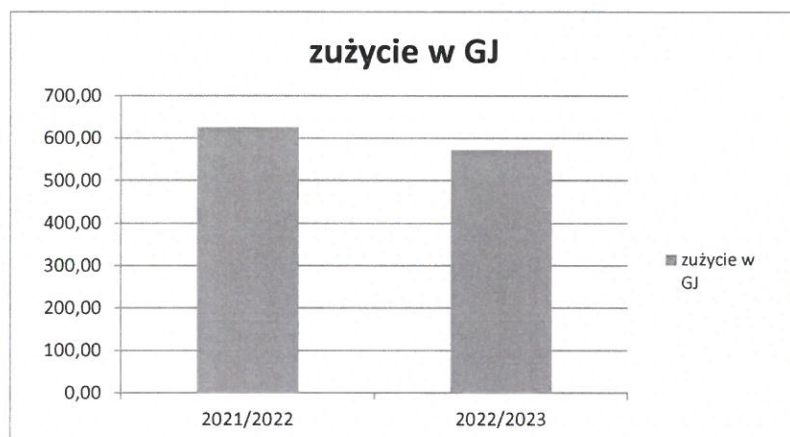
Spółdzielnia Energetyczna
 » **ZALESKA HALDA** «
 ul. Kwiatkowskiego 8
 40-324 KATOWICE
 tel. 2547-941, 2547-447
 -3-

**PORÓWNANIE ZUŻYCIA, KOSZTÓW, ŚREDNIEGO KOSZTU 1M2 CENTRALNEGO OGRZEWANIA ORAZ TEMPERATUR MIESIĘCZNYCH W SEZONACH
2021/2022 I 2022/2023**

adres: **Mościckiego 1,1a**

	SEZON	
	2021/2022	2022/2023
zużycie w GJ	626,21	572,57
koszty w zł.	58 108,75	82 869,80
średni koszt 1 m2	3,33	4,75

ŚREDNIA MIESIĘCZNA TEMPERATURA W SEZONACH 2021/2022 I 2022/2023												
m-c	wrzes.	paźdz.	list.	grudz.	stycz.	luty	mar.	kwiec.	maj	czer.	lip.	sier.
2021/2022	14,2	9,0	5,0	-0,2	0,7	3,3	3,6	6,9	14,6	19,0	19,3	19,9
2022/2023	12,5	11,1	4,4	0,9	2,9	1,4	5,4	7,8	12,9	18,3	19,8	19,6



ORGANIZACJE KONSUMENCKIE:

- Agencja Doradztwa Energetycznego, ul. Tarnogórska 114 E, 44-100 Gliwice, tel. (32) 30 15 628, www.ade.slask.pl.
- Stowarzyszenia Certyfikatorów i Audytorów Energetycznych, ul. św. Filipa 23/4, 31-150 Kraków, tel. 606 223 128, www.certyfikatorzy.org.pl
- Agencja Użytkowania i Poszanowania Energii, ul. Kwidzińska 14, 91-334 Łódź, tel. (42) 640 60 14, fax (42) 640 65 38, www.auipe.pl.
- Fundacja na rzecz Efektywnego Wykorzystania Energii, ul. Rymera 3/4, 40-048 Katowice, tel. (32) 203 51 14, www.office.fewe.pl.
- Fundacja Poszanowania Energii, ul. Świętokrzyska 20, 00-002 Warszawa, tel. (22) 50 54 772, fax (22) 825 86 70, www.fpe.org.pl.
- Polskie Zrzeszenie Lokatorów, Ks. Blachnickiego 7a, 31-535 Kraków, tel. (12) 422 65 47 <http://www.pzl-lokatorzy.pl>
- Ogólnomijski Społeczny Komitet Obrony Lokatorów - Związek Obywatelski ul. Krańcowa 106, 20-338 Lublin, tel. (81) 442 11 40

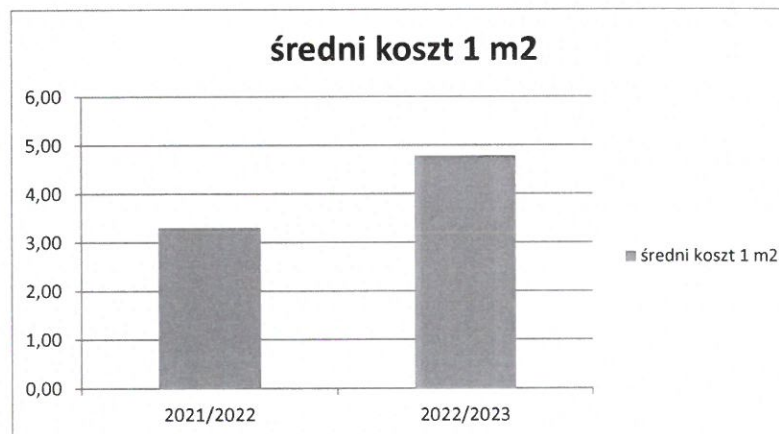
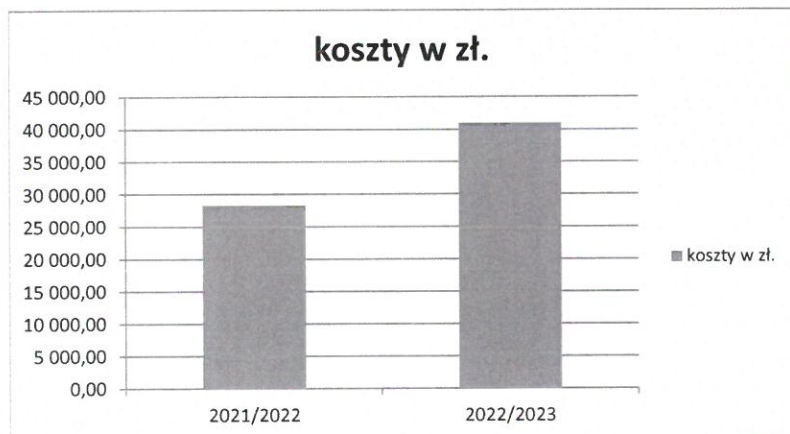
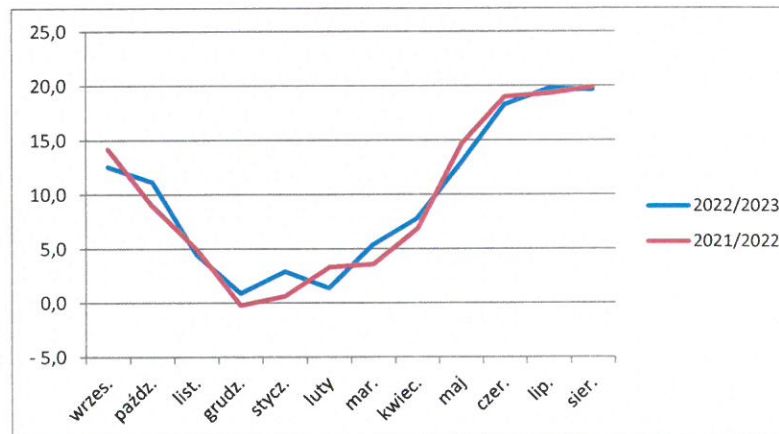
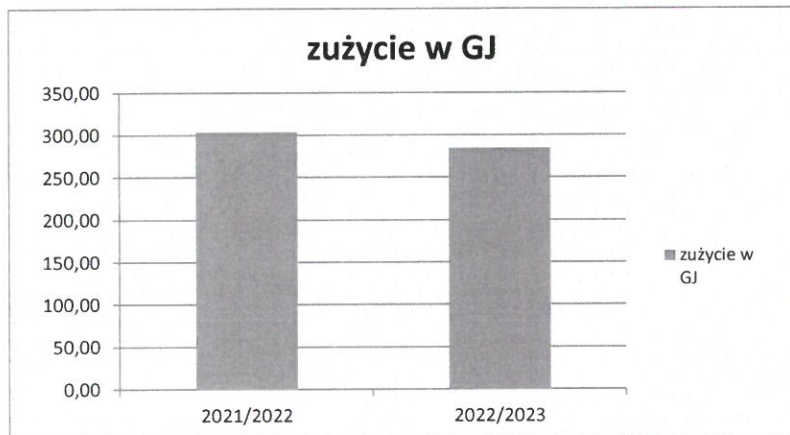
Spółdzielnia Wroclaw...
» ZAŁĘSKA HAŁDA «
 ul. Kwiatkowskiego 8
 40-024 KATOWICE
 tel. 2547-941, 2547-447
 -3-

PORÓWNANIE ZUŻYCIA, KOSZTÓW, ŚREDNIEGO KOSZTU 1M2 CENTRALNEGO OGRZEWANIA ORAZ TEMPERATUR MIESIĘCZNYCH W SEZONACH 2021/2022 I 2022/2023

adres: **Mościckiego 3**

	SEZON	
	2021/2022	2022/2023
zużycie w GJ	303,53	285,02
koszty w zł.	28 326,80	40 991,36
średni koszt 1 m2	3,31	4,79

m-c	ŚREDNIA MIESIĘCZNA TEMPERATURA W SEZONACH 2021/2022 I 2022/2023											
	wrzes.	paźdz.	list.	grudz.	stycz.	luty	mar.	kwiec.	maj	czer.	lip.	sier.
2021/2022	14,2	9,0	5,0	-0,2	0,7	3,3	3,6	6,9	14,6	19,0	19,3	19,9
2022/2023	12,5	11,1	4,4	0,9	2,9	1,4	5,4	7,8	12,9	18,3	19,8	19,6



ORGANIZACJE KONSUMENCKIE:

- Agencja Doradztwa Energetycznego, ul. Tarnogórska 114 E, 44-100 Gliwice, tel. (32) 30 15 628, www.ade.slask.pl.
- Stowarzyszenia Certyfikatorów i Audytorów Energetycznych, ul. św. Filipa 23/4, 31-150 Kraków, tel. 606 223 128, www.certyfikatorzy.org.pl
- Agencja Użytkowania i Poszanowania Energii, ul. Kwidzińska 14, 91-334 Łódź, tel. (42) 640 60 14, fax (42) 640 65 38, www.auipe.pl.
- Fundacja na rzecz Efektywnego Wykorzystania Energii, ul. Rymera 3/4, 40-048 Katowice, tel. (32) 203 51 14, www.office.fewe.pl.
- Fundacja Poszanowania Energii, ul. Świętokrzyska 20, 00-002 Warszawa, tel. (22) 50 54 772, fax (22) 825 86 70, www.fpe.org.pl.
- Polskie Zrzeszenie Lokatorów, Ks. Blachnickiego 7a, 31-535 Kraków, tel. (12) 422 65 47 <http://www.pzl-lokatorzy.pl>
- Ogólnomiejski Społeczny Komitet Obrony Lokatorów - Związek Obywatelski ul. Krańcowa 106, 20-338 Lublin, tel. (81) 442 11 40

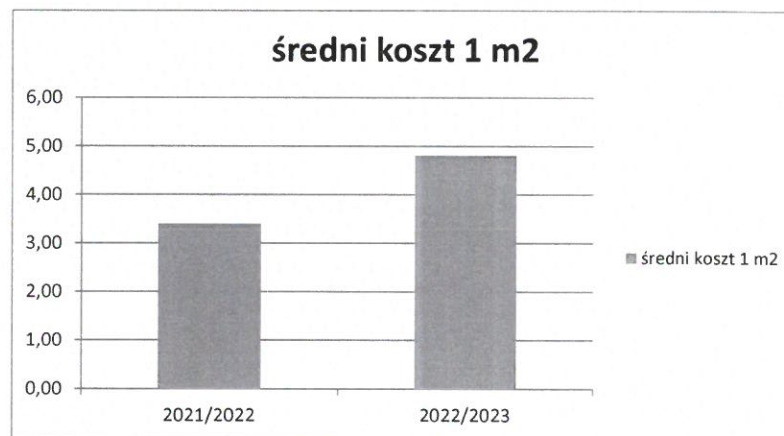
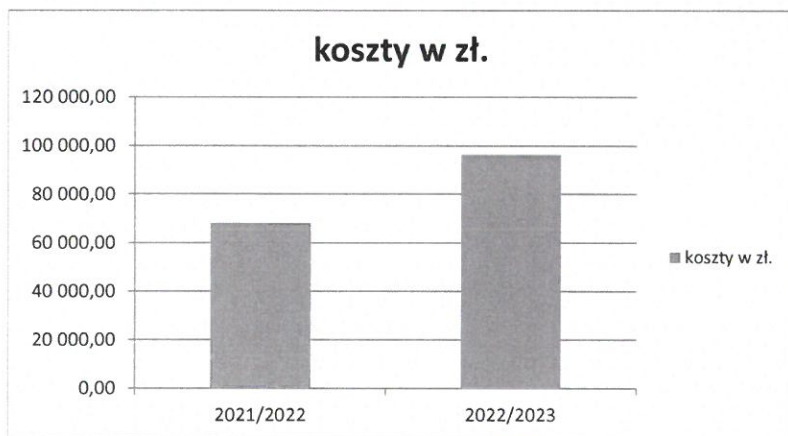
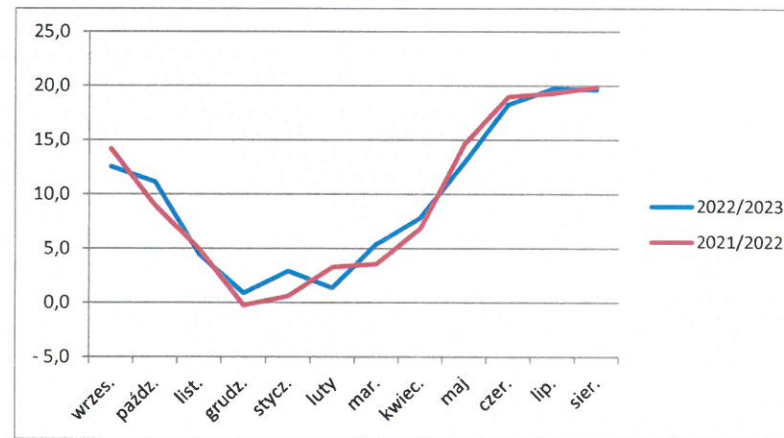
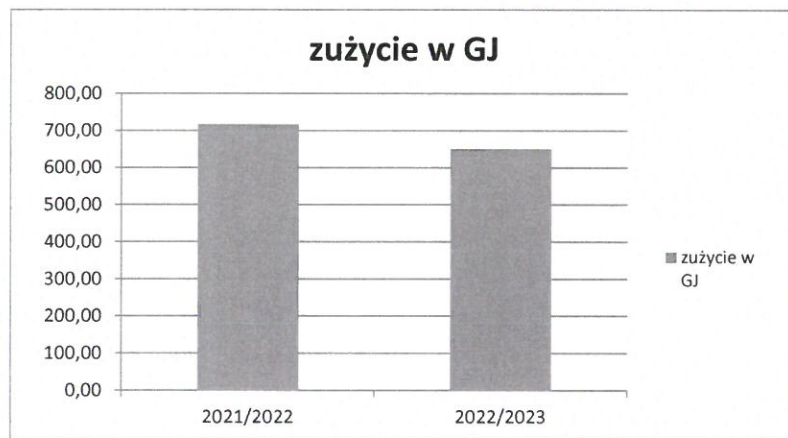
Spółdzielnia mieszkaniowa
» ZALESKA HAŁDA «
 ul. Kwiatkowskiego 8
 40-824 KATOWICE
 tel. 2547-941, 2547-447

PORÓWNANIE ZUŻYCIA, KOSZTÓW, ŚREDNIEGO KOSZTU 1M2 CENTRALNEGO OGRZEWANIA ORAZ TEMPERATUR MIESIĘCZNYCH W SEZONACH 2021/2022 I 2022/2023

adres: **Mościckiego 7,7a**

	SEZON	
	2021/2022	2022/2023
zużycie w GJ	716,46	650,60
koszty w zł.	68 174,70	96 385,72
średni koszt 1 m2	3,40	4,80

m-c	ŚREDNIA MIESIĘCZNA TEMPERATURA W SEZONACH 2021/2022 I 2022/2023											
	wrzes.	paźdz.	list.	grudz.	stycz.	luty	mar.	kwiec.	maj	czer.	lip.	sier.
2021/2022	14,2	9,0	5,0	-0,2	0,7	3,3	3,6	6,9	14,6	19,0	19,3	19,9
2022/2023	12,5	11,1	4,4	0,9	2,9	1,4	5,4	7,8	12,9	18,3	19,8	19,6



ORGANIZACJE KONSUMENCKIE:

- Agencja Doradztwa Energetycznego, ul. Tarnogórska 114 E, 44-100 Gliwice, tel. (32) 30 15 628, www.ade.slask.pl.
- Stowarzyszenia Certyfikatorów i Auditorów Energetycznych, ul. św. Filipa 23/4, 31-150 Kraków, tel. 606 223 128, www.certyfikatory.org.pl
- Agencja Użytkowania i Poszanowania Energii, ul. Kwidzyńska 14, 91-334 Łódź, tel. (42) 640 60 14, fax (42) 640 65 38, www.auipe.pl.
- Fundacja na rzecz Efektywnego Wykorzystania Energii, ul. Rymera 3/4, 40-048 Katowice, tel. (32) 203 51 14, www.office.fewe.pl.
- Fundacja Poszanowania Energii, ul. Świętokrzyska 20, 00-002 Warszawa, tel. (22) 50 54 772, fax (22) 825 86 70, www.fpe.org.pl.
- Polskie Zrzeszenie Lokatorów, Ks. Błachnickiego 7a, 31-535 Kraków, tel. (12) 422 65 47 <http://www.pzl-lokatory.pl>
- Ogólnomiejski Społeczny Komitet Obrony Lokatorów - Związek Obywatelski ul. Krańcowa 106, 20-338 Lublin, tel. (81) 442 11 40

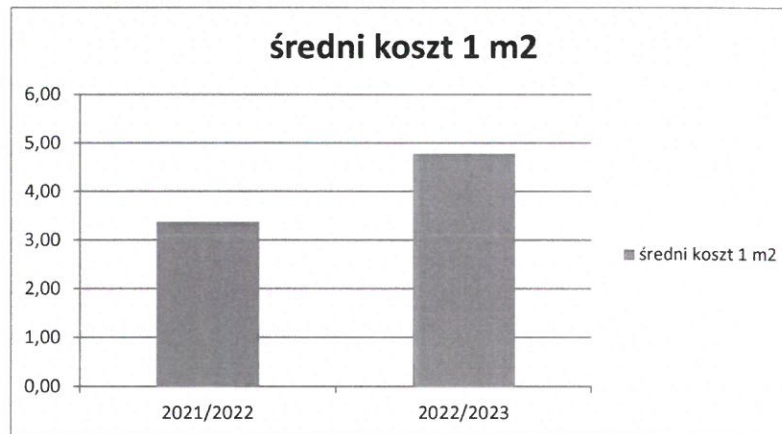
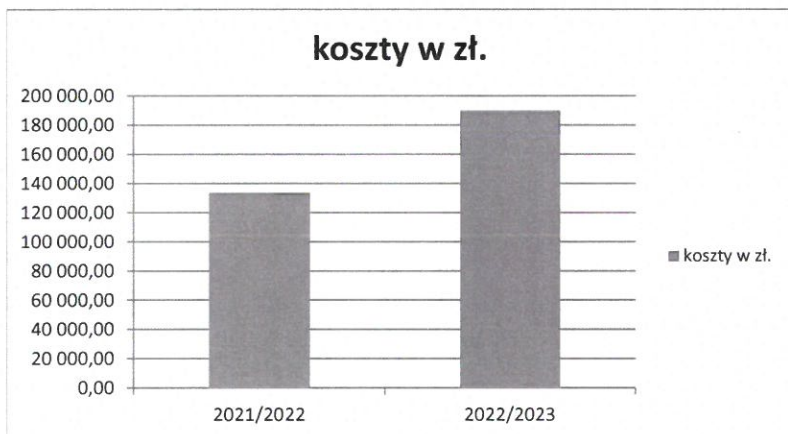
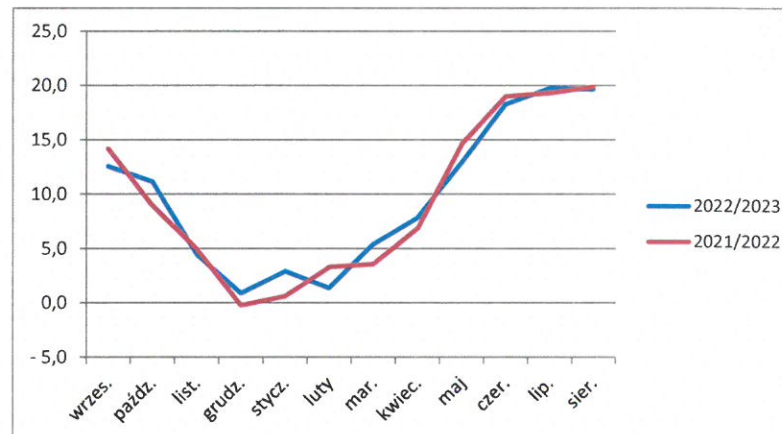
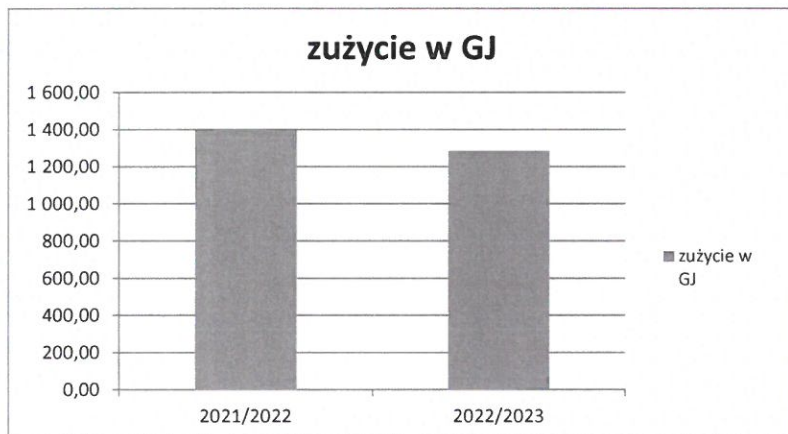
Spółdzielnia mieszkaniowa
 » **ZALESKA HAŁDA** «
 ul. Kwiatkowskiego 8
 40-324 KATOWICE
 tel. 2547-941, 2547-447
 -3-

PORÓWNANIE ZUŻYCIA, KOSZTÓW, ŚREDNIEGO KOSZTU 1M2 CENTRALNEGO OGRZEWANIA ORAZ TEMPEPRATUR MIESIĘCZNYCH W SEZONACH 2021/2022 I 2022/2023

adres: **Mościckiego 8,8a**

	SEZON	
	2021/2022	2022/2023
zużycie w GJ	1 405,25	1 284,79
koszty w zł.	133 792,17	189 768,17
średni koszt 1 m2	3,37	4,78

ŚREDNIA MIESIĘCZNA TEMPERATURA W SEZONACH 2021/2022 I 2022/2023												
m-c	wrzes.	paźdz.	list.	grudz.	stycz.	luty	mar.	kwiec.	maj	czer.	lip.	sier.
2021/2022	14,2	9,0	5,0	-0,2	0,7	3,3	3,6	6,9	14,6	19,0	19,3	19,9
2022/2023	12,5	11,1	4,4	0,9	2,9	1,4	5,4	7,8	12,9	18,3	19,8	19,6



ORGANIZACJE KONSUMENCKIE:

- Agencja Doradztwa Energetycznego, ul. Tarnogórska 114 E, 44-100 Gliwice, tel. (32) 30 15 628, www.ade.slask.pl.
- Stowarzyszenia Certyfikatorów i Auditorów Energetycznych, ul. św. Filipa 23/4, 31-150 Kraków, tel. 606 223 128, www.certyfikatory.org.pl
- Agencja Użytkowania i Poszanowania Energii, ul. Kwidzińska 14, 91-334 Łódź, tel. (42) 640 60 14, fax (42) 640 65 38, www.auipe.pl.
- Fundacja na rzecz Efektywnego Wykorzystania Energii, ul. Rymera 3/4, 40-048 Katowice, tel. (32) 203 51 14, www.office.fewe.pl.
- Fundacja Poszanowania Energii, ul. Świętokrzyska 20, 00-002 Warszawa, tel. (22) 50 54 772, fax (22) 825 86 70, www.fpe.org.pl.
- Polskie Zrzeszenie Lokatorów, Ks. Blachnickiego 7a, 31-535 Kraków, tel. (12) 422 65 47 <http://www.pzl-lokatory.pl>
- Ogólnomijski Społeczny Komitet Obrony Lokatorów - Związek Obywatelski ul. Krańcowa 106, 20-338 Lublin, tel. (81) 442 11 40

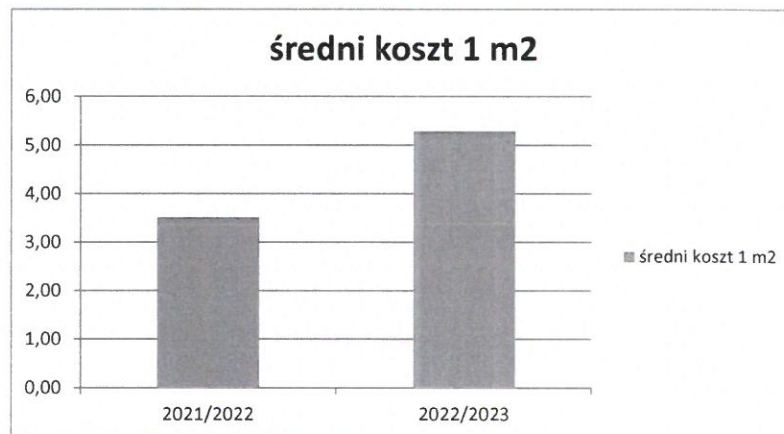
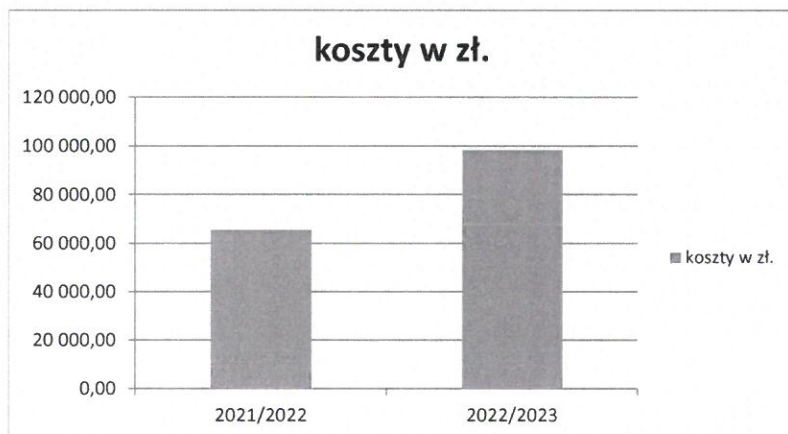
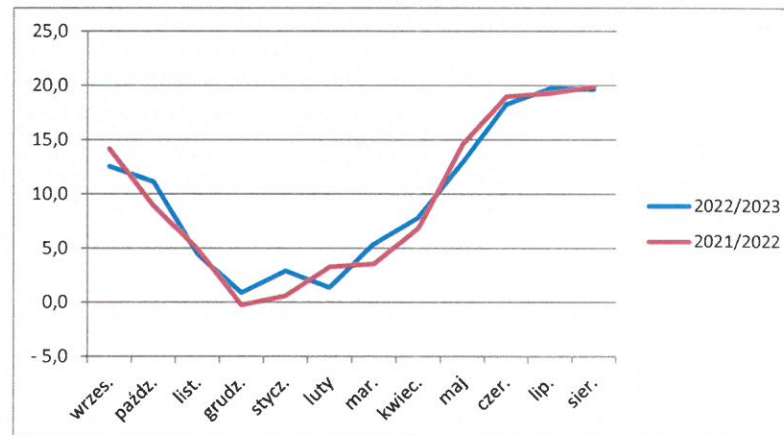
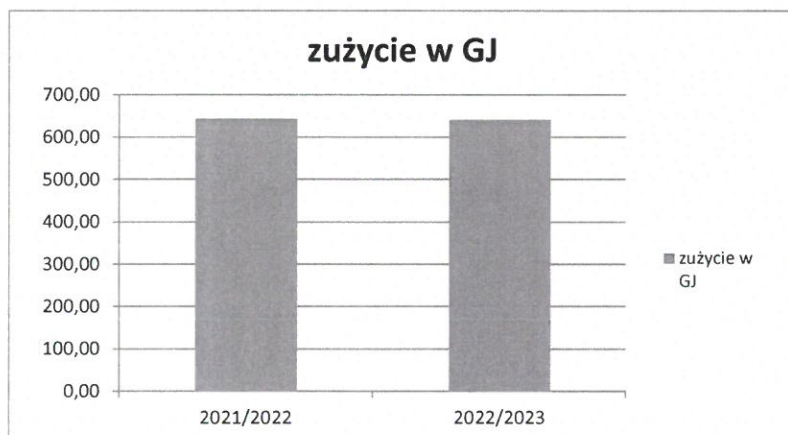
Spółdzielnia mieszkaniowa
>> ZAŁĘSKA HAŁDA <<
 ul. Kwiatkowskiego 8
40-324 KATOWICE
 tel. 2547-941, 2547-447

PORÓWNANIE ZUŻYCIA, KOSZTÓW, ŚREDNIEGO KOSZTU 1M2 CENTRALNEGO OGRZEWANIA ORAZ TEMPERATUR MIESIĘCZNYCH W SEZONACH 2021/2022 I 2022/2023

adres: **Mościckiego 9,9a**

	SEZON	
	2021/2022	2022/2023
zużycie w GJ	643,23	641,26
koszty w zł.	65 461,10	98 317,71
średni koszt 1 m2	3,52	5,28

ŚREDNIA MIESIĘCZNA TEMPERATURA W SEZONACH 2021/2022 I 2022/2023												
m-c	wrzes.	paźdz.	list.	grudz.	stycz.	luty	mar.	kwiec.	maj	czer.	lip.	sier.
2021/2022	14,2	9,0	5,0	-0,2	0,7	3,3	3,6	6,9	14,6	19,0	19,3	19,9
2022/2023	12,5	11,1	4,4	0,9	2,9	1,4	5,4	7,8	12,9	18,3	19,8	19,6



ORGANIZACJE KONSUMENCKIE:

- Agencja Doradztwa Energetycznego, ul. Tarnogórska 114 E, 44-100 Gliwice, tel. (32) 30 15 628, www.ade.slask.pl.
- Stowarzyszenia Certyfikatorów i Audytorów Energetycznych, ul. św. Filipa 23/4, 31-150 Kraków, tel. 606 223 128, www.certyfikatorzy.org.pl
- Agencja Użytkowania i Poszanowania Energii, ul. Kwidzińska 14, 91-334 Łódź, tel. (42) 640 60 14, fax (42) 640 65 38, www.auipe.pl.
- Fundacja na rzecz Efektywnego Wykorzystania Energii, ul. Rymera 3/4, 40-048 Katowice, tel. (32) 203 51 14, www.office.fewe.pl.
- Fundacja Poszanowania Energii, ul. Świętokrzyska 20, 00-002 Warszawa, tel. (22) 50 54 772, fax (22) 825 86 70, www.fpe.org.pl.
- Polskie Zrzeszenie Lokatorów, Ks. Blachnickiego 7a, 31-535 Kraków, tel. (12) 422 65 47 <http://www.pzl-lokatorzy.pl>
- Ogólnmiejski Społeczny Komitet Obrony Lokatorów - Związek Obywatelski ul. Krańcowa 106, 20-338 Lublin, tel. (81) 442 11 40

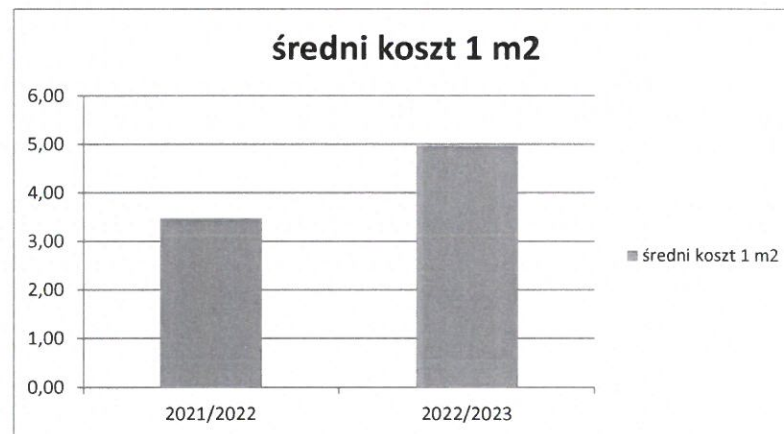
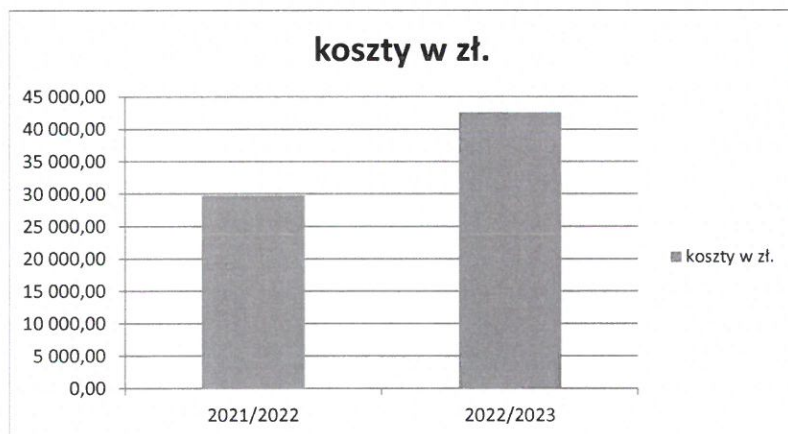
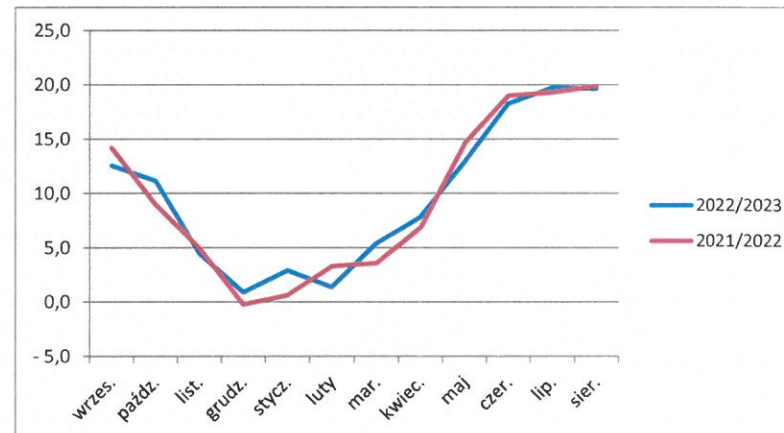
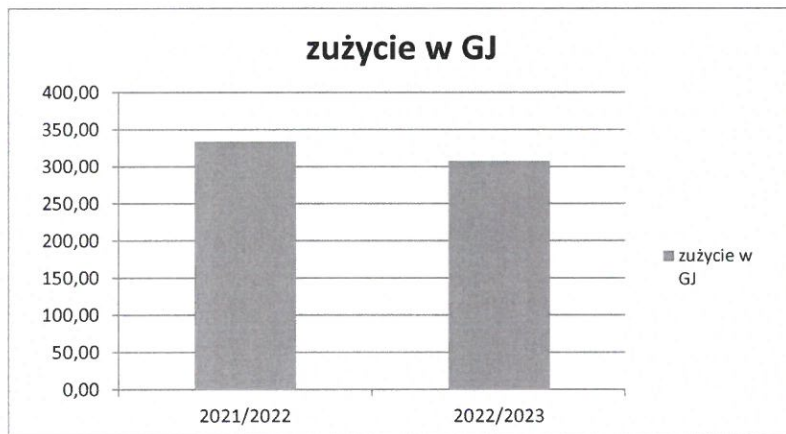
Spółdzielnia Energetyczna
»ZALESKA HAŁDA«
 ul. Kwiatkowskiego 8
 43-824 KATOWICE
 tel. 2547-941, 2547-447
 -3-

PORÓWNANIE ZUŻYCIA, KOSZTÓW, ŚREDNIEGO KOSZTU 1M2 CENTRALNEGO OGRZEWANIA ORAZ TEMPEPRATUR MIESIĘCZNYCH W SEZONACH 2021/2022 I 2022/2023

adres: **Mościckiego 10**

	SEZON	
	2021/2022	2022/2023
zużycie w GJ	334,09	307,68
koszty w zł.	29 800,17	42 614,95
średni koszt 1 m2	3,47	4,97

m-c	ŚREDNIA MIESIĘCZNA TEMPERATURA W SEZONACH 2021/2022 I 2022/2023											
	wrzes.	paźdz.	list.	grudź.	stycz.	luty	mar.	kwiec.	maj	czer.	lip.	sier.
2021/2022	14,2	9,0	5,0	-0,2	0,7	3,3	3,6	6,9	14,6	19,0	19,3	19,9
2022/2023	12,5	11,1	4,4	0,9	2,9	1,4	5,4	7,8	12,9	18,3	19,8	19,6



ORGANIZACJE KONSUMENCKIE:

- Agencja Doradztwa Energetycznego, ul. Tarnogórska 114 E, 44-100 Gliwice, tel. (32) 30 15 628, www.ade.slask.pl.
- Stowarzyszenia Certyfikatorów i Auditorów Energetycznych, ul. św. Filipa 23/4, 31-150 Kraków, tel. 606 223 128, www.certyfikatory.org.pl
- Agencja Użytkowania i Poszanowania Energii, ul. Kwidzyńska 14, 91-334 Łódź, tel. (42) 640 60 14, fax (42) 640 65 38, www.auipe.pl.
- Fundacja na rzecz Efektywnego Wykorzystania Energii, ul. Rymera 3/4, 40-048 Katowice, tel. (32) 203 51 14, www.office.fewe.pl.
- Fundacja Poszanowania Energii, ul. Świętokrzyska 20, 00-002 Warszawa, tel. (22) 50 54 772, fax (22) 825 86 70, www.fpe.org.pl.
- Polskie Zrzeszenie Lokatorów, Ks. Błachnickiego 7a, 31-535 Kraków, tel. (12) 422 65 47 <http://www.pzl-lokatory.pl>
- Ogólnomiejski Społeczny Komitet Obrony Lokatorów - Związek Obywatelski ul. Krańcowa 106, 20-338 Lublin, tel. (81) 442 11 40

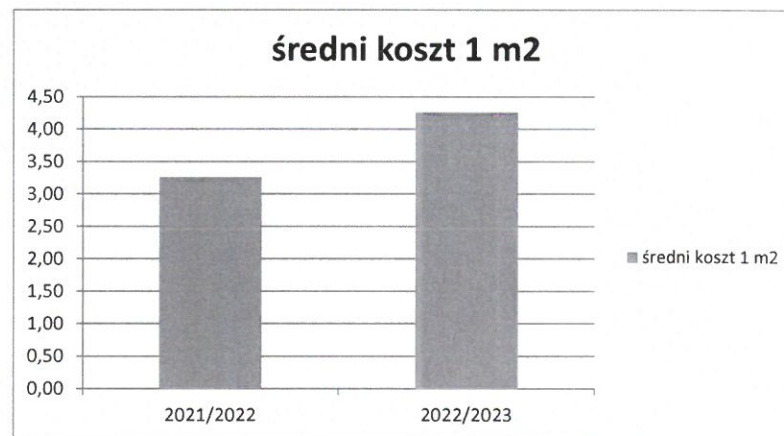
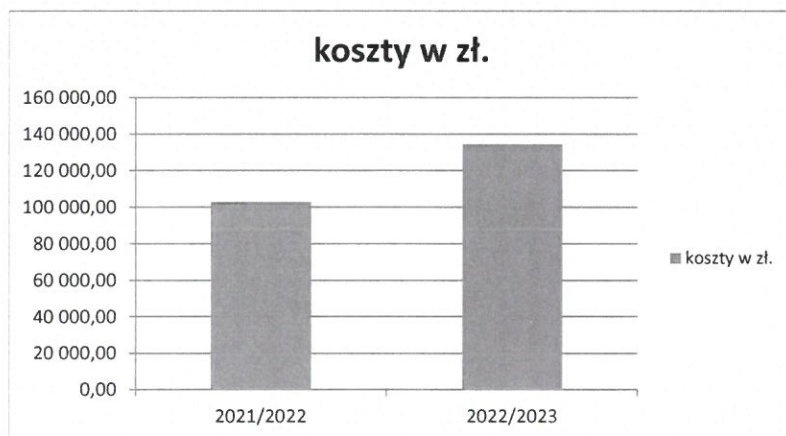
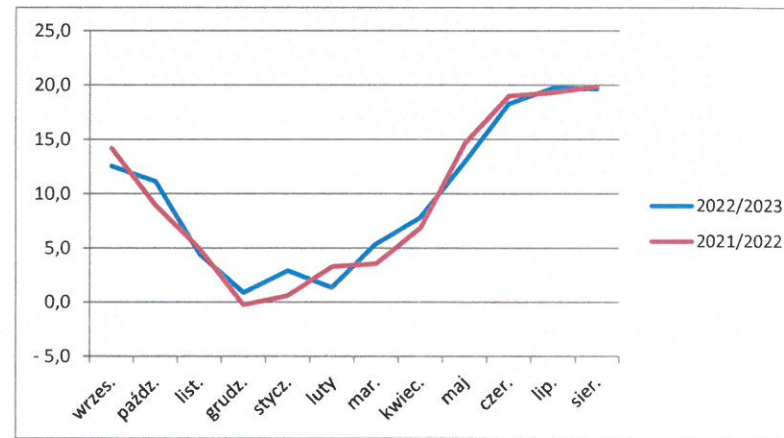
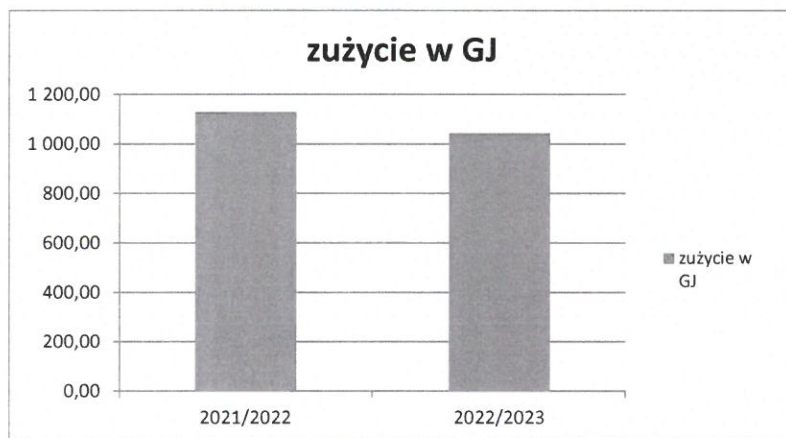
Spółdzielnia...
 » ZALESKA HAŁDA «
 ul. Kwiatkowskiego 8
 40-024 KATOWICE
 tel. 2547-941, 2547-447
 -3-

PORÓWNANIE ZUŻYCIA, KOSZTÓW, ŚREDNIEGO KOSZTU 1M2 CENTRALNEGO OGRZEWANIA ORAZ TEMPERATUR MIESIĘCZNYCH W SEZONACH 2021/2022 I 2022/2023

adres: **Rataja 16,16a**

	SEZON	
	2021/2022	2022/2023
zużycie w GJ	1 129,23	1 044,51
koszty w zł.	102 891,67	134 537,78
średni koszt 1 m2	3,26	4,26

m-c	ŚREDNIA MIESIĘCZNA TEMPERATURA W SEZONACH 2021/2022 I 2022/2023											
	wrzes.	paźdz.	list.	grudz.	stycz.	luty	mar.	kwiec.	maj	czer.	lip.	sier.
2021/2022	14,2	9,0	5,0	-0,2	0,7	3,3	3,6	6,9	14,6	19,0	19,3	19,9
2022/2023	12,5	11,1	4,4	0,9	2,9	1,4	5,4	7,8	12,9	18,3	19,8	19,6



ORGANIZACJE KONSUMENCKIE:

- Agencja Doradztwa Energetycznego, ul. Tarnogórska 114 E, 44-100 Gliwice, tel. (32) 30 15 628, www.ade.slask.pl.
- Stowarzyszenia Certyfikatorów i Audytorów Energetycznych, ul. św. Filipa 23/4, 31-150 Kraków, tel. 606 223 128, www.certyfikatory.org.pl
- Agencja Użytkowania i Poszanowania Energii, ul. Kwidzyńska 14, 91-334 Łódź, tel. (42) 640 60 14, fax (42) 640 65 38, www.auipe.pl.
- Fundacja na rzecz Efektywnego Wykorzystania Energii, ul. Rymera 3/4, 40-048 Katowice, tel. (32) 203 51 14, www.office.fewe.pl.
- Fundacja Poszanowania Energii, ul. Świętokrzyska 20, 00-002 Warszawa, tel. (22) 50 54 772, fax (22) 825 86 70, www.fpe.org.pl.
- Polskie Zrzeszenie Lokatorów, Ks. Błachnickiego 7a, 31-535 Kraków, tel. (12) 422 65 47 <http://www.pzl-lokatory.pl>
- Ogólnomięjski Społeczny Komitet Obrony Lokatorów - Związek Obywatelski ul. Krańcowa 106, 20-338 Lublin, tel. (81) 442 11 40

Spółdzielnia mieszkaniowa
» ZAŁĘSKA HAŁDA «
 ul. Kwiatkowskiego 8
40-324 KATOWICE
 tel. 2547-941, 2547-447