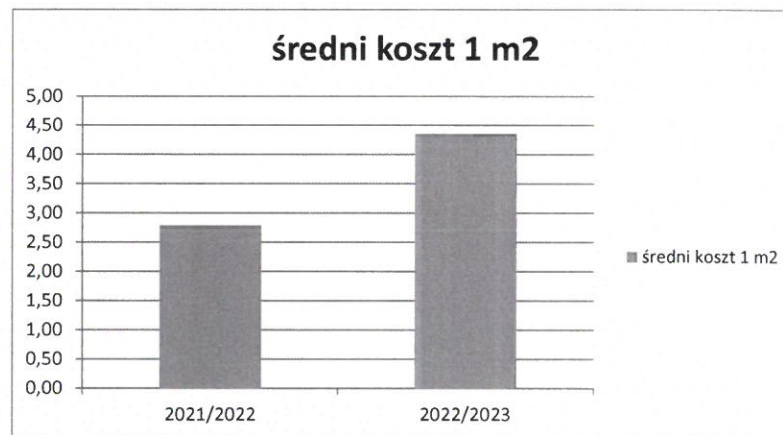
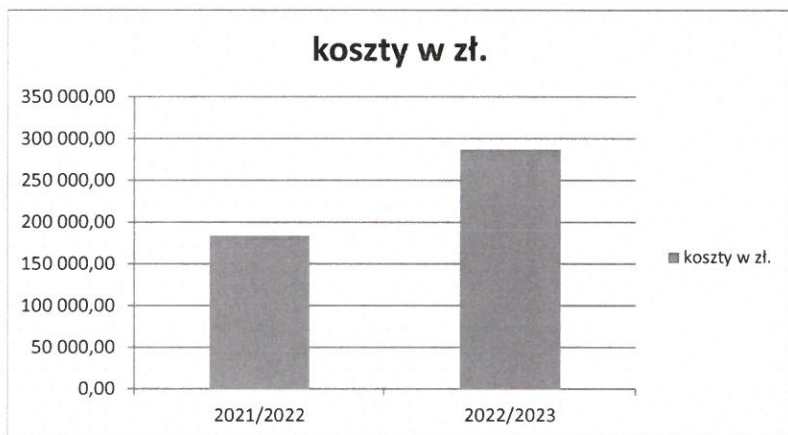
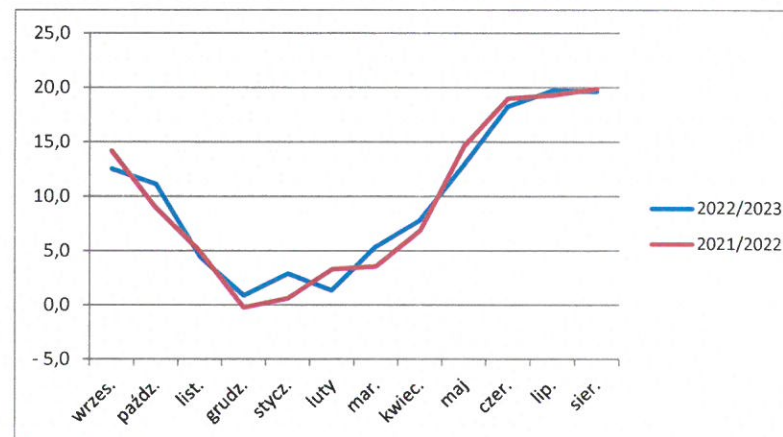
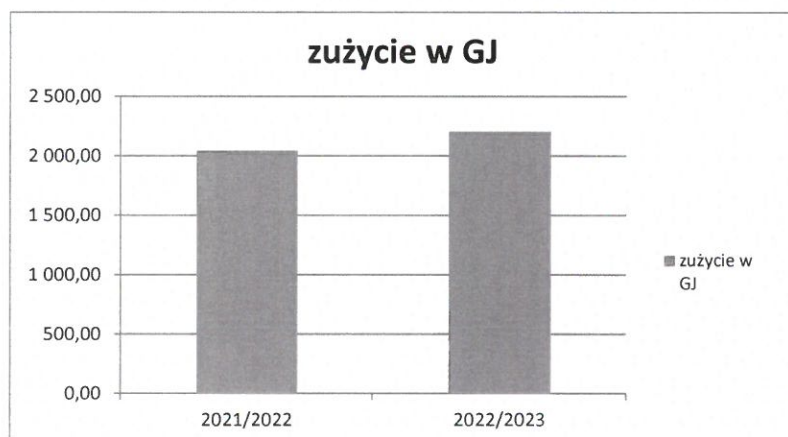


PORÓWNANIE ZUŻYCIA, KOSZTÓW, ŚREDNIEGO KOSZTU 1M2 CENTRALNEGO OGRZEWANIA ORAZ TEMPERATUR MIESIĘCZNYCH W SEZONACH 2021/2022 I 2022/2023

adres: **Witosa 9,9a,9b**

	SEZON	
	2021/2022	2022/2023
zużycie w GJ	2 046,18	2 204,01
koszty w zł.	183 455,43	286 816,24
średni koszt 1 m2	2,79	4,36

m-c	ŚREDNIA MIESIĘCZNA TEMPERATURA W SEZONACH 2021/2022 I 2022/2023											
	wrzes.	paźdz.	list.	grudz.	stycz.	luty	mar.	kwiec.	maj	czer.	lip.	sier.
2021/2022	14,2	9,0	5,0	-0,2	0,7	3,3	3,6	6,9	14,6	19,0	19,3	19,9
2022/2023	12,5	11,1	4,4	0,9	2,9	1,4	5,4	7,8	12,9	18,3	19,8	19,6



ORGANIZACJE KONSUMENCKIE:

- Agencja Doradztwa Energetycznego, ul. Tarnogórska 114 E, 44-100 Gliwice, tel. (32) 30 15 628, www.ade.slask.pl.
- Stowarzyszenia Certyfikatorów i Auditorów Energetycznych, ul. św. Filipa 23/4, 31-150 Kraków, tel. 606 223 128, www.certyfikatorzy.org.pl
- Agencja Użytkowania i Poszanowania Energii, ul. Kwidzyńska 14, 91-334 Łódź, tel. (42) 640 60 14, fax (42) 640 65 38, www.auipe.pl.
- Fundacja na rzecz Efektywnego Wykorzystania Energii, ul. Rymera 3/4, 40-048 Katowice, tel. (32) 203 51 14, www.office.fewe.pl.
- Fundacja Poszanowania Energii, ul. Świętokrzyska 20, 00-002 Warszawa, tel. (22) 50 54 772, fax (22) 825 86 70, www.fpe.org.pl.
- Polskie Zrzeszenie Lokatorów, Ks. Błachnickiego 7a, 31-535 Kraków, tel. (12) 422 65 47 <http://www.pzl-lokatorzy.pl>
- Ogólnomiejski Społeczny Komitet Obrony Lokatorów - Związek Obywatelski ul. Krańcowa 106, 20-338 Lublin, tel. (81) 442 11 40

Spółdzielnia mieszkaniowa
» ZAŁĘSKA HAŁDA «
 ul. Kwiatkowskiego 8
40-824 KATOWICE
 tel. 2547-941, 2547-447
 -3-

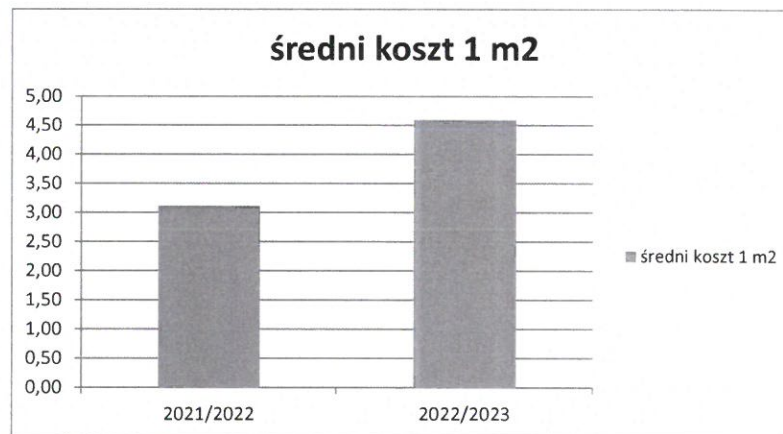
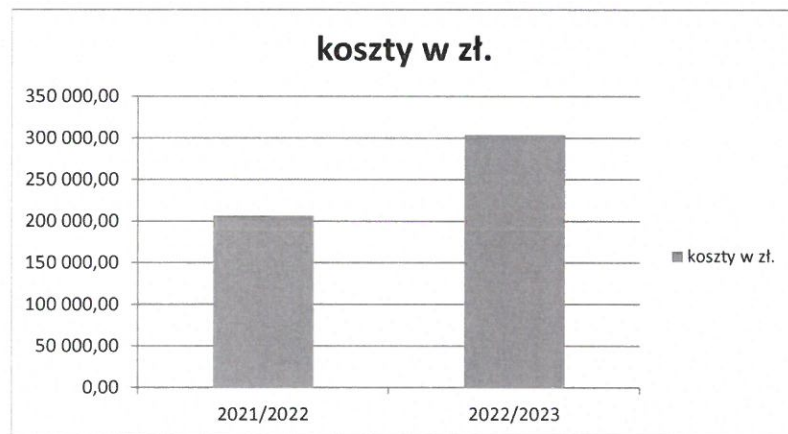
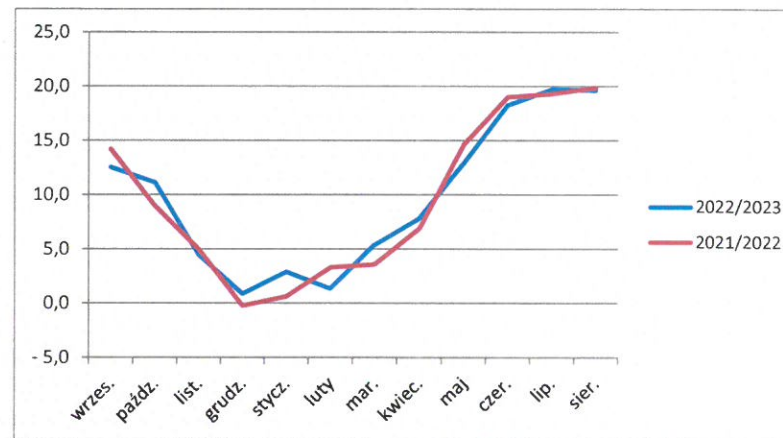
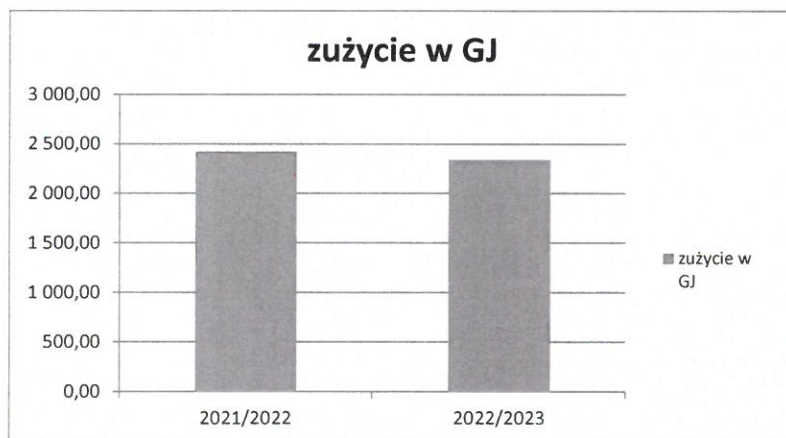
PORÓWNANIE ZUŻYCIA, KOSZTÓW, ŚREDNIEGO KOSZTU 1M2 CENTRALNEGO OGRZEWANIA ORAZ TEMPERATUR MIESIĘCZNYCH W SEZONACH 2021/2022 I 2022/2023

adres:

Witosa 11,11a,11b

	SEZON	
	2021/2022	2022/2023
zużycie w GJ	2 423,00	2 341,00
koszty w zł.	206 549,78	303 712,20
średni koszt 1 m2	3,12	4,59

m-c	ŚREDNIA MIESIĘCZNA TEMPERATURA W SEZONACH 2021/2022 I 2022/2023											
	wrzes.	paźdz.	list.	grudz.	stycz.	luty	mar.	kwiec.	maj	czer.	lip.	sier.
2021/2022	14,2	9,0	5,0	-0,2	0,7	3,3	3,6	6,9	14,6	19,0	19,3	19,9
2022/2023	12,5	11,1	4,4	0,9	2,9	1,4	5,4	7,8	12,9	18,3	19,8	19,6



ORGANIZACJE KONSUMENCKIE:

- Agencja Doradztwa Energetycznego, ul. Tarnogórska 114 E, 44-100 Gliwice, tel. (32) 30 15 628, www.ade.slask.pl.
- Stowarzyszenia Certyfikatorów i Audytorów Energetycznych, ul. św. Filipa 23/4, 31-150 Kraków, tel. 606 223 128, www.certyfikatorzy.org.pl
- Agencja Użytkowania i Poszanowania Energii, ul. Kwidzińska 14, 91-334 Łódź, tel. (42) 640 60 14, fax (42) 640 65 38, www.auipe.pl.
- Fundacja na rzecz Efektywnego Wykorzystania Energii, ul. Rymera 3/4, 40-048 Katowice, tel. (32) 203 51 14, www.office.fewe.pl.
- Fundacja Poszanowania Energii, ul. Świętokrzyska 20, 00-002 Warszawa, tel. (22) 50 54 772, fax (22) 825 86 70, www.fpe.org.pl.
- Polskie Zrzeszenie Lokatorów, Ks. Błażnickiego 7a, 31-535 Kraków, tel. (12) 422 65 47 <http://www.pzl-lokatorzy.pl>
- Ogólnmiejski Społeczny Komitet Obrony Lokatorów - Związek Obywatelski ul.Krańcowa 106, 20-338 Lublin, tel. (81) 442 11 40

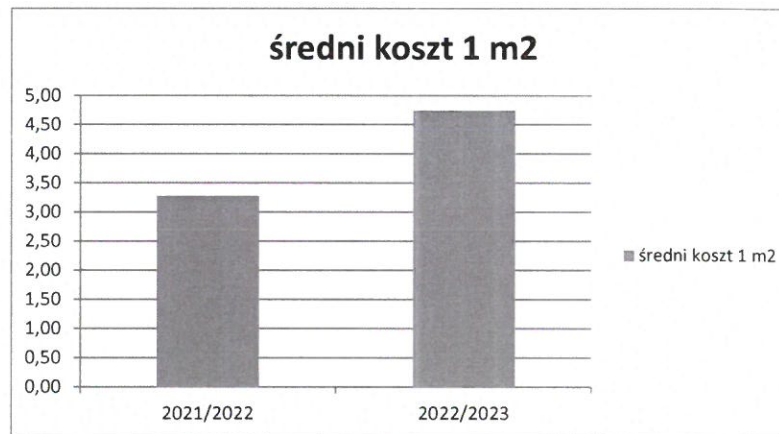
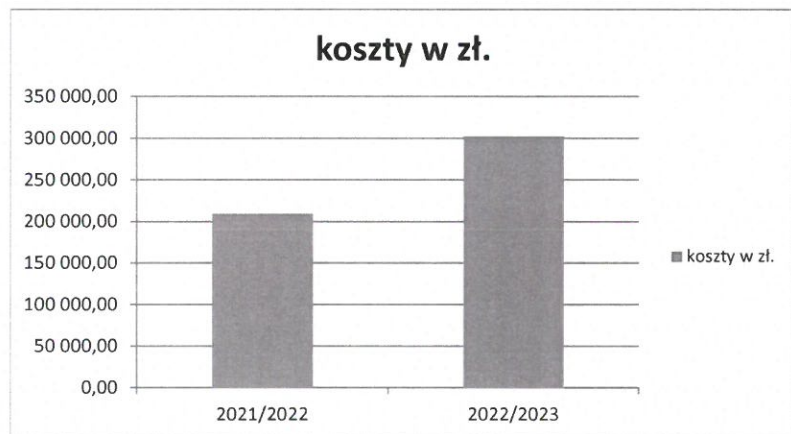
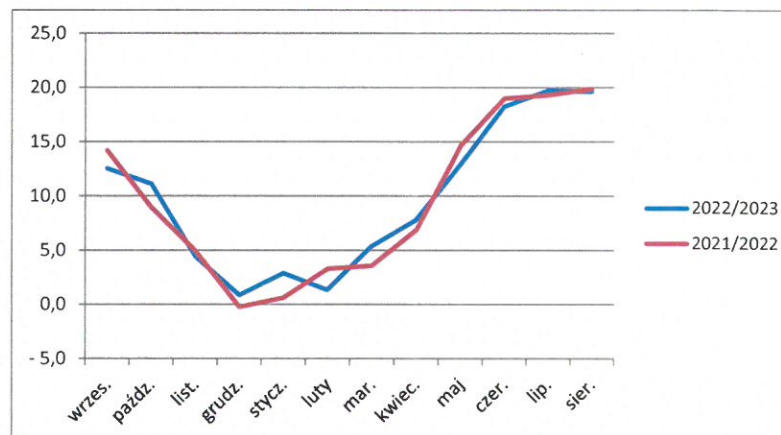
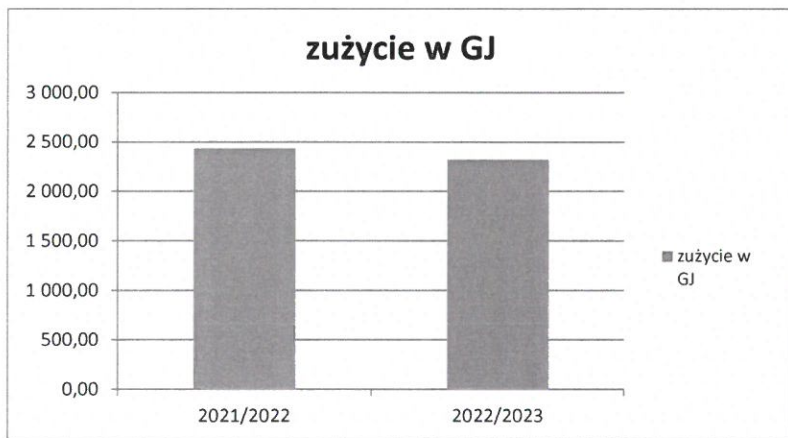
Stowarzyszenie Mieszkańców
» ZAŁĘSKA HAŁDA «
 ul. Kwiatkowskiego 8
 40-824 KATOWICE
 tel. 2547-941, 2547-447
 -3-

PORÓWNANIE ZUŻYCIA, KOSZTÓW, ŚREDNIEGO KOSZTU 1M2 CENTRALNEGO OGRZEWANIA ORAZ TEMPERATUR MIESIĘCZNYCH W SEZONACH 2021/2022 I 2022/2023

adres: **Witosa 13,13a,13b,13c**

	SEZON	
	2021/2022	2022/2023
zużycie w GJ	2 434,65	2 320,86
koszty w zł.	209 148,86	302 170,48
średni koszt 1 m2	3,28	4,75

m-c	ŚREDNIA MIESIĘCZNA TEMPERATURA W SEZONACH 2021/2022 I 2022/2023											
	wrzes.	paźdz.	list.	grudz.	stycz.	lut.	mar.	kwiec.	maj	czer.	lip.	sier.
2021/2022	14,2	9,0	5,0	-0,2	0,7	3,3	3,6	6,9	14,6	19,0	19,3	19,9
2022/2023	12,5	11,1	4,4	0,9	2,9	1,4	5,4	7,8	12,9	18,3	19,8	19,6



ORGANIZACJE KONSUMENCKIE:

- Agencja Doradztwa Energetycznego, ul. Tarnogórska 114 E, 44-100 Gliwice, tel. (32) 30 15 628, www.ade.slask.pl.
- Stowarzyszenia Certyfikatorów i Audytorów Energetycznych, ul. św. Filipa 23/4, 31-150 Kraków, tel. 606 223 128, www.certyfikatorzy.org.pl
- Agencja Użytkowania i Poszanowania Energii, ul. Kwidzińska 14, 91-334 Łódź, tel. (42) 640 60 14, fax (42) 640 65 38, www.auipe.pl.
- Fundacja na rzecz Efektywnego Wykorzystania Energii, ul. Rymera 3/4, 40-048 Katowice, tel. (32) 203 51 14, www.office.fewe.pl.
- Fundacja Poszanowania Energii, ul. Świętokrzyska 20, 00-002 Warszawa, tel. (22) 50 54 772, fax (22) 825 86 70, www.fpe.org.pl.
- Polskie Zrzeszenie Lokatorów, Ks. Błażnickiego 7a, 31-535 Kraków, tel. (12) 422 65 47 <http://www.pzl-lokatorzy.pl>
- Ogólnmiejski Społeczny Komitet Obrony Lokatorów - Związek Obywatelski ul.Krańcowa 106, 20-338 Lublin, tel. (81) 442 11 40

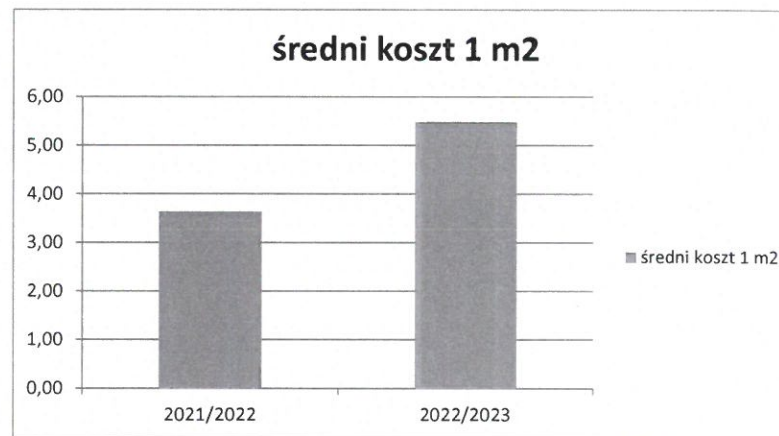
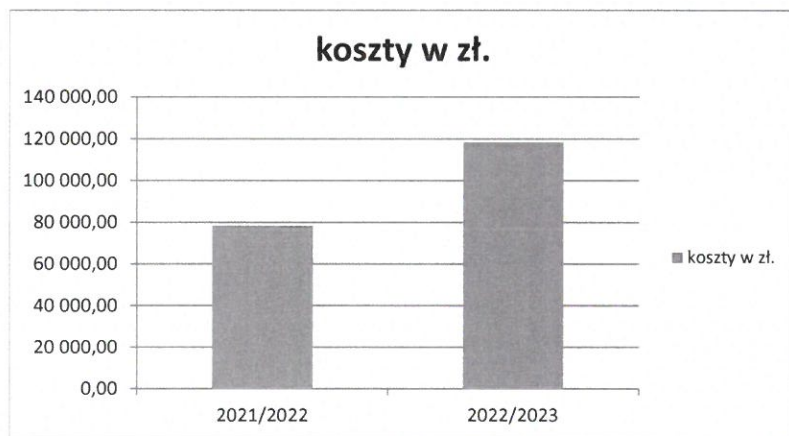
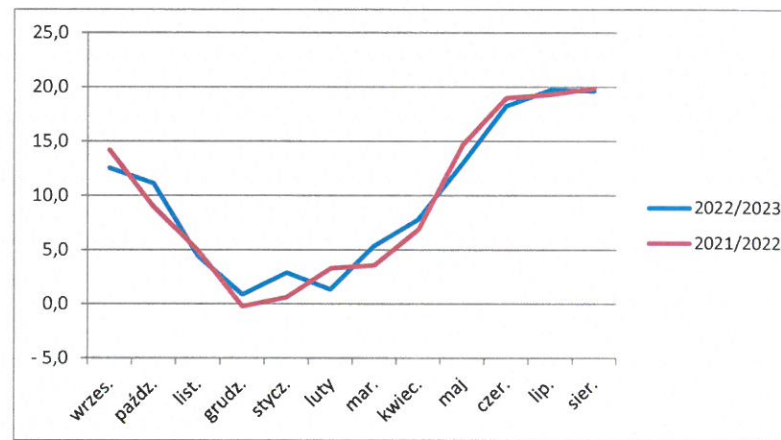
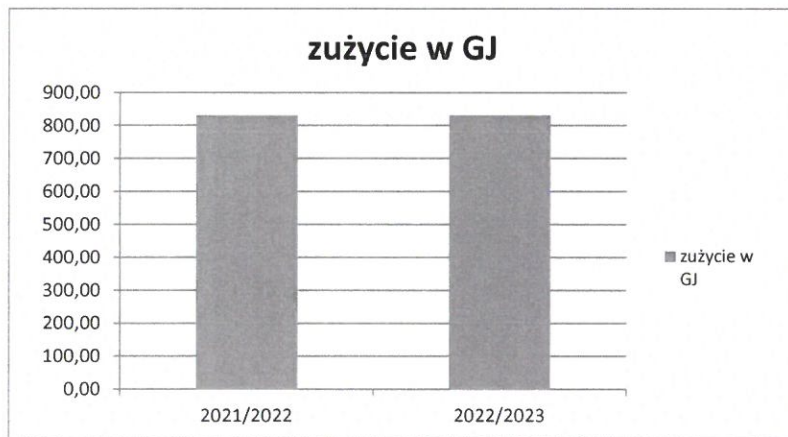
Spółdzielnia Wnioskamiowa
» ZAŁĘSKA HAŁDA «
 ul. Kwiatkowskiego 8
40-324 KATOWICE
 tel. 2547-941, 2547-447

PORÓWNANIE ZUŻYCIA, KOSZTÓW, ŚREDNIEGO KOSZTU 1M2 CENTRALNEGO OGRZEWANIA ORAZ TEMPERATUR MIESIĘCZNYCH W SEZONACH 2021/2022 I 2022/2023

adres: **Witosa 15,15a**

	SEZON	
	2021/2022	2022/2023
zużycie w GJ	830,11	830,76
koszty w zł.	78 331,72	118 167,89
średni koszt 1 m2	3,64	5,48

m-c	ŚREDNIA MIESIĘCZNA TEMPERATURA W SEZONACH 2021/2022 I 2022/2023											
	wrzes.	paźdz.	list.	grudz.	stycz.	luty	mar.	kwiec.	maj	czer.	lip.	sier.
2021/2022	14,2	9,0	5,0	-0,2	0,7	3,3	3,6	6,9	14,6	19,0	19,3	19,9
2022/2023	12,5	11,1	4,4	0,9	2,9	1,4	5,4	7,8	12,9	18,3	19,8	19,6



ORGANIZACJE KONSUMENCKIE:

- Agencja Doradztwa Energetycznego, ul. Tarnogórska 114 E, 44-100 Gliwice, tel. (32) 30 15 628, www.ade.slask.pl.
- Stowarzyszenia Certyfikatorów i Auditorów Energetycznych, ul. św. Filipa 23/4, 31-150 Kraków, tel. 606 223 128, www.certyfikatory.org.pl
- Agencja Użytkowania i Poszanowania Energii, ul. Kwidzińska 14, 91-334 Łódź, tel. (42) 640 60 14, fax (42) 640 65 38, www.auipe.pl.
- Fundacja na rzecz Efektywnego Wykorzystania Energii, ul. Rymera 3/4, 40-048 Katowice, tel. (32) 203 51 14, www.office.fewe.pl.
- Fundacja Poszanowania Energii, ul. Świętokrzyska 20, 00-002 Warszawa, tel. (22) 50 54 772, fax (22) 825 86 70, www.fpe.org.pl.
- Polskie Zrzeszenie Lokatorów, Ks. Błachnickiego 7a, 31-535 Kraków, tel. (12) 422 65 47 <http://www.pzl-lokatory.pl>
- Ogólnomiejski Społeczny Komitet Obrony Lokatorów - Związek Obywatelski ul. Krańcowa 106, 20-338 Lublin, tel. (81) 442 11 40

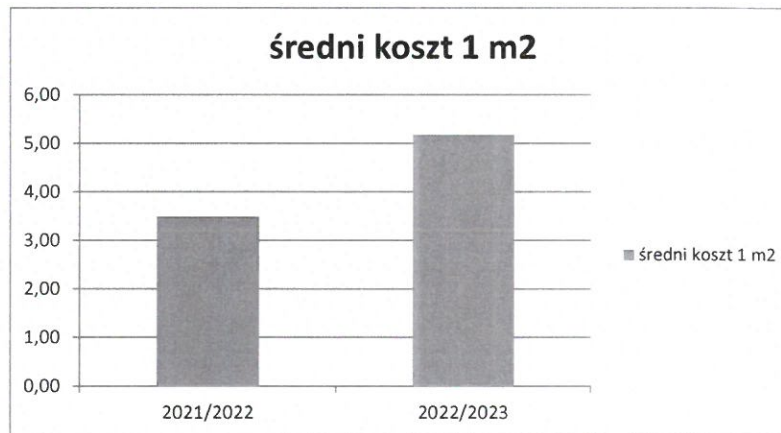
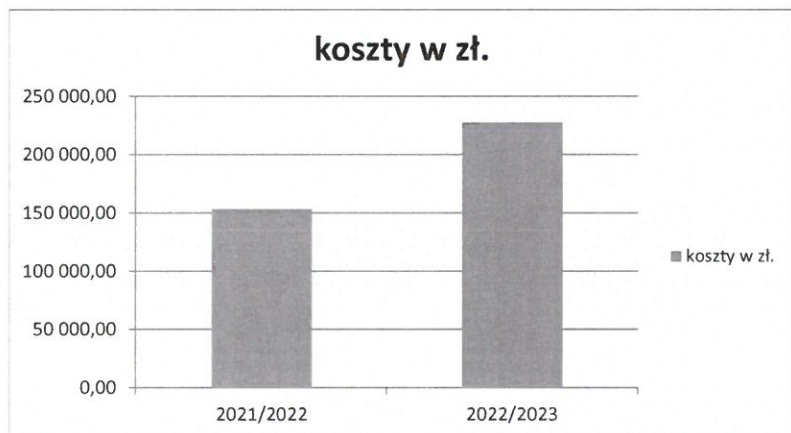
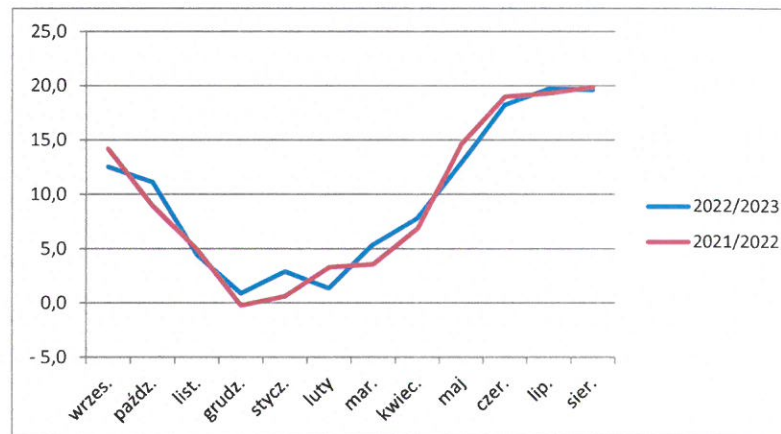
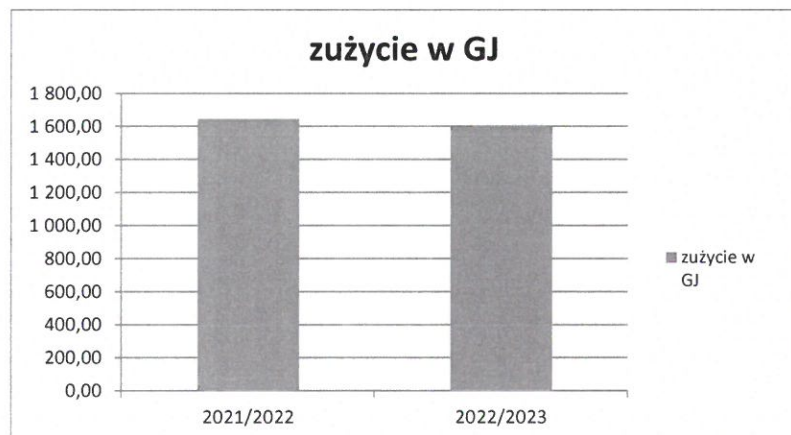
...półdzielnia mieszkaniowa
» ZAŁĘSKA HAŁDA «
 ul. Kwiatkowskiego 8
 40 - 524 KATOWICE
 tel. 2547-941, 2547-447
 -3-

PORÓWNANIE ZUŻYCIA, KOSZTÓW, ŚREDNIEGO KOSZTU 1M2 CENTRALNEGO OGRZEWANIA ORAZ TEMPEPRATUR MIESIĘCZNYCH W SEZONACH 2021/2022 I 2022/2023

adres: **Rataja 4,4a**

	SEZON	
	2021/2022	2022/2023
zużycie w GJ	1 645,40	1 603,40
koszty w zł.	153 312,11	227 430,46
średni koszt 1 m2	3,49	5,18

m-c	ŚREDNIA MIESIĘCZNA TEMPERATURA W SEZONACH 2021/2022 I 2022/2023											
	wrzes.	paźdz.	list.	grudź.	stycz.	luty	mar.	kwiec.	maj	czer.	lip.	sier.
2021/2022	14,2	9,0	5,0	-0,2	0,7	3,3	3,6	6,9	14,6	19,0	19,3	19,9
2022/2023	12,5	11,1	4,4	0,9	2,9	1,4	5,4	7,8	12,9	18,3	19,8	19,6



ORGANIZACJE KONSUMENCKIE:

- Agencja Doradztwa Energetycznego, ul. Tarnogórska 114 E, 44-100 Gliwice, tel. (32) 30 15 628, www.ade.slask.pl.
- Stowarzyszenia Certyfikatorów i Auditorów Energetycznych, ul. św. Filipa 23/4, 31-150 Kraków, tel. 606 223 128, www.certyfikatory.org.pl
- Agencja Użytkowania i Poszanowania Energii, ul. Kwidzyńska 14, 91-334 Łódź, tel. (42) 640 60 14, fax (42) 640 65 38, www.auipe.pl.
- Fundacja na rzecz Efektywnego Wykorzystania Energii, ul. Rymera 3/4, 40-048 Katowice, tel. (32) 203 51 14, www.office.fewe.pl.
- Fundacja Poszanowania Energii, ul. Świętokrzyska 20, 00-002 Warszawa, tel. (22) 50 54 772, fax (22) 825 86 70, www.fpe.org.pl.
- Polskie Zrzeszenie Lokatorów, Ks. Błachnickiego 7a, 31-535 Kraków, tel. (12) 422 65 47 <http://www.pzl-lokatory.pl>
- Ogólnmiejski Społeczny Komitet Obrony Lokatorów - Związek Obywatelski ul. Krańcowa 106, 20-338 Lublin, tel. (81) 442 11 40

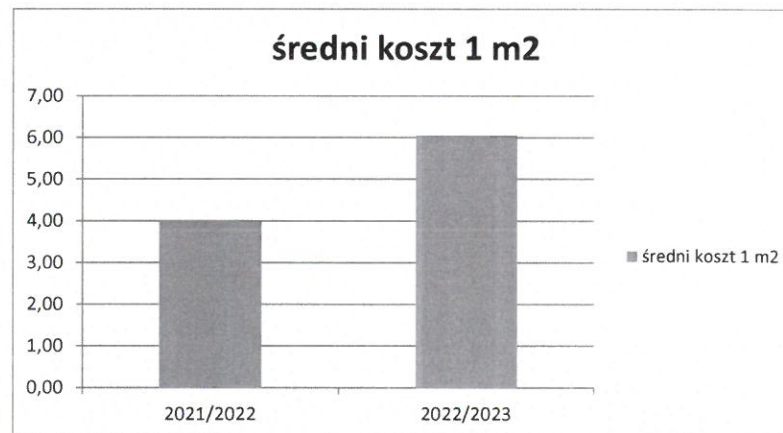
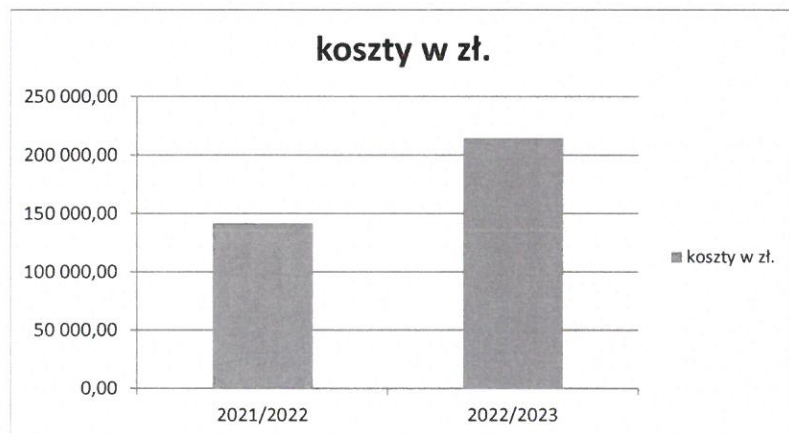
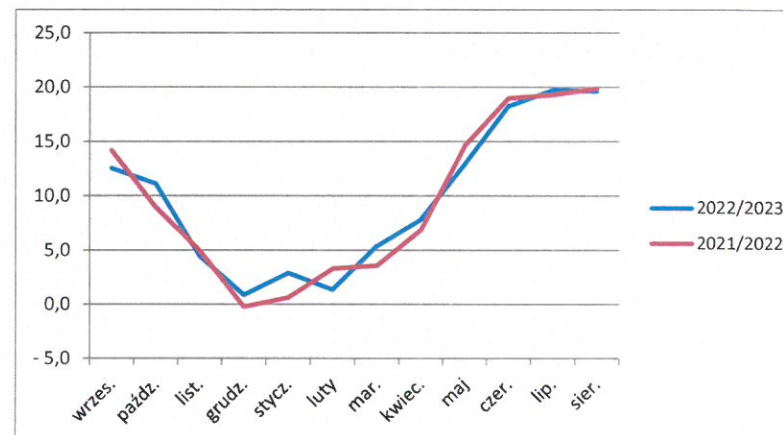
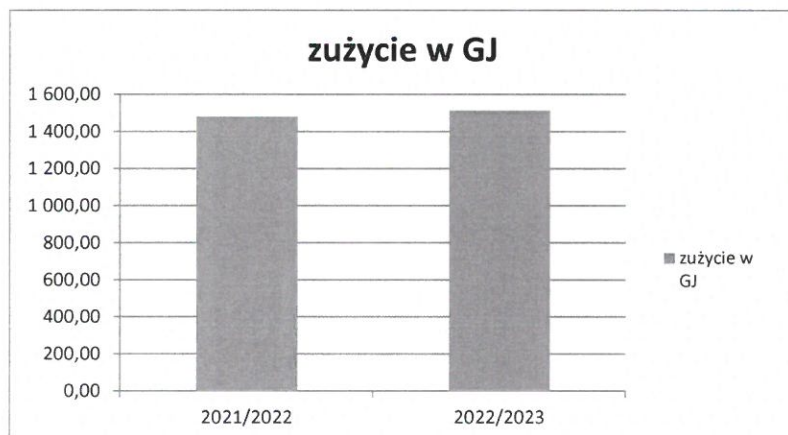
Spółdzielnia Mieszkaniowa
» ZAŁĘSKA HAŁDA «
 ul. Kwiatkowskiego 8
40-324 KATOWICE
 tel. 2547-941, 2547-447
 -3-

PORÓWNANIE ZUŻYCIA, KOSZTÓW, ŚREDNIEGO KOSZTU 1M2 CENTRALNEGO OGRZEWANIA ORAZ TEMPERATUR MIESIĘCZNYCH W SEZONACH 2021/2022 I 2022/2023

adres: **Rataja 6,6a**

	SEZON	
	2021/2022	2022/2023
zużycie w GJ	1 480,44	1 512,39
koszty w zł.	141 459,79	214 410,96
średni koszt 1 m2	4,00	6,06

ŚREDNIA MIESIĘCZNA TEMPERATURA W SEZONACH 2021/2022 I 2022/2023												
m-c	wrzes.	paźdz.	list.	grudz.	stycz.	luty	mar.	kwiec.	maj	czer.	lip.	sier.
2021/2022	14,2	9,0	5,0	-0,2	0,7	3,3	3,6	6,9	14,6	19,0	19,3	19,9
2022/2023	12,5	11,1	4,4	0,9	2,9	1,4	5,4	7,8	12,9	18,3	19,8	19,6



ORGANIZACJE KONSUMENCKIE:

- Agencja Doradztwa Energetycznego, ul. Tarnogórska 114 E, 44-100 Gliwice, tel. (32) 30 15 628, www.ade.slask.pl.
- Stowarzyszenia Certyfikatorów i Auditorów Energetycznych, ul. św. Filipa 23/4, 31-150 Kraków, tel. 606 223 128, www.certyfikatory.org.pl
- Agencja Użytkowania i Poszanowania Energii, ul. Kwidzyńska 14, 91-334 Łódź, tel. (42) 640 60 14, fax (42) 640 65 38, www.auipe.pl.
- Fundacja na rzecz Efektywnego Wykorzystania Energii, ul. Rymera 3/4, 40-048 Katowice, tel. (32) 203 51 14, www.office.fewe.pl.
- Fundacja Poszanowania Energii, ul. Świętokrzyska 20, 00-002 Warszawa, tel. (22) 50 54 772, fax (22) 825 86 70, www.fpe.org.pl.
- Polskie Zrzeszenie Lokatorów, Ks. Blachnickiego 7a, 31-535 Kraków, tel. (12) 422 65 47 <http://www.pzl-lokatory.pl>
- Ogólnomiejski Społeczny Komitet Obrony Lokatorów - Związek Obywatelski ul.Krańcowa 106, 20-338 Lublin, tel. (81) 442 11 40

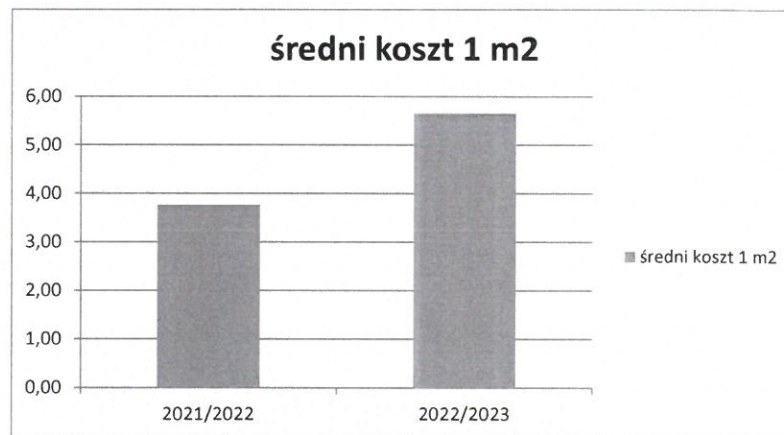
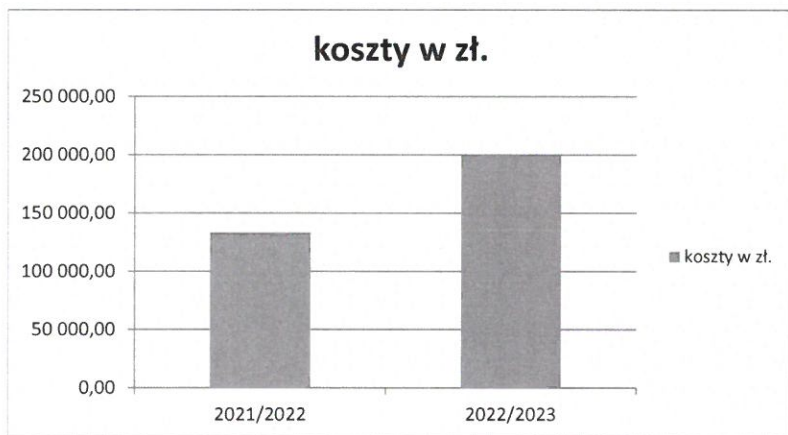
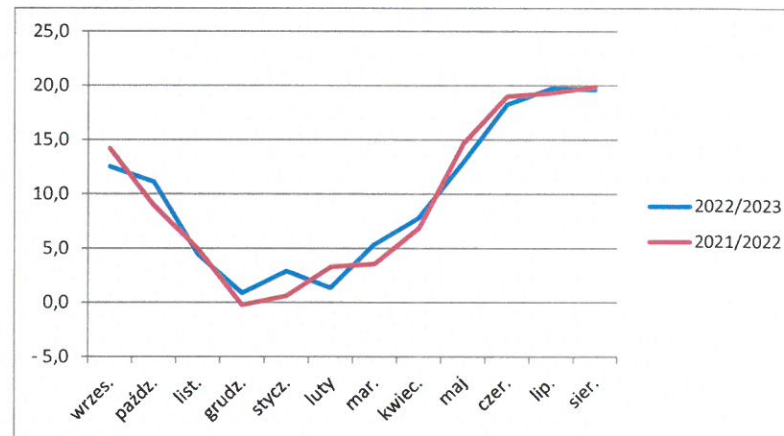
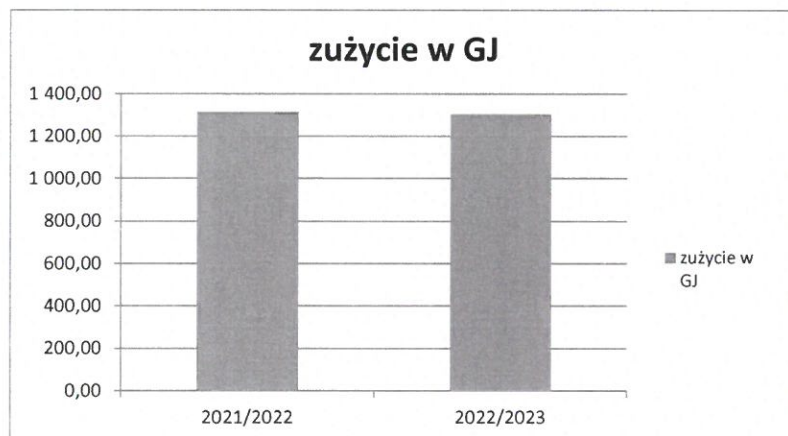
Organizacja mieszkaniowa
» ZALESKA HAŁDA «
 ul Kwiatkowskiego 8
 40-324 KATOWICE
 tel. 2547-941, 2547-447
 -3-

**PORÓWNANIE ZUŻYCIA, KOSZTÓW, ŚREDNIEGO KOSZTU 1M2 CENTRALNEGO OGRZEWANIA ORAZ TEMPERATUR MIESIĘCZNYCH W SEZONACH
2021/2022 I 2022/2023**

adres: **Rataja 8,8a**

	SEZON	
	2021/2022	2022/2023
zużycie w GJ	1 313,30	1 303,38
koszty w zł.	133 221,20	200 080,90
średni koszt 1 m2	3,76	5,65

m-c	ŚREDNIA MIESIĘCZNA TEMPERATURA W SEZONACH 2021/2022 I 2022/2023											
	wrzes.	paźdz.	list.	grudz.	stycz.	luty	mar.	kwiec.	maj	czer.	lip.	sier.
2021/2022	14,2	9,0	5,0	-0,2	0,7	3,3	3,6	6,9	14,6	19,0	19,3	19,9
2022/2023	12,5	11,1	4,4	0,9	2,9	1,4	5,4	7,8	12,9	18,3	19,8	19,6



ORGANIZACJE KONSUMENCKIE:

- Agencja Doradztwa Energetycznego, ul. Tarnogórska 114 E, 44-100 Gliwice, tel. (32) 30 15 628, www.ade.slask.pl.
- Stowarzyszenia Certyfikatorów i Auditorów Energetycznych, ul. św. Filipa 23/4, 31-150 Kraków, tel. 606 223 128, www.certyfikatory.org.pl.
- Agencja Użytkowania i Poszanowania Energii, ul. Kwidzyńska 14, 91-334 Łódź, tel. (42) 640 60 14, fax (42) 640 65 38, www.auipe.pl.
- Fundacja na rzecz Efektywnego Wykorzystania Energii, ul. Rymera 3/4, 40-048 Katowice, tel. (32) 203 51 14, www.office.fewe.pl.
- Fundacja Poszanowania Energii, ul. Świętokrzyska 20, 00-002 Warszawa, tel. (22) 50 54 772, fax (22) 825 86 70, www.fpe.org.pl.
- Polskie Zrzeszenie Lokatorów, Ks. Blachnickiego 7a, 31-535 Kraków, tel. (12) 422 65 47 <http://www.pzl-lokatory.pl>
- Ogólnomiejski Społeczny Komitet Obrony Lokatorów - Związek Obywatelski ul. Krańcowa 106, 20-338 Lublin, tel. (81) 442 11 40

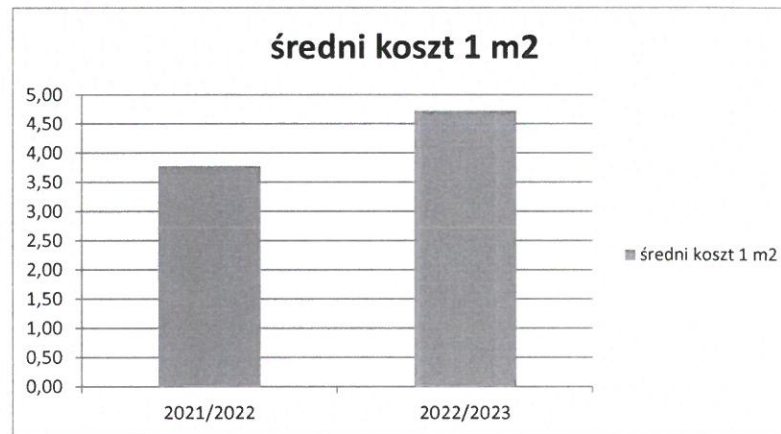
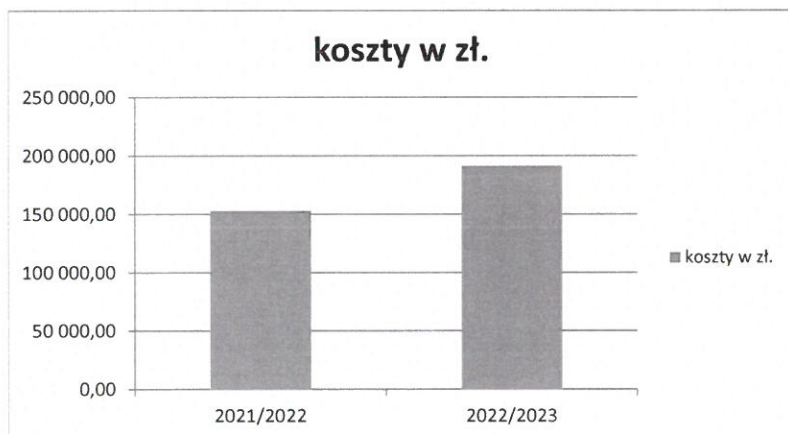
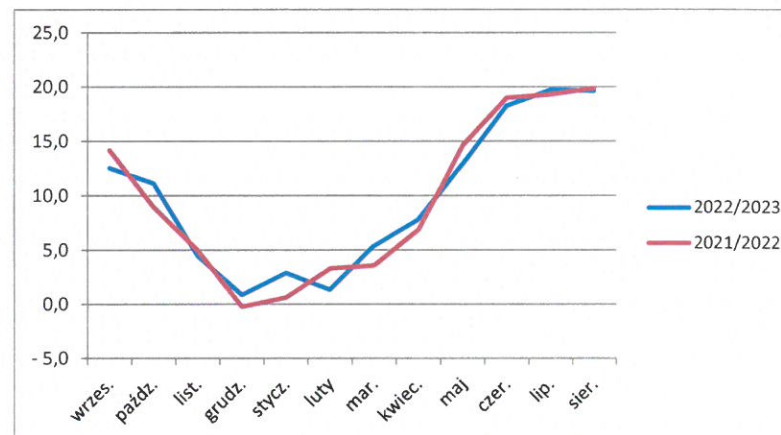
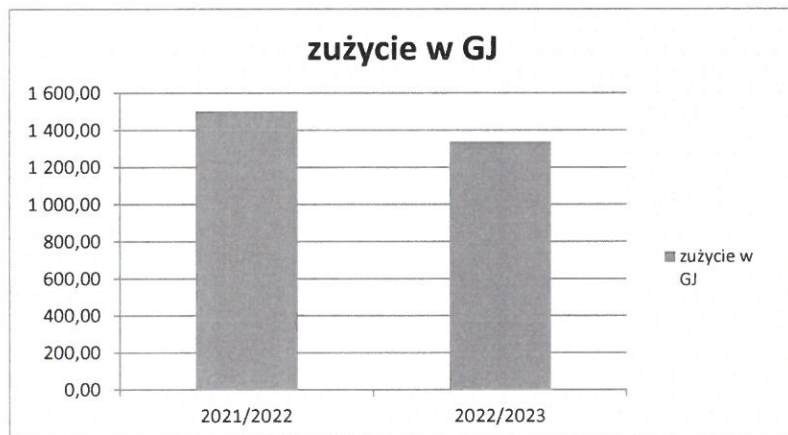
» ZALEŚKA HAŁDA «
 ul. Kwiatkowskiego 8
 40-824 KATOWICE
 tel. 2547-941, 2547-447
 -3-

PORÓWNANIE ZUŻYCIA, KOSZTÓW, ŚREDNIEGO KOSZTU 1M2 CENTRALNEGO OGRZEWANIA ORAZ TEMPERATUR MIESIĘCZNYCH W SEZONACH 2021/2022 I 2022/2023

adres: **Bardowskiego 3,3a,3b,3c,3d**

	SEZON	
	2021/2022	2022/2023
zużycie w GJ	1 500,91	1 337,11
koszty w zł.	153 011,95	191 248,93
średni koszt 1 m ²	3,78	4,72

m-c	ŚREDNIA MIESIĘCZNA TEMPERATURA W SEZONACH 2021/2022 I 2022/2023											
	wrzes.	paźdz.	list.	grudz.	stycz.	luty	mar.	kwiec.	maj	czer.	lip.	sier.
2021/2022	14,2	9,0	5,0	-0,2	0,7	3,3	3,6	6,9	14,6	19,0	19,3	19,9
2022/2023	12,5	11,1	4,4	0,9	2,9	1,4	5,4	7,8	12,9	18,3	19,8	19,6



ORGANIZACJE KONSUMENCKIE:

- Agencja Doradztwa Energetycznego, ul. Tarnogórska 114 E, 44-100 Gliwice, tel. (32) 30 15 628, www.ade.slask.pl.
- Stowarzyszenia Certyfikatorów i Audytorów Energetycznych, ul. św. Filipa 23/4, 31-150 Kraków, tel. 606 223 128, www.certyfikatory.org.pl
- Agencja Użytkowania i Poszanowania Energii, ul. Kwidzyńska 14, 91-334 Łódź, tel. (42) 640 60 14, fax (42) 640 65 38, www.auipe.pl.
- Fundacja na rzecz Efektywnego Wykorzystania Energii, ul. Rymera 3/4, 40-048 Katowice, tel. (32) 203 51 14, www.office.fewe.pl.
- Fundacja Poszanowania Energii, ul. Świętokrzyska 20, 00-002 Warszawa, tel. (22) 50 54 772, fax (22) 825 86 70, www.fpe.org.pl.
- Polskie Zrzeszenie Lokatorów, Ks. Błażnickiego 7a, 31-535 Kraków, tel. (12) 422 65 47 <http://www.pzl-lokatorzy.pl>
- Ogólnomięjski Społeczny Komitet Obrony Lokatorów - Związek Obywatelski ul. Krańcowa 106, 20-338 Lublin, tel. (81) 442 11 40

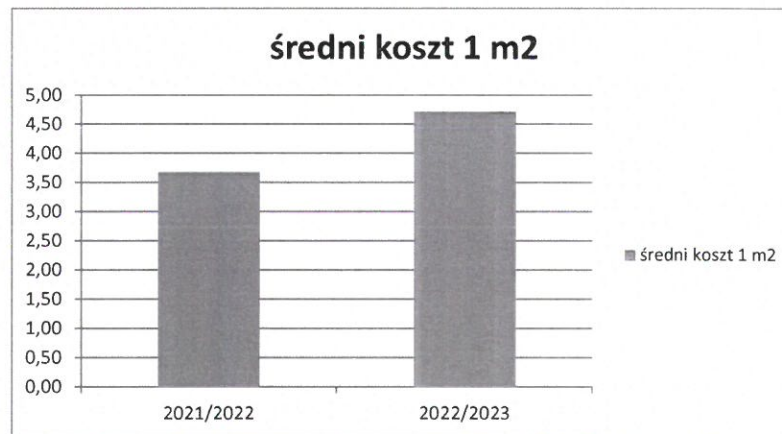
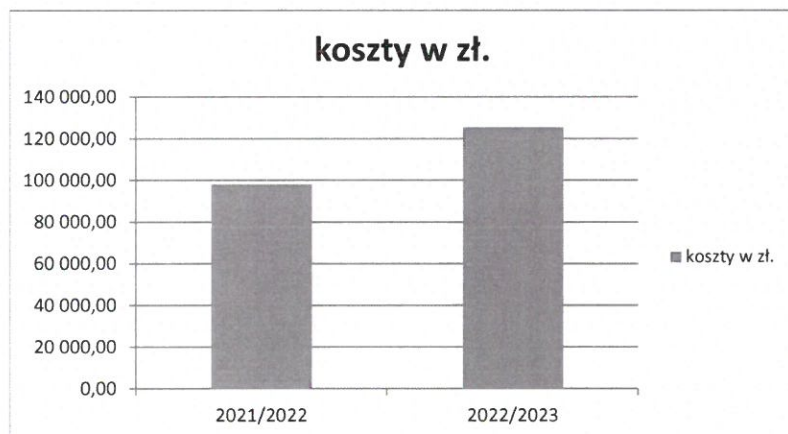
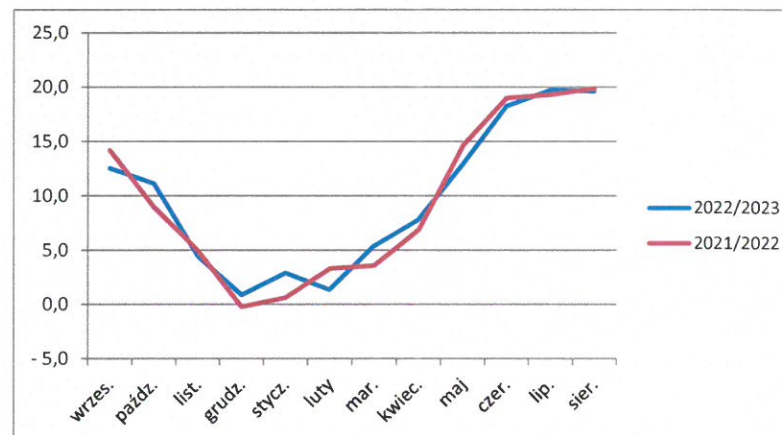
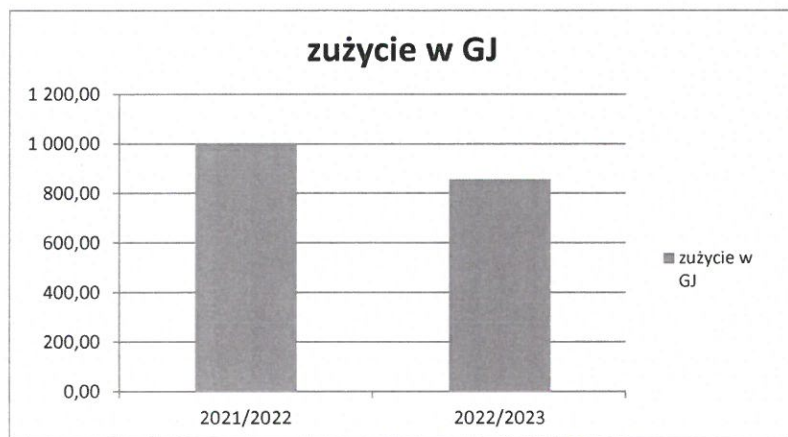
Spółdzielnia mieszkaniowa
» ZAŁĘSKA HAŁDA «
 ul. Kwiatkowskiego 8
 40-324 KATOWICE
 tel. 2547-941, 2547-447
 -3-

PORÓWNANIE ZUŻYCIA, KOSZTÓW, ŚREDNIEGO KOSZTU 1M2 CENTRALNEGO OGRZEWANIA ORAZ TEMPERATUR MIESIĘCZNYCH W SEZONACH 2021/2022 I 2022/2023

adres: **Bardowskiego 8,8a,8b**

	SEZON	
	2021/2022	2022/2023
zużycie w GJ	1 002,70	856,20
koszty w zł.	98 025,30	125 504,96
średni koszt 1 m2	3,68	4,71

m-c	ŚREDNIA MIESIĘCZNA TEMPERATURA W SEZONACH 2021/2022 I 2022/2023											
	wrzes.	paźdz.	list.	grudz.	stycz.	luty	mar.	kwiec.	maj	czer.	lip.	sier.
2021/2022	14,2	9,0	5,0	-0,2	0,7	3,3	3,6	6,9	14,6	19,0	19,3	19,9
2022/2023	12,5	11,1	4,4	0,9	2,9	1,4	5,4	7,8	12,9	18,3	19,8	19,6



ORGANIZACJE KONSUMENCKIE:

- Agencja Doradztwa Energetycznego, ul. Tarnogórska 114 E, 44-100 Gliwice, tel. (32) 30 15 628, www.ade.slask.pl.
- Stowarzyszenia Certyfikatorów i Audytorów Energetycznych, ul. św. Filipa 23/4, 31-150 Kraków, tel. 606 223 128, www.certyfikatory.org.pl
- Agencja Użytkowania i Poszanowania Energii, ul. Kwidzińska 14, 91-334 Łódź, tel. (42) 640 60 14, fax (42) 640 65 38, www.auipe.pl.
- Fundacja na rzecz Efektywnego Wykorzystania Energii, ul. Rymera 3/4, 40-048 Katowice, tel. (32) 203 51 14, www.office.fewe.pl.
- Fundacja Poszanowania Energii, ul. Świętokrzyska 20, 00-002 Warszawa, tel. (22) 50 54 772, fax (22) 825 86 70, www.fpe.org.pl.
- Polskie Zrzeszenie Lokatorów, Ks. Blachnickiego 7a, 31-535 Kraków, tel. (12) 422 65 47 <http://www.pzl-lokatorzy.pl>
- Ogólnomięjski Społeczny Komitet Obrony Lokatorów - Związek Obywatelski ul. Krańcowa 106, 20-338 Lublin, tel. (81) 442 11 40

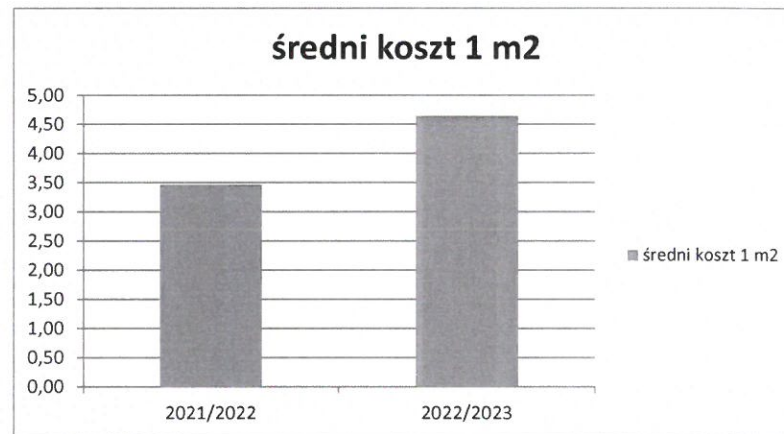
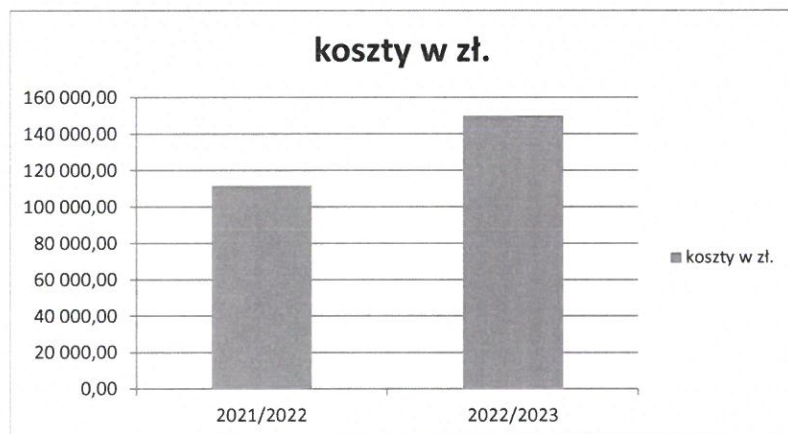
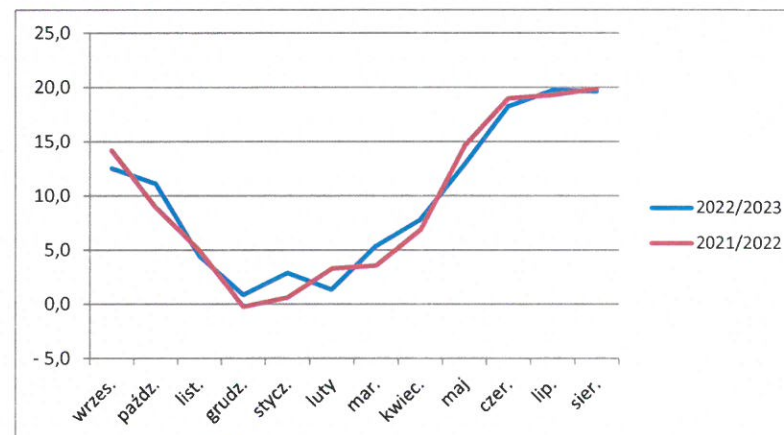
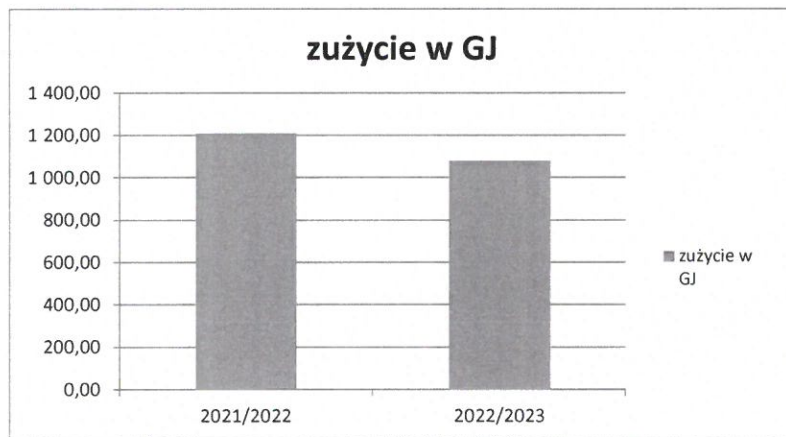
Spółdzielnia Energetyczna
» ZAŁĘSKA HAŁDA «
 ul. Kwiatkowskiego 8
40-024 KATOWICE
 tel. 2547-941, 2547-447

PORÓWNANIE ZUŻYCIA, KOSZTÓW, ŚREDNIEGO KOSZTU 1M2 CENTRALNEGO OGRZEWANIA ORAZ TEMPEPRATUR MIESIĘCZNYCH W SEZONACH 2021/2022 I 2022/2023

adres: **Bardowskiego 10,10a,10b**

	SEZON	
	2021/2022	2022/2023
zużycie w GJ	1 209,29	1 079,74
koszty w zł.	111 758,31	149 911,09
średni koszt 1 m2	3,46	4,65

ŚREDNIA MIESIĘCZNA TEMPERATURA W SEZONACH 2021/2022 I 2022/2023												
m-c	wrzes.	paźdz.	list.	grudz.	stycz.	luty	mar.	kwiec.	maj	czer.	lip.	sier.
2021/2022	14,2	9,0	5,0	-0,2	0,7	3,3	3,6	6,9	14,6	19,0	19,3	19,9
2022/2023	12,5	11,1	4,4	0,9	2,9	1,4	5,4	7,8	12,9	18,3	19,8	19,6



ORGANIZACJE KONSUMENCKIE:

- Agencja Doradztwa Energetycznego, ul. Tarnogórska 114 E, 44-100 Gliwice, tel. (32) 30 15 628, www.ade.slask.pl.
- Stowarzyszenia Certyfikatorów i Audytorów Energetycznych, ul. św. Filipa 23/4, 31-150 Kraków, tel. 606 223 128, www.certyfikatory.org.pl
- Agencja Użytkowania i Poszanowania Energii, ul. Kwidzyńska 14, 91-334 Łódź, tel. (42) 640 60 14, fax (42) 640 65 38, www.auipe.pl.
- Fundacja na rzecz Efektywnego Wykorzystania Energii, ul. Rymera 3/4, 40-048 Katowice, tel. (32) 203 51 14, www.office.fewe.pl.
- Fundacja Poszanowania Energii, ul. Świętokrzyska 20, 00-002 Warszawa, tel. (22) 50 54 772, fax (22) 825 86 70, www.fpe.org.pl.
- Polskie Zrzeszenie Lokatorów, Ks. Błachnickiego 7a, 31-535 Kraków, tel. (12) 422 65 47 <http://www.pzl-lokatorzy.pl>
- Ogólnomięjski Społeczny Komitet Obrony Lokatorów - Związek Obywatelski ul. Krańcowa 106, 20-338 Lublin, tel. (81) 442 11 40

Spółdzielnia mieszkaniowa
» ZAŁĘSKA HAŁDA «
 ul. Kwiatkowskiego 8
40-024 KATOWICE
 tel. 2547-941, 2547-447