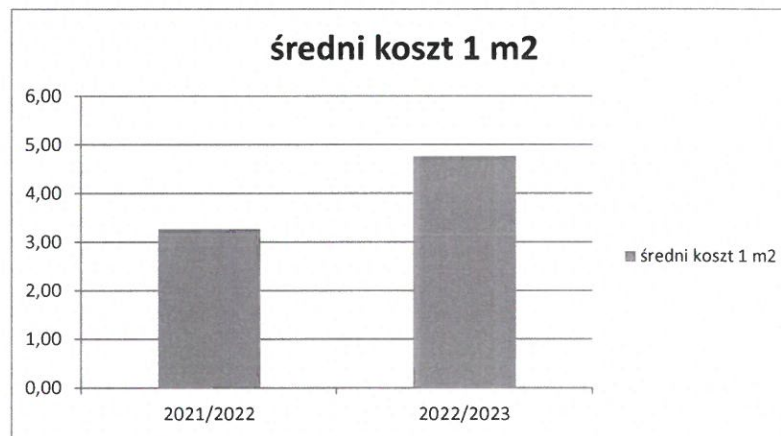
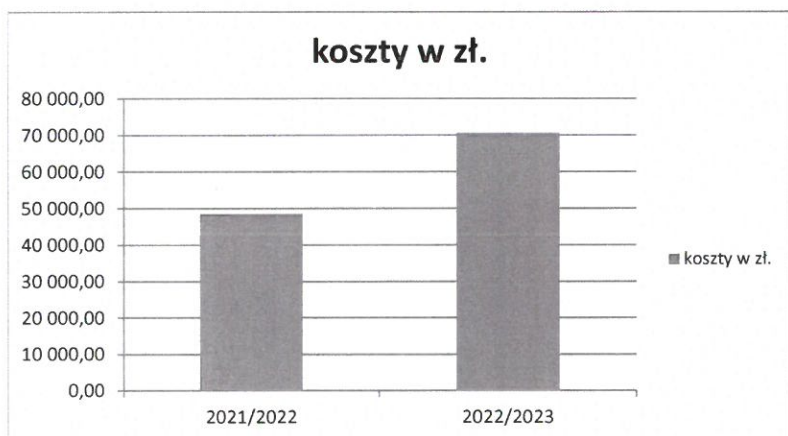
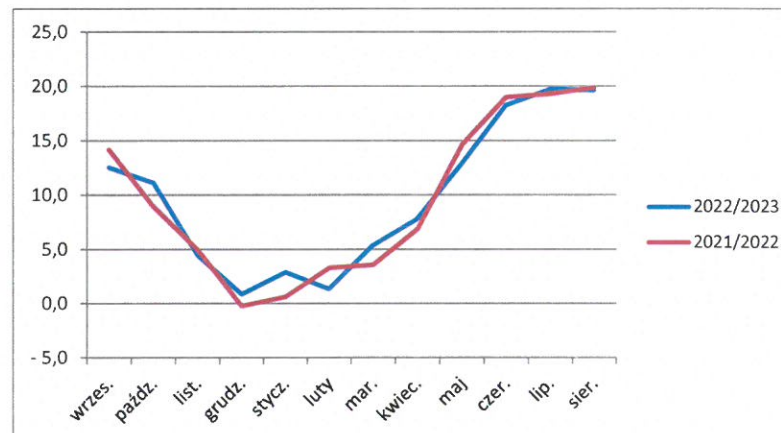
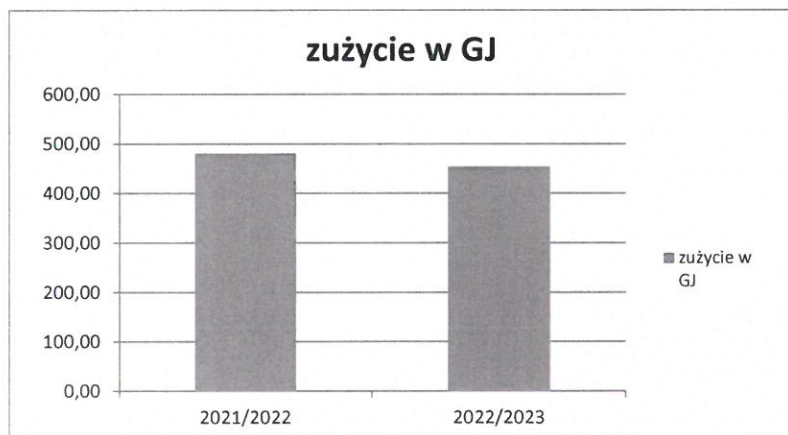


**PORÓWNANIE ZUŻYCIA, KOSZTÓW, ŚREDNIEGO KOSZTU 1M2 CENTRALNEGO OGRZEWANIA ORAZ TEMPERATUR MIESIĘCZNYCH W SEZONACH 2021/2022 I 2022/2023**

adres: **Witosa 20,20a**

	SEZON	
	2021/2022	2022/2023
zużycie w GJ	480,85	453,62
koszty w zł.	48 538,74	70 637,08
średni koszt 1 m2	3,27	4,76

m-c	ŚREDNIA MIESIĘCZNA TEMPERATURA W SEZONACH 2021/2022 I 2022/2023											
	wrzes.	paźdz.	list.	grudź.	stycz.	luty	mar.	kwiec.	maj	czer.	lip.	sier.
2021/2022	14,2	9,0	5,0	-0,2	0,7	3,3	3,6	6,9	14,6	19,0	19,3	19,9
2022/2023	12,5	11,1	4,4	0,9	2,9	1,4	5,4	7,8	12,9	18,3	19,8	19,6



**ORGANIZACJE KONSUMENCKIE:**

- Agencja Doradztwa Energetycznego, ul. Tarnogórska 114 E, 44-100 Gliwice, tel. (32) 30 15 628, [www.ade.slask.pl](http://www.ade.slask.pl).
- Stowarzyszenia Certyfikatorów i Auditorów Energetycznych, ul. św. Filipa 23/4, 31-150 Kraków, tel. 606 223 128, [www.certyfikatory.org.pl](http://www.certyfikatory.org.pl)
- Agencja Użytkowania i Poszanowania Energii, ul. Kwidzyńska 14, 91-334 Łódź, tel. (42) 640 60 14, fax (42) 640 65 38, [www.auipe.pl](http://www.auipe.pl).
- Fundacja na rzecz Efektywnego Wykorzystania Energii, ul. Rymera 3/4, 40-048 Katowice, tel. (32) 203 51 14, [www.office.fewe.pl](http://www.office.fewe.pl).
- Fundacja Poszanowania Energii, ul. Świętokrzyska 20, 00-002 Warszawa, tel. (22) 50 54 772, fax (22) 825 86 70, [www.fpe.org.pl](http://www.fpe.org.pl).
- Polskie Zrzeszenie Lokatorów, Ks. Blachnickiego 7a, 31-535 Kraków, tel. (12) 422 65 47 <http://www.pzl-lokatorzy.pl>
- Ogólnomiejski Społeczny Komitet Obrony Lokatorów - Związek Obywatelski ul. Krańcowa 106, 20-338 Lublin, tel. (81) 442 11 40

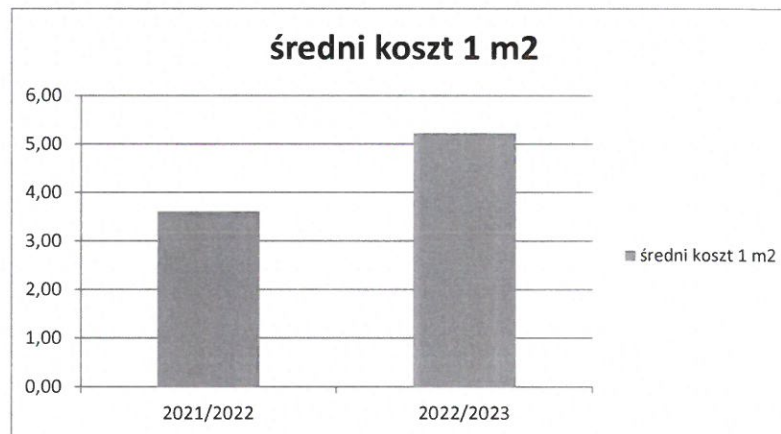
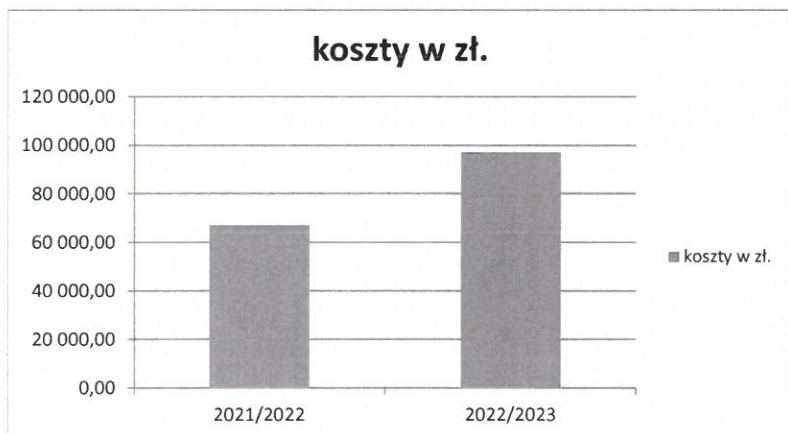
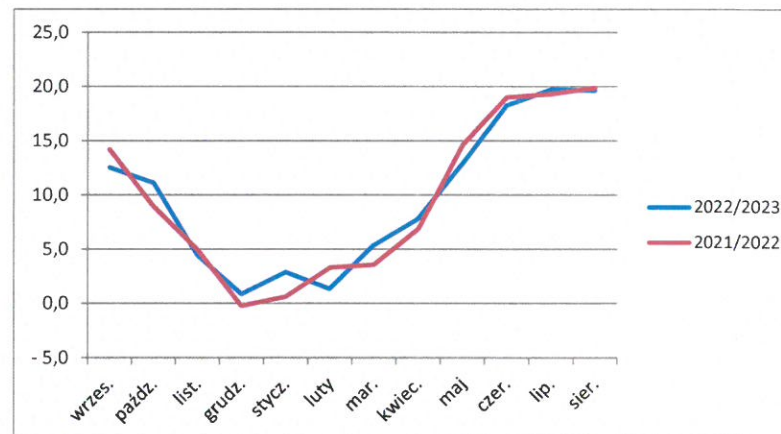
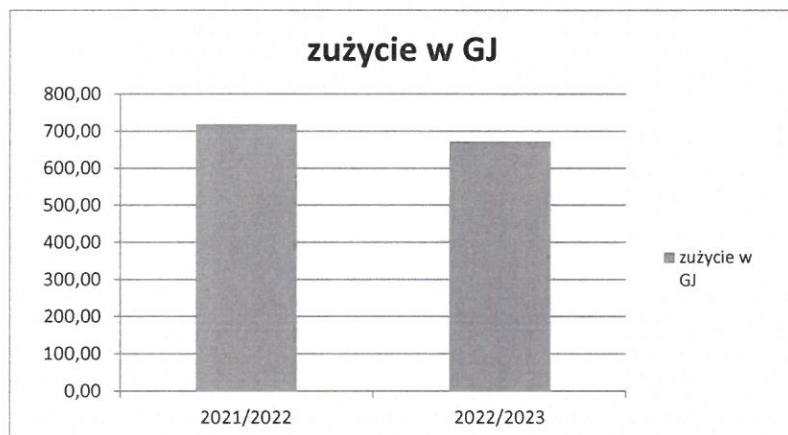
Spółdzielnia mieszkaniowa  
**» ZALESKA HAŁDA «**  
 ul. Kwiatkowskiego 8  
**40-824 KATOWICE**  
 tel. 2547-941, 2547-447  
 -3-

**PORÓWNANIE ZUŻYCIA, KOSZTÓW, ŚREDNIEGO KOSZTU 1M2 CENTRALNEGO OGRZEWANIA ORAZ TEMPERATUR MIESIĘCZNYCH W SEZONACH  
2021/2022 I 2022/2023**

adres: **Witosa 22,22a**

	SEZON	
	2021/2022	2022/2023
zużycie w GJ	718,60	672,70
koszty w zł.	67 236,92	97 231,28
średni koszt 1 m2	3,61	5,23

m-c	ŚREDNIA MIESIĘCZNA TEMPERATURA W SEZONACH 2021/2022 I 2022/2023											
	wrzes.	paźdz.	list.	grudź.	stycz.	luty	mar.	kwiec.	maj	czer.	lip.	sier.
2021/2022	14,2	9,0	5,0	-0,2	0,7	3,3	3,6	6,9	14,6	19,0	19,3	19,9
2022/2023	12,5	11,1	4,4	0,9	2,9	1,4	5,4	7,8	12,9	18,3	19,8	19,6



**ORGANIZACJE KONSUMENCKIE:**

- Agencja Doradztwa Energetycznego, ul. Tarnogórska 114 E, 44-100 Gliwice, tel. (32) 30 15 628, [www.ade.slask.pl](http://www.ade.slask.pl).
- Stowarzyszenia Certyfikatorów i Auditorów Energetycznych, ul. św. Filipa 23/4, 31-150 Kraków, tel. 606 223 128, [www.certyfikatory.org.pl](http://www.certyfikatory.org.pl)
- Agencja Użytkowania i Poszanowania Energii, ul. Kwidzyńska 14, 91-334 Łódź, tel. (42) 640 60 14, fax (42) 640 65 38, [www.auipe.pl](http://www.auipe.pl).
- Fundacja na rzecz Efektywnego Wykorzystania Energii, ul. Rymera 3/4, 40-048 Katowice, tel. (32) 203 51 14, [www.office.fewe.pl](http://www.office.fewe.pl).
- Fundacja Poszanowania Energii, ul. Świętokrzyska 20, 00-002 Warszawa, tel. (22) 50 54 772, fax (22) 825 86 70, [www.fpe.org.pl](http://www.fpe.org.pl).
- Polskie Zrzeszenie Lokatorów, Ks. Błachnickiego 7a, 31-535 Kraków, tel. (12) 422 65 47 <http://www.pzl-lokatory.pl>
- Ogólnomiejski Społeczny Komitet Obrony Lokatorów - Związek Obywatelski ul.Krańcowa 106, 20-338 Lublin, tel. (81) 442 11 40

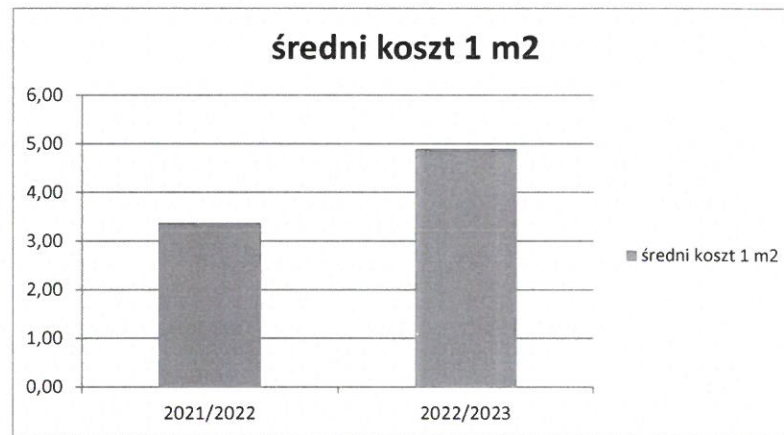
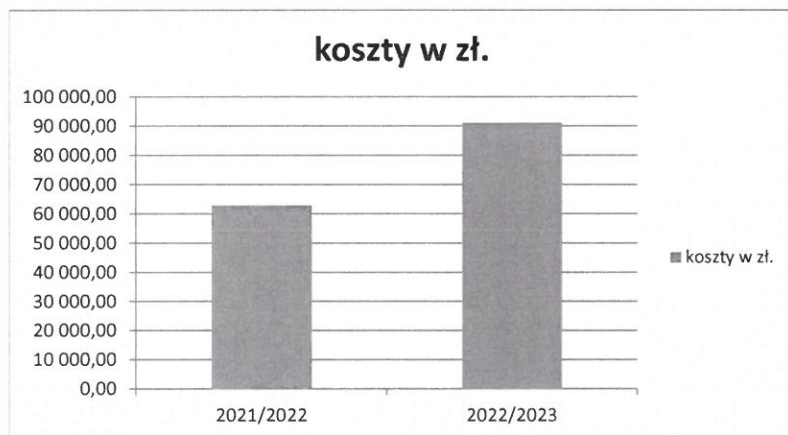
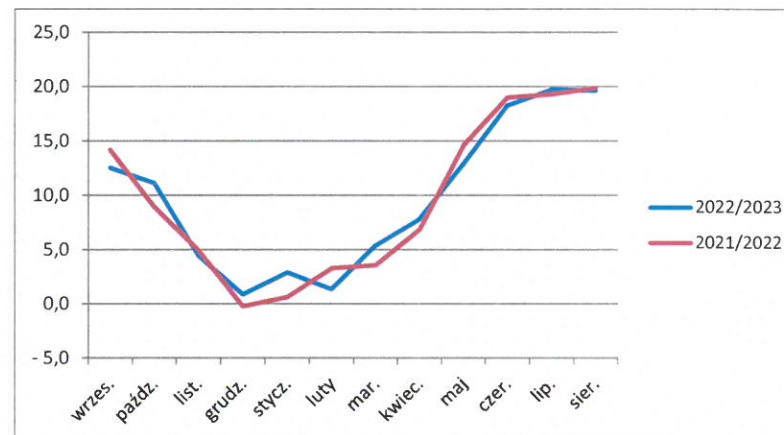
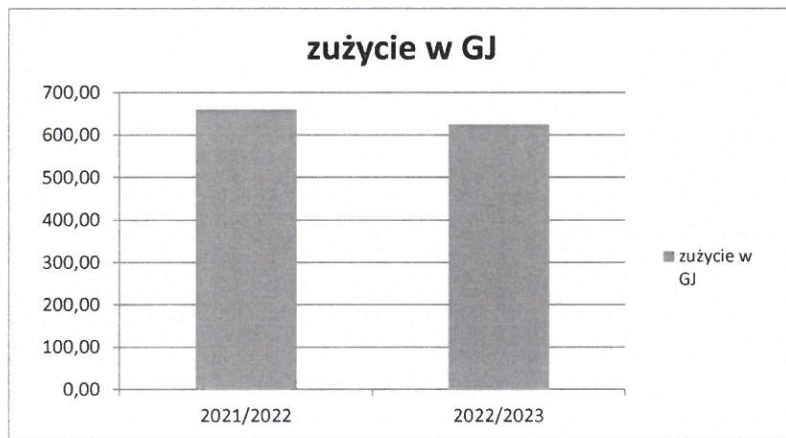
Stowarzyszenie Mieszkańców  
**>> ZAŁĘSKA HAŁDA <<**  
 ul Kwiatkowskiego 8  
**40-824 KATOWICE**  
 tel. 2547-941, 2547-447  
 -3-

**PORÓWNANIE ZUŻYCIA, KOSZTÓW, ŚREDNIEGO KOSZTU 1M2 CENTRALNEGO OGRZEWANIA ORAZ TEMPERATUR MIESIĘCZNYCH W SEZONACH 2021/2022 I 2022/2023**

adres: **Witosa 24,24a**

	SEZON	
	2021/2022	2022/2023
zużycie w GJ	660,20	624,90
koszty w zł.	62 803,80	91 168,21
średni koszt 1 m2	3,38	4,90

m-c	ŚREDNIA MIESIĘCZNA TEMPERATURA W SEZONACH 2021/2022 I 2022/2023											
	wrzes.	paźdz.	list.	grudz.	stycz.	luty	mar.	kwiec.	maj	czer.	lip.	sier.
2021/2022	14,2	9,0	5,0	-0,2	0,7	3,3	3,6	6,9	14,6	19,0	19,3	19,9
2022/2023	12,5	11,1	4,4	0,9	2,9	1,4	5,4	7,8	12,9	18,3	19,8	19,6



**ORGANIZACJE KONSUMENCKIE:**

- Agencja Doradztwa Energetycznego, ul. Tarnogórska 114 E, 44-100 Gliwice, tel. (32) 30 15 628, [www.ade.slask.pl](http://www.ade.slask.pl).
- Stowarzyszenia Certyfikatorów i Audytorów Energetycznych, ul. św. Filipa 23/4, 31-150 Kraków, tel. 606 223 128, [www.certyfikatory.org.pl](http://www.certyfikatory.org.pl)
- Agencja Użytkowania i Poszanowania Energii, ul. Kwidzyńska 14, 91-334 Łódź, tel. (42) 640 60 14, fax (42) 640 65 38, [www.auipe.pl](http://www.auipe.pl).
- Fundacja na rzecz Efektywnego Wykorzystania Energii, ul. Rymera 3/4, 40-048 Katowice, tel. (32) 203 51 14, [www.office.fewe.pl](http://www.office.fewe.pl).
- Fundacja Poszanowania Energii, ul. Świętokrzyska 20, 00-002 Warszawa, tel. (22) 50 54 772, fax (22) 825 86 70, [www.fpe.org.pl](http://www.fpe.org.pl).
- Polskie Zrzeszenie Lokatorów, Ks. Błachnickiego 7a, 31-535 Kraków, tel. (12) 422 65 47 <http://www.pzl-lokatorzy.pl>
- Ogólnomiejski Społeczny Komitet Obrony Lokatorów - Związek Obywatelski ul. Krańcowa 106, 20-338 Lublin, tel. (81) 442 11 40

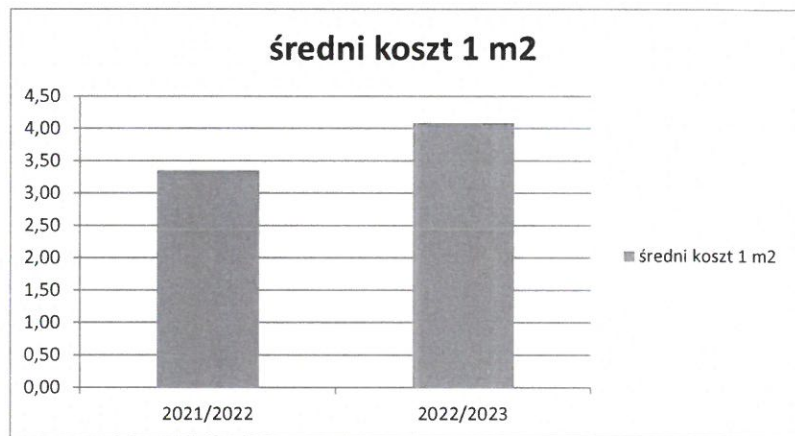
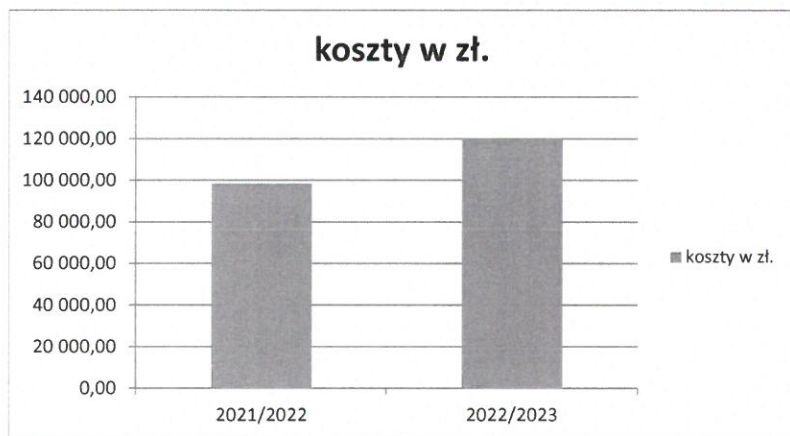
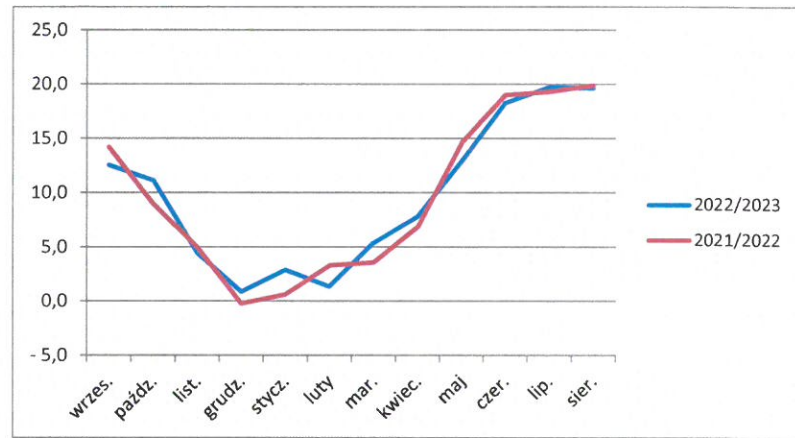
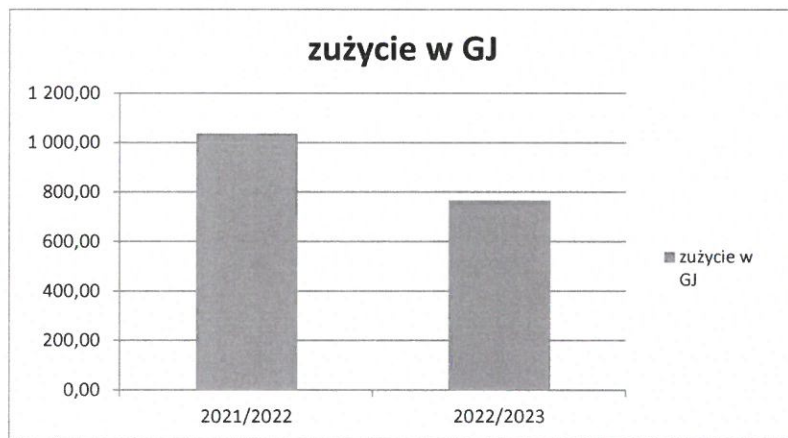
Stowarzyszenie Mieszkańców  
**>> ZAŁĘSKA HAŁDA <<**  
 ul Kwiatkowskiego 8  
**40-824 KATOWICE**  
 tel. 2547-941, 2547-447  
 -3-

**PORÓWNANIE ZUŻYCIA, KOSZTÓW, ŚREDNIEGO KOSZTU 1M2 CENTRALNEGO OGRZEWANIA ORAZ TEMPERATUR MIESIĘCZNYCH W SEZONACH  
2021/2022 I 2022/2023**

adres: **Witosa 26,26a,26b**

	SEZON	
	2021/2022	2022/2023
zużycie w GJ	1 036,54	766,71
koszty w zł.	98 527,43	120 031,65
średni koszt 1 m2	3,35	4,08

m-c	ŚREDNIA MIESIĘCZNA TEMPERATURA W SEZONACH 2021/2022 I 2022/2023											
	wrzes.	paźdz.	list.	grudz.	stycz.	luty	mar.	kwiec.	maj	czer.	lip.	sier.
2021/2022	14,2	9,0	5,0	-0,2	0,7	3,3	3,6	6,9	14,6	19,0	19,3	19,9
2022/2023	12,5	11,1	4,4	0,9	2,9	1,4	5,4	7,8	12,9	18,3	19,8	19,6



**ORGANIZACJE KONSUMENCKIE:**

- Agencja Doradztwa Energetycznego, ul. Tarnogórska 114 E, 44-100 Gliwice, tel. (32) 30 15 628, [www.ade.slask.pl](http://www.ade.slask.pl).
- Stowarzyszenia Certyfikatorów i Auditorów Energetycznych, ul. św. Filipa 23/4, 31-150 Kraków, tel. 606 223 128, [www.certyfikatory.org.pl](http://www.certyfikatory.org.pl)
- Agencja Użytkowania i Poszanowania Energii, ul. Kwidzyńska 14, 91-334 Łódź, tel. (42) 640 60 14, fax (42) 640 65 38, [www.auipe.pl](http://www.auipe.pl).
- Fundacja na rzecz Efektywnego Wykorzystania Energii, ul. Rymera 3/4, 40-048 Katowice, tel. (32) 203 51 14, [www.office.fewe.pl](http://www.office.fewe.pl).
- Fundacja Poszanowania Energii, ul. Świętokrzyska 20, 00-002 Warszawa, tel. (22) 50 54 772, fax (22) 825 86 70, [www.fpe.org.pl](http://www.fpe.org.pl).
- Polskie Zrzeszenie Lokatorów, Ks. Błachnickiego 7a, 31-535 Kraków, tel. (12) 422 65 47 <http://www.pzl-lokatorzy.pl>
- Ogólnmiejski Społeczny Komitet Obrony Lokatorów - Związek Obywatelski ul. Krańcowa 106, 20-338 Lublin, tel. (81) 442 11 40

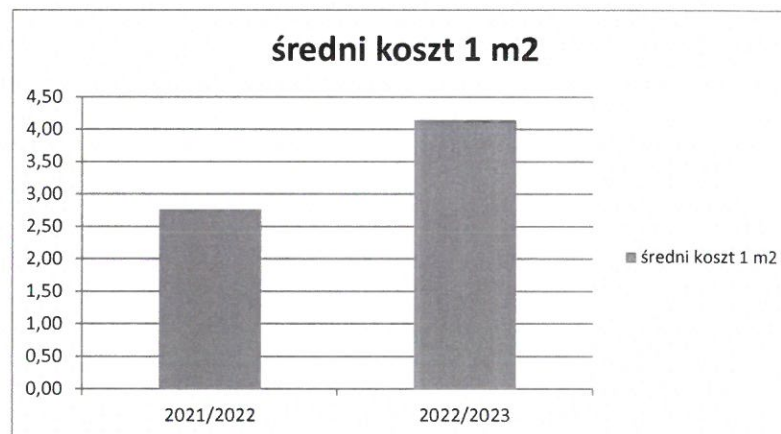
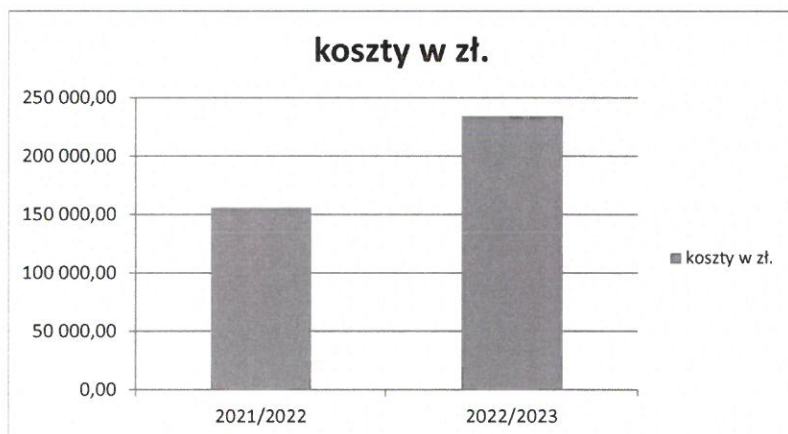
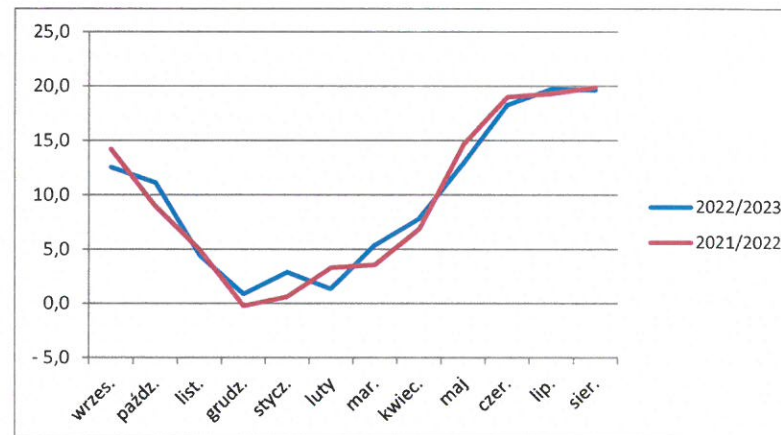
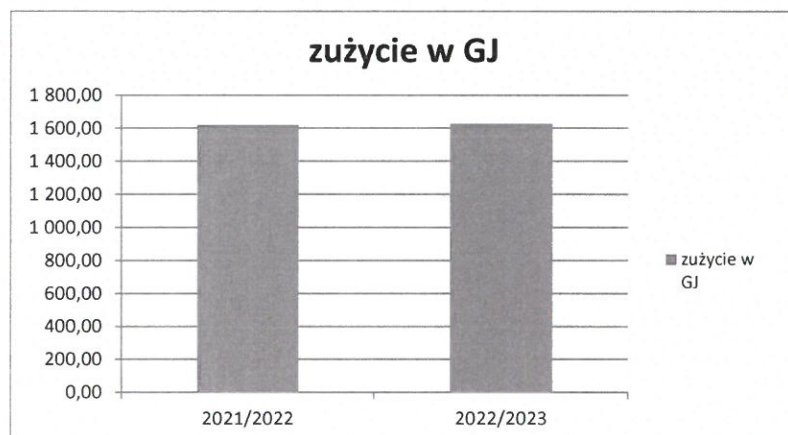
Stowarzyszenie Mieszkańców  
**>> ZAŁĘSKA HAŁDA <<**  
 ul Kwiatkowskiego 8  
**40-824 KATOWICE**  
 tel. 2547-941, 2547-447  
 -3-

**PORÓWNANIE ZUŻYCIA, KOSZTÓW, ŚREDNIEGO KOSZTU 1M2 CENTRALNEGO OGRZEWANIA ORAZ TEMPEPRATUR MIESIĘCZNYCH W SEZONACH 2021/2022 I 2022/2023**

adres: **Witosa 28,28a,28b,28c**

	SEZON	
	2021/2022	2022/2023
zużycie w GJ	1 620,80	1 627,30
koszty w zł.	155 784,73	234 272,88
średni koszt 1 m2	2,76	4,15

ŚREDNIA MIESIĘCZNA TEMPERATURA W SEZONACH 2021/2022 I 2022/2023												
m-c	wrzes.	paźdz.	list.	grudź.	stycz.	luty	mar.	kwiec.	maj	czer.	lip.	sier.
2021/2022	14,2	9,0	5,0	-0,2	0,7	3,3	3,6	6,9	14,6	19,0	19,3	19,9
2022/2023	12,5	11,1	4,4	0,9	2,9	1,4	5,4	7,8	12,9	18,3	19,8	19,6



**ORGANIZACJE KONSUMENCKIE:**

- Agencja Doradztwa Energetycznego, ul. Tarnogórska 114 E, 44-100 Gliwice, tel. (32) 30 15 628, [www.ade.slask.pl](http://www.ade.slask.pl).
- Stowarzyszenia Certyfikatorów i Auditorów Energetycznych, ul. św. Filipa 23/4, 31-150 Kraków, tel. 606 223 128, [www.certyfikatory.org.pl](http://www.certyfikatory.org.pl)
- Agencja Użytkowania i Poszanowania Energii, ul. Kwidzyńska 14, 91-334 Łódź, tel. (42) 640 60 14, fax (42) 640 65 38, [www.auipe.pl](http://www.auipe.pl).
- Fundacja na rzecz Efektywnego Wykorzystania Energii, ul. Rymera 3/4, 40-048 Katowice, tel. (32) 203 51 14, [www.office.fewe.pl](http://www.office.fewe.pl).
- Fundacja Poszanowania Energii, ul. Świętokrzyska 20, 00-002 Warszawa, tel. (22) 50 54 772, fax (22) 825 86 70, [www.fpe.org.pl](http://www.fpe.org.pl).
- Polskie Zrzeszenie Lokatorów, Ks. Błachnickiego 7a, 31-535 Kraków, tel. (12) 422 65 47 <http://www.pzl-lokatorzy.pl>
- Ogólnomiejski Społeczny Komitet Obrony Lokatorów - Związek Obywatelski ul. Krańcowa 106, 20-338 Lublin, tel. (81) 442 11 40

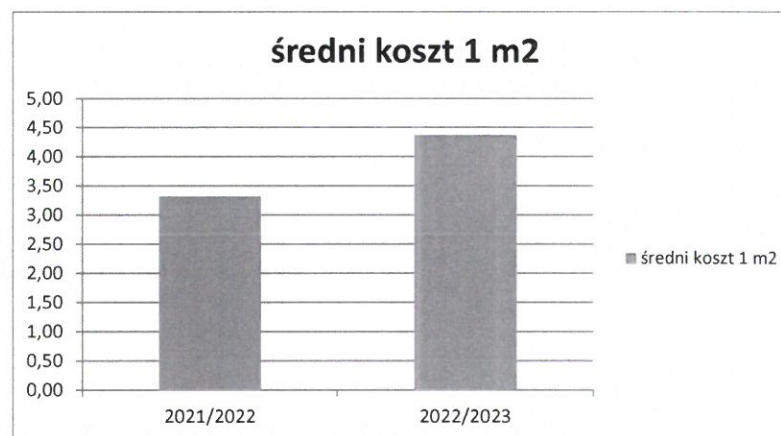
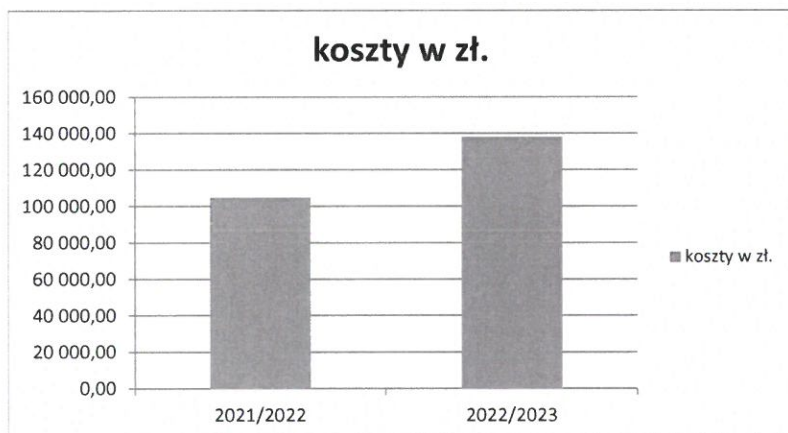
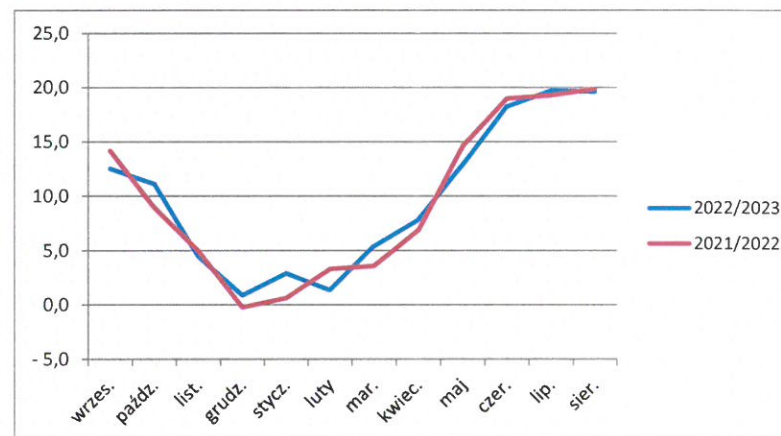
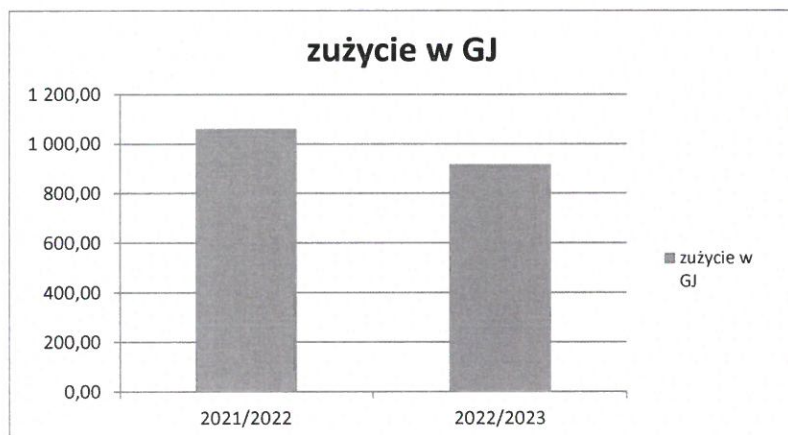
„Stowarzyszenie Mieszkańców  
**» ZAŁĘSKA HAŁDA «**  
 ul Kwiatkowskiego 8  
**40-824 KATOWICE**  
 tel. 2547-941, 2547-447

**PORÓWNANIE ZUŻYCIA, KOSZTÓW, ŚREDNIEGO KOSZTU 1M2 CENTRALNEGO OGRZEWANIA ORAZ TEMPERATUR MIESIĘCZNYCH W SEZONACH 2021/2022 I 2022/2023**

adres: **Witosa 30,30a**

	SEZON	
	2021/2022	2022/2023
zużycie w GJ	1 061,10	917,10
koszty w zł.	104 869,85	138 013,52
średni koszt 1 m2	3,32	4,37

ŚREDNIA MIESIĘCZNA TEMPERATURA W SEZONACH 2021/2022 I 2022/2023												
m-c	wrzes.	paźdz.	list.	grudz.	stycz.	luty	mar.	kwiec.	maj	czer.	lip.	sier.
2021/2022	14,2	9,0	5,0	-0,2	0,7	3,3	3,6	6,9	14,6	19,0	19,3	19,9
2022/2023	12,5	11,1	4,4	0,9	2,9	1,4	5,4	7,8	12,9	18,3	19,8	19,6



**ORGANIZACJE KONSUMENCKIE:**

- Agencja Doradztwa Energetycznego, ul. Tarnogórska 114 E, 44-100 Gliwice, tel. (32) 30 15 628, [www.ade.slask.pl](http://www.ade.slask.pl).
- Stowarzyszenia Certyfikatorów i Audytorów Energetycznych, ul. św. Filipa 23/4, 31-150 Kraków, tel. 606 223 128, [www.certyfikatory.org.pl](http://www.certyfikatory.org.pl)
- Agencja Użytkowania i Poszanowania Energii, ul. Kwidzyńska 14, 91-334 Łódź, tel. (42) 640 60 14, fax (42) 640 65 38, [www.auipe.pl](http://www.auipe.pl).
- Fundacja na rzecz Efektywnego Wykorzystania Energii, ul. Rymera 3/4, 40-048 Katowice, tel. (32) 203 51 14, [www.office.fewe.pl](http://www.office.fewe.pl).
- Fundacja Poszanowania Energii, ul. Świętokrzyska 20, 00-002 Warszawa, tel. (22) 50 54 772, fax (22) 825 86 70, [www.fpe.org.pl](http://www.fpe.org.pl).
- Polskie Zrzeszenie Lokatorów, Ks. Blachnickiego 7a, 31-535 Kraków, tel. (12) 422 65 47 <http://www.pzl-lokatorzy.pl>
- Ogólnomiejski Społeczny Komitet Obrony Lokatorów - Związek Obywatelski ul. Krańcowa 106, 20-338 Lublin, tel. (81) 442 11 40

Spółdzielnia Mieszkaniowa  
**» ZAŁĘSKA HAŁDA «**  
 ul Kwiatkowskiego 8  
**40-824 KATOWICE**  
 tel. 2547-941, 2547-447

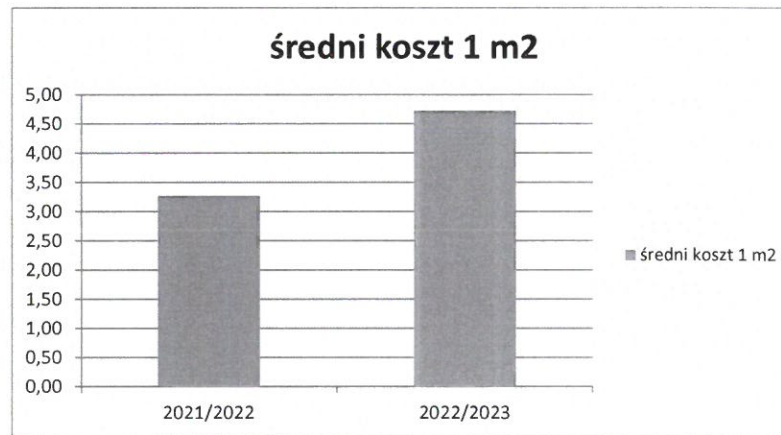
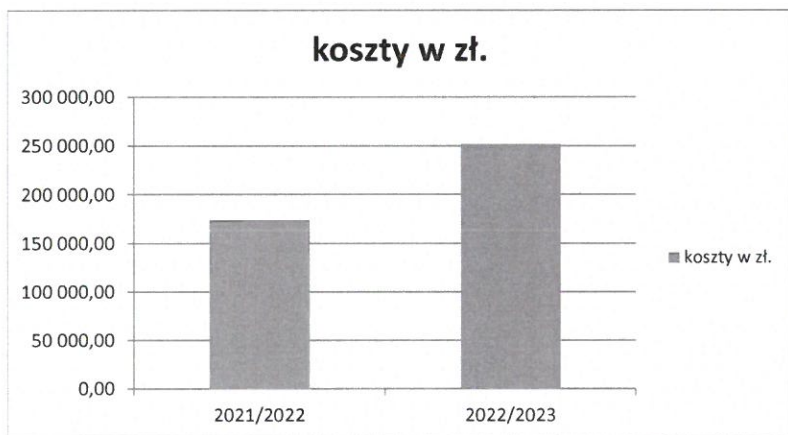
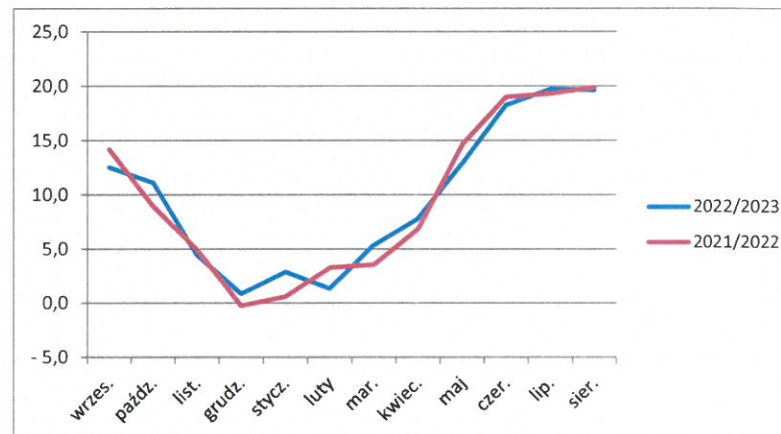
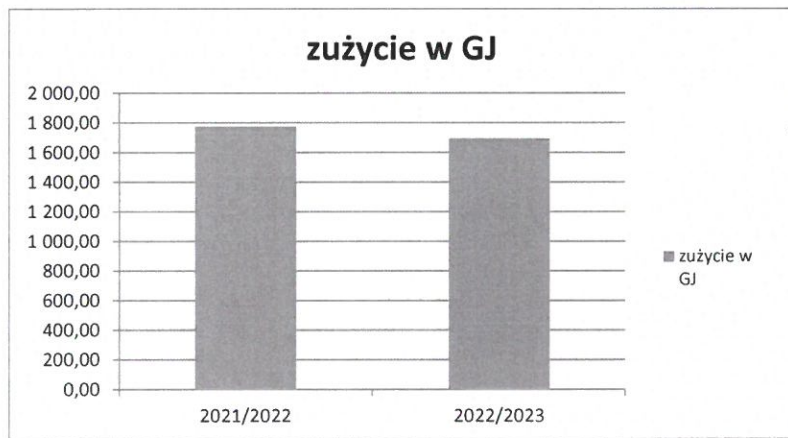
**PORÓWNANIE ZUŻYCIA, KOSZTÓW, ŚREDNIEGO KOSZTU 1M2 CENTRALNEGO OGRZEWANIA ORAZ TEMPEPRATUR MIESIĘCZNYCH W SEZONACH  
2021/2022 I 2022/2023**

adres:

**Witosa 32,32a,32b**

	SEZON	
	2021/2022	2022/2023
zużycie w GJ	1 775,16	1 694,31
koszty w zł.	174 148,19	251 774,78
średni koszt 1 m2	3,27	4,73

ŚREDNIA MIESIĘCZNA TEMPERATURA W SEZONACH 2021/2022 I 2022/2023												
m-c	wrzes.	paźdz.	list.	grudz.	stycz.	luty	mar.	kwiec.	maj	czer.	lip.	sier.
2021/2022	14,2	9,0	5,0	-0,2	0,7	3,3	3,6	6,9	14,6	19,0	19,3	19,9
2022/2023	12,5	11,1	4,4	0,9	2,9	1,4	5,4	7,8	12,9	18,3	19,8	19,6



**ORGANIZACJE KONSUMENCKIE:**

- Agencja Doradztwa Energetycznego, ul. Tarnogórska 114 E, 44-100 Gliwice, tel. (32) 30 15 628, [www.ade.slask.pl](http://www.ade.slask.pl).
- Stowarzyszenia Certyfikatorów i Audytorów Energetycznych, ul. św. Filipa 23/4, 31-150 Kraków, tel. 606 223 128, [www.certyfikatory.org.pl](http://www.certyfikatory.org.pl)
- Agencja Użytkowania i Poszanowania Energii, ul. Kwidzyńska 14, 91-334 Łódź, tel. (42) 640 60 14, fax (42) 640 65 38, [www.auipe.pl](http://www.auipe.pl).
- Fundacja na rzecz Efektywnego Wykorzystania Energii, ul. Rymera 3/4, 40-048 Katowice, tel. (32) 203 51 14, [www.office.fewe.pl](http://www.office.fewe.pl).
- Fundacja Poszanowania Energii, ul. Świętokrzyska 20, 00-002 Warszawa, tel. (22) 50 54 772, fax (22) 825 86 70, [www.fpe.org.pl](http://www.fpe.org.pl).
- Polskie Zrzeszenie Lokatorów, Ks. Błachnickiego 7a, 31-535 Kraków, tel. (12) 422 65 47 <http://www.pzl-lokatorzy.pl>
- Ogólnomiejski Społeczny Komitet Obrony Lokatorów - Związek Obywatelski ul. Krańcowa 106, 20-338 Lublin, tel. (81) 442 11 40

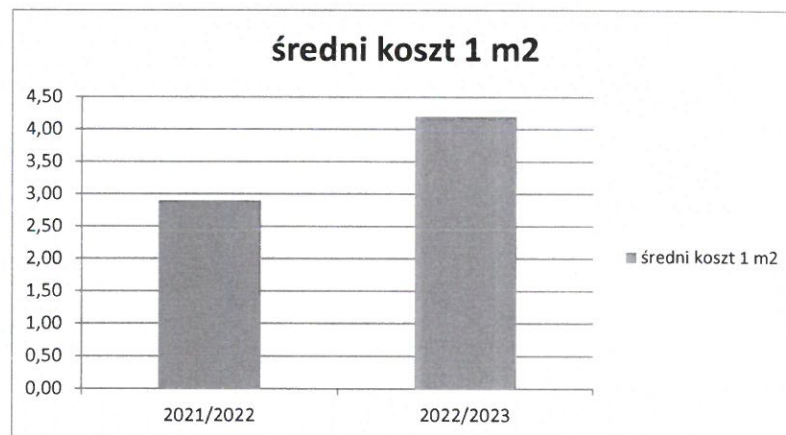
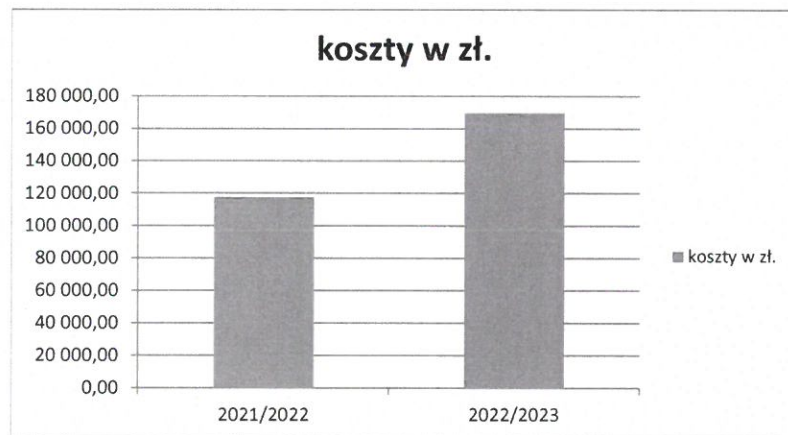
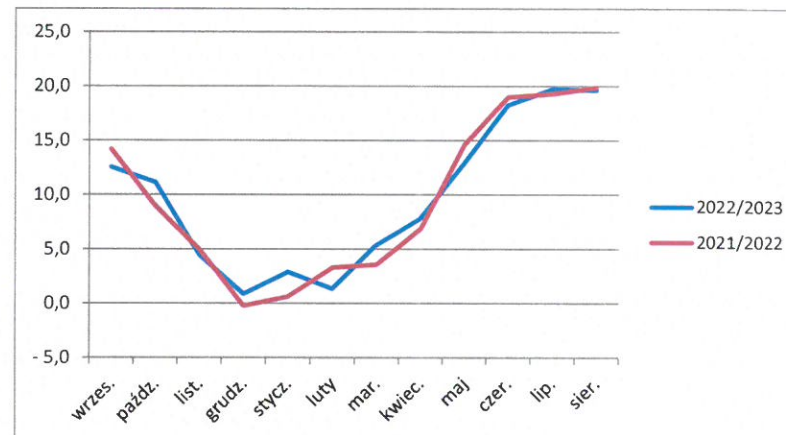
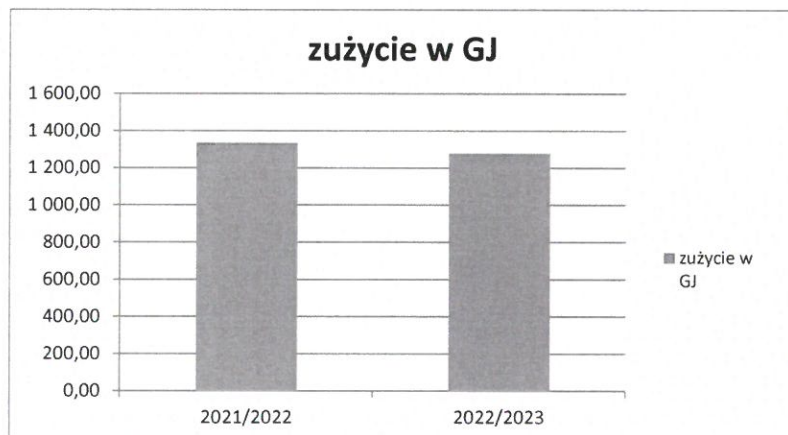
„Północna Mieszka  
» **ZALEŚKA HAŁDA** «  
ul Kwiatkowskiego 8  
40-824 KATOWICE  
tel. 2547-941, 2547-447

**PORÓWNANIE ZUŻYCIA, KOSZTÓW, ŚREDNIEGO KOSZTU 1M2 CENTRALNEGO OGRZEWANIA ORAZ TEMPERATUR MIESIĘCZNYCH W SEZONACH 2021/2022 I 2022/2023**

adres: **Witosa 34,34a**

	SEZON	
	2021/2022	2022/2023
zużycie w GJ	1 334,40	1 278,00
koszty w zł.	117 581,29	169 742,29
średni koszt 1 m2	2,90	4,19

m-c	ŚREDNIA MIESIĘCZNA TEMPERATURA W SEZONACH 2021/2022 I 2022/2023											
	wrzes.	paźdz.	list.	grudz.	stycz.	luty	mar.	kwiec.	maj	czer.	lip.	sier.
2021/2022	14,2	9,0	5,0	-0,2	0,7	3,3	3,6	6,9	14,6	19,0	19,3	19,9
2022/2023	12,5	11,1	4,4	0,9	2,9	1,4	5,4	7,8	12,9	18,3	19,8	19,6



**ORGANIZACJE KONSUMENCKIE:**

- Agencja Doradztwa Energetycznego, ul. Tarnogórska 114 E, 44-100 Gliwice, tel. (32) 30 15 628, [www.ade.slask.pl](http://www.ade.slask.pl).
- Stowarzyszenia Certyfikatorów i Audytorów Energetycznych, ul. św. Filipa 23/4, 31-150 Kraków, tel. 606 223 128, [www.certyfikatory.org.pl](http://www.certyfikatory.org.pl).
- Agencja Użytkowania i Poszanowania Energii, ul. Kwidzyńska 14, 91-334 Łódź, tel. (42) 640 60 14, fax (42) 640 65 38, [www.auipe.pl](http://www.auipe.pl).
- Fundacja na rzecz Efektywnego Wykorzystania Energii, ul. Rymera 3/4, 40-048 Katowice, tel. (32) 203 51 14, [www.office.fewe.pl](http://www.office.fewe.pl).
- Fundacja Poszanowania Energii, ul. Świętokrzyska 20, 00-002 Warszawa, tel. (22) 50 54 772, fax (22) 825 86 70, [www.fpe.org.pl](http://www.fpe.org.pl).
- Polskie Zrzeszenie Lokatorów, Ks. Błachnickiego 7a, 31-535 Kraków, tel. (12) 422 65 47 <http://www.pzl-lokatory.pl>
- Ogólnomiejski Społeczny Komitet Obrony Lokatorów - Związek Obywatelski ul. Krańcowa 106, 20-338 Lublin, tel. (81) 442 11 40

Spółdzielnia Mieszkaniowa  
**>> ZAŁĘSKA HAŁDA <<**  
 ul Kwiatkowskiego 8  
**40-824 KATOWICE**  
 tel. 2547-941, 2547-447  
 -3-

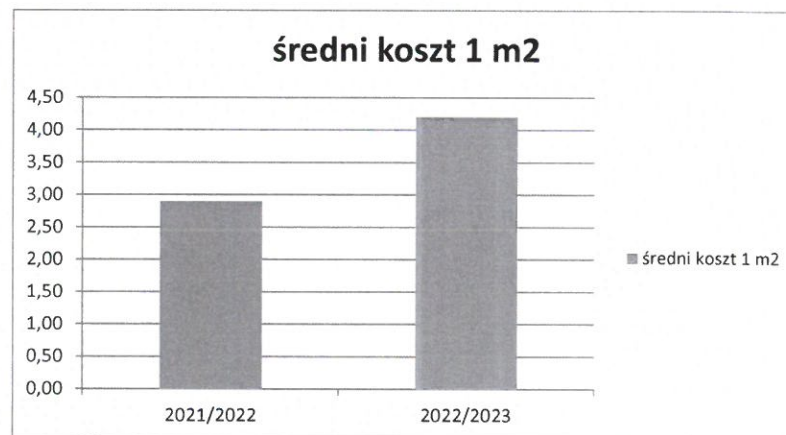
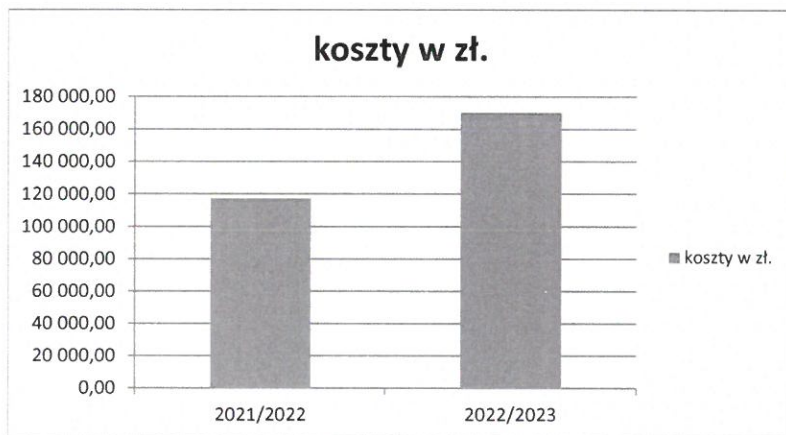
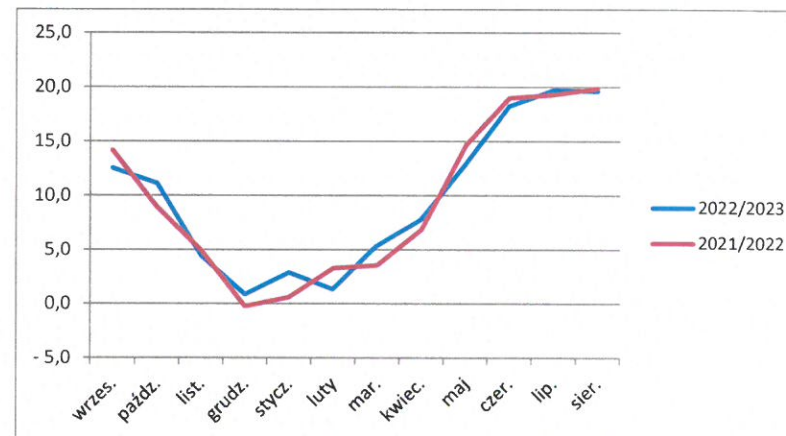
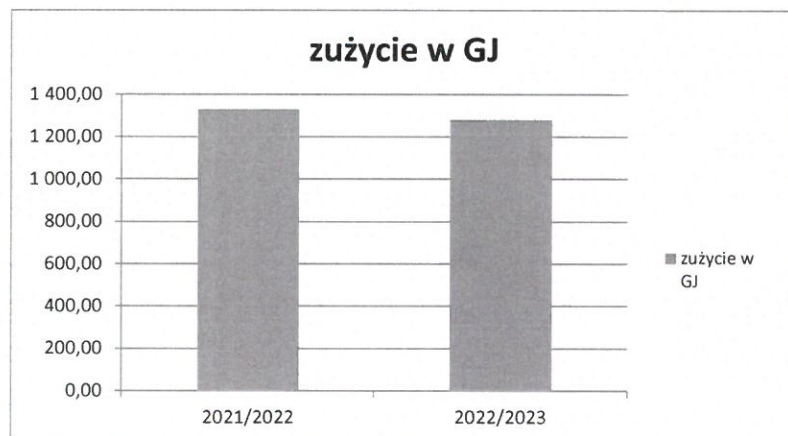


**PORÓWNANIE ZUŻYCIA, KOSZTÓW, ŚREDNIEGO KOSZTU 1M2 CENTRALNEGO OGRZEWANIA ORAZ TEMPERATUR MIESIĘCZNYCH W SEZONACH  
2021/2022 I 2022/2023**

adres: **Witosa 36,36a**

	SEZON	
	2021/2022	2022/2023
zużycie w GJ	1 329,60	1 279,98
koszty w zł.	117 287,48	170 094,11
średni koszt 1 m2	2,90	4,20

ŚREDNIA MIESIĘCZNA TEMPERATURA W SEZONACH 2021/2022 I 2022/2023												
m-c	wrzes.	paźdz.	list.	grudz.	stycz.	luty	mar.	kwiec.	maj	czer.	lip.	sier.
2021/2022	14,2	9,0	5,0	-0,2	0,7	3,3	3,6	6,9	14,6	19,0	19,3	19,9
2022/2023	12,5	11,1	4,4	0,9	2,9	1,4	5,4	7,8	12,9	18,3	19,8	19,6



**ORGANIZACJE KONSUMENCKIE:**

- Agencja Doradztwa Energetycznego, ul. Tarnogórska 114 E, 44-100 Gliwice, tel. (32) 30 15 628, [www.ade.slask.pl](http://www.ade.slask.pl).
- Stowarzyszenia Certyfikatorów i Auditorów Energetycznych, ul. św. Filipa 23/4, 31-150 Kraków, tel. 606 223 128, [www.certyfikatory.org.pl](http://www.certyfikatory.org.pl)
- Agencja Użytkowania i Poszanowania Energii, ul. Kwidzyńska 14, 91-334 Łódź, tel. (42) 640 60 14, fax (42) 640 65 38, [www.auipe.pl](http://www.auipe.pl).
- Fundacja na rzecz Efektywnego Wykorzystania Energii, ul. Rymera 3/4, 40-048 Katowice, tel. (32) 203 51 14, [www.office.fewe.pl](http://www.office.fewe.pl).
- Fundacja Poszanowania Energii, ul. Świętokrzyska 20, 00-002 Warszawa, tel. (22) 50 54 772, fax (22) 825 86 70, [www.fpe.org.pl](http://www.fpe.org.pl).
- Polskie Zrzeszenie Lokatorów, Ks. Błachnickiego 7a, 31-535 Kraków, tel. (12) 422 65 47 <http://www.pzl-lokatory.pl>
- Ogólnomiejski Społeczny Komitet Obrony Lokatorów - Związek Obywatelski ul. Krańcowa 106, 20-338 Lublin, tel. (81) 442 11 40

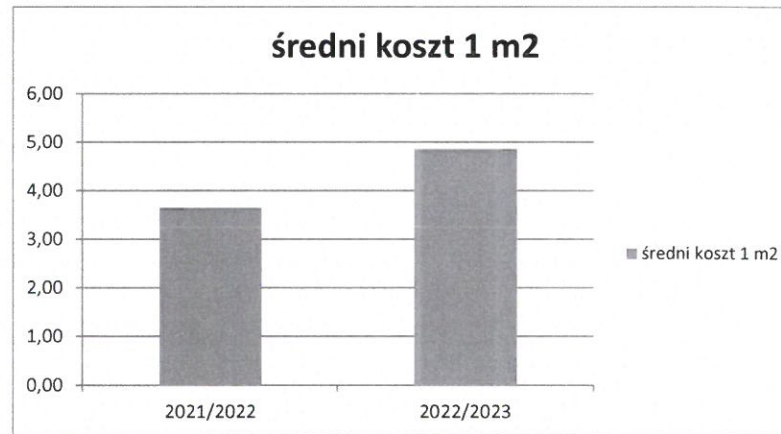
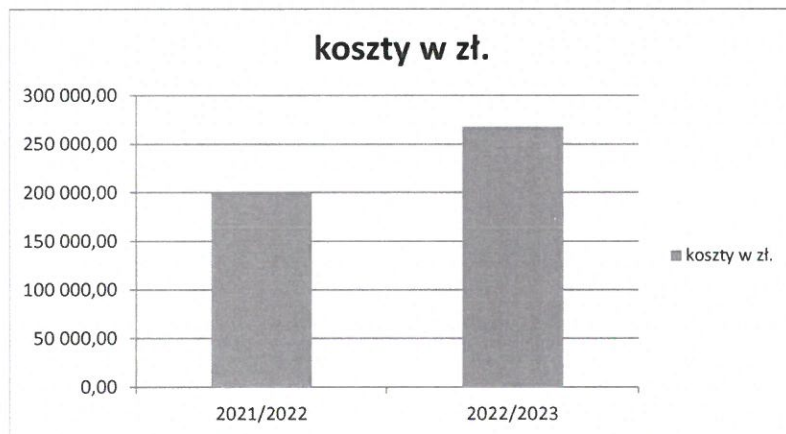
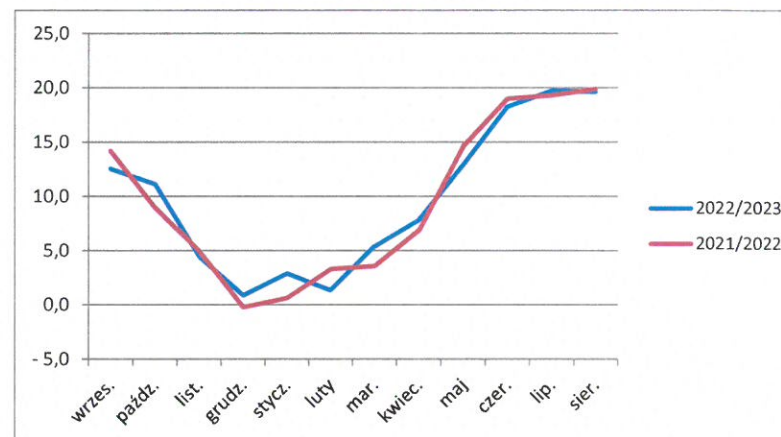
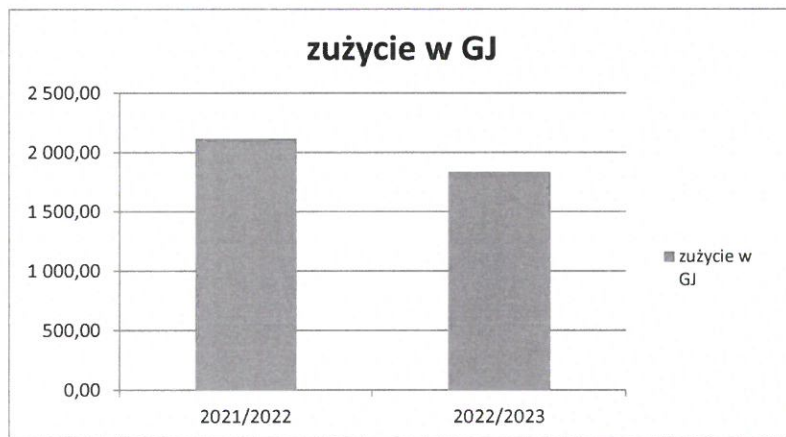
» **półdzielnia Mieszkańcowa**  
» **ZALESKA HAŁDA** «  
ul Kwiatkowskiego 8  
**40-824 KATOWICE**  
tel. 2547-941, 2547-447  
-3-

**PORÓWNANIE ZUŻYCIA, KOSZTÓW, ŚREDNIEGO KOSZTU 1M2 CENTRALNEGO OGRZEWANIA ORAZ TEMPERATUR MIESIĘCZNYCH W SEZONACH 2021/2022 I 2022/2023**

adres: **Witosa 38,38a,38b**

	SEZON	
	2021/2022	2022/2023
zużycie w GJ	2 117,42	1 836,80
koszty w zł.	201 453,87	267 796,46
średni koszt 1 m2	3,65	4,85

ŚREDNIA MIESIĘCZNA TEMPERATURA W SEZONACH 2021/2022 I 2022/2023												
m-c	wrzes.	paźdz.	list.	grudz.	stycz.	luty	mar.	kwiec.	maj	czer.	lip.	sier.
2021/2022	14,2	9,0	5,0	-0,2	0,7	3,3	3,6	6,9	14,6	19,0	19,3	19,9
2022/2023	12,5	11,1	4,4	0,9	2,9	1,4	5,4	7,8	12,9	18,3	19,8	19,6



**ORGANIZACJE KONSUMENCKIE:**

- Agencja Doradztwa Energetycznego, ul. Tarnogórska 114 E, 44-100 Gliwice, tel. (32) 30 15 628, [www.ade.slask.pl](http://www.ade.slask.pl).
- Stowarzyszenia Certyfikatorów i Audytorów Energetycznych, ul. św. Filipa 23/4, 31-150 Kraków, tel. 606 223 128, [www.certyfikatory.org.pl](http://www.certyfikatory.org.pl)
- Agencja Użytkowania i Poszanowania Energii, ul. Kwidzińska 14, 91-334 Łódź, tel. (42) 640 60 14, fax (42) 640 65 38, [www.auipe.pl](http://www.auipe.pl).
- Fundacja na rzecz Efektywnego Wykorzystania Energii, ul. Rymera 3/4, 40-048 Katowice, tel. (32) 203 51 14, [www.office.fewe.pl](http://www.office.fewe.pl).
- Fundacja Poszanowania Energii, ul. Świętokrzyska 20, 00-002 Warszawa, tel. (22) 50 54 772, fax (22) 825 86 70, [www.fpe.org.pl](http://www.fpe.org.pl).
- Polskie Zrzeszenie Lokatorów, Ks. Błachnickiego 7a, 31-535 Kraków, tel. (12) 422 65 47 <http://www.pzl-lokatorzy.pl>
- Ogólnomięjski Społeczny Komitet Obrony Lokatorów - Związek Obywatelski ul. Krańcowa 106, 20-338 Lublin, tel. (81) 442 11 40

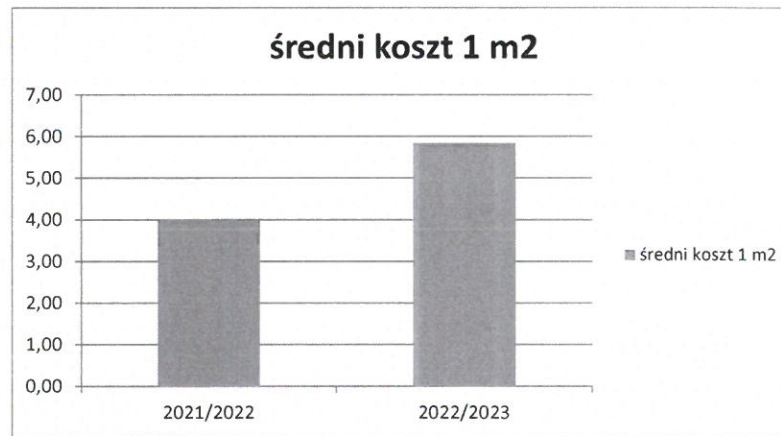
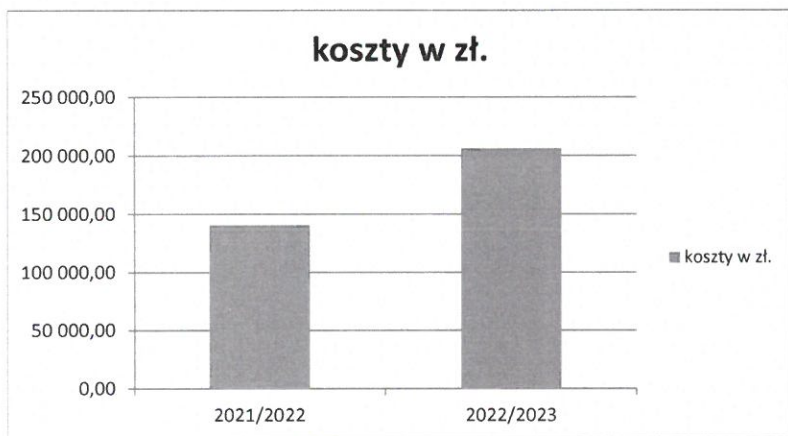
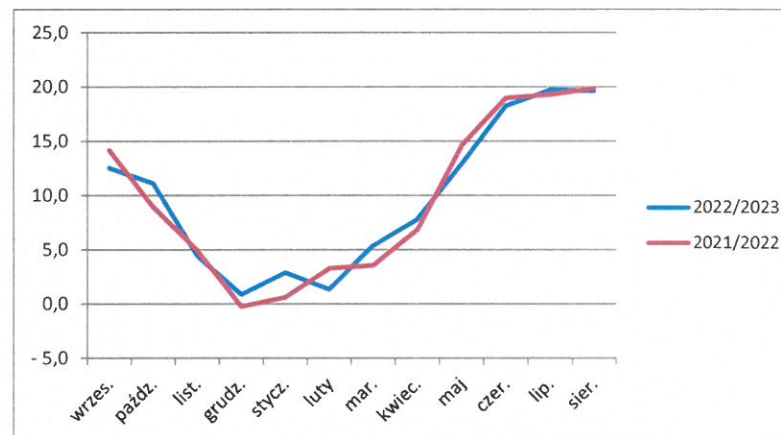
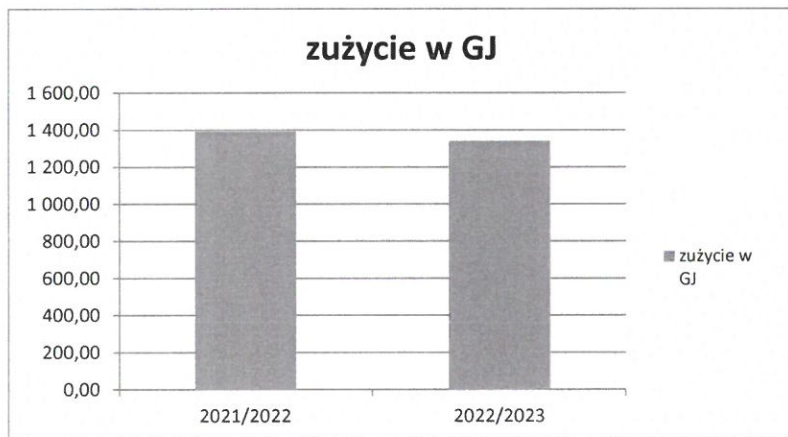
SPÓŁNOŚĆ MIESZKANOWA  
 >> **ZALESKA HAŁDA** <<  
 ul Kwiatkowskiego 8  
**40-824 KATOWICE**  
 tel. 2547-941, 2547-447  
 -3-

**PORÓWNANIE ZUŻYCIA, KOSZTÓW, ŚREDNIEGO KOSZTU 1M2 CENTRALNEGO OGRZEWANIA ORAZ TEMPERATUR MIESIĘCZNYCH W SEZONACH 2021/2022 I 2022/2023**

adres: **Barlickiego 7,7a,7b,7c**

	SEZON	
	2021/2022	2022/2023
zużycie w GJ	1 393,60	1 339,40
koszty w zł.	140 410,01	206 301,47
średni koszt 1 m2	3,98	5,84

ŚREDNIA MIESIĘCZNA TEMPERATURA W SEZONACH 2021/2022 I 2022/2023												
m-c	wrzes.	paźdz.	list.	grudz.	stycz.	luty	mar.	kwiec.	maj	czer.	lip.	sier.
2021/2022	14,2	9,0	5,0	-0,2	0,7	3,3	3,6	6,9	14,6	19,0	19,3	19,9
2022/2023	12,5	11,1	4,4	0,9	2,9	1,4	5,4	7,8	12,9	18,3	19,8	19,6



**ORGANIZACJE KONSUMENCKIE:**

- Agencja Doradztwa Energetycznego, ul. Tarnogórska 114 E, 44-100 Gliwice, tel. (32) 30 15 628, www.ade.slask.pl.
- Stowarzyszenia Certyfikatorów i Audytorów Energetycznych, ul. św. Filipa 23/4, 31-150 Kraków, tel. 606 223 128, www.certyfikatorzy.org.pl
- Agencja Użytkowania i Poszanowania Energii, ul. Kwidzyńska 14, 91-334 Łódź, tel. (42) 640 60 14, fax (42) 640 65 38, www.auipe.pl.
- Fundacja na rzecz Efektywnego Wykorzystania Energii, ul. Rymera 3/4, 40-048 Katowice, tel. (32) 203 51 14, www.office.fewe.pl.
- Fundacja Poszanowania Energii, ul. Świętokrzyska 20, 00-002 Warszawa, tel. (22) 50 54 772, fax (22) 825 86 70, www.fpe.org.pl.
- Polskie Zrzeszenie Lokatorów, Ks. Błachnickiego 7a, 31-535 Kraków, tel. (12) 422 65 47 http://www.pzl-lokatorzy.pl
- Ogólnomiejski Społeczny Komitet Obrony Lokatorów - Związek Obywatelski ul. Krańcowa 106, 20-338 Lublin, tel. (81) 442 11 40

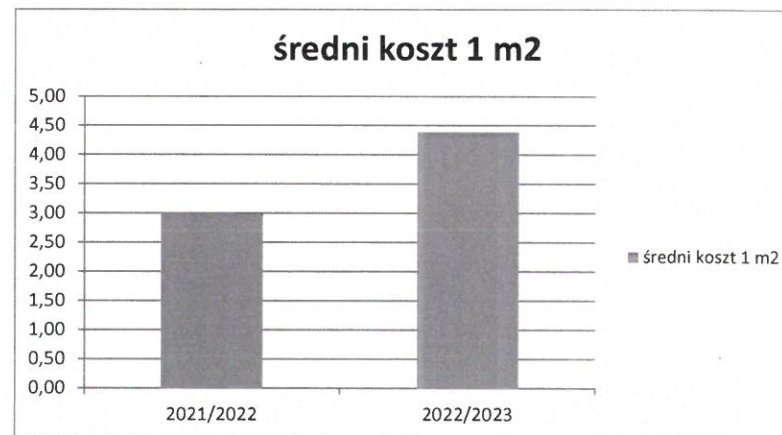
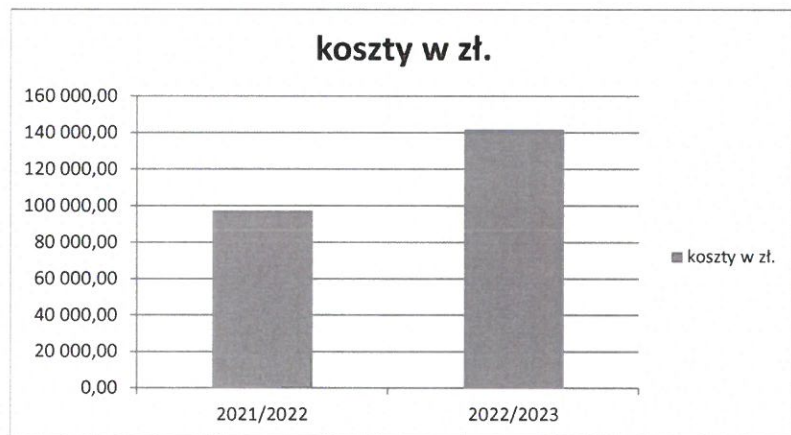
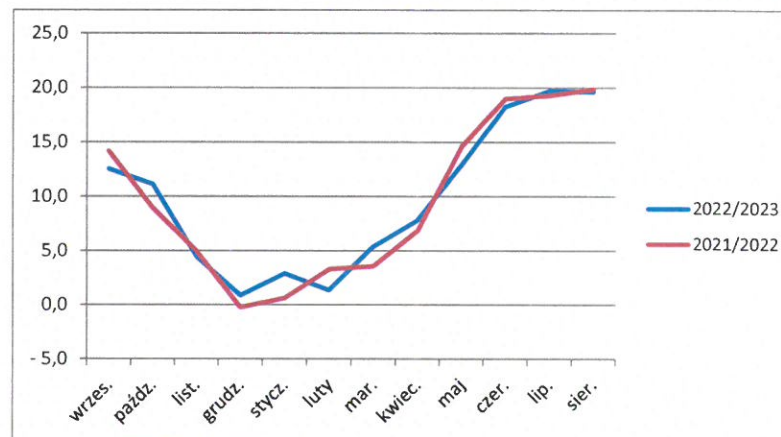
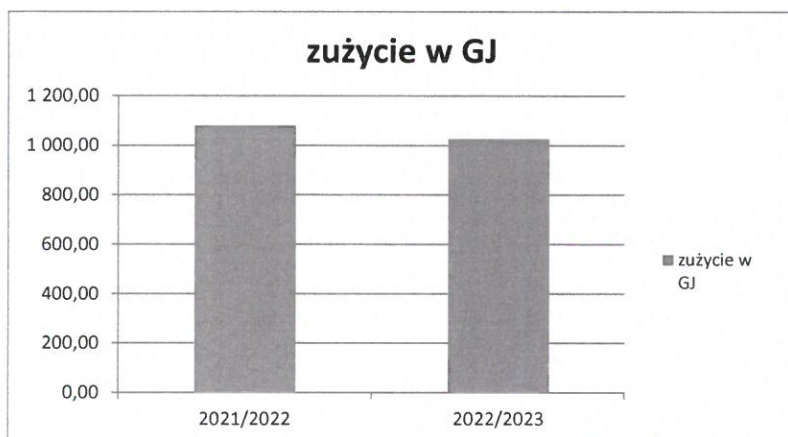
Stowarzyszenie Mieszkańcowa  
**» ZAŁĘSKA HAŁDA «**  
 ul Kwiatkowskiego 8  
**40-824 KATOWICE**  
 tel. 2547-941, 2547-447  
 -3-

**PORÓWNANIE ZUŻYCIA, KOSZTÓW, ŚREDNIEGO KOSZTU 1M2 CENTRALNEGO OGRZEWANIA ORAZ TEMPERATUR MIESIĘCZNYCH W SEZONACH 2021/2022 I 2022/2023**

adres: **Barlickiego 9,9a**

	SEZON	
	2021/2022	2022/2023
zużycie w GJ	1 080,20	1 025,60
koszty w zł.	97 333,42	141 854,84
średni koszt 1 m2	3,01	4,39

ŚREDNIA MIESIĘCZNA TEMPERATURA W SEZONACH 2021/2022 I 2022/2023												
m-c	wrzes.	paźdz.	list.	grudz.	stycz.	luty	mar.	kwiec.	maj	czer.	lip.	sier.
2021/2022	14,2	9,0	5,0	-0,2	0,7	3,3	3,6	6,9	14,6	19,0	19,3	19,9
2022/2023	12,5	11,1	4,4	0,9	2,9	1,4	5,4	7,8	12,9	18,3	19,8	19,6



**ORGANIZACJE KONSUMENCKIE:**

- Agencja Doradztwa Energetycznego, ul. Tarnogórska 114 E, 44-100 Gliwice, tel. (32) 30 15 628, [www.ade.slask.pl](http://www.ade.slask.pl).
- Stowarzyszenia Certyfikatorów i Auditorów Energetycznych, ul. św. Filipa 23/4, 31-150 Kraków, tel. 606 223 128, [www.certyfikatory.org.pl](http://www.certyfikatory.org.pl)
- Agencja Użytkowania i Poszanowania Energii, ul. Kwidzyńska 14, 91-334 Łódź, tel. (42) 640 60 14, fax (42) 640 65 38, [www.auipe.pl](http://www.auipe.pl).
- Fundacja na rzecz Efektywnego Wykorzystania Energii, ul. Rymera 3/4, 40-048 Katowice, tel. (32) 203 51 14, [www.office.fewe.pl](http://www.office.fewe.pl).
- Fundacja Poszanowania Energii, ul. Świętokrzyska 20, 00-002 Warszawa, tel. (22) 50 54 772, fax (22) 825 86 70, [www.fpe.org.pl](http://www.fpe.org.pl).
- Polskie Zrzeszenie Lokatorów, Ks. Błażnickiego 7a, 31-535 Kraków, tel. (12) 422 65 47 <http://www.pzl-lokatory.pl>
- Ogólnomiejski Społeczny Komitet Obrony Lokatorów - Związek Obywatelski ul. Krańcowa 106, 20-338 Lublin, tel. (81) 442 11 40

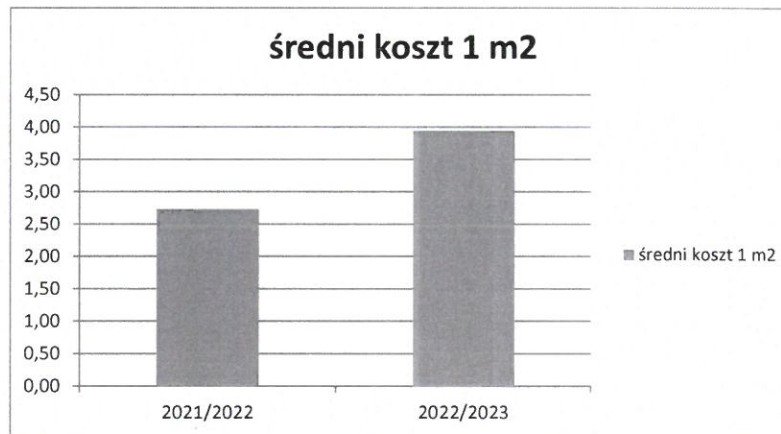
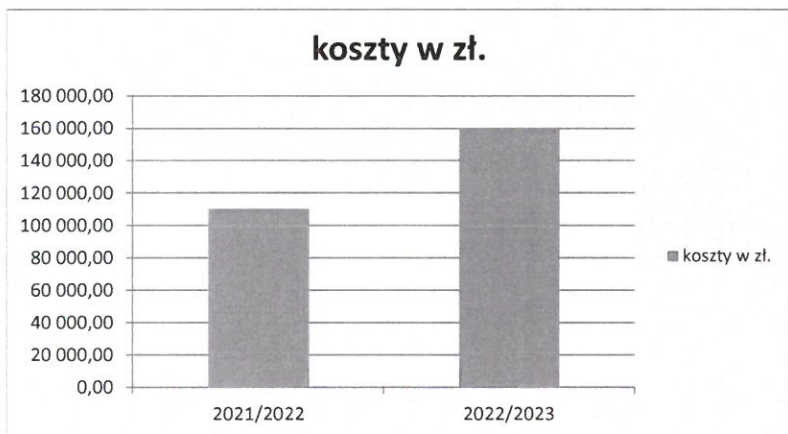
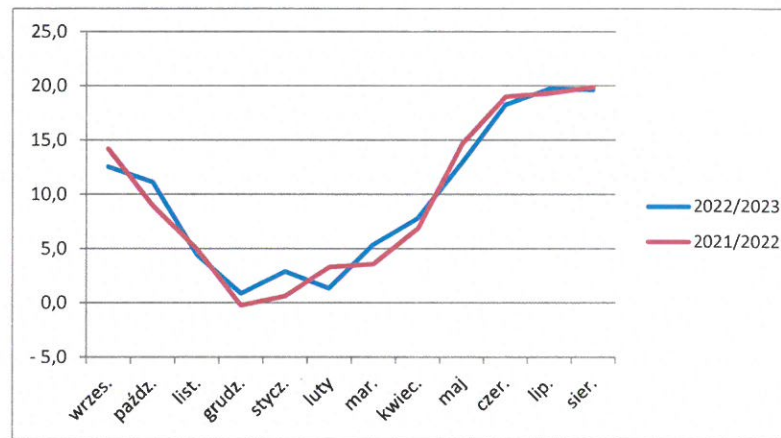
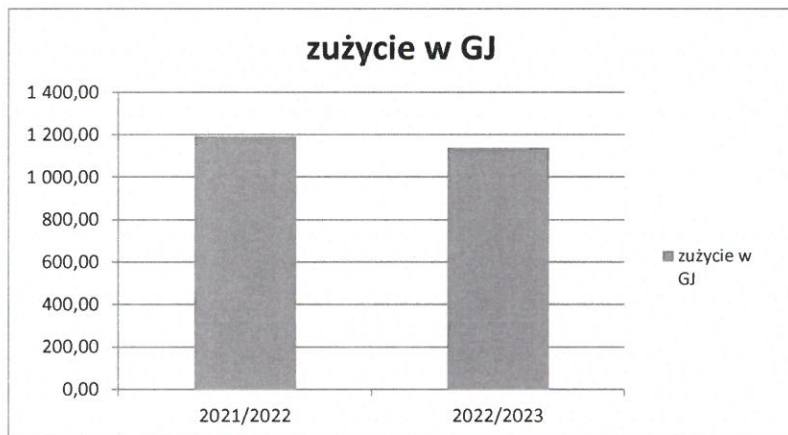
» **ZALESKA HAŁDA** «  
 ul Kwiatkowskiego 8  
 40-824 KATOWICE  
 tel. 2547-941, 2547-447  
 -3-

**PORÓWNANIE ZUŻYCIA, KOSZTÓW, ŚREDNIEGO KOSZTU 1M2 CENTRALNEGO OGRZEWANIA ORAZ TEMPERATUR MIESIĘCZNYCH W SEZONACH 2021/2022 I 2022/2023**

adres: **Barlickiego 11,11a**

	SEZON	
	2021/2022	2022/2023
zużycie w GJ	1 191,94	1 139,13
koszty w zł.	110 476,77	159 599,24
średni koszt 1 m2	2,73	3,94

m-c	ŚREDNIA MIESIĘCZNA TEMPERATURA W SEZONACH 2021/2022 I 2022/2023											
	wrzes.	paźdz.	list.	grudz.	stycz.	luty	mar.	kwiec.	maj	czer.	lip.	sier.
2021/2022	14,2	9,0	5,0	-0,2	0,7	3,3	3,6	6,9	14,6	19,0	19,3	19,9
2022/2023	12,5	11,1	4,4	0,9	2,9	1,4	5,4	7,8	12,9	18,3	19,8	19,6



**ORGANIZACJE KONSUMENCKIE:**

- Agencja Doradztwa Energetycznego, ul. Tarnogórska 114 E, 44-100 Gliwice, tel. (32) 30 15 628, [www.ade.slask.pl](http://www.ade.slask.pl).
- Stowarzyszenia Certyfikatorów i Audytorów Energetycznych, ul. św. Filipa 23/4, 31-150 Kraków, tel. 606 223 128, [www.certyfikatory.org.pl](http://www.certyfikatory.org.pl)
- Agencja Użytkowania i Poszanowania Energii, ul. Kwidzyńska 14, 91-334 Łódź, tel. (42) 640 60 14, fax (42) 640 65 38, [www.auipe.pl](http://www.auipe.pl).
- Fundacja na rzecz Efektywnego Wykorzystania Energii, ul. Rymera 3/4, 40-048 Katowice, tel. (32) 203 51 14, [www.office.fewe.pl](http://www.office.fewe.pl).
- Fundacja Poszanowania Energii, ul. Świętokrzyska 20, 00-002 Warszawa, tel. (22) 50 54 772, fax (22) 825 86 70, [www.fpe.org.pl](http://www.fpe.org.pl).
- Polskie Zrzeszenie Lokatorów, Ks. Błażnickiego 7a, 31-535 Kraków, tel. (12) 422 65 47 <http://www.pzl-lokatorzy.pl>
- Ogólnomiejski Społeczny Komitet Obrony Lokatorów - Związek Obywatelski ul. Krańcowa 106, 20-338 Lublin, tel. (81) 442 11 40

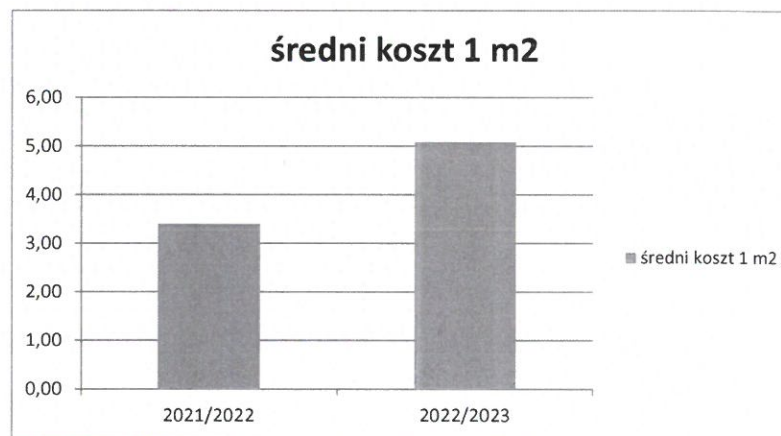
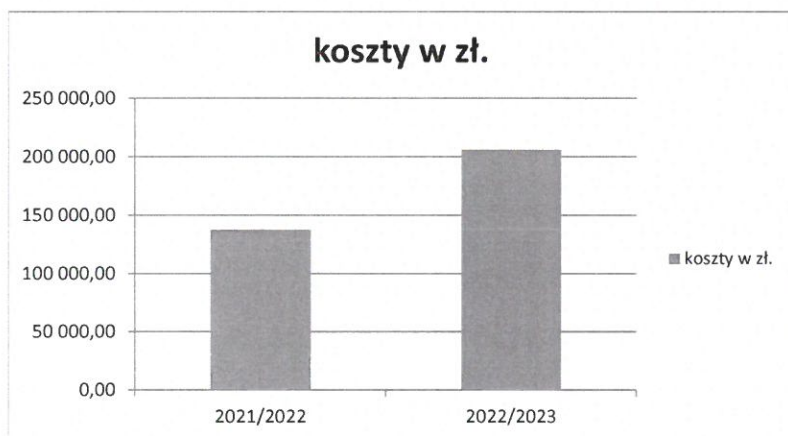
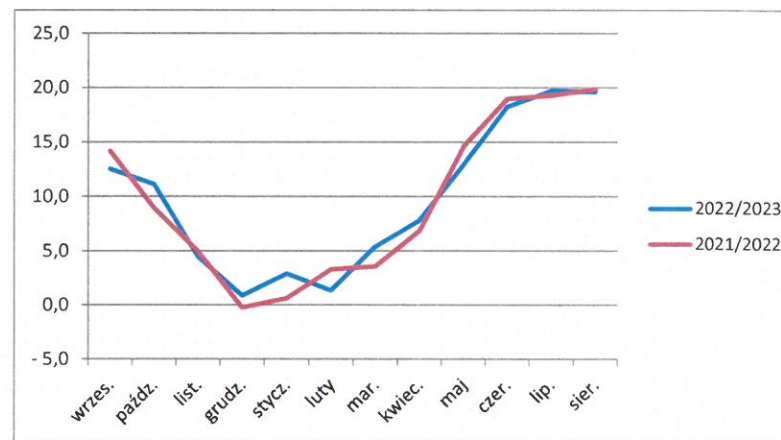
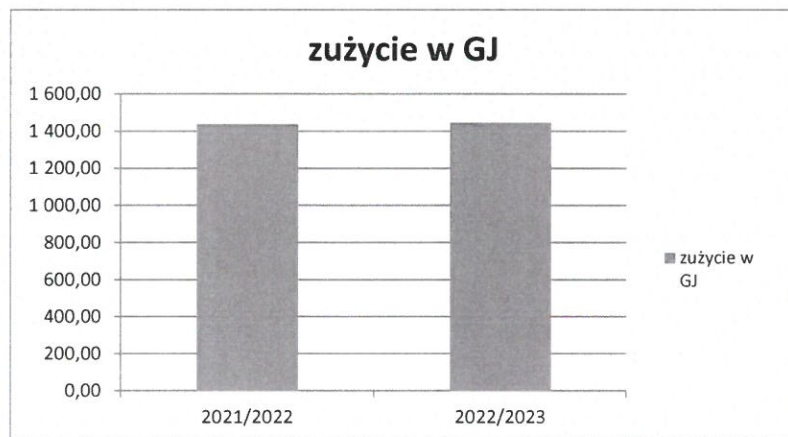
Stowarzyszenie Mieszkańców  
**» ZAŁĘSKA HAŁDA «**  
 ul Kwiatkowskiego 8  
 40-824 KATOWICE  
 tel. 2547-941, 2547-447  
 -3-

**PORÓWNANIE ZUŻYCIA, KOSZTÓW, ŚREDNIEGO KOSZTU 1M2 CENTRALNEGO OGRZEWANIA ORAZ TEMPERATUR MIESIĘCZNYCH W SEZONACH 2021/2022 I 2022/2023**

adres: **Barlickiego 13,13a**

	SEZON	
	2021/2022	2022/2023
zużycie w GJ	1 436,84	1 445,84
koszty w zł.	137 718,91	205 888,33
średni koszt 1 m2	3,40	5,09

m-c	ŚREDNIA MIESIĘCZNA TEMPERATURA W SEZONACH 2021/2022 I 2022/2023											
	wrzes.	paźdz.	list.	grudz.	stycz.	luty	mar.	kwiec.	maj	czer.	lip.	sier.
2021/2022	14,2	9,0	5,0	-0,2	0,7	3,3	3,6	6,9	14,6	19,0	19,3	19,9
2022/2023	12,5	11,1	4,4	0,9	2,9	1,4	5,4	7,8	12,9	18,3	19,8	19,6



**ORGANIZACJE KONSUMENCKIE:**

- Agencja Doradztwa Energetycznego, ul. Tarnogórska 114 E, 44-100 Gliwice, tel. (32) 30 15 628, [www.ade.slask.pl](http://www.ade.slask.pl).
- Stowarzyszenia Certyfikatorów i Auditorów Energetycznych, ul. św. Filipa 23/4, 31-150 Kraków, tel. 606 223 128, [www.certyfikatory.org.pl](http://www.certyfikatory.org.pl)
- Agencja Użytkowania i Poszanowania Energii, ul. Kwidzyńska 14, 91-334 Łódź, tel. (42) 640 60 14, fax (42) 640 65 38, [www.auipe.pl](http://www.auipe.pl).
- Fundacja na rzecz Efektywnego Wykorzystania Energii, ul. Rymera 3/4, 40-048 Katowice, tel. (32) 203 51 14, [www.office.fewe.pl](http://www.office.fewe.pl).
- Fundacja Poszanowania Energii, ul. Świętokrzyska 20, 00-002 Warszawa, tel. (22) 50 54 772, fax (22) 825 86 70, [www.fpe.org.pl](http://www.fpe.org.pl).
- Polskie Zrzeszenie Lokatorów, Ks. Błachnickiego 7a, 31-535 Kraków, tel. (12) 422 65 47 <http://www.pzl-lokatorzy.pl>
- Ogólnmiejski Społeczny Komitet Obrony Lokatorów - Związek Obywatelski ul. Krańcowa 106, 20-338 Lublin, tel. (81) 442 11 40

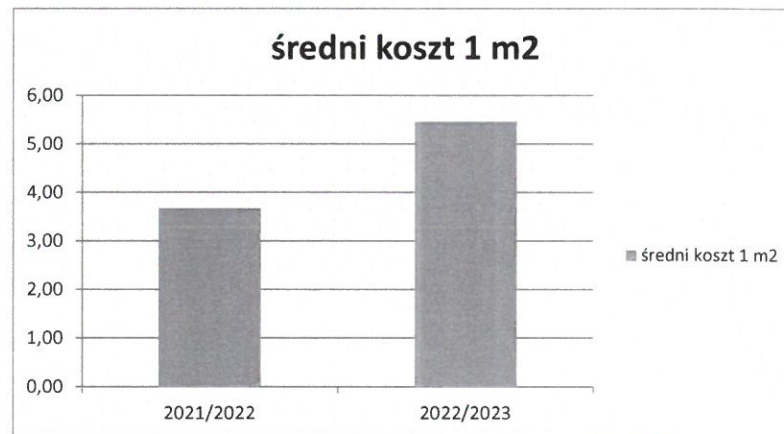
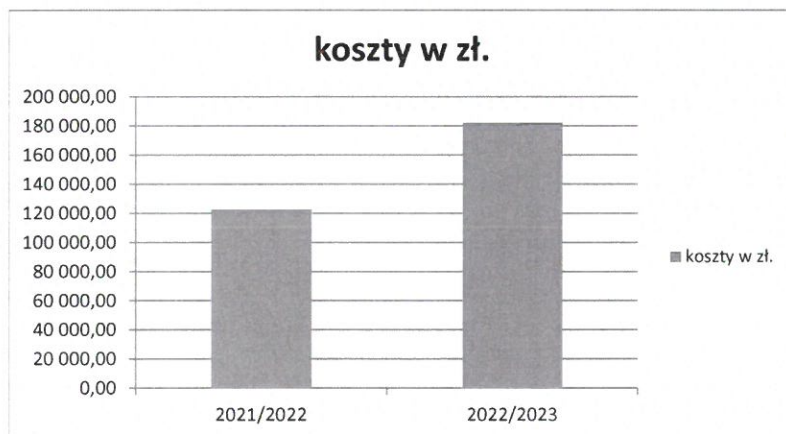
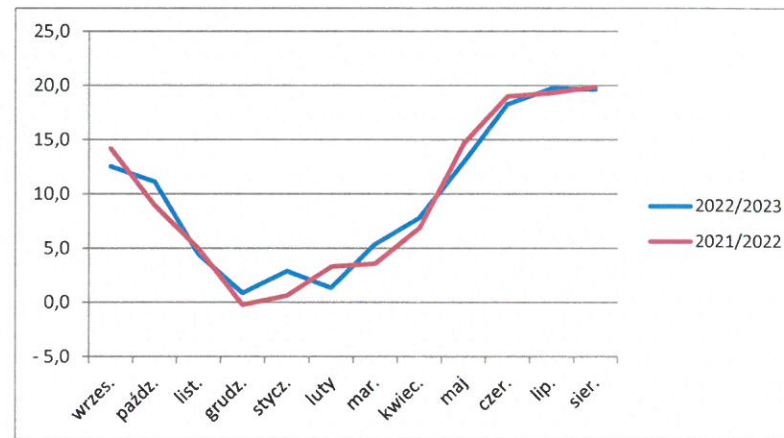
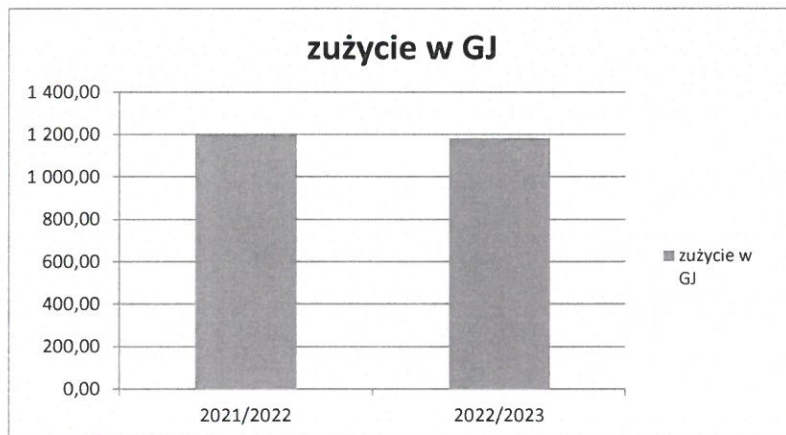
Spółdzielnia Mieszkalniczo-Wypoczynkowa  
 » **ZALEŚKA HAŁDA** «  
 ul Kwiatkowskiego 8  
**40-824 KATOWICE**  
 tel. 2547-941, 2547-447  
 -3-

**PORÓWNANIE ZUŻYCIA, KOSZTÓW, ŚREDNIEGO KOSZTU 1M2 CENTRALNEGO OGRZEWANIA ORAZ TEMPERATUR MIESIĘCZNYCH W SEZONACH 2021/2022 I 2022/2023**

adres: **Barlickiego 15,15a,15b,15c**

	SEZON	
	2021/2022	2022/2023
zużycie w GJ	1 204,41	1 182,61
koszty w zł.	122 683,51	182 270,70
średni koszt 1 m2	3,67	5,45

ŚREDNIA MIESIĘCZNA TEMPERATURA W SEZONACH 2021/2022 I 2022/2023												
m-c	wrzes.	paźdz.	list.	grudz.	stycz.	luty	mar.	kwiec.	maj	czer.	lip.	sier.
2021/2022	14,2	9,0	5,0	-0,2	0,7	3,3	3,6	6,9	14,6	19,0	19,3	19,9
2022/2023	12,5	11,1	4,4	0,9	2,9	1,4	5,4	7,8	12,9	18,3	19,8	19,6



**ORGANIZACJE KONSUMENCKIE:**

- Agencja Doradztwa Energetycznego, ul. Tarnogórska 114 E, 44-100 Gliwice, tel. (32) 30 15 628, [www.ade.slask.pl](http://www.ade.slask.pl).
- Stowarzyszenia Certyfikatorów i Audytorów Energetycznych, ul. św. Filipa 23/4, 31-150 Kraków, tel. 606 223 128, [www.certyfikatory.org.pl](http://www.certyfikatory.org.pl)
- Agencja Użytkowania i Poszanowania Energii, ul. Kwidzyńska 14, 91-334 Łódź, tel. (42) 640 60 14, fax (42) 640 65 38, [www.auipe.pl](http://www.auipe.pl).
- Fundacja na rzecz Efektywnego Wykorzystania Energii, ul. Rymera 3/4, 40-048 Katowice, tel. (32) 203 51 14, [www.office.fewe.pl](http://www.office.fewe.pl).
- Fundacja Poszanowania Energii, ul. Świętokrzyska 20, 00-002 Warszawa, tel. (22) 50 54 772, fax (22) 825 86 70, [www.fpe.org.pl](http://www.fpe.org.pl).
- Polskie Zrzeszenie Lokatorów, Ks. Blachnickiego 7a, 31-535 Kraków, tel. (12) 422 65 47 <http://www.pzl-lokatorzy.pl>
- Ogólnomijski Społeczny Komitet Obrony Lokatorów - Związek Obywatelski ul. Krańcowa 106, 20-338 Lublin, tel. (81) 442 11 40

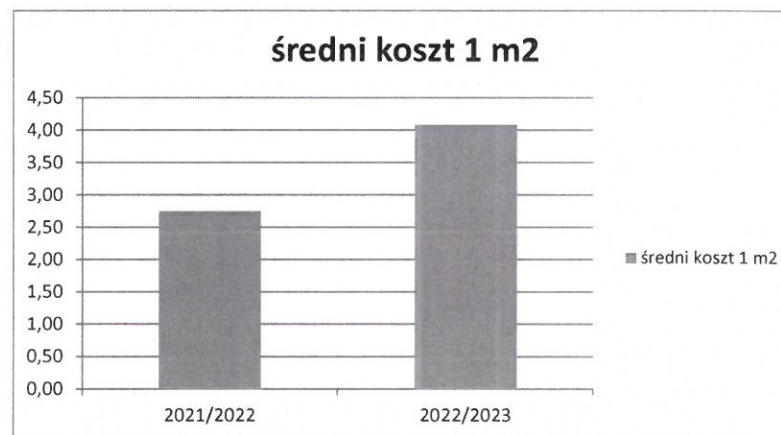
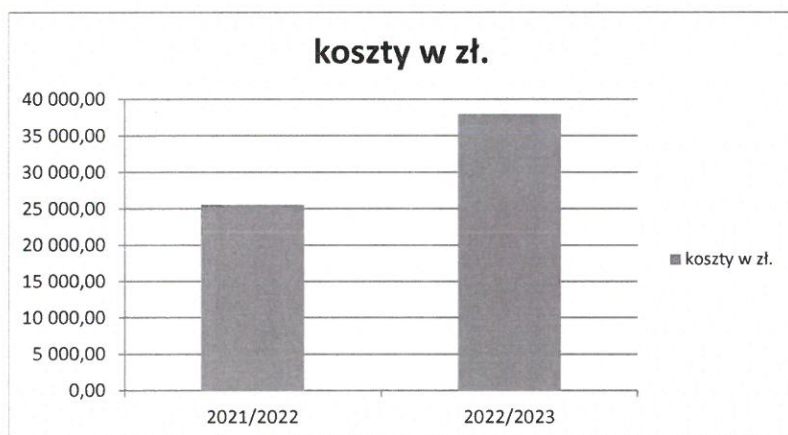
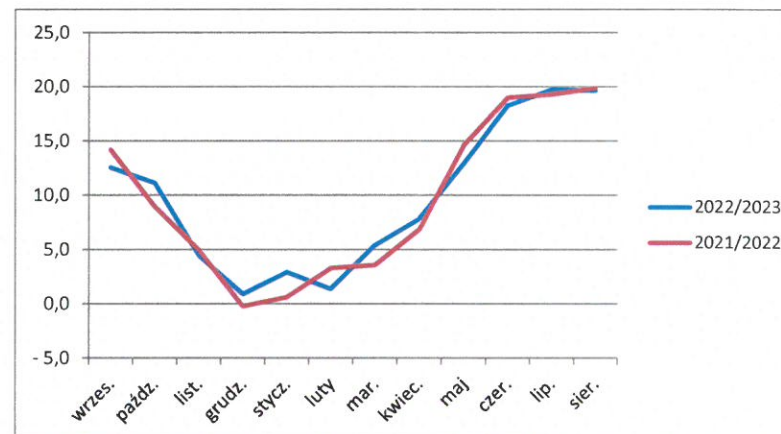
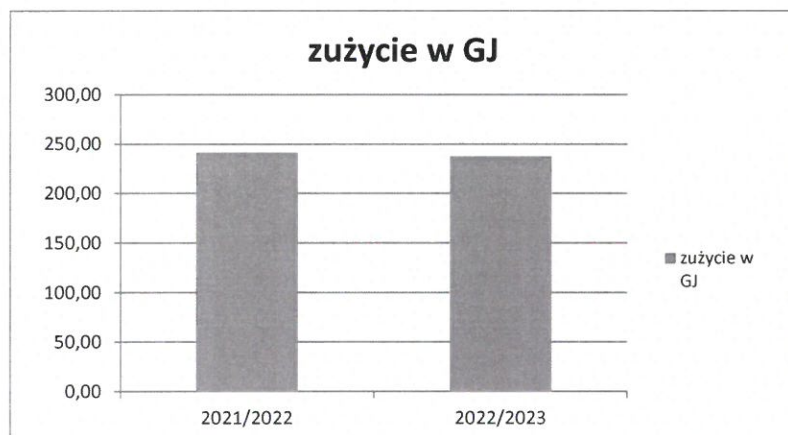
Spółdzielnia Własnościowa  
**>> ZAŁĘSKA HAŁDA <<**  
 ul Kwiatkowskiego 8  
**40-824 KATOWICE**  
 tel. 2547-941, 2547-447  
 -3-

**PORÓWNANIE ZUŻYCIA, KOSZTÓW, ŚREDNIEGO KOSZTU 1M2 CENTRALNEGO OGRZEWANIA ORAZ TEMPERATUR MIESIĘCZNYCH W SEZONACH  
2021/2022 I 2022/2023**

adres: **Barlickiego 17**

	SEZON	
	2021/2022	2022/2023
zużycie w GJ	241,41	237,79
koszty w zł.	25 550,40	37 965,48
średni koszt 1 m2	2,75	4,08

m-c	ŚREDNIA MIESIĘCZNA TEMPERATURA W SEZONACH 2021/2022 I 2022/2023											
	wrzes.	paźdz.	list.	grudz.	stycz.	luty	mar.	kwiec.	maj	czer.	lip.	sier.
2021/2022	14,2	9,0	5,0	-0,2	0,7	3,3	3,6	6,9	14,6	19,0	19,3	19,9
2022/2023	12,5	11,1	4,4	0,9	2,9	1,4	5,4	7,8	12,9	18,3	19,8	19,6



**ORGANIZACJE KONSUMENCKIE:**

- Agencja Doradztwa Energetycznego, ul. Tarnogórska 114 E, 44-100 Gliwice, tel. (32) 30 15 628, [www.ade.slask.pl](http://www.ade.slask.pl).
- Stowarzyszenia Certyfikatorów i Audytorów Energetycznych, ul. św. Filipa 23/4, 31-150 Kraków, tel. 606 223 128, [www.certyfikatory.org.pl](http://www.certyfikatory.org.pl)
- Agencja Użytkowania i Poszanowania Energii, ul. Kwidzyńska 14, 91-334 Łódź, tel. (42) 640 60 14, fax (42) 640 65 38, [www.auipe.pl](http://www.auipe.pl).
- Fundacja na rzecz Efektywnego Wykorzystania Energii, ul. Rymera 3/4, 40-048 Katowice, tel. (32) 203 51 14, [www.office.fewe.pl](http://www.office.fewe.pl).
- Fundacja Poszanowania Energii, ul. Świętokrzyska 20, 00-002 Warszawa, tel. (22) 50 54 772, fax (22) 825 86 70, [www.fpe.org.pl](http://www.fpe.org.pl).
- Polskie Zrzeszenie Lokatorów, Ks. Błachnickiego 7a, 31-535 Kraków, tel. (12) 422 65 47 <http://www.pzl-lokatory.pl>
- Ogólnomiejski Społeczny Komitet Obrony Lokatorów - Związek Obywatelski ul. Krańcowa 106, 20-338 Lublin, tel. (81) 442 11 40

Półożenie Mieszkańców  
**> ZAŁĘSKA HAŁDA <**  
 ul Kwiatkowskiego 8  
**40-524 KATOWICE**  
 tel. 2547-941, 2547-447  
 -3-

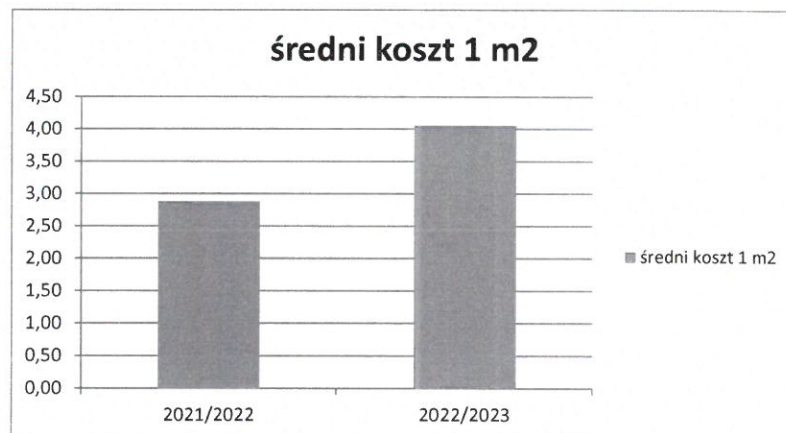
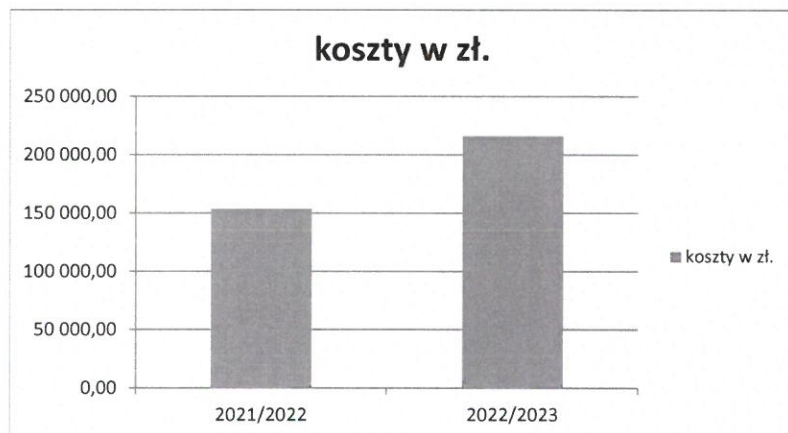
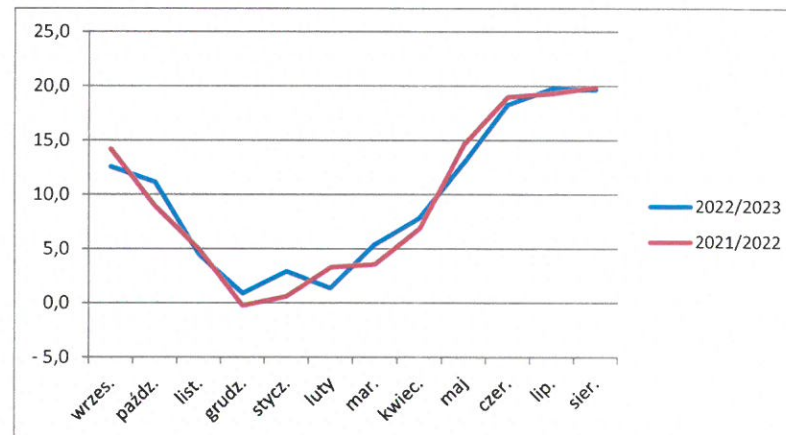
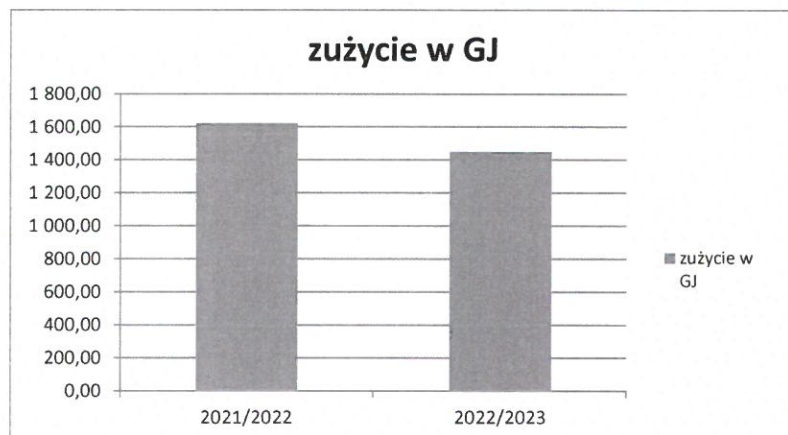


**PORÓWNANIE ZUŻYCIA, KOSZTÓW, ŚREDNIEGO KOSZTU 1M2 CENTRALNEGO OGRZEWANIA ORAZ TEMPERATUR MIESIĘCZNYCH W SEZONACH  
2021/2022 I 2022/2023**

adres: **Barlickiego 17a,19,19a**

	SEZON	
	2021/2022	2022/2023
zużycie w GJ	1 620,99	1 452,30
koszty w zł.	153 479,12	215 930,41
średni koszt 1 m2	2,88	4,05

ŚREDNIA MIESIĘCZNA TEMPERATURA W SEZONACH 2021/2022 I 2022/2023												
m-c	wrzes.	paźdz.	list.	grudz.	stycz.	luty	mar.	kwiec.	maj	czer.	lip.	sier.
2021/2022	14,2	9,0	5,0	-0,2	0,7	3,3	3,6	6,9	14,6	19,0	19,3	19,9
2022/2023	12,5	11,1	4,4	0,9	2,9	1,4	5,4	7,8	12,9	18,3	19,8	19,6



**ORGANIZACJE KONSUMENCKIE:**

- Agencja Doradztwa Energetycznego, ul. Tarnogórska 114 E, 44-100 Gliwice, tel. (32) 30 15 628, [www.ade.slask.pl](http://www.ade.slask.pl).
- Stowarzyszenia Certyfikatorów i Auditorów Energetycznych, ul. św. Filipa 23/4, 31-150 Kraków, tel. 606 223 128, [www.certyfikatory.org.pl](http://www.certyfikatory.org.pl)
- Agencja Użytkowania i Poszanowania Energii, ul. Kwidzińska 14, 91-334 Łódź, tel. (42) 640 60 14, fax (42) 640 65 38, [www.auipe.pl](http://www.auipe.pl).
- Fundacja na rzecz Efektywnego Wykorzystania Energii, ul. Rymera 3/4, 40-048 Katowice, tel. (32) 203 51 14, [www.office.fewe.pl](http://www.office.fewe.pl).
- Fundacja Poszanowania Energii, ul. Świętokrzyska 20, 00-002 Warszawa, tel. (22) 50 54 772, fax (22) 825 86 70, [www.fpe.org.pl](http://www.fpe.org.pl).
- Polskie Zrzeszenie Lokatorów, Ks. Błachnickiego 7a, 31-535 Kraków, tel. (12) 422 65 47 <http://www.pzl-lokatorzy.pl>
- Ogólnomiejski Społeczny Komitet Obrony Lokatorów - Związek Obywatelski ul. Krańcowa 106, 20-338 Lublin, tel. (81) 442 11 40

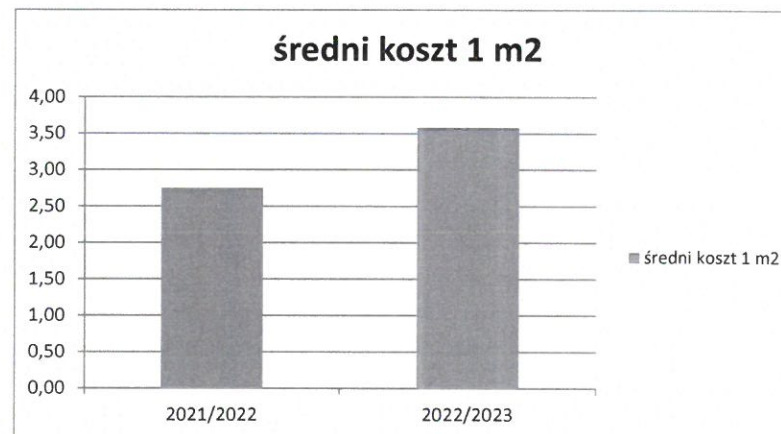
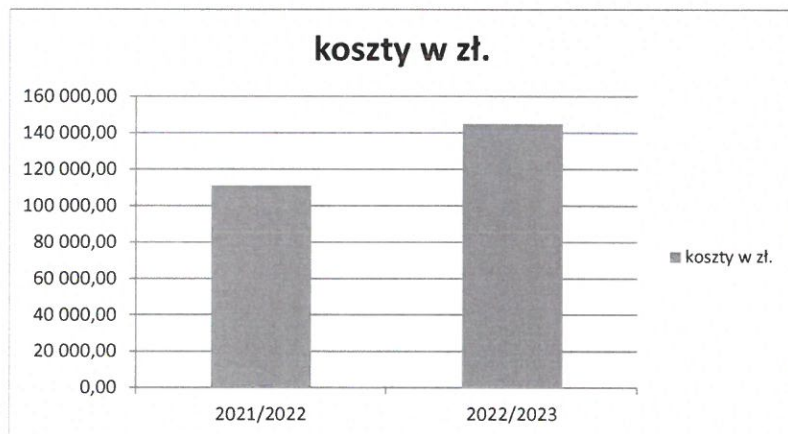
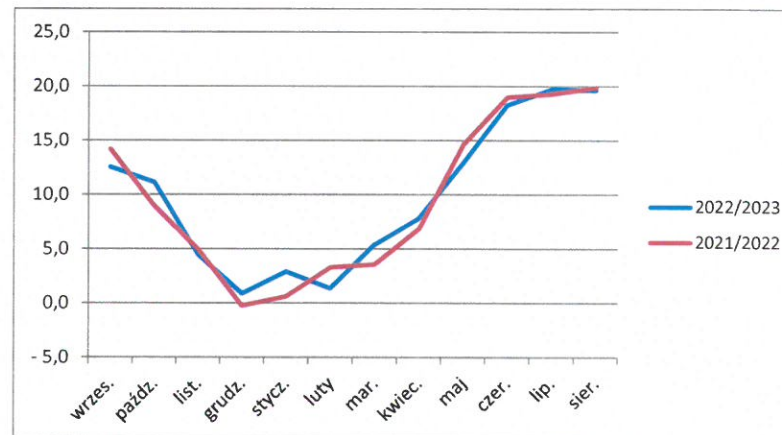
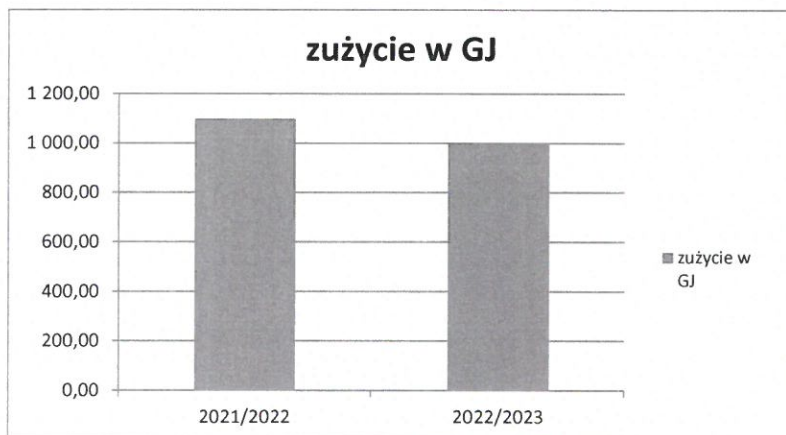
- Północna Mieszkalniowa  
**> ZAŁĘSKA HAŁDA <**  
 ul Kwiatkowskiego 8  
**40-824 KATOWICE**  
 tel. 2547-941, 2547-447

**PORÓWNANIE ZUŻYCIA, KOSZTÓW, ŚREDNIEGO KOSZTU 1M2 CENTRALNEGO OGRZEWANIA ORAZ TEMPERATUR MIESIĘCZNYCH W SEZONACH 2021/2022 I 2022/2023**

adres: **Barlickiego 21,21a**

	SEZON	
	2021/2022	2022/2023
zużycie w GJ	1 100,20	1 002,90
koszty w zł.	111 242,95	144 874,36
średni koszt 1 m2	2,75	3,58

m-c	ŚREDNIA MIESIĘCZNA TEMPERATURA W SEZONACH 2021/2022 I 2022/2023											
	wrzes.	paźdz.	list.	grudz.	stycz.	luty	mar.	kwiec.	maj	czer.	lip.	sier.
2021/2022	14,2	9,0	5,0	-0,2	0,7	3,3	3,6	6,9	14,6	19,0	19,3	19,9
2022/2023	12,5	11,1	4,4	0,9	2,9	1,4	5,4	7,8	12,9	18,3	19,8	19,6



**ORGANIZACJE KONSUMENCKIE:**

- Agencja Doradztwa Energetycznego, ul. Tarnogórska 114 E, 44-100 Gliwice, tel. (32) 30 15 628, [www.ade.slask.pl](http://www.ade.slask.pl).
- Stowarzyszenia Certyfikatorów i Auditorów Energetycznych, ul. św. Filipa 23/4, 31-150 Kraków, tel. 606 223 128, [www.certyfikatory.org.pl](http://www.certyfikatory.org.pl).
- Agencja Użytkowania i Poszanowania Energii, ul. Kwidzyńska 14, 91-334 Łódź, tel. (42) 640 60 14, fax (42) 640 65 38, [www.auipe.pl](http://www.auipe.pl).
- Fundacja na rzecz Efektywnego Wykorzystania Energii, ul. Rymera 3/4, 40-048 Katowice, tel. (32) 203 51 14, [www.office.fewe.pl](http://www.office.fewe.pl).
- Fundacja Poszanowania Energii, ul. Świętokrzyska 20, 00-002 Warszawa, tel. (22) 50 54 772, fax (22) 825 86 70, [www.fpe.org.pl](http://www.fpe.org.pl).
- Polskie Zrzeszenie Lokatorów, Ks. Blachnickiego 7a, 31-535 Kraków, tel. (12) 422 65 47 <http://www.pzl-lokatory.pl>
- Ogólnomiejski Społeczny Komitet Obrony Lokatorów - Związek Obywatelski ul. Krańcowa 106, 20-338 Lublin, tel. (81) 442 11 40

Północna  
 ZALESKA HALDA  
 ul Kwiatkowskiego 8  
 40-824 KATOWICE  
 tel. 2547-941, 2547-447  
 -3-