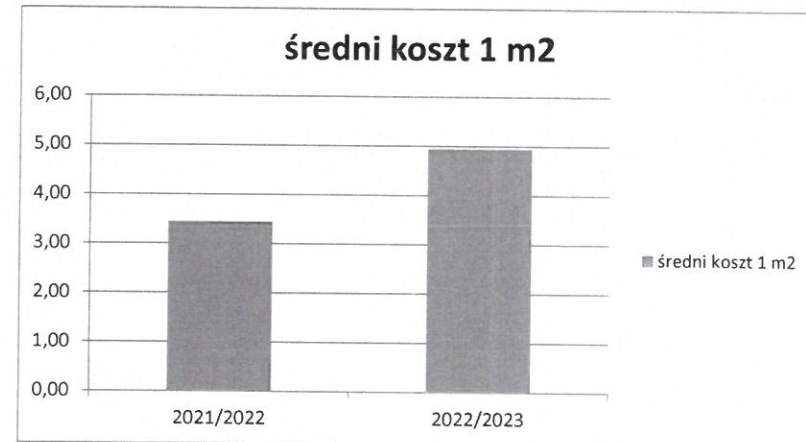
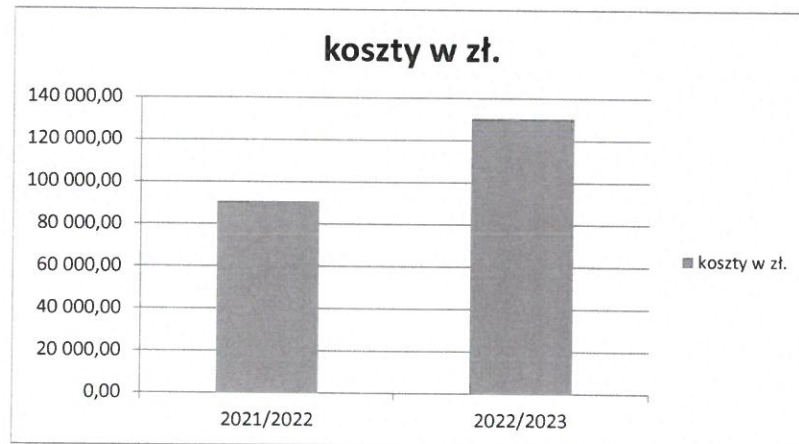
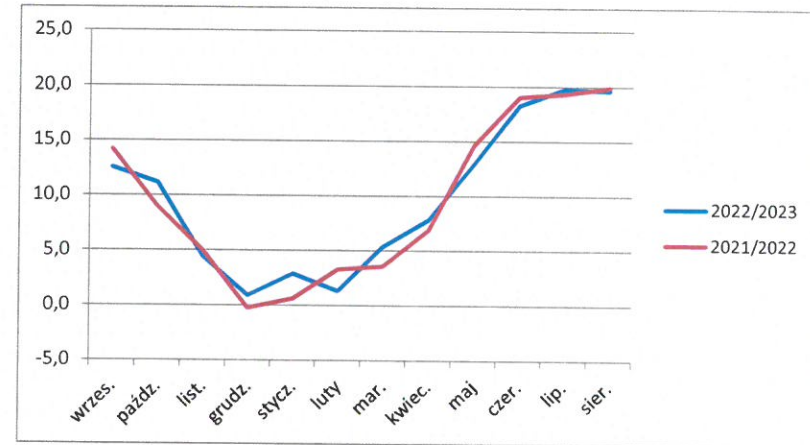
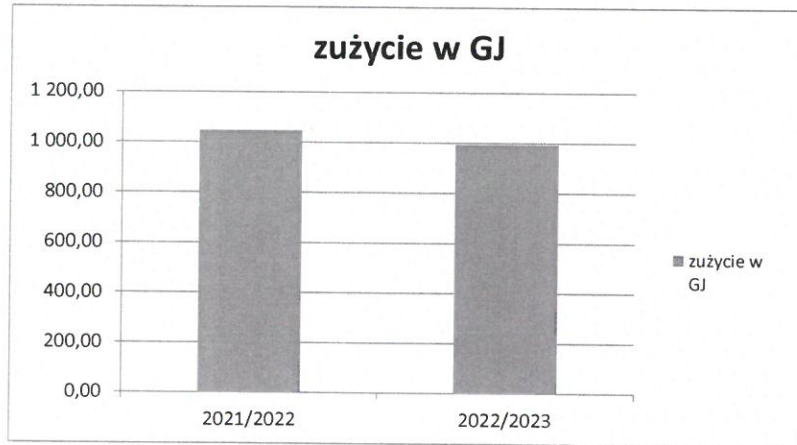


**PORÓWNANIE ZUŻYCIA, KOSZTÓW, ŚREDNIEGO KOSZTU 1M2 CENTRALNEGO OGRZEWANIA ORAZ TEMPEPRATUR MIESIĘCZNYCH W SEZONACH  
2021/2022 I 2022/2023**

adres: **Grabskiego 19,19a,19b,19c**

	SEZON	
	2021/2022	2022/2023
zużycie w GJ	1 046,10	993,90
koszty w zł.	90 804,06	130 386,36
średni koszt 1 m2	3,44	4,94

m-c	ŚREDNIA MIESIĘCZNA TEMPERATURA W SEZONACH 2021/2022 I 2022/2023											
	wrzes.	paźdz.	list.	grudz.	stycz.	luty	mar.	kwiec.	maj	czer.	lip.	sier.
2021/2022	14,2	9,0	5,0	-0,2	0,7	3,3	3,6	6,9	14,6	19,0	19,3	19,9
2022/2023	12,5	11,1	4,4	0,9	2,9	1,4	5,4	7,8	12,9	18,3	19,8	19,6



**ORGANIZACJE KONSUMENCKIE:**

- Agencja Doradztwa Energetycznego, ul. Tarnogórska 114 E, 44-100 Gliwice, tel. (32) 30 15 628, [www.ade.slask.pl](http://www.ade.slask.pl).
- Stowarzyszenia Certyfikatorów i Auditorów Energetycznych, ul. św. Filipa 23/4, 31-150 Kraków, tel. 606 223 128, [www.certyfikatorzy.org.pl](http://www.certyfikatorzy.org.pl)
- Agencja Użytkowania i Poszanowania Energii, ul. Kwidzyńska 14, 91-334 Łódź, tel. (42) 640 60 14, fax (42) 640 65 38, [www.auipe.pl](http://www.auipe.pl).
- Fundacja na rzecz Efektywnego Wykorzystania Energii, ul. Rymera 3/4, 40-048 Katowice, tel. (32) 203 51 14, [www.office.fewe.pl](http://www.office.fewe.pl).
- Fundacja Poszanowania Energii, ul. Świętokrzyska 20, 00-002 Warszawa, tel. (22) 50 54 772, fax (22) 825 86 70, [www.fpe.org.pl](http://www.fpe.org.pl).
- Polskie Zrzeszenie Lokatorów, Ks. Błachnickiego 7a, 31-535 Kraków, tel. (12) 422 65 47 <http://www.pzl-lokatorzy.pl>
- Ogólnomiejski Społeczny Komitet Obrony Lokatorów - Związek Obywatelski ul. Krańcowa 106, 20-338 Lublin, tel. (81) 442 11 40

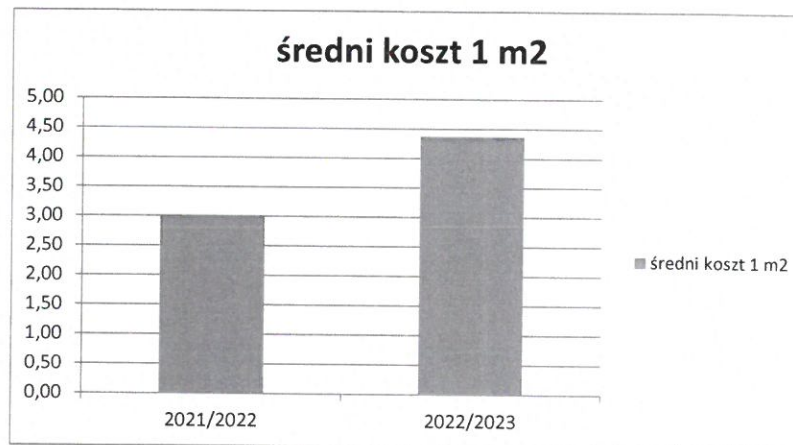
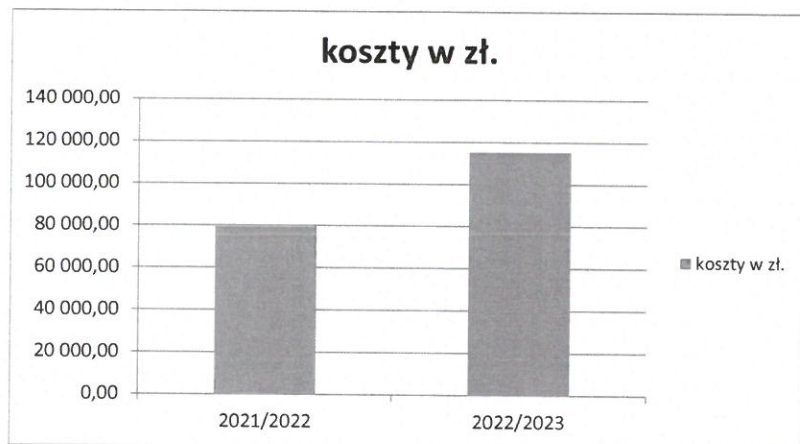
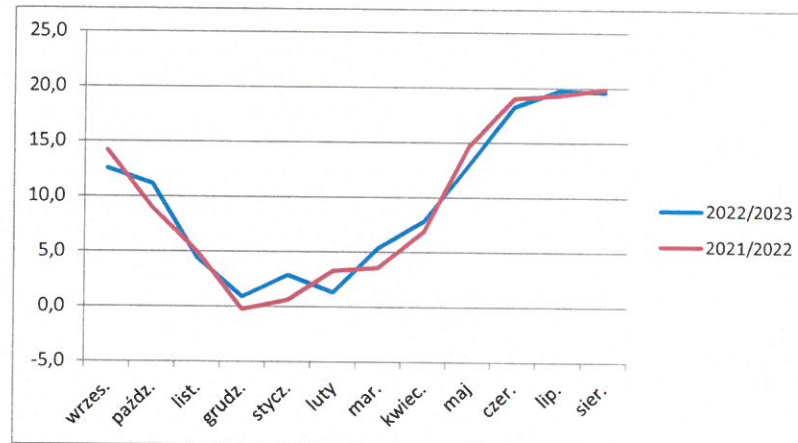
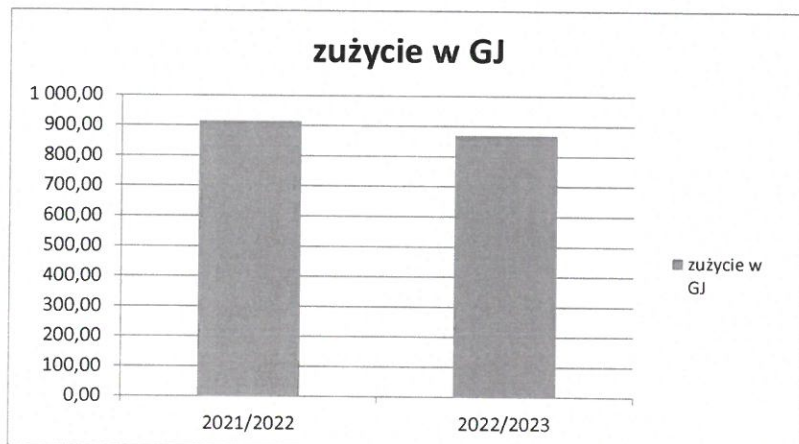
» ZŁOŻENIA MIESZKANOWE  
» **ZALESKA HAŁDA** «  
ul. Kwiatkowskiego 8  
40-824 KATOWICE  
tel. 2547-941, 2547-447  
-3-

**PORÓWNANIE ZUŻYCIA, KOSZTÓW, ŚREDNIEGO KOSZTU 1M2 CENTRALNEGO OGRZEWANIA ORAZ TEMPEPRATUR MIESIĘCZNYCH W SEZONACH  
2021/2022 I 2022/2023**

adres: **Grabskiego 21,21a,21b,21c**

	SEZON	
	2021/2022	2022/2023
zużycie w GJ	913,80	869,60
koszty w zł.	79 444,15	115 137,36
średni koszt 1 m2	3,01	4,37

m-c	ŚREDNIA MIESIĘCZNA TEMPERATURA W SEZONACH 2021/2022 I 2022/2023											
	wrzes.	paźdz.	list.	grudz.	stycz.	luty	mar.	kwiec.	maj	czer.	lip.	sier.
2021/2022	14,2	9,0	5,0	-0,2	0,7	3,3	3,6	6,9	14,6	19,0	19,3	19,9
2022/2023	12,5	11,1	4,4	0,9	2,9	1,4	5,4	7,8	12,9	18,3	19,8	19,6



**ORGANIZACJE KONSUMENCKIE:**

- Agencja Doradztwa Energetycznego, ul. Tarnogórska 114 E, 44-100 Gliwice, tel. (32) 30 15 628, [www.ade.slask.pl](http://www.ade.slask.pl).
- Stowarzyszenia Certyfikatorów i Audytorów Energetycznych, ul. św. Filipa 23/4, 31-150 Kraków, tel. 606 223 128, [www.certyfikatorzy.org.pl](http://www.certyfikatorzy.org.pl)
- Agencja Użytkowania i Poszanowania Energii, ul. Kwidzyńska 14, 91-334 Łódź, tel. (42) 640 60 14, fax (42) 640 65 38, [www.auipe.pl](http://www.auipe.pl).
- Fundacja na rzecz Efektywnego Wykorzystania Energii, ul. Rymera 3/4, 40-048 Katowice, tel. (32) 203 51 14, [www.office.fewe.pl](http://www.office.fewe.pl).
- Fundacja Poszanowania Energii, ul. Świętokrzyska 20, 00-002 Warszawa, tel. (22) 50 54 772, fax (22) 825 86 70, [www.fpe.org.pl](http://www.fpe.org.pl).
- Polskie Zrzeszenie Lokatorów, Ks. Blachnickiego 7a, 31-535 Kraków, tel. (12) 422 65 47 <http://www.pzl-lokatorzy.pl>
- Ogólnomiejski Społeczny Komitet Obrony Lokatorów - Związek Obywatelski ul.Krańcowa 106, 20-338 Lublin, tel. (81) 442 11 40

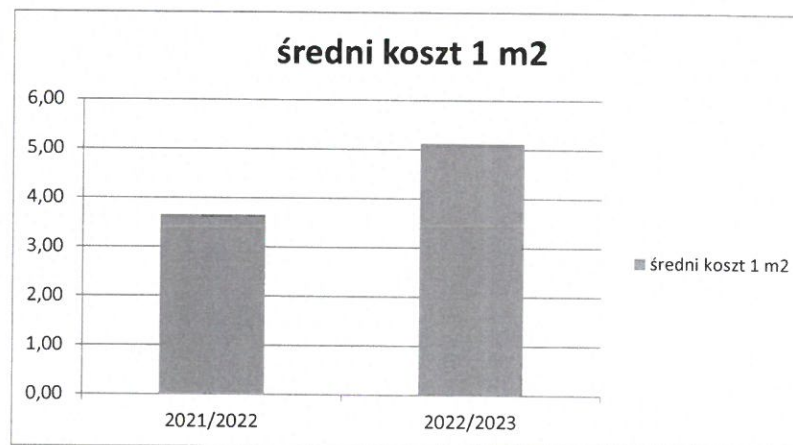
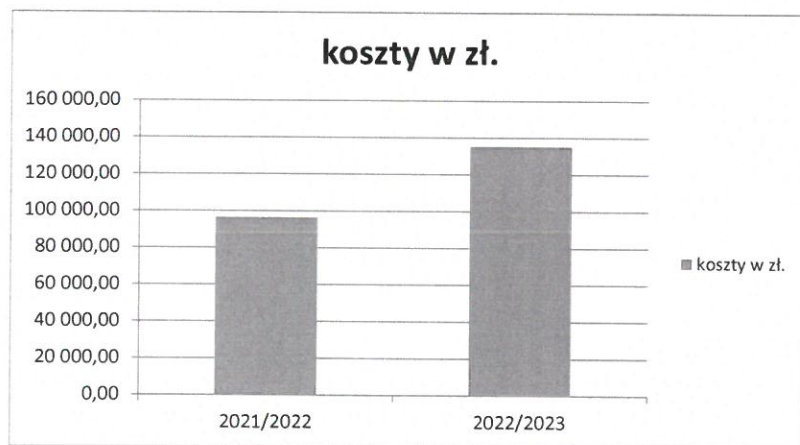
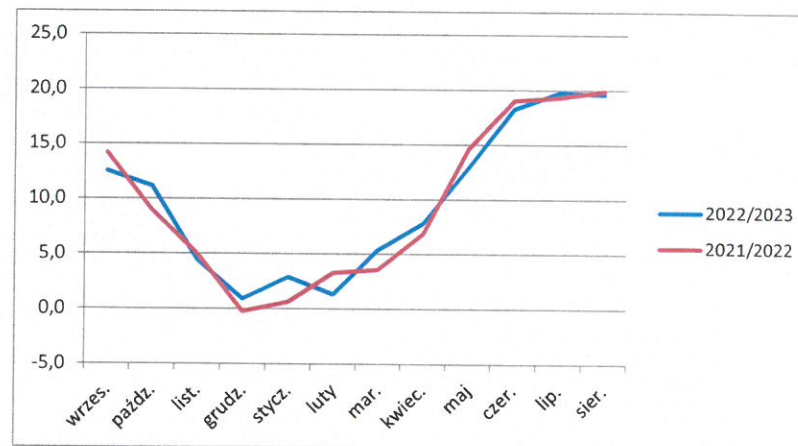
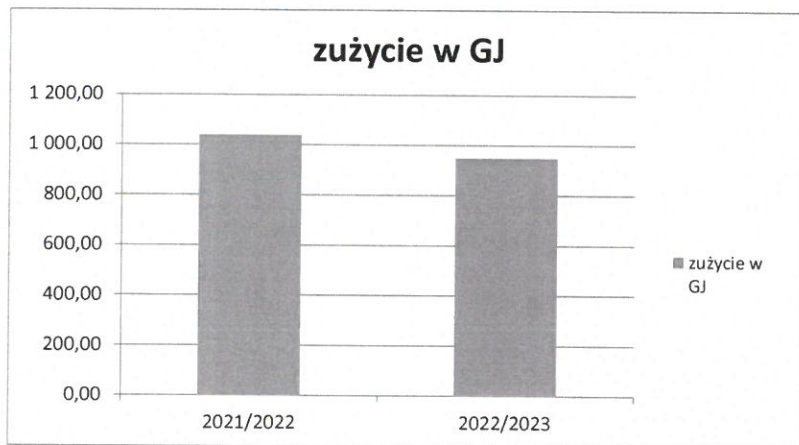
Spółdzielnia mieszkaniowa  
» **ZALESKA HAŁDA** «  
ul Kwiatkowskiego 8  
40-824 KATOWICE  
tel. 2547-941, 2547-447  
-3-

**PORÓWNANIE ZUŻYCIA, KOSZTÓW, ŚREDNIEGO KOSZTU 1M2 CENTRALNEGO OGRZEWANIA ORAZ TEMPEPRATUR MIESIĘCZNYCH W SEZONACH 2021/2022 I 2022/2023**

adres: **Kwiatkowskiego 22,22a,22b,22c**

	SEZON	
	2021/2022	2022/2023
zużycie w GJ	1 037,90	949,00
koszty w zł.	96 275,35	135 134,22
średni koszt 1 m2	3,65	5,12

m-c	ŚREDNIA MIESIĘCZNA TEMPERATURA W SEZONACH 2021/2022 I 2022/2023											
	wrzes.	paźdz.	list.	grudz.	stycz.	luty	mar.	kwiec.	maj	czer.	lip.	sier.
2021/2022	14,2	9,0	5,0	-0,2	0,7	3,3	3,6	6,9	14,6	19,0	19,3	19,9
2022/2023	12,5	11,1	4,4	0,9	2,9	1,4	5,4	7,8	12,9	18,3	19,8	19,6



**ORGANIZACJE KONSUMENCKIE:**

- Agencja Doradztwa Energetycznego, ul. Tarnogórska 114 E, 44-100 Gliwice, tel. (32) 30 15 628, [www.ade.slask.pl](http://www.ade.slask.pl).
- Stowarzyszenia Certyfikatorów i Audytorów Energetycznych, ul. św. Filipa 23/4, 31-150 Kraków, tel. 606 223 128, [www.certyfikatorzy.org.pl](http://www.certyfikatorzy.org.pl)
- Agencja Użytkowania i Poszanowania Energii, ul. Kwidzyńska 14, 91-334 Łódź, tel. (42) 640 60 14, fax (42) 640 65 38, [www.auipe.pl](http://www.auipe.pl).
- Fundacja na rzecz Efektywnego Wykorzystania Energii, ul. Rymera 3/4, 40-048 Katowice, tel. (32) 203 51 14, [www.office.fewe.pl](http://www.office.fewe.pl).
- Fundacja Poszanowania Energii, ul. Świętokrzyska 20, 00-002 Warszawa, tel. (22) 50 54 772, fax (22) 825 86 70, [www.fpe.org.pl](http://www.fpe.org.pl).
- Polskie Zrzeszenie Lokatorów, Ks. Blachnickiego 7a, 31-535 Kraków, tel. (12) 422 65 47 <http://www.pzl-lokatorzy.pl>
- Ogólnomiejski Społeczny Komitet Obrony Lokatorów - Związek Obywatelski ul.Krańcowa 106, 20-338 Lublin, tel. (81) 442 11 40

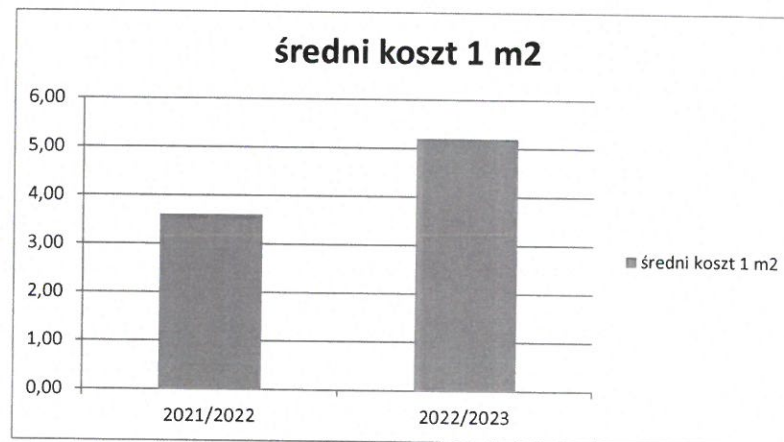
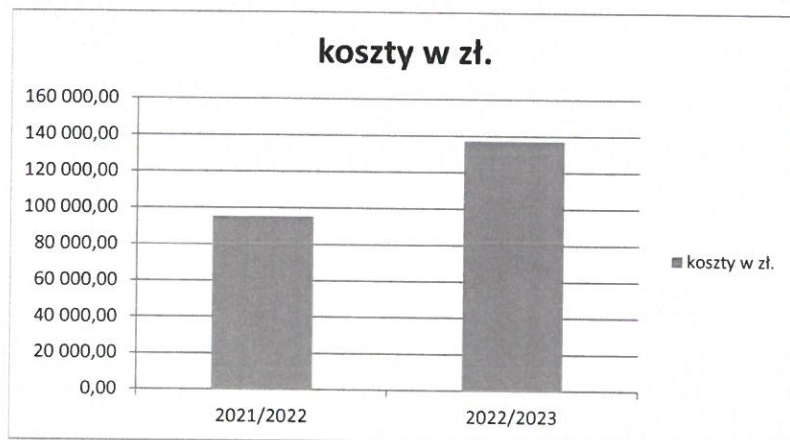
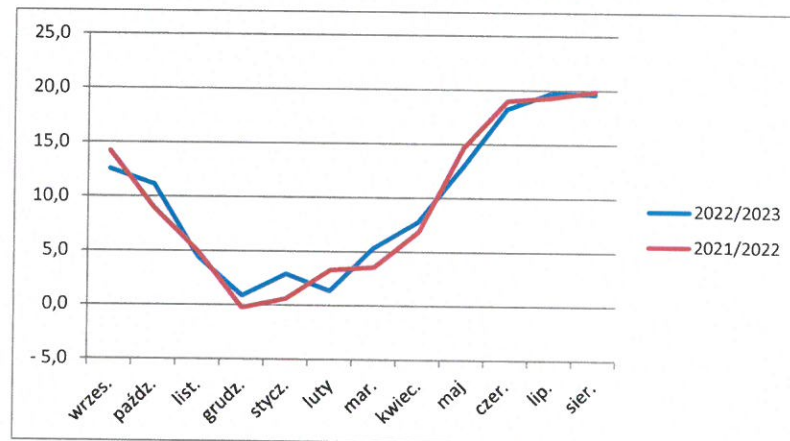
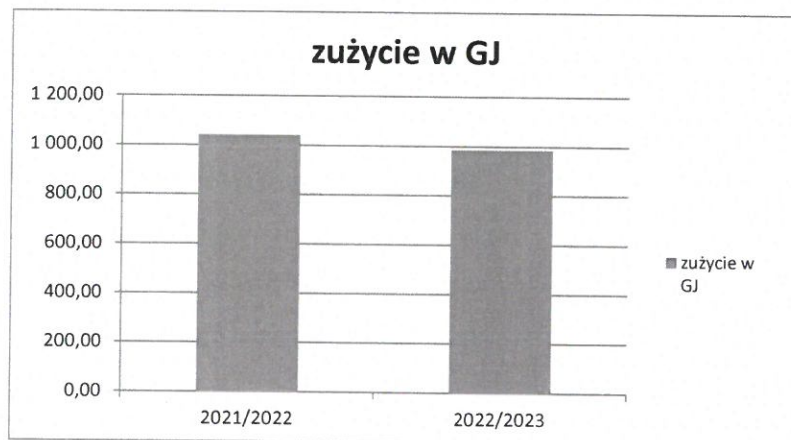
Spółdzielnia Energetyczna  
**>> ZAŁĘSKA HAŁDA <<**  
 ul Kwiatkowskiego 8  
**40-824 KATOWICE**  
 tel. 2547-941, 2547-447  
 -3-

**PORÓWNANIE ZUŻYCIA, KOSZTÓW, ŚREDNIEGO KOSZTU 1M2 CENTRALNEGO OGRZEWANIA ORAZ TEMEPRATUR MIESIĘCZNYCH W SEZONACH  
2021/2022 I 2022/2023**

adres: **Kwiatkowskiego 24,24a,24b,24c**

	SEZON	
	2021/2022	2022/2023
zużycie w GJ	1 041,00	986,10
koszty w zł.	95 311,32	137 320,40
średni koszt 1 m2	3,61	5,20

m-c	ŚREDNIA MIESIĘCZNA TEMPERATURA W SEZONACH 2021/2022 I 2022/2023											
	wrzes.	paźdz.	list.	grudź.	stycz.	luty	mar.	kwiec.	maj	czer.	lip.	sier.
2021/2022	14,2	9,0	5,0	-0,2	0,7	3,3	3,6	6,9	14,6	19,0	19,3	19,9
2022/2023	12,5	11,1	4,4	0,9	2,9	1,4	5,4	7,8	12,9	18,3	19,8	19,6



**ORGANIZACJE KONSUMENCKIE:**

- Agencja Doradztwa Energetycznego, ul. Tarnogórska 114 E, 44-100 Gliwice, tel. (32) 30 15 628, [www.ade.slask.pl](http://www.ade.slask.pl).
- Stowarzyszenia Certyfikatorów i Audytorów Energetycznych, ul. św. Filipa 23/4, 31-150 Kraków, tel. 606 223 128, [www.certyfikatory.org.pl](http://www.certyfikatory.org.pl)
- Agencja Użytkowania i Poszanowania Energii, ul. Kwidzińska 14, 91-334 Łódź, tel. (42) 640 60 14, fax (42) 640 65 38, [www.auipe.pl](http://www.auipe.pl).
- Fundacja na rzecz Efektywnego Wykorzystania Energii, ul. Rymera 3/4, 40-048 Katowice, tel. (32) 203 51 14, [www.office.fewe.pl](http://www.office.fewe.pl).
- Fundacja Poszanowania Energii, ul. Świętokrzyska 20, 00-002 Warszawa, tel. (22) 50 54 772, fax (22) 825 86 70, [www.fpe.org.pl](http://www.fpe.org.pl).
- Polskie Zrzeszenie Lokatorów, Ks. Błachnickiego 7a, 31-535 Kraków, tel. (12) 422 65 47 <http://www.pzl-lokatorzy.pl>
- Ogólnomięjski Społeczny Komitet Obrony Lokatorów - Związek Obywatelski ul.Krańcowa 106, 20-338 Lublin, tel. (81) 442 11 40

ZAJĘSZA HALDA  
 ul Kwiatkowskiego 8  
 40-024 KATOWICE  
 tel. 2547-941, 2547-447