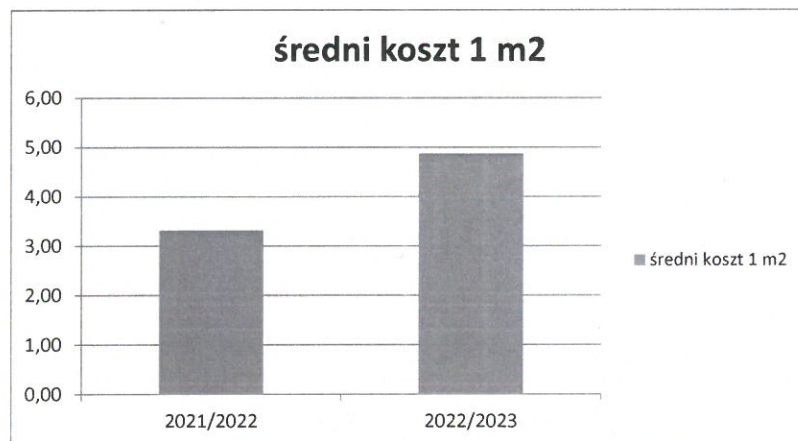
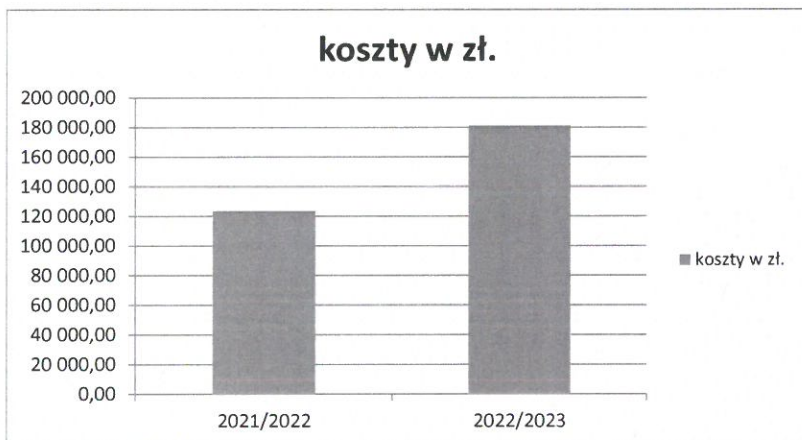
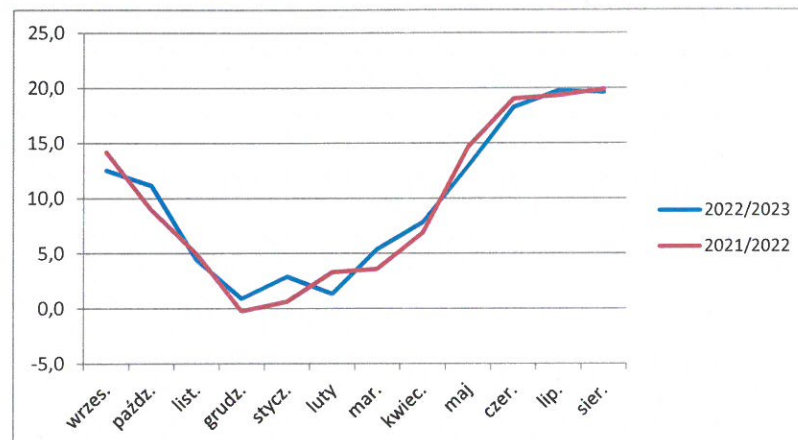
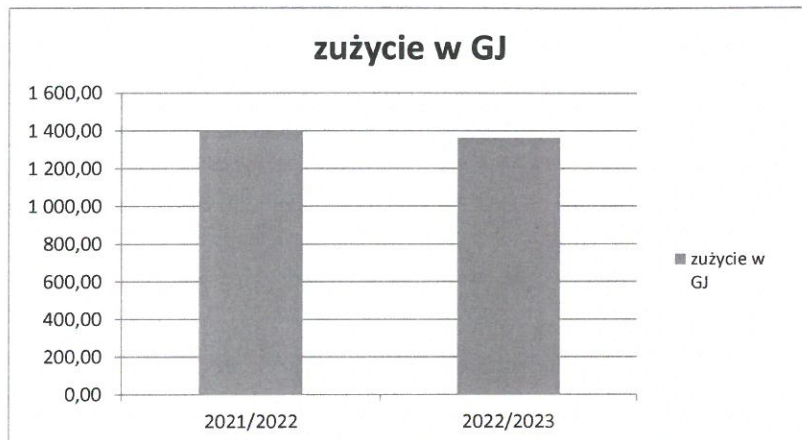


**PORÓWNANIE ZUŻYCIA, KOSZTÓW, ŚREDNIEGO KOSZTU 1M2 CENTRALNEGO OGRZEWANIA ORAZ TEMPERATUR MIESIĘCZNYCH W SEZONACH 2021/2022 I 2022/2023**

adres: **Kwiatkowskiego 30,30a**

	SEZON	
	2021/2022	2022/2023
zużycie w GJ	1 398,30	1 360,60
koszty w zł.	123 450,27	181 007,71
średni koszt 1 m2	3,32	4,87

ŚREDNIA MIESIĘCZNA TEMPERATURA W SEZONACH 2021/2022 I 2022/2023												
m-c	wrzes.	paźdz.	list.	grudz.	stycz.	luty	mar.	kwiec.	maj	czer.	lip.	sier.
2021/2022	14,2	9,0	5,0	-0,2	0,7	3,3	3,6	6,9	14,6	19,0	19,3	19,9
2022/2023	12,5	11,1	4,4	0,9	2,9	1,4	5,4	7,8	12,9	18,3	19,8	19,6



**ORGANIZACJE KONSUMENCKIE:**

- Agencja Doradztwa Energetycznego, ul. Tarnogórska 114 E, 44-100 Gliwice, tel. (32) 30 15 628, [www.ade.slask.pl](http://www.ade.slask.pl).
- Stowarzyszenia Certyfikatorów i Audytorów Energetycznych, ul. św. Filipa 23/4, 31-150 Kraków, tel. 606 223 128, [www.certyfikatorzy.org.pl](http://www.certyfikatorzy.org.pl)
- Agencja Użytkowania i Poszanowania Energii, ul. Kwizdyńska 14, 91-334 Łódź, tel. (42) 640 60 14, fax (42) 640 65 38, [www.auipe.pl](http://www.auipe.pl).
- Fundacja na rzecz Efektywnego Wykorzystania Energii, ul. Rymera 3/4, 40-048 Katowice, tel. (32) 203 51 14, [www.office.fewe.pl](http://www.office.fewe.pl).
- Fundacja Poszanowania Energii, ul. Świętokrzyska 20, 00-002 Warszawa, tel. (22) 50 54 772, fax (22) 825 86 70, [www.fpe.org.pl](http://www.fpe.org.pl).
- Polskie Zrzeszenie Lokatorów, Ks. Błachnickiego 7a, 31-535 Kraków, tel. (12) 422 65 47 <http://www.pzl-lokatorzy.pl>
- Ogólnomiejski Społeczny Komitet Obrony Lokatorów - Związek Obywatelski ul. Krańcowa 106, 20-338 Lublin, tel. (81) 442 11 40

Spółdzielnia Energetyczna  
**» ZAŁĘSKA HAŁDA «**  
 ul. Kwiatkowskiego 8  
 40-324 KATOWICE  
 tel. 2547-941, 2547-447  
 -3-